

## Organico

QUANDO CONSEGNARE

» LUNEDÌ  
» MERCOLEDÌ  
» SABATO

A CHE ORA

Dalle ore 06:00  
Alle ore 08:00

COME CONSEGNARE

In sacchi biodegradabili riposti all'interno delle biopattumiere  
Raccolta porta a porta.



Scarti di frutta e verdura, residui di pane, gusci d'uova e ossa, fondi di caffè e filtri di tè, segatura e paglia, trucioli, cortecce e potature, fazzoletti di carta, salviette, bucce d'agrumi, cenere, avanzi di carne, pesce, salumi, formaggi, etc.

## Plastica Acciaio Alluminio

QUANDO CONSEGNARE

» GIOVEDÌ

A CHE ORA

Dalle ore 06:00  
Alle ore 08:00

COME CONSEGNARE

In sacchi di colore blu.  
Le bottiglie di plastica vanno schiacciate per occupare meno spazio

Raccolta porta a porta.



Bottiglie e flaconi in plastica, buste, vaschette, pellicole in plastica e vasetti per lo yogurt. Bombolette spray e tubetti, scatolette per alimenti, lattine per bevande, fogli di alluminio e vaschette, barattoli in acciaio.

## Carta Cartone

QUANDO CONSEGNARE

» VENERDÌ

A CHE ORA

Dalle ore 06:00  
Alle ore 08:00

COME CONSEGNARE

In sacchi di colore bianco.

Raccolta porta a porta.



Imballaggi in cartone ondulato e cartoncino; giornali, riviste, fumetti, stampa commerciale, fogli di carta di ogni dimensione; cartoni per bevande e prodotti alimentari, fascette di cartoncino di prodotti come conserve, yogurt e bevande; scatole delle scarpe, tutte le confezioni di prodotti come detersivi per lavatrici e lavastoviglie; scatole dei medicinali, dentifricio, etc.

\* Carta e cartone devono essere asciutti e puliti, senza metallo e nastri adesivi; i cartoni devono essere piegati o ridotti in pezzi più piccoli.

## Vetro

QUANDO CONSEGNARE

» TUTTI I GIORNI

A CHE ORA

A tutte le ore

COME CONSEGNARE

In borse riutilizzabili da svuotare nelle campane stradali.  
I contenitori in vetro devono essere senza tappo.



Contenitori, bottiglie, vasi e vasetti, flaconi e barattoli di vetro.

## Indifferenziato

QUANDO CONSEGNARE

» MARTEDÌ

A CHE ORA

Dalle ore 06:00  
Alle ore 08:00

COME CONSEGNARE

In sacchi di colore grigio.  
Raccolta porta a porta.



Piatti, posate e bicchieri di plastica, pannolini e stracci, lampadine ad incandescenza, musicassette e VHS, carta carbone, carta plastificata, gomma, cocci di ceramica, porcellana e terracotta, etc.

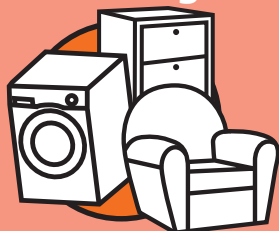
## Farmaci e Pile



Farmaci, pile a stilo e a bottone, medicinali scaduti etc.

Da conferire separatamente presso i rivenditori nei contenitori dedicati.

## Rifiuti ingombranti



Mobili, serramenti, arredi, frigoriferi, cucine, lavastoviglie, lavatrici, televisori, computer, stampanti, etc.

Vengono ritirati su prenotazione telefonando al

Numero Verde  
**800-563387**

## ISOLE ECOLOGICHE

Dove

Fratte Località Sciumariello

Arechi Via Pastore nei pressi dello Stadio Comunale Arechi

È possibile conferire

- Durevoli: bianchi, bruni, grigi
- Ingombranti
- Polistirolo
- Vetro
- Plastica
- Ferro
- Lattine
- Carta/cartone
- Pile esauste
- Polistirolo
- Bombolette spray
- Legno
- Ramaglie
- Oli vegetali esausti

Orari di apertura

Inverno (1 novembre - 30 aprile)

Dal lunedì al sabato dalle ore 8.00 alle 17.00

Estate (1 maggio - 31 ottobre)

Dal lunedì al sabato dalle ore 8.00 alle 19.00

- Cassette vhs
- Toner
- Audio/cassette
- Abiti e prodotti tessili
- R.A.E.E
- Rifiuti da Apparecchiature Elettriche ed Elettroniche

- Vernici e inchiostri
- CD/DVD
- Batterie d'auto
- Inerti: calcinacci, scarti edilizi derivanti da piccoli lavori domestici e per modeste quantità (solo nell'Isola Arechi)



# Salernosi. Differenzia

La Raccolta direttamente a casa Tua

Questo calendario è un promemoria rivolto ai cittadini per il servizio di raccolta differenziata gestito dal Comune di Salerno.

Indica i comportamenti da adottare per la raccolta differenziata di varie tipologie di rifiuti, come separare e raccogliere correttamente e i giorni e i luoghi di raccolta di ogni materiale.

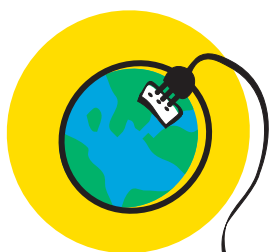
Un piccolo impegno quotidiano per mantenere pulita la nostra città. Salvaguardare l'ambiente, trasformare i rifiuti di imballaggio in risorsa.

È importante utilizzare il sacco giusto per ogni rifiuto, rispettare gli

orari e i giorni stabiliti per il deposito dei rifiuti all'esterno delle abitazioni, utilizzare le biopattumiere e i bidoni carrellati.

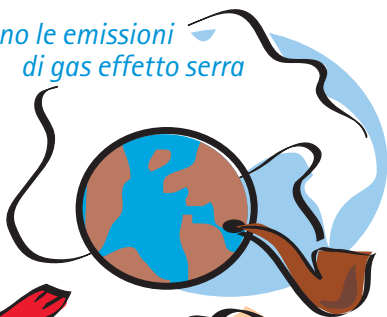


## Grazie alla raccolta differenziata



*Si ottengono significativi risparmi di energia*

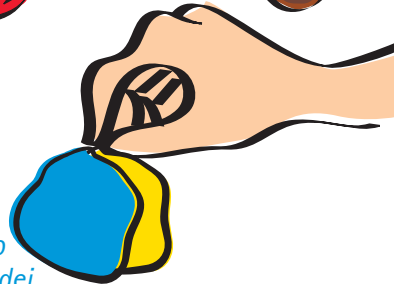
*Si riducono le emissioni di gas effetto serra*



*Si recuperano materiali e materie prime per produrre nuovi prodotti*



*Si riducono i volumi dei rifiuti da smaltire in discarica*



Numero Verde

**800-505054**

*Il numero per chiarire ogni dubbio o incertezza*



Salernosi.  
Differenzia

La Raccolta direttamente a casa Tua