

Organico



Scarti di frutta e verdura, residui di pane, gusci d'uova e ossa, fondi di caffè e filtri di tè, segatura e paglia, trucioli, cortecce e potature, fazzoletti di carta, salviette, bucce d'agrumi, cenere, avanzi di carne, pesce, salumi, formaggi, etc.

QUANDO CONSEGNARE

- » DOMENICA
- » LUNEDÌ
- » MARTEDÌ
- » MERCOLEDÌ
- » GIOVEDÌ
- » VENERDÌ

A CHE ORA

2 Turni
Dalle ore 00:00
Alle ore 04:00
Dalle ore 14:30
Alle ore 15:00

COME CONSEGNARE

In sacchi **biodegradabili** riposti all'interno delle biopattumiere
Raccolta **porta a porta**.



Plastica Acciaio Alluminio



Bottiglie e flaconi in plastica, buste, vaschette, pellicole in plastica e vasetti per lo yogurt. Bombolette spray e tubetti, scatolette per alimenti, lattine per bevande, fogli di alluminio e vaschette, barattoli in acciaio.

QUANDO CONSEGNARE

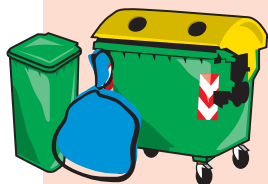
- » DOMENICA
- » MERCOLEDÌ
- » VENERDÌ

A CHE ORA

Chiusura esercizio serale

COME CONSEGNARE

In sacchi di **colore blu**.
Raccolta **porta a porta**.



Cartone



Imballaggi in cartone ondulato e cartoncino.

QUANDO CONSEGNARE

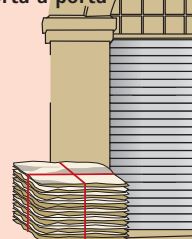
- » LUNEDÌ
- » MARTEDÌ
- » MERCOLEDÌ
- » GIOVEDÌ
- » VENERDÌ
- » SABATO

A CHE ORA

Chiusura esercizio pomeridiano

COME CONSEGNARE

Raccolta **porta a porta**



*Il cartone deve essere asciutto, piegato e depositato a pie' di negozio

Vetro



Contenitori, bottiglie, vasi e vasetti, flaconi e barattoli di vetro.

QUANDO CONSEGNARE

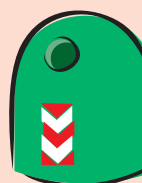
- » **TUTTI I GIORNI**

A CHE ORA

Chiusura esercizio serale

COME CONSEGNARE

Nelle **campane stradali**.



*I contenitori in vetro devono essere senza tappo.

Indifferenziato



Piatti, posate e bicchieri di plastica, pannolini e stracci, lampadine ad incandescenza, musicassette e VHS, carta carbone, carta plastificata, gomma, cocci di ceramica, porcellana e terracotta, etc.

QUANDO CONSEGNARE

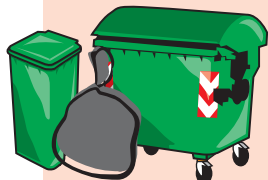
- » **LUNEDÌ**

A CHE ORA

Chiusura esercizio serale

COME CONSEGNARE

In sacchi di **colore grigio**.
Raccolta **porta a porta**.



Carta



Giornali, riviste, fumetti, stampa commerciale, fogli di carta di ogni dimensione; cartoni per bevande e prodotti alimentari, fascette di cartoncino di prodotti come conserve, yogurt e bevande; scatole delle scarpe, tutte le confezioni di prodotti come detersivi per lavatrici e lavastoviglie; scatole dei medicinali, dentifricio, etc.

QUANDO CONSEGNARE

- » **GIOVEDÌ**

A CHE ORA

INVERNO
1 novembre - 30 aprile
Dalle ore 20:00
Alle ore 04:00

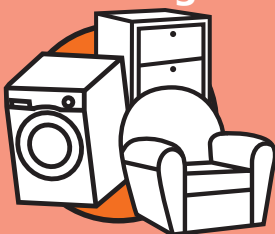
ESTATE
1 maggio - 31 ottobre
Dalle ore 21:00
Alle ore 04:00

COME CONSEGNARE

In sacchi di **colore bianco**.
Raccolta **porta a porta**.



Rifiuti ingombranti



Mobili, serramenti, arredi, frigoriferi, cucine, lavastoviglie, lavatrici, televisori, computer, stampanti, etc.

Vengono ritirati su prenotazione telefonando al

Numero Verde
800-563387

ISOLE ECOLOGICHE

Dove

Fratte Località Sciumariello

Arechi Via Pastore nei pressi dello Stadio Comunale Arechi

È possibile conferire

- Durevoli: bianchi, bruni, grigi
- Ingombranti
- Polistirolo
- Vetro
- Plastica
- Ferro
- Lattine
- Carta/cartone
- Pile esauste
- Farmaci scaduti
- Bombolette spray
- Legno
- Ramaglie
- Oli vegetali esausti

Orari di apertura

Inverno (1 novembre - 30 aprile)

Dal lunedì al sabato dalle ore 8.00 alle 17.00

Estate (1 maggio - 31 ottobre)

Dal lunedì al sabato dalle ore 8.00 alle 19.00

- Cassette vhs
- Toner
- Audio/cassette
- Abiti e prodotti tessili
- R.A.E.E
- Rifiuti da Apparecchiature Elettriche ed Elettroniche
- Vernici e inchiostri
- CD/DVD
- Batterie d'auto
- Inerti: calcinacci, scarti edili derivanti da piccoli lavori domestici e per modeste quantità (solo nell'Isola Arechi)



Salernosi. Differenzia

La Raccolta direttamente a casa Tua

Questo calendario è un promemoria rivolto ai cittadini per il servizio di raccolta differenziata gestito dal Comune di Salerno.

Indica i comportamenti da adottare per la raccolta differenziata di varie tipologie di rifiuti, come separare e raccogliere correttamente e i giorni e i luoghi di raccolta di ogni materiale.

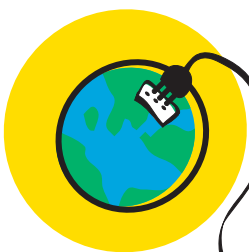
Un piccolo impegno quotidiano per mantenere pulita la nostra città. Salvaguardare l'ambiente, trasformare i rifiuti di imballaggio in risorsa.

È importante utilizzare il sacco giusto per ogni rifiuto, rispettare gli

orari e i giorni stabiliti per il deposito dei rifiuti all'esterno delle abitazioni, utilizzare le biopattumiere e i bidoni carrellati.

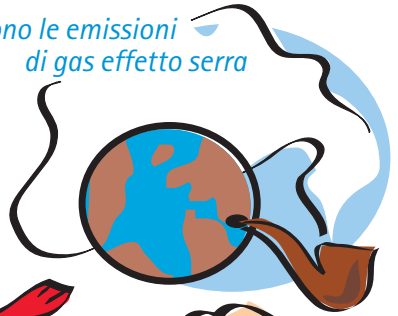


Grazie alla raccolta differenziata



Si ottengono significativi risparmi di energia

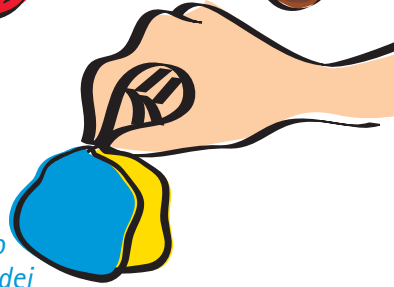
Si riducono le emissioni di gas effetto serra



Si recuperano materiali e materie prime per produrre nuovi prodotti



Si riducono i volumi dei rifiuti da smaltire in discarica



Numero Verde

800-505054

Il numero per chiarire ogni dubbio o incertezza



Salernosi.
Differenzia

La Raccolta direttamente a casa Tua