

Elementi conoscitivi dell'edificato esistente

scala: 1:4.000

Legenda

- Comparto
- Attrezzature di interesse collettivo
 - Attrezzature di interesse collettivo pubbliche
 - Attrezzature di interesse collettivo private
- Manufatti edilizi
 - Fabbricati residenziali
 - Pertinenze ed annessi residenziali
 - Impianti produttivi
 - Impianti tecnologici
 - Strutture commerciali, artigianali e depositi
 - Uffici
 - Case rurali
 - Fabbricati fatiscenti e/o in disuso
 - Fabbricati fatiscenti in parte abitati
 - Prefabbricati ad uso abitativo
 - Fabbricati residenziali con attività commerciali ed artigianali
 - Fabbricati per uffici con attività commerciali
 - Fabbricati residenziali con attrezzature di interesse collettivo pubbliche
 - Fabbricati residenziali con attrezzature di interesse collettivo private
 - Fabbricati in costruzione
- Spazi pubblici
 - Piazze
 - Parchi e giardini
 - Slarghi
- Numeri dei piani dei manufatti
 - n - Numeri dei piani
- Punto di ripresa fotografica

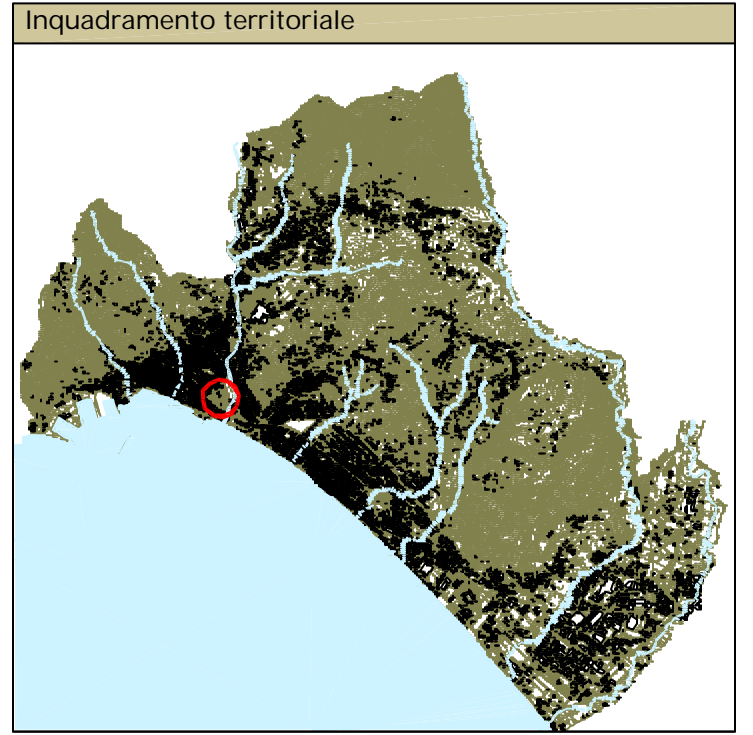


Foto 1



Foto 2



Foto 3



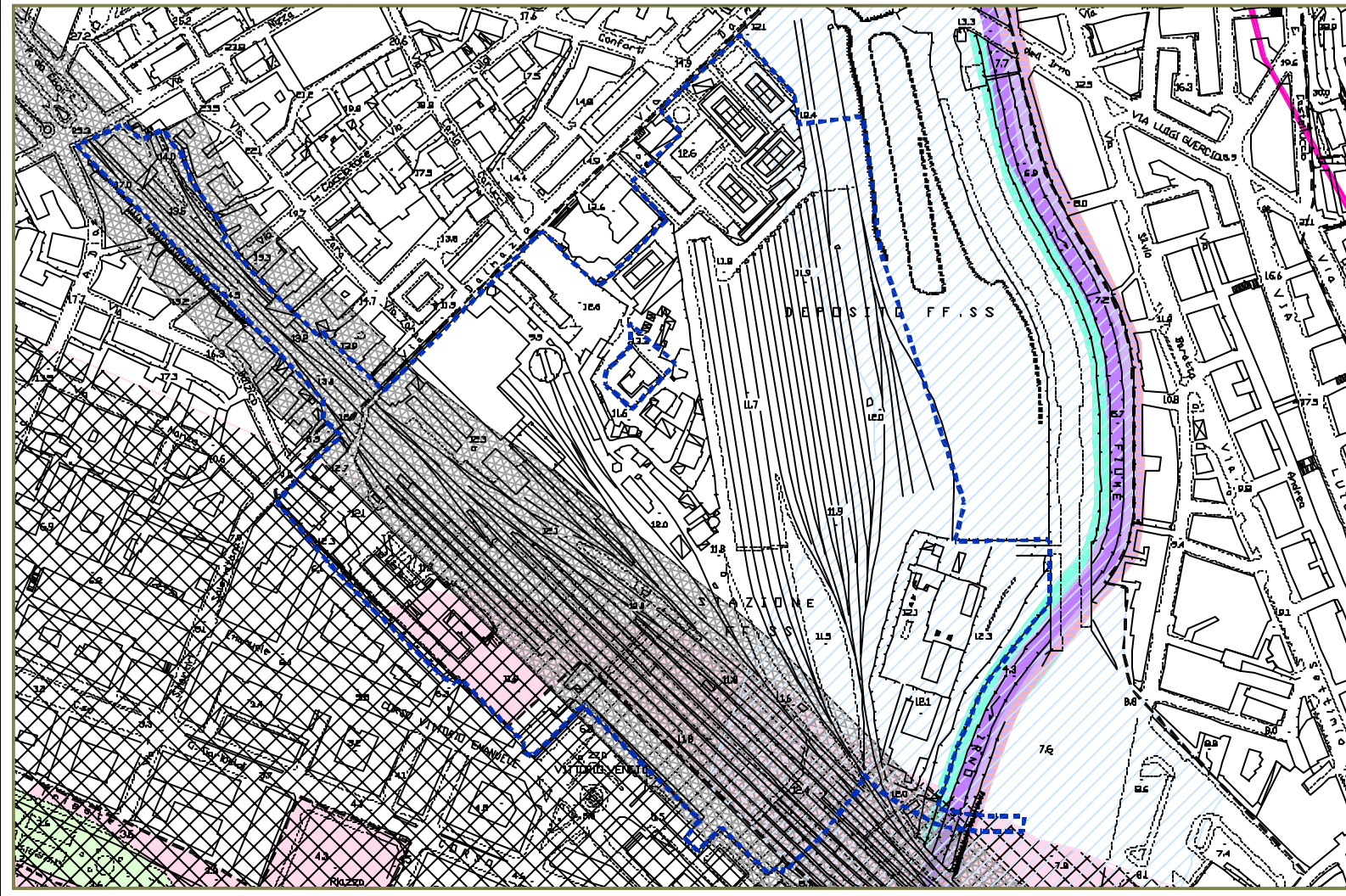
Foto 4



Foto 5



Foto 6



Vincoli operanti

scala: 1:4.000

Legenda

- Comparto
- Confine comunale
- FASCE DI RISPETTO
 - Nuova delimitazione del centro abitato
 - Autostrade e tangenziali (L.R. 14/82)
 - Ferrovia (L.R. 14/82)
 - Cimitero (L.R. 14/82)
 - Fiumi e torrenti (L.R. 14/82)
 - Elettrodotti (D.P.C.M. 23/04/1992)
 - Fascia di rispetto dell'impianto di depurazione
 - Delimitazione centri edificati ai sensi della L. 865/71
- BENI CULTURALI ED AMBIENTALI
 - Vinc. di rispetto ex art.21 (L. 1089/39)
 - Vincolo BAPPSAD
 - Vincolo archeologico
 - Vincolo paesaggistico
- VINCOLI IMPOSTI PER INDIVIDUAZIONE MORFOLOGICA
 - Territori coperti da foreste e da boschi
 - Fascia della profondità di 300 m dalla linea di battigia
 - Fiumi, torrenti e corsi d'acqua iscritti negli elenchi previsti dal testo unico delle disposizioni di legge sulle acque ed impianti elettrici, approvato con R.D. 11-12-1933, n. 1773
 - Ville, giardini e parchi, non tutelati a norma delle disposizioni del Titolo I, che si distinguono per la loro non comune bellezza
- VINCOLI DI NATURA IDROGEOLOGICA
 - Vincolo idrogeologico (R.D. 3267/23)
- AUTORITÀ DI BACINO REGIONALE DESTRA SELE "PIANO STRALIO PER L'ASSETTO IDROGEOLOGICO"
- RISCHIO FRANE
 - Aree a rischio R4
 - Aree a rischio R3
 - Aree a pericolosità reale P4
 - Aree a pericolosità reale P3
- RISCHIO ALLUVIONI
 - Aree a rischio R4
 - Aree a rischio R3
 - Fascia fluviale A
 - Fascia fluviale B1
 - Fascia fluviale B2
 - Fascia fluviale B3
- Ambito applicazione misure di salvaguardia della costa adottate dall'Autorità di Bacino destra Sele (BURC 06/12/2004)