



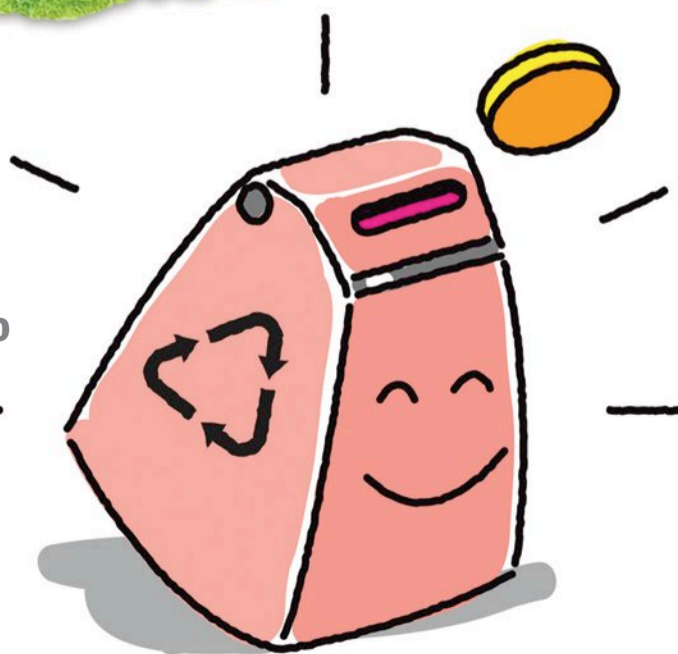
A far la differenza siamo unici

Chi ama Salerno differenzia



IL RISPARMIO È DI CHI FA
LA DIFFERENZA.

La raccolta differenziata
è **un gesto d'amore** verso la città,
ma ha anche **un valore economico**
per ogni singolo cittadino.
Se vuoi risparmiare
fai anche tu la differenza.



Il calendario di conferimento

UTENZE DOMESTICHE

1 novembre 30 aprile: dalle 20:00 alle 04:00 1 maggio 31 ottobre: dalle 21:00 alle 04:00		lunedì	martedì	mercoledì	giovedì	venerdì	sabato	domenica
	Organico							
	Plastica, Acciaio, Alluminio							
	Carta, Cartone							
	Vetro							
	Indifferenziato							
	RUP - Rifiuti Urbani Pericolosi							

Organico

Come consegnare:
in sacchi compostabili da conferire nelle biopattumiere (cestello-carrellato).

PORTA A PORTA

no Imballaggi, piatti e bicchieri di plastica, pannolini, assorbenti, stracci anche se bagnati, vasi di plastica per piante, metalli vari.

si

Scarti di frutta e verdura, residui di pane, gusci d'uovo e ossa, fondi di caffè e filtri di tè, segatura e paglia, trucioli, cortecce e potature (piccole quantità), fazzoletti di carta, salviette, bucce varie, cenere, avanzi di cibo (carne, pesce, salumi, formaggi, ecc), tappi di sughero, lettiere naturali.

Plastica, Acciaio, Alluminio

Come consegnare:
in sacchi traslucidi.

PORTA A PORTA

no Giocattoli rotti, oggetti in plastica e in genere tutto ciò che non è imballaggio.

si

Piatti e bicchieri di plastica (ben puliti), bottiglie e flaconi in plastica, buste, vaschette, pellicole in plastica e vasetti per lo yogurt, bombolette spray e tubetti, polistirolo, scatolette per alimenti, lattine per bevande, contenitori per bevande in tetrapak (latte, succhi, ecc.), fogli di alluminio e vaschette, barattoli in acciaio, grucce appendiabiti.

Carta, Cartone

Come consegnare:
in sacchi traslucidi.

PORTA A PORTA

no Carta carbone, carta sporca, oleata, da forno e plastificata.

si

Imballaggi in cartone ondulato, cartoncino e contenitori per pizza (puliti), giornali, riviste, fumetti, stampa commerciale, fogli di carta di ogni dimensione; fascette di cartoncino di prodotti come conserve; scatole delle scarpe, tutte le confezioni di prodotti come detersivi per lavatrici e lavastoviglie; scatole (medicinali, creme, ecc.).

Vetro

Come consegnare:
nelle campane di colore verde.
N.B. È VIETATO depositare qualsiasi tipo di rifiuto nei pressi delle campane.

no Pirotile, oggetti in cristallo, ceramiche, lampadine, lampade al neon, specchi.

si

Bicchieri, bottiglie, contenitori per alimenti in vetro, fiale, vasetti, bottigliette e flaconi di vetro (contenitori vuoti e puliti).

Indifferenziato

Come consegnare:
in sacchi traslucidi.

PORTA A PORTA

no Organico, imballaggi in carta, cartone, plastica, vetro e alluminio.

si

Posate di plastica, stracci, lampadine ad incandescenza, carta carbone, gomma, cocci di ceramica, porcellana, terracotta, spazzolini, calze di nylon, lamette usa e getta.

RUP - Rifiuti Urbani Pericolosi

Come consegnare:
in contenitori stradali posizionati presso i negozi (tabaccai, elettricisti, ferramenta, farmacie).

no Batterie per auto e biciclette.

si

Pile a stilo (per torce, radio, ecc.), pile a bottone (per calcolatrici, orologi, ecc.), farmaci scaduti (senza imballaggio esterno di cartone).

Indumenti

Come consegnare:
in sacchi traslucidi.
Il primo martedì del mese.

PORTA A PORTA

no Tessuti troppo sporchi e unti, rifiuti e scarti tessili non riutilizzabili, cinture, borse.

si

Abiti, maglieria, biancheria, cappelli, coperte, cinture, cuoio, scarpe in buono stato.

Come consegnare:
i rifiuti durevoli e ingombranti devono essere conferiti presso le isole ecologiche "Arechi" e "Fratte".

Nelle isole ecologiche è possibile conferire ogni altro genere di rifiuto ad eccezione dell'organico e dell'indifferenziato.

no Organico e indifferenziato

Durevoli: R.A.E.E., lampade al neon, elettrodomestici bianchi bruni e grigi (frigoriferi, cucine, lavastoviglie, lavatrici, televisori, computer, stampanti, cellulari, tablet, ecc.)

Ingombranti: Mobili, serramenti, arredi.

Vernici, inchiostri, adesive, resine, batterie ed accumulatori, pneumatici fuori uso, toner per stampa esauriti, gas in contenitori a pressione (limitatamente ad estintori ed aerosol), olii vegetali, sfalci di potatura, tutti esclusivamente di provenienza domestica.

Rifiuti misti derivante dall'attività di costruzione e demolizione derivanti da piccoli interventi di riparazione eseguiti direttamente dal conduttore dell'immobile.

I rifiuti **durevoli e ingombranti** essere ritirati chiamando il numero verde gratuito. 089-288236

Orari di apertura:
I rifiuti Ingombranti e beni durevoli possono essere conferiti dal Lunedì al Sabato, presso le isole ecologiche dalle ore 08:00 alle ore 17:00 nel periodo invernale (1° novembre - 30 aprile) e dalle ore 08:00 alle ore 19:00 nel periodo estivo (1° maggio - 31 ottobre)

info: differenziata@salernopulita.it | 089 772018 (Salerno Pulita)
v.maiorino@comune.salerno.it | 089 663808 (Comune di Salerno - Ufficio raccolta differenziata)
giovanni.milione@comune.salerno.it | 089 663806 (Comune di Salerno - Ufficio raccolta differenziata)
pasquale.regina@comune.salerno.it | 089 663816 (Comune di Salerno - Ufficio raccolta differenziata)