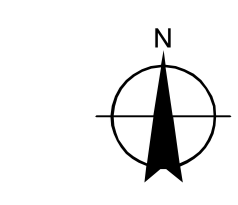
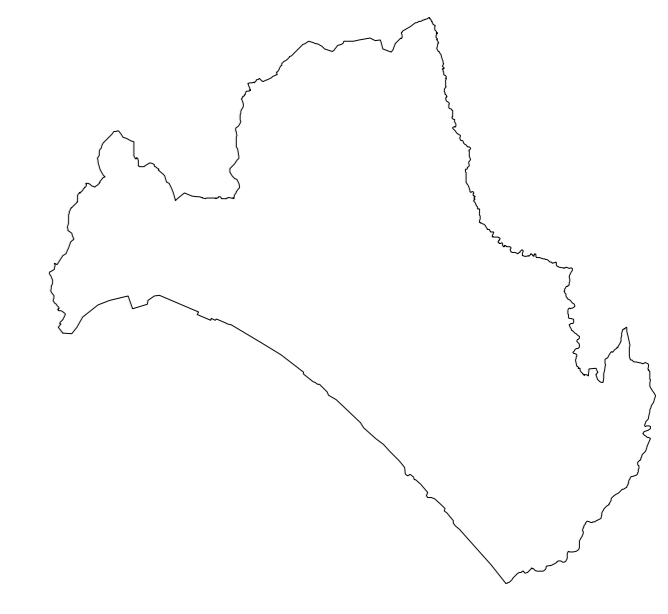
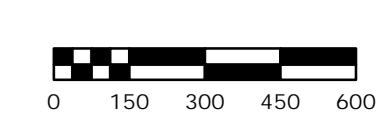


<b>P2</b>	<b>ZONIZZAZIONE</b>
Direttori incaricati Settore Trasformazioni Urbanistiche: Davide Pelosio - RdP Settore Trasformazioni Edilizie: Maria Maddalena Cartisani	
Ufficio di Piano Filomena Daralo - responsabile Mariakisa Ferro Achille Adinolfi	
L'Assessore all'Urbanistica Domenico De Maio	Il Sindaco Vincenzo Napoli

- Legenda**
- CONFINI COMUNALE
  - ZONA OMOGENEA A
  - ZONA OMOGENEA B
  - B1\_n - Agglomerato urbano esistente a destinazione prevalentemente produttiva-servizi
  - Sottozona B2 - Fascia Costiera
  - Area di trasformazione a destinazione prevalentemente residenziale
  - Area di trasformazione a destinazione prevalentemente produttiva-servizi
  - Ambiti pubblici di riqualificazione
  - ZONA OMOGENEA C - C\_n - Nuova edilizia residenziale
  - ZONA OMOGENEA D - D\_n - Nuova edilizia produttiva
  - ZONA A.S.I.
  - ZONA OMOGENEA E
    - E1 - Zona agricola periurbana
    - E2 - Zona agricola produttiva
    - E3 - Zona boschiva, incolta e pascoliva
  - ZONA OMOGENEA F - F\_n - Attrezzature di interesse generale
    - Attrezzature varie
    - Attrezzature portuali - nautiche
    - Sottozona F10 - Fascia Costiera
  - STANDARD - Attrezzature pubbliche di interesse locale e generale
  - ALTRIE DESTINAZIONI
    - Verde di rispetto ambientale
    - Verde di rispetto
  - INFRASTRUTTURE
    - Stradale
    - ★ Stazioni della metropolitana
    - Ferroviaria
  - PROPOSTA DI AMBITO DA STRALCIARE DAL PRTC



Scala 1:15.000



Base Cartografia numerica Ripresa aerea 2003  
 Aggiornamenti Ripresa aerea Dicembre 2016  
 Aggiornamenti cartografici a cura dell'Ufficio di Piano