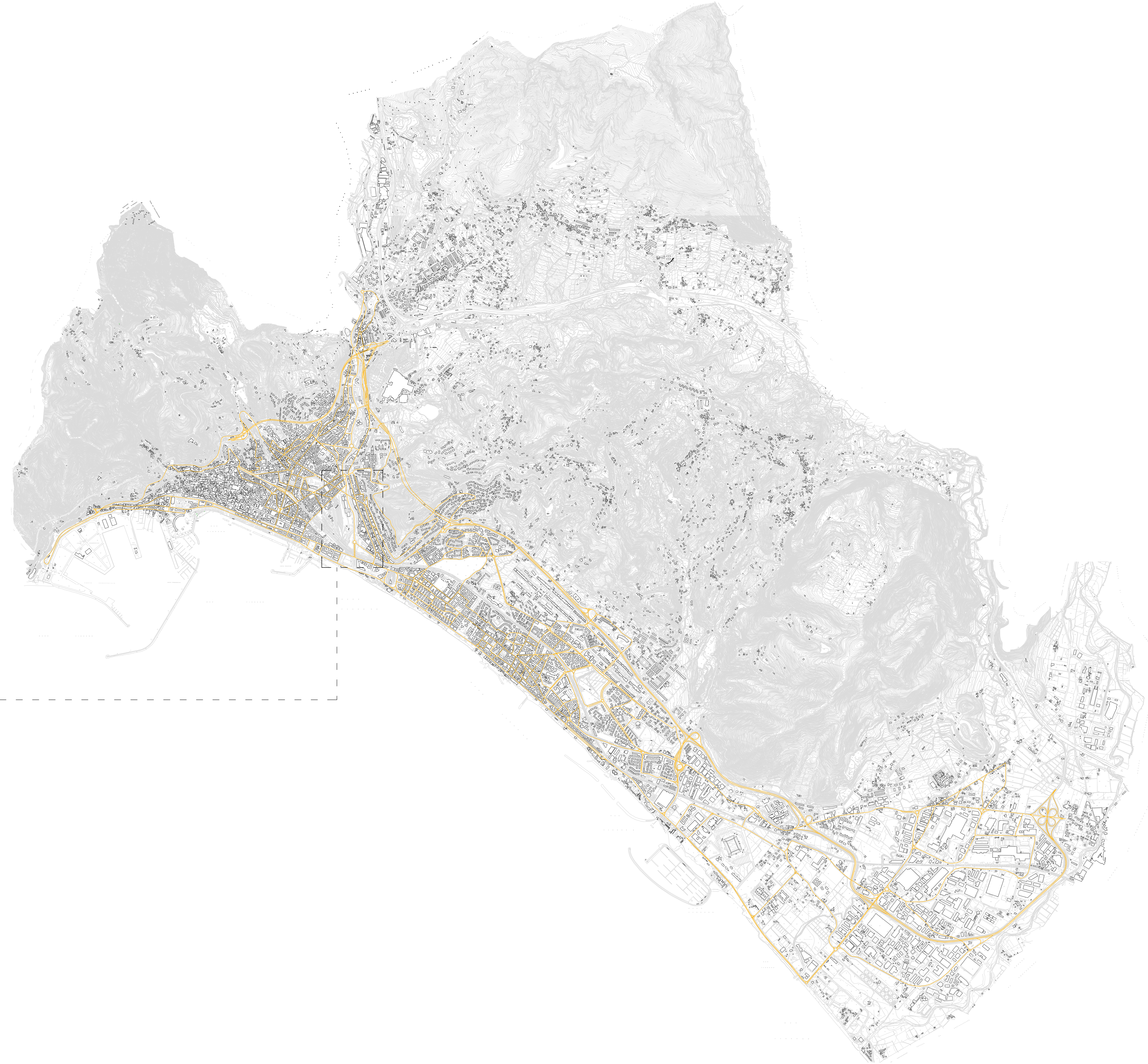


**SCENARIO MOBILIO-IRNO**

- A: TRATTO DI VIA SETTIMO MOBILIO A SENSO UNICO (DIREZIONE SUD)
- B: INVERSIONE SENSO DI MARCIA SULLA PORZIONE DI ROTATORIA POSTA TRA VIA VINCIPROVA E VIALE UNITA' D'ITALIA
- C: VIALE UNITA' D'ITALIA A DOPPIO SENSO
- D: INVERSIONE SENSO DI MARCIA SU VIA NIZZA



**Legenda:**

- Rete infrastrutturale
- Doppio senso (Scenario attuale)
- Senso unico (Scenario attuale)
- Progetto
- Tipologia di intervento

**Piano Generale del Traffico Urbano**

TAVOLA 5

- Interventi per la mobilità privata 1:15000
- Focus 1:2000

Coordinatore scientifico:  
Stefano de Luca