



COMUNE DI SALERNO
ASSESSORATO ALL'URBANISTICA

BMC
BMC
NUOVA COSCIENZA DI IDENTITÀ
NUOVA ESIGENZA DI URBANITÀ

PIANO URBANISTICO COMUNALE 2005

ORIOLO BOHIGAS – ALBERT PUIGDOMENECH
MBM ARQUITECTES S.A.

JOSEP MARTOREL, ORIOLO BOHIGAS, DAVID MACKAY, ORIOLO CAPDEVILA, FRANCESCO GUAL

Revisione Decennale 2018 Riadozione 2021



R2

ALLEGATI ANALITICI

Direttori incaricati

Settore Trasformazioni Urbanistiche
Davide Pelosio – RdP

Settore Trasformazioni Edilizie
Maria Maddalena Cantisani

Ufficio di Piano
Filomena Daraio – responsabile
Marialuisa Ferro
Achille Adinolfi

L'Assessore all'Urbanistica
Domenico De Maio

Il Sindaco
Vincenzo Napoli



SETTORE TRASFORMAZIONI URBANISTICHE
SETTORE TRASFORMAZIONI EDILIZIE
Ufficio di Piano

PUC 2005

ORIOI BOHIGAS ALBERT PUIGDOMÈNECH

MBM ARQUITECTES S.A.

JOSEP MARTORELL, ORIOI BOHIGAS, DAVID MACKAY, ORIOI CAPDEVILA, FRANCESC GUAL

REVISIONE DECENNALE 2018

RIADOZIONE 2021

DIRETTORI INCARICATI

ARCH. DAVIDE PELOSIO - RDP SETTORE TRASFORMAZIONI URBANISTICHE
ARCH. MARIA MADDALENA CANTISANI SETTORE TRASFORMAZIONI EDILIZIE

UFFICIO DI PIANO

ARCH. FILOMENA DARAIO - RESPONSABILE
ARCH. MARIALUISA FERRO
GEOM. ACHILLE ADINOLFI
SIG.RA LUCIA IMPARATO

ASSISTENZA GIS

TERREXTRA S.R.L.

ASSESSORE ALL'URBANISTICA
ARCH. DOMENICO DE MAIO

R2 ALLEGATI ANALITICI

INDICE

ALLEGATO 1	AREE DI TRASFORMAZIONE ED AMBITI DI RIQUALIFICAZIONE
1.1	EDILIZIA PREVALENTEMENTE RESIDENZIALE LIBERA E PUBBLICA
1.1a	Tavola grafica
1.1b	Tabelle
1.2	EDILIZIA PREVALENTEMENTE PRODUTTIVA-SERVIZI
1.2a	Tavola grafica
1.2b	Tabelle
1.3	AMBITI PUBBLICI DI RIQUALIFICAZIONE
1.2a	Tavola grafica
1.2b	Tabelle
1.4	DIMENSIONAMENTO
ALLEGATO 2	STANDARD RESIDENZIALE
2.1	STANDARD ESISTENTE CONFERMATO
2.1a	Tavola grafica
2.1b	Tabelle
2.1c	Standard religiosi
2.2	STANDARD DI PROGETTO
2.2a	Tavola grafica
2.2b	Tabelle
2.3	EQUILIBRIO PER ZONE OMOGENEE E SETTORI DI GRAVITAZIONE
2.4	EQUILIBRIO GLOBALE

ALLEGATO 1

AREE DI TRASFORMAZIONE

- 1.1 EDILIZIA RESIDENZIALE LIBERA E PUBBLICA
- 1.1a Tavola grafica



Legenda	
	Area di trasformazione a destinazione prevalentemente residenziale
n	Individuazione numerica delle aree
	Limite di città compatta e nuclei consolidati città diffusa
	Fiumi e torrenti
	Limite comunale
FRATTE	Quartiere
Brignano	Località
	Territorio non soggetto alla pianificazione comunale

TRASFORMAZIONE ATTUATA 1° DECENNIO - EDILIZIA PREVALENTEMENTE RESIDENZIALE LIBERA

1	2	3	4	5	6	7	8	9	10	11	12	13	14
	St mq	località	zona omogenea	IU mq/mq	QST mq	QSP mq	QSR mq	QSR libera mq	QSR pubblica mq	abitanti	stand. min. residenziale mq	stand. min. produz/servizi mq	Standard min. Tot. mq
PI_2	35.739	Lungorino-Salid	B2	0,25	8.780	2.634	6.146	6.146		286	5.720		5.720
AT_R_11	8.707	Lungorino - via Galliano	B2	1,2	10.448	3.134	7.314	7.314	-	224	4.480	2.508	6.988
AT_R_23	4.074	quartiere europa - via Rocco Cocchia	B5	1,2	4.889	1.467	3.422	3.422	-	105	2.100	1.173	3.273
AT_R_24	11.766	mariconda - via Premuda	B5	1,2	14.119	4.236	9.883	9.883	-	303	6.060	3.389	9.449
	60.286				38.236	11.471	26.765	26.765		918	18.360	7.070	25.430

TRASFORMAZIONE ATTUATA 1° DECENNIO - EDILIZIA PREVALENTEMENTE RESIDENZIALE PUBBLICA

1	2	3	4	5	6	7	8	9	10	11	12	13	14
ERP	St mq	località	zona omogenea	IU mq/mq	QST mq	QSP mq	QSR mq	QSR libera mq	QSR pubblica mq	abitanti	stand. min. residenziale mq	stand. min. produz/servizi mq	Standard min. Tot. mq
ERP_1	12.213	Rufoli	B11	0,43	5.206	-	5.206	-	5.206	222	4.440	-	4.440
ERP_2	21.639	via Marchiafava	B5	0,6	12.938	-	12.938	-	12.938	412	8.240	-	8.240
ERP_3	116.357	via S. Eustachio	B5	0,4	46.566	-	46.566	-	46.566	1.620	32.400	-	32.400
ERP_4a	9.622	Fuorni	B6	0,52	4.986	356	4.630	-	4.630	156	3.120	-	3.120
ERP_9	24.954	S. Leonardo	B6	0,62	15.432	984	14.448	-	14.448	484	9.680	-	9.680
	184.785				85.129	1.340	83.789	-	83.789	2.894	57.880	-	57.880

TRASFORMAZIONE IN ITINERE 1° DECENNIO (edifici in costruzione) - EDILIZIA PREVALENTEMENTE RESIDENZIALE PUBBLICA

1	2	3	4	5	6	7	8	9	10	11	12	13	14
ERP	St mq	località	zona omogenea	IU mq/mq	QST mq	QSP mq	QSR mq	QSR libera mq	QSR pubblica mq	abitanti	stand. min. residenziale mq	stand. min. produz/servizi mq	Standard min. Tot. mq
ERP_5	14.617	Matierno-loc. Popolo	C2	0,41	5.987	368	5.619	-	5.619	194	3.880	-	3.880
ERP_6	15.100	Brignano inf.-v. Brignano inf.	C3	0,38	5.710	270	5.440	-	5.440	190	3.800	-	3.800
ERP_7	11.497	Giovi C. D'Amato-v. Casa Polla	C9	0,58	6.617	448	6.169	-	6.169	217	4.340	-	4.340
ERP_8	12.649	Sordina	C13	0,36	4.505	293	4.212	-	4.212	149	2.980	-	2.980
ERP_10	21.162	Cappelle	C1	0,31	6.612	520	6.092	-	6.092	216	4.320	-	4.320
	75.025				29.431	1.899	27.532	-	27.532	966	19.320	-	19.320

TRASFORMAZIONE IN ITINERE 1° DECENNIO (edifici in costruzione) - EDILIZIA PREVALENTEMENTE RESIDENZIALE LIBERA

1	2	3	4	5	6	7	8	9	10	11	12	13	14
	St mq	località	zona omogenea	IU mq/mq	QST mq	QSP mq	QSR mq	QSR libera mq	QSR pubblica mq	abitanti	stand. min. residenziale mq	stand. min. produz/servizi mq	Standard min. Tot. mq
AT_R_8	27.000	Brignano inf.-v. Compra	C3	0,6	16.200	4.860	11.340	11.340	-	348	6.960	3.888	10.848
AT_R_15	14.378	Masso della Signora	B4	0,6	8.627	2.588	6.039	6.039	-	185	3.700	2.070	5.770
AT_R_21	8.656	quartiere Italia - via Cantarella	B5	0,9	7.790	2.337	5.453	5.453	-	167	3.340	1.870	5.210
AT_R_29 sub1	10.712	Torre Angellara - Ferrovia	B5	0,5	5.354	1.352	4.002	4.002	-	123	2.460	1.082	3.542
AT_R_32	29.310	viale Schiavone - Stadio Arechi	B5	0,6	17.586	5.276	12.310	12.310	-	378	7.560	4.221	11.781
AT_R_36sub1	22.278	via degli uffici finanziari	B5	0,71	15.836	9.769	6.067	6.067	-	186	3.720	7.815	11.535
AT_R_44	49.070	Fuorni	C6	0,6	29.442	8.833	20.609	20.609	-	632	12.640	7.066	19.706
AT_R_49	14.324	Giovi piegolette	C10	0,6	8.594	2.578	6.016	6.016	-	185	3.700	2.063	5.763
AT_R_53a	34.530	Picarielli	B5	0,57	19.771	4.943	14.828	14.828	-	456	9.120	3.954	23.605
	210.258				129.200	42.536	86.664	86.664		2.660	53.200	34.029	97.760

TRASFORMAZIONE IN ITINERE 1° DECENNIO (PUA approvato) - EDILIZIA PREVALENTEMENTE RESIDENZIALE LIBERA

1	2	3	4	5	6	7	8	9	10	11	12	13	14
	St mq	località	zona omogenea	IU mq/mq	QST mq	QSP mq	QSR mq	QSR libera mq	QSR pubblica mq	abitanti	stand. min. residenziale mq	stand. min. produz/servizi mq	Standard min. Tot. mq
PdL_1	28.530	Ogliara	C15	1,1	9.896		9.896	9.896		397	7.940		11.666
PI_3	5.353	Area fonditori di Salerno	B3	0,39	2.110	618	1.492	1.492		71	1.420		1.420
AT_R_3	6.947	San Giovanni in Pastorano	C1	0,6	4.168	1.250	2.918	2.918	-	89	1.780	1.000	2.780
AT_R_10	3.213	Lungorino-v. Costa	B2	1,2	3.856	1.157	2.699	2.699	-	83	1.660	925	2.585
AT_R_17	3.335	via Moscani Nord	B4	0,6	2.001	600	1.401	1.401	-	43	860	480	1.340
AT_R_18	2.616	via Moscani Sud	B4	0,6	1.570	471	1.099	1.099	-	34	680	377	1.057
AT_R_20	5.447	picarielli-via Rescigno	B5	1,2	6.536	1.961	4.575	4.575	-	140	2.800	1.569	4.369
AT_R_22	12.660	via S. Eustachio	B5	0,6	7.596	2.279	5.317	5.317	-	163	3.260	1.823	5.083
AT_R_26	17.544	via Pienza	B5	0,9	15.790	4.737	11.053	11.053	-	339	6.780	3.790	10.570
AT_R_28	38.524	Torrente Mariconda	B5	0,6	23.114	6.934	16.180	16.180	-	496	9.920	5.547	15.467
AT_R_34sub1	15.401	via degli uffici finanziari ovest	B5	0,85	13.025	3.447	9.578	9.578	-	294	5.880	2.758	8.638
AT_R_34sub2	11.128	via degli uffici finanziari ovest	B5	0,6	6.677	2.003	4.674	4.674	-	143	2.860	1.602	4.462
AT_R_36sub2	8.805	via degli uffici finanziari	B5	0,88	7.787	799	6.988	6.988	-	214	4.280	639	4.919
AT_R_45	24.854	Sant'Angelo di Ogliara	C14	0,6	14.912	4.474	10.438	10.438	-	320	6.400	3.579	9.979
AT_R_48	7.168	Giovi piegolette - via delle Colline	C11	0,6	4.301	1.290	3.011	3.011	-	92	1.840	1.032	2.872
AT_R_51	6.585	Giovi Casa D'Amato - Casa Rocco	C8	0,6	3.951	1.185	2.766	2.766	-	85	1.700	948	2.648
AT_R_52	4.941	Giovi C. D'Amato - Casa Rocco sud	C7	0,6	2.965	890	2.076	2.076	-	64	1.280	712	1.992
AT_R_53b	46.539	Picarielli	B5	0,57	27.999	10.390	17.609	17.609	-	551	10.800	8.312	19.112
	249.590				158.254	44.486	113.769	113.769		3.618	72.140	35.093	110.959

TRASFORMAZIONE IN ITINERE 1° DECENNIO (PUA approvato) - EDILIZIA PREVALENTEMENTE RESIDENZIALE PUBBLICA

1	2	3	4	5	6	7	8	9	10	11	12	13	14
AT_ERP	St mq	località	zona omogenea	IU mq/mq	QST mq	QSP mq	QSR mq	QSR libera mq	QSR pubblica mq	abitanti	stand. min. residenziale mq	stand. min. produz/servizi mq	Standard min. Tot. mq
AT_ERP_1	11.164	Matierno-v. degli Etruschi	B3	0,6	6.698	-	6.698		6.698	205	4.100	-	4.100
AT_ERP_2	6.455	Mercato q. Italia	B5	1,2	7.746	-	7.746		7.746	238	4.760	-	4.760
AT_ERP_3	77.504	Via Monticelli	C5	0,6	46.502		46.502		46.502	1.426	28.520		28.520
AT_ERP_4	14.743	S. Leonardo	B6	0,6	8.846		8.846		8.846	271	5.420		5.420
AT_ERP_6	155.563	Fuorni	C6	0,6	93.338		93.338		93.338	2.863	57.260		57.260
AT_ERP_7	11.412	Lamia	B6	0,6	6.847		6.847		6.847	210	4.200		4.200
ERP_11	9.022	Matierno - Cappelle	C1	0,33	3.000	-	3.000	-	3.000	97	1.940	-	1.940
	285.863				172.977		172.977		172.977	5.310	106.200		106.200

ALLEGATO 1

AREE DI TRASFORMAZIONE

1.1 E EDILIZIA RESIDENZIALE

LIBERA E PUBBLICA

1.1b Tabelle

Colonne	Contenuto
1	Individuazione numerica dell'area
2	Superficie territoriale dell'area
3 Lo	calità
4	Zona omogenea di appartenenza
5	Indice di edificabilità territoriale urbanistico
6	Superficie lorda di solaio complessiva
7	Superficie lorda di solaio destinata ad attività produttive e servizi stimata nel 30% della superficie di solaio lorda complessiva (=0,30*colonna 6)
8	Superficie lorda di solaio destinata ad attività residenziale stimata nel 70% della superficie di solaio lorda complessiva (=0,70*colonna 6)
9	quota della superficie di solaio residenziale destinata a edilizia libera
10	Quota superficie di solaio residenziale destinata a edilizia pubblica (sovvenzionata, agevolata e convenzionata)
11	Abitanti risultanti alla nuova produzione di vani abitativi (colonna 8/32,6 mq/ab)
12	Superficie in mq destinata per legge a standard locale di tipo residenziale (=20*colonna 11) senza considerare i dimezzamenti che la stessa legge prevede nelle zone omogenee "A" e "B"
13	Superficie in mq destinata per legge a standard di attività terziarie (=colonna 7*0,80) senza considerare i dimezzamenti che la stessa legge prevede nelle zone omogenee "A" e "B"
14	Totale superficie in mq destinata per legge a standard indotto da residenza e da attività terziarie (=colonna 12+colonna 13)

TRASFORMAZIONE IN ITINERE 1° DECENNIO (proposta di PUA) - EDILIZIA PREVALENTEMENTE RESIDENZIALE LIBERA

1	2	3	4	5	6	7	8	9	10	11	12	13	14
AT_R	St mq	località	zona omogenea	IU mq/mq	QST mq	QSP mq	QSR mq	QSR libera mq	QSR pubb. mq	abitanti	stand. min. residenziale mq	stand. min. produz/servizi mq	Standard min. Tot. mq
AT_R_1	81.508	Fratte-via dei Greci-limite nord	B3	0,6	48.905	14.672	34.234	34.234	-	1.050	21.000	11.737	32.737
AT_R_2	14.156	Fratte-via dei Greci-raccordo SA-AV	B3	0,48	6.863	2.059	4.804	4.804	-	147	2.940	1.647	4.587
AT_R_9	3.058	Lungorino-v.Nicolodi	B2	1,2	3.670	1.101	2.569	2.569	-	79	1.580	881	2.461
AT_R_13	18.944	via Panoramica per Giovi	B2	0,6	11.366	3.410	7.956	7.956	-	244	4.880	2.728	7.608
AT_R_14	22.103	Casa Manzo	C4	0,6	13.262	3.979	9.283	9.283	-	285	5.700	3.183	8.883
AT_R_19	17.929	via Picarielli-via Sorrentino	B5	0,9	16.136	4.841	11.295	11.295	-	346	6.920	3.873	10.793
AT_R_29sub2	17.564	Torre Angellara - Ferrovia	B5	0,6	10.538	3.161	7.377	7.377	-	226	4.520	2.529	7.049
AT_R_30	43.207	via Allende	B5	0,6	25.924	7.777	18.147	18.147	-	557	11.140	6.222	17.362
AT_R_33	45.818	via Allende - viale Pastore	B5	0,61	27.835	8.351	19.485	19.485	-	598	11.960	6.680	18.640
	264.287				164.499	49.350	115.149	115.149		3.532	70.640	39.480	110.120

PUC 2005 - REVISIONE DECENNALE

ALLEGATO 1

AREE DI TRASFORMAZIONE

1.1 E EDILIZIA RESIDENZIALE

LIBERA E PUBBLICA

1.1b T tabelle

AREE DI TRASFORMAZIONE - EDILIZIA PREVALENTEMENTE RESIDENZIALE LIBERA

1	2	3	4	5	6	7	8	9	10	11	12	13	14
AT_R	St mq	località	zona omogenea	IU mq/mq	QST mq	QSP mq	QSR mq	QSR libera mq	QSR pubb. mq	abitanti	stand. min. residenziale mq	stand. min. produz/servizi mq	Standard min. Tot. mq
AT_R_6	13.027	Brignano inf.-v.Casa Alfinito	B2	0,6	7.816	2.345	5.471	5.471	-	168	3.360	1.876	5.236
AT_R_7	84.903	Brignano inf.-v. De Liguori	B2	0,6	50.942	15.283	35.659	35.659	-	1.094	21.880	12.226	34.106
AT_R_16	15.009	via del Belvedere - via delle Ginestre	B4	0,9	13.508	4.052	9.456	9.456	-	290	5.800	3.242	9.042
AT_R_31	8.023	via Allende - Stadio Arechi	B5	0,6	4.814	1.444	3.370	3.370	-	103	2.060	1.155	3.215
AT_R_35	11.640	via degli uffici finanziari sud	B5	0,6	6.984	2.095	4.889	4.889	-	150	3.000	1.676	4.676
AT_R_37sub1	8.540	via Fangarielli - via degli uffici finanziari est	B5	0,6	5.124	1.537	3.587	3.587	-	110	2.200	1.230	3.430
AT_R_37sub2	9.552	via Fangarielli - via degli uffici finanziari est	B5	0,6	5.731	1.719	4.012	4.012	-	123	2.460	1.375	3.835
AT_R_42	9.788	via San Leonardo sud	B6	0,6	5.873	1.762	4.111	4.111	-	126	2.520	1.410	3.930
AT_R_43	15.652	Fuorni lato fiume	C6	0,3	4.696	1.409	3.287	3.287	-	101	2.020	1.127	3.147
AT_R_47	4.353	Sordina	C13	0,6	2.612	784	1.828	1.828	-	56	1.120	627	1.747
AT_R_50	2.251	Giovi Casa D'Amato - Casa Rocco nord	C8	0,6	1.351	405	946	946	-	29	580	324	904
	182.738				109.451	32.835	76.616	76.616		2.350	47.000	26.268	73.268

AREE DI TRASFORMAZIONE - EDILIZIA RESIDENZIALE PUBBLICA

1	2	3	4	5	6	7	8	9	10	11	12	13	14
AT_ERP	St mq	località	zona omogenea	IU mq/mq	QST mq	QSP mq	QSR mq	QSR libera mq	QSR pubblica mq	abitanti	stand. min. residenziale mq	stand. min. produz/servizi mq	Standard min. Tot. mq
AT_exERP_4b	6.376	Fuorni	B6	1,20	7.673	464	7.209	-	7.209	221	4.420	371	4.791
AT_exERP_12	4.294	Mariconda	B5	0,86	3.687	-	3.687	-	3.687	113	2.260	-	2.260
AT_exERP_13a	11.879	Picarielli	B5	0,62	7.356	-	7.356	-	7.356	271	5.420	-	5.420
AT_exERP_13b	8.859	Picarielli	B6	0,80	7.058	-	7.058	-	7.058	260	5.200	-	5.200
AT_exERP_13c	8.187	Picarielli	B6	0,96	7.840	-	7.840	-	7.840	289	5.780	-	5.780
AT_exERP_14	16.475	via Fangarielli	B5	1,07	17.607	-	17.607	-	17.607	540	10.800	-	10.800
AT_ERP_5a	42.035	via Fangarielli - via dei Carrari	B5	0,61	25.528	-	25.528	-	25.528	783	15.660	-	15.660
AT_ERP_5b	55.820	via Fangarielli - via dei Carrari	B5	0,61	33.899	-	33.899	-	33.899	1.040	20.800	-	20.800
AT_ERP_5c	96.896	Fuorni svincolo	C6	0,61	58.845	-	58.845	-	58.845	1.805	36.100	-	36.100
AT_ERP_5d	9.650	via Fangarielli - via dei Carrari	B6	0,61	5.860	-	5.860	-	5.860	180	3.600	-	3.600
	260.471				175.353	464	174.889		174.889	5.502	110.040	371	110.411

DATI RIASSUNTIVI

TOTALE EDILIZIA PREVALENTEMENTE RESIDENZIALE LIBERA

1	2	3	4	5	6	7	8	9	10	11	12	13	14
	St mq	località	zona omogenea	IU mq/mq	QST mq	QSP mq	QSR mq	QSR libera mq	QSR pubb. mq	abitanti	stand. min. residenziale mq	stand. min. produz/servizi mq	Standard minimo totale mq
attuata	60.286				38.236	11.471	26.765	26.765	0	918	18.360	7.070	25.430
in itinere	724.135				451.953	136.371	315.582	315.582	-	9.810	195.980	108.602	318.839
in previsione	182.738				109.451	32.835	76.616	76.616	0	2.350	47.000	26.268	73.268
	967.159				599.640	180.677	418.963	418.963		13.078	261.340	141.940	417.537

TOTALE EDILIZIA PREVALENTEMENTE RESIDENZIALE PUBBLICA

1	2	3	4	5	6	7	8	9	10	11	12	13	14
	St mq	località	zona omogenea	IU mq/mq	QST mq	QSP mq	QSR mq	QSR libera mq	QSR pubb. mq	abitanti	stand. min. residenziale mq	stand. min. produz/servizi mq	Standard minimo totale mq
attuata	184.785				85.129	1.340	83.789	0	83.789	2.894	57.880	0	57.880
in itinere	360.888				202.408	1.899	200.509	-	200.509	6.276	125.520	-	125.520
in previsione	260.471				175.353	464	174.889	0	174.889	5.502	110.040	371	110.411
	806.144				462.890	3.703	459.187		459.187	14.672	293.440	371	293.811

TOTALE EDILIZIA PREVALENTEMENTE RESIDENZIALE

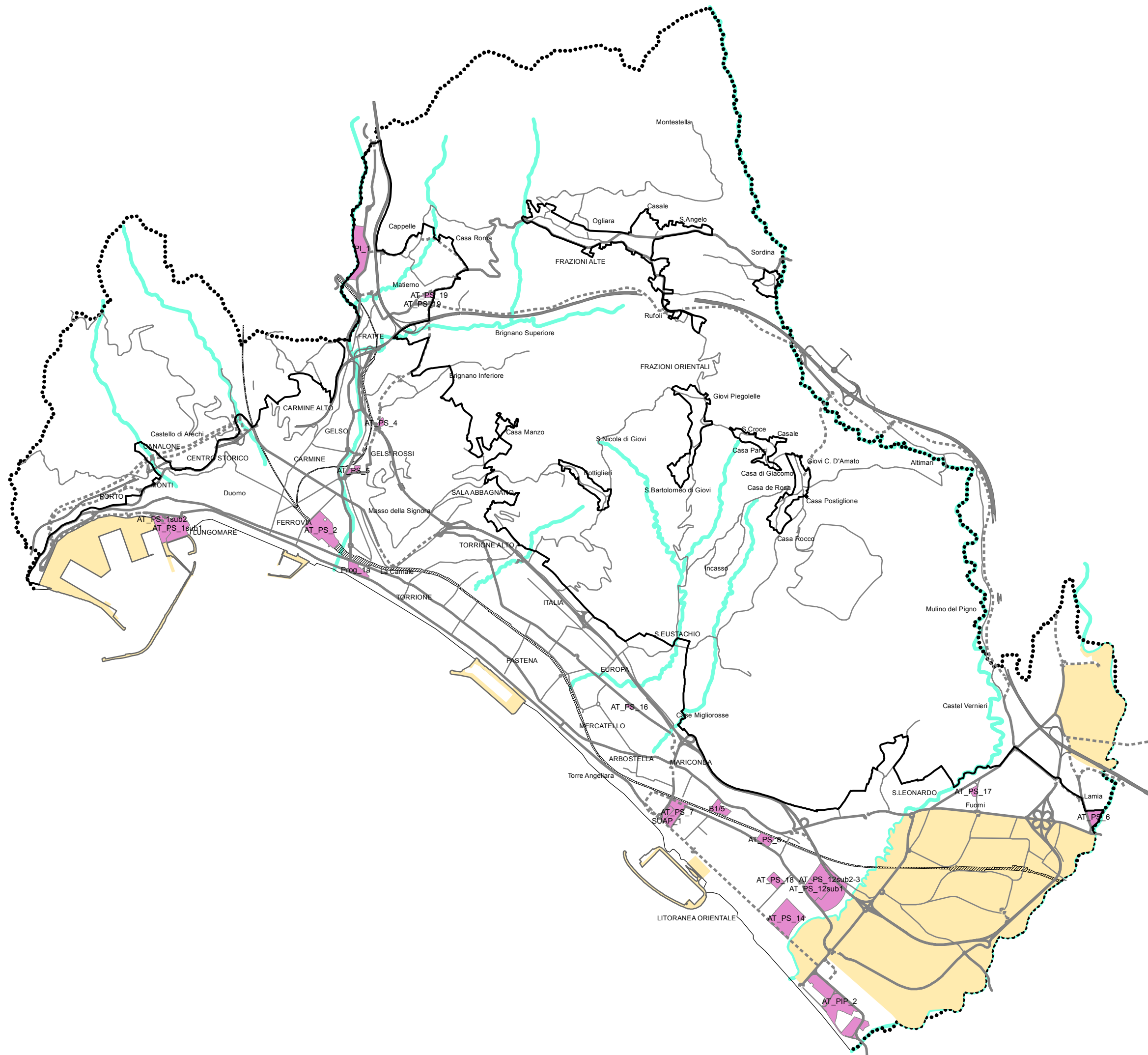
1	2	3	4	5	6	7	8	9	10	11	12	13	14
	St mq	località	zona omogenea	IU mq/mq	QST mq	QSP mq	QSR mq	QSR libera mq	QSR pubblica mq	abitanti	stand. min. residenziale mq	stand. min. produz/servizi mq	Standard minimo totale mq
attuata	245.071				123.365	12.811	110.554	26.765	83.789	3.812	76.240	7.070	83.310
in itinere	1.085.023				654.361	138.270	516.091	315.582	200.509	16.086	321.500	108.602	444.359
in previsione	443.209				284.804	33.299	251.505	76.616	174.889	7.852	157.040	26.639	183.679
	1.773.303				1.062.530	184.380	878.150	418.963	459.187	27.750	554.780	142.311	711.348

Colonne	Contenuto
1	Individuazione numerica dell'area
2	Superficie territoriale dell'area
3	Località
4	Zona omogenea di appartenenza
5	Indice di edificabilità territoriale urbanistico
6	Superficie lorda di solaio complessiva
7	Superficie lorda di solaio destinata ad attività produttive e servizi stimata nel 30% della superficie di solaio lorda complessiva (=0,30*colonna 6)
8	Superficie lorda di solaio destinata ad attività residenziale stimata nel 70% della superficie di solaio lorda complessiva (=0,70*colonna 6)
9	quota della superficie di solaio residenziale destinata ad edilizia libera
10	Quota superficie di solaio residenziale destinata ad edilizia pubblica (sovvenzionata, agevolata e convenzionata)
11	Abitanti risultanti dalla nuova produzione di vani abitativi (colonna8/32,6 mq/ab)
12	Superficie in mq destinata per legge a standard locale di tipo residenziale (=20*colonna11) senza considerare i dimezzamenti che la stessa legge prevede nelle zone omogenee "A" e "B"
13	Superficie in mq destinata per legge a standard locale di tipo terziario (=colonna 7*0,80) senza considerare i dimezzamenti che la stessa legge prevede nelle zone omogenee "A" e "B"
14	Totale superficie in mq destinata per legge a standard indotto da residenza e da attività terziarie (=colonna 12+colonna 13)

ALLEGATO 1

AREE DI TRASFORMAZIONE

1.2 EDILIZIA PRODUTTIVA E SERVIZI
1.2a Tavola grafica



Legenda	
	Area di trasformazione a destinazione prevalentemente produttiva e servizi
n	Individuazione numerica delle aree
	Limite di città compatta e nuclei consolidati città diffusa
	Fiumi e torrenti
	Limite comunale
FRATTE	Quartiere
Brignano	Località
	Territorio non soggetto alla pianificazione comunale

TRASFORMAZIONE ATTUATA 1° DECENNIO - EDILIZIA PRODUTTIVA-SERVIZI

1	2	3	4	5	6	7	8	9	10	11	12	13	14
	St mq	località	zona omogenea	IU mq/mq	QST mq	QSP mq	QSR mq	QSR libera mq	QSR pubblica mq	abitanti	stand. min. residenziale mq	stand. min. produtz/servizi mq	Standard min. Tot. mq
PI_1	64.459	Fratte - MCM	B3	0,83	53.744	53.744	-	-	-	-	-	42.995	42.995
PROG_1a	20.376	Area ex cementificio	B5	1,15	23.442	23.442	-	-	-	-	-	18.754	18.754
SUAP_1	10.623	via Allende - albergo Alifin	B5	0,48	5.075	5.075	-	-	-	-	-	4.060	4.060
AT_PS_5	8.289	via Irno - via del Belvedere	B2	0,9	7.460	7.460	-	-	-	-	-	5.968	5.968
	103.747				89.721	89.721						71.777	71.777

TRASFORMAZIONE IN ITINERE 1° DECENNIO (edifici in costruzione) - EDILIZIA PRODUTTIVA-SERVIZI

1	2	3	4	5	6	7	8	9	10	11	12	13	14
	St mq	località	zona omogenea	IU mq/mq	QST mq	QSP mq	QSR mq	QSR libera mq	QSR pubblica mq	abitanti	stand. min. residenziale mq	stand. min. produtz/servizi mq	Standard min. Tot. mq
AT_PS_1 sub 1	45.276	S.Teresa-via Porto	B1	0,48	21.565	6.884	14.681	14.681	-	450	9.000	5.507	14.507
AT_PS_12sub1	40.800	via Fangarielli nord	D2	0,59	24.233	16.126	8.107	8.107	-	249	4.980	12.901	17.881
	86.076				45.798	23.010	22.788	22.788	0	699	13.980	18.408	32.388

TRASFORMAZIONE IN ITINERE 1° DECENNIO (PUA approvato) - EDILIZIA PRODUTTIVA-SERVIZI

1	2	3	4	5	6	7	8	9	10	11	12	13	14
	St mq	località	zona omogenea	IU mq/mq	QST mq	QSP mq	QSR mq	QSR libera mq	QSR pubblica mq	abitanti	stand. min. residenziale mq	stand. min. produtz/servizi mq	Standard min. Tot. mq
AT_PIP_2	148.017	Via Acquasanta-Litoranea	D1	0,5	74.009	74.009	-	-	-	-	-	59.207	59.207
sottozona B1/5 Propr. Sacco	8.282	Via San Leonardo	B6	0,36	2.995	2.995	-	-	-	-	-	2.396	2.396
	156.299				77.004	77.004						61.603	61.603

TRASFORMAZIONE IN ITINERE 1° DECENNIO (proposta di PUA) - EDILIZIA PRODUTTIVA-SERVIZI

1	2	3	4	5	6	7	8	9	10	11	12	13	14
	St mq	località	zona omogenea	IU mq/mq	QST mq	QSP mq	QSR mq	QSR libera mq	QSR pubblica mq	abitanti	stand. min. residenziale mq	stand. min. produtz/servizi mq	Standard min. Tot. mq
AT_PS_1 sub 2	37.315	S.Teresa-via Porto	B1	0,44	16.333	16.176	157	157	-	5	100	7.452	7.552
AT_PS_8	16.122	area Stadio Arechi	B5	0,6	9.673	6.771	2.902	2.902	-	89	1.780	5.417	7.197
AT_PS_12sub2 e 3	101.686	via Fangarielli nord	D2	0,53	53.894	37.726	16.168	16.168	-	496	9.920	30.180	40.100
AT_PS_14	84.773	area interna via Fangarielli - fiume Fuorni	D2	0,30	25.086	17.560	7.526	7.526	-	231	4.620	14.048	18.668
	239.896				104.986	78.233	26.753	26.753		821	16.420	57.097	73.517

AREE DI TRASFORMAZIONE - EDILIZIA PREVALENTEMENTE PRODUTTIVA-SERVIZI

1	2	3	4	5	6	7	8	9	10	11	12	13	14
	St mq	località	zona omogenea	IU mq/mq	QST mq	QSP mq	QSR mq	QSR libera mq	QSR pubb. mq	abitanti	stand. min. residenziale mq	stand. min. produtz/servizi mq	Standard min. Tot. mq
AT_PS_2	71.427	Area scalo merci ferroviario	B2	1,0	71.427	58.562	12.865	12.865	-	395	7.900	46.850	54.750
AT_PS_4	4.636	parco ex-D'Agostino	B2	0,6	2.782	2.782	-	-	-	-	-	2.226	2.226
AT_PS_6	18.700	Lamia	B6	0,6	11.220	7.854	3.366	3.366	-	103	2.060	6.283	8.343
AT_PS_7	38.054	Torre Angellara	B5	0,6	22.832	15.982	6.850	6.850	-	210	4.200	12.786	16.986
AT_PS_16	2.308	via Tusciano	B5	1,2	2.770	1.939	831	831	-	25	500	1.551	2.051
AT_PS_17	6.385	Fuorni	B6	0,3	1.916	1.341	575	575	-	18	360	1.073	1.433
AT_PS_18	16.475	Fangarielli	B5	0,6	9.885	6.920	2.966	2.966	-	91	1.820	5.536	7.356
AT_PS_19	10.927	Matierno	B3	0,60	6.556	4.589	1.967	1.967	-	60	1.200	3.671	4.871
sottozona B1/5 residuo	11.020	Via San Leonardo	B6	0,3	2.805	2.805	-	-	-	-	-	2.244	2.244
	179.932				132.193	102.774	29.419	29.419	0	902	18.040	82.220	100.260

TOTALE EDILIZIA PRODUTTIVA - SERVIZI

1	2	3	4	5	6	7	8	9	10	11	12	13	14
	St mq	località	zona omogenea	IU mq/mq	QST mq	QSP mq	QSR mq	QSR libera mq	QSR pubb. mq	abitanti	stand. min. residenziale mq	stand. min. produtz/servizi mq	Standard min. Tot. mq
attuata	103.747	-	-	-	89.721	89.721	-	-	-	-	-	71.777	71.777
in itinere	482.271	-	-	-	227.788	178.247	49.541	49.541	-	1.520	30.400	137.108	167.508
in previsione	179.932	-	-	-	132.193	102.774	29.419	29.419	-	902	18.040	82.220	100.260
	765.950				449.702	370.742	78.959	78.959		2.422	48.440	291.105	339.545

PUC 2005 - REVISIONE DECENNALE

ALLEGATO 1

AREE DI TRASFORMAZIONE

1.2 EDILIZIA PRODUTTIVA-SERVIZI

1.2b Tabelle

Colonne	Contenuto
1	Individuazione numerica dell'area
2	Superficie territoriale dell'area
3	Località
4	Zona omogenea di appartenenza
5	Indice di edificabilità territoriale urbanistico
6	Superficie lorda di solaio complessiva
7	Superficie lorda di solaio destinata ad attività produttive e servizi stimata nel 30% della superficie di solaio lorda complessiva (=0,30*colonna 6)
8	Superficie lorda di solaio destinata ad attività residenziale stimata nel 70% della superficie di solaio lorda complessiva (=0,70*colonna 6)
9	Quota della superficie di solaio residenziale destinata ad edilizia libera
10	Quota superficie di solaio residenziale destinata ad edilizia pubblica (sovvenzionata, agevolata e convenzionata)
11	Abitanti risultanti dalla nuova produzione di vani abitativi (colonna 8/32,6 mq/ab)
12	Superficie in mq destinata per legge a standard locali di tipo residenziale (=20*colonna 11) senza considerare i dimezzamenti che la stessa legge prevede nelle zone omogenee "A" e "B"
13	Superficie in mq destinata per legge a standard da attività terziarie (=colonna 7*0,80) senza considerare i dimezzamenti che la stessa legge prevede nelle zone omogenee "A" e "B"
14	Totale superficie in mq destinata per legge a standard indotto da residenza e da attività terziarie (=colonna 12+colonna 13)

ALLEGATO 1

**AMBITI PUBBLICI
DI RIQUALIFICAZIONE**

1.3a Tavola grafica



Legenda	
	Ambito pubblico di riqualificazione
n	Individuazione numerica delle aree
	Limite di città compatta e nuclei consolidati città diffusa
	Fiumi e torrenti
	Limite comunale
FRATTE	Quartiere
Brignano	Località
	Territorio non soggetto alla pianificazione comunale

AMBITI PUBBLICI DI RIQUALIFICAZIONE

1	2	3	4	5	6	7	8	9	10	11	12	13	14
PROG	St mq	località	zona omogenea	IU mq/mq	QST mq	QSP mq	QSR mq	QSR libera mq	QSR pubb. mq	abitanti	stand. min. residenziale mq	stand. min. produz/servizi mq	Standard min. Tot. mq
PROG_1b	12.710	Area ex cementificio	B	1,42	18.000	15.000	3.000	3.000	-	92	1.840	12.000	13.840
PROG_2	22.235	piazze della Concordia e Mazzini	B	0,13	3.000	3.000		-	-	-	-	2.400	2.400
PROG_3	32.883	via Vinciprova	B	0,15	5.000	5.000	-	-	-	-	-	4.000	4.000
PROG_4	15.243	via E. De Filippo	B	0,20	3.000	3.000	-	-	-	-	-	2.400	2.400
PROG_5	21.445	Litoranea orientale - palazzetto dello sport	F_10	0,28	6.000	6.000	-	-	-	-	-	4.800	4.800
PROG_6	42.770	Litoranea orientale - campo Volpe	F_10	0,41	17.600	11.000	6.600	6.600	-	202	4.040	8.800	12.840
	147.286				52.600	43.000	9.600	9.600		294	5.880	34.400	40.280

PUC 2005 - REVISIONE DECENNALE

ALLEGATO 1

AREE PUBBLICHE DA VALORIZZARE

1.3b tabelle

Colonne	Contenuto
1 I	individuazione numerica dell'area
2	Superficie territoriale dell'area
3 L	località
4	Zona omogenea di appartenenza
5 I	indice di edificabilità territoriale urbanistico
6	Superficie lorda di solaio complessiva
7	Superficie lorda di solaio destinata ad attività produttive e servizi stimata nel 30% della superficie di solaio lorda complessiva (=0,30*colonna 6)
8	Superficie lorda di solaio destinata ad attività residenziale stimata nel 70% della superficie di solaio lorda complessiva (=0,70*colonna 6)
9	quota della superficie di solaio residenziale destinata ad edilizia libera
10	Quota superficie di solaio residenziale destinata ad edilizia pubblica (sovvenzionata, agevolata e convenzionata)
11	Abitanti risultanti dalla nuova produzione di unità abitative (colonna 8/32,6 mq/ab)
12	Superficie in mq destinata per legge a standard locale di tipo residenziale (=20*colonna 11) senza considerare i dimezzamenti che la stessa legge prevede nelle zone omogenee "A" e "B"
13	Superficie in mq destinata per legge a standard da attività terziarie (=colonna 7*0,80) senza considerare i dimezzamenti che la stessa legge prevede nelle zone omogenee "A" e "B"
14	Totale superficie in mq destinata per legge a standard indotto da residenza e da attività terziarie (=colonna 12+colonna 13)

		AREE PREVALENTEMENTE RESIDENZIALI	AREE PREVALENTEMENTE PRODUTTIVE/SERVIZI	AMBITI PUBBLICI DI RIQUALIFICAZIONE	AREE DI ERS DA LOCALIZZARE VARIANTE 2012	art. 185.02 NTA - computo quota residenziale attuata art 49.03 NTA	TOTALE REVISIONE DECENNALE	RECUPERO ECONOMIE QSR PER RU, CDU, PIANO CASA - del GM 19/2017
Superficie Territoriale	ST mq	1.773.303	765.950	147.286			2.686.539	
Quantità di Solaio lordo Totale realizzabile	QST mq	1.062.530	449.702	52.600	3.997	6.113	1.574.942	166.295
Quantità di Solaio lordo realizzabile destinata a Produzione-servizi	QSP mq	184.380	370.742	43.000			598.123	
Quantità di Solaio lordo realizzabile con destinazione Residenziale	QSR mq	878.150	78.959	9.600	3.997	6.113	976.820	166.295
Quantità di Solaio lordo realizzabile con destinazione Residenziale libera	QSR libera mq	418.963	78.959	9.600		6.113	513.636	166.295
Quantità di Solaio lordo realizzabile con destinazione Residenziale pubblica	QSR pubblico mq	459.187	-	-	3.997		463.184	
Abitanti	n	27.750	2.422	294	123	188	30.777	
Nuovi abitanti	n						19.274 ⁽¹⁾	

ALLEGATO 1

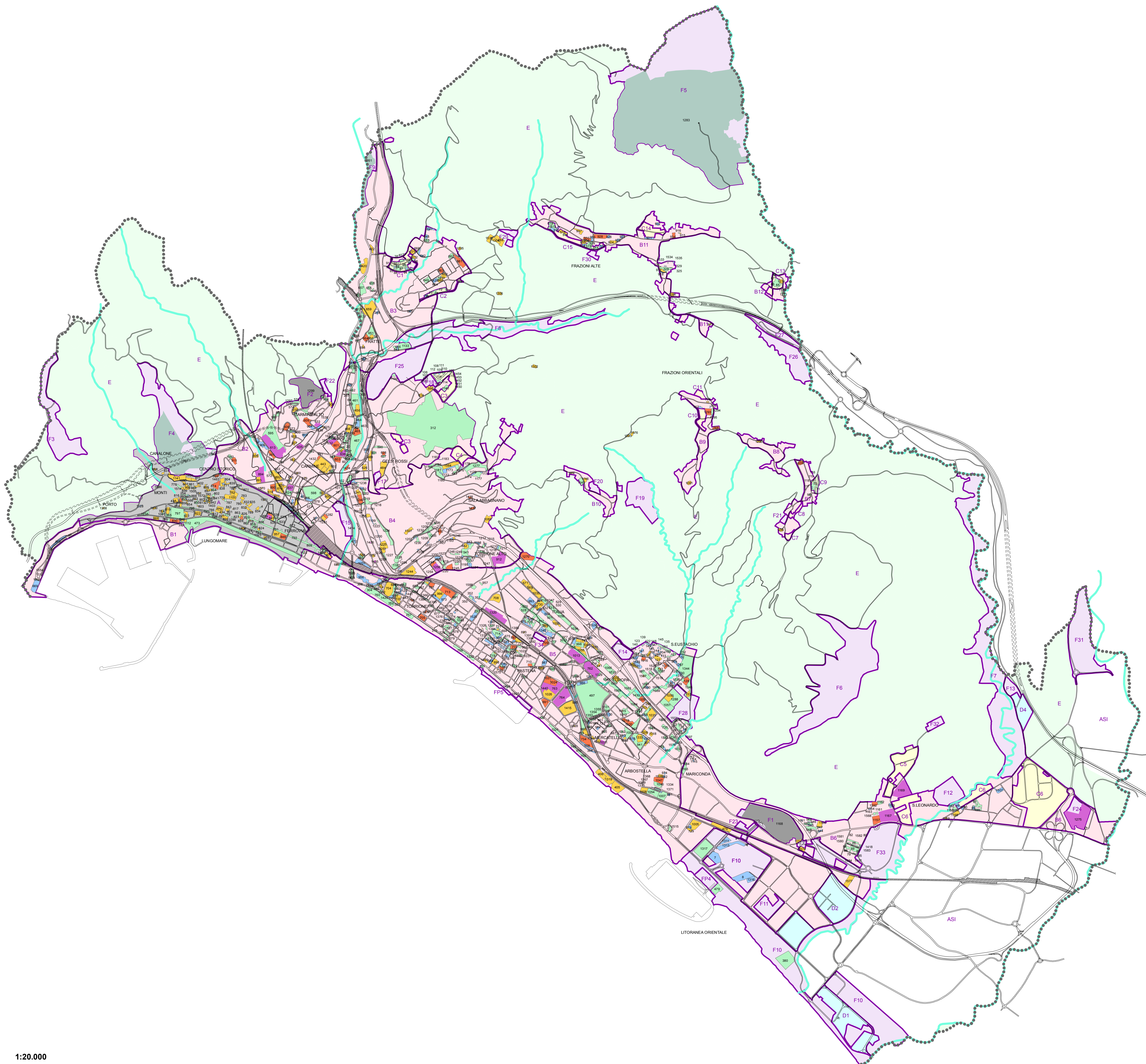
1.4 Dimensionamento

⁽¹⁾ Dal dato sono esclusi gli abitanti (n° 11.503) che dallo studio del CENSIS risultano già compresi nella popolazione residente cui è diretta parte dell'offerta di nuovo edificato (mq 375.000) per il miglioramento abitativo.

ALLEGATO 2

STANDARD RESIDENZIALE

2.1 STANDARD ESISTENTE
 2.1a CONFERMATO
 2.1a Tavola grafica



Legenda	
STANDARD	
n	individuazione numerica delle aree
	Attrezzature pubbliche di interesse locale
Orange	attrezzature scolastiche
Yellow	attrezzature di interesse comune
Green	verde attrezzato e sport
Blue	parcheggi
Dotted	parcheggi interrati
	Attrezzature pubbliche di interesse locale
Dark Green	parchi urbani e territoriali
Purple	scuole superiori all'obbligo
Grey	attrezzature sanitarie e ospedaliere
ZONE OMOGENEE	
Light Purple	Zona Omogenea A
Yellow	Zona Omogenea B
Light Blue	Zona Omogenea C
Light Green	Zona Omogenea D
Light Pink	Zona Omogenea E
Dark Purple	Zona Omogenea Fn
Red	Fiumi e torrenti
Dotted	Limite comunale
Black Dot	Località

Categ. di cui al D.M. 1444/68 art.3	Id. area	Denominazione / località	Superf. mq	totali
	128	S. Eustachio	3806	
	450	Scuola Infan. statale Sala Abbagnano	2007	
	465	S. Infan., scuola Prim. G. Costa - Succ. Liceo Artistico Menna	5140	
	601	Scuola Second. 1° grado T. Tasso	5384	
	603	Scuola Infan. statale, scuola Prim. Medaglie d'Oro	4061	
	606	Scuola Infan., scuola Prim. G.Rodari	3316	
	609	Scuola Infan., scuola Prim. L.Buonocore	4795	
	611	S. Infan. Com. S. G. Bosco, S. Sec. 1°gr. Calcedonia (succ.)	890	
	628	Scuola Infan. Produttività, Asilo Nido Sorriso	1002	
	661	S. Second. 1°grado S.T.D'Aquino, scuola Prim. Matierno	6051	
	663	Scuola Infan. statale Matierno + Spazio ragazzi etc.	2034	
	664	Scuola Infan. statale, scuola Prim. O.Conti - Scuola Second.	3244	
	691	Scuola Parif. Second. 1°grado F.Smaldone	4483	
	697	Scuola Infan. comunale Pio XII, Sez. primavera	1471	
	702	Scuola Infan., scuola Prim. A.Gatto	1690	
	705	S. Infan. Statale, scuola Prim. M.Mari - Sett. Pubbl. Istruzione	3728	
	706	Scuola Infan. comunale Torrione Basso, Sez. primavera	425	
	707	Scuola Prim. Mons. G.Pirone	2246	
	709	Scuola Infan. Statale Montessori	2765	
	710	Scuola Infan. Statale, scuola Prim. R.Mazzetti	1114	
	711	Scuola Infan., scuola Prim. M.Luciani	2134	
	713	Scuola Second. 1°grado Posidonia	10199	
	734	S. Infan. Statale, scuola Prim., S. Second. 1°gr. Mercatello	8800	
	768	Scuola Prim. Giovi Piegolelle	1824	
	828	Scuola Infan. comunale Piantanova	973	
	830	Scuola Infan. Statale, Scuola Prim. G.Barra; Ist. Prof. Le Serv.	3138	
	844	Scuola Second. 1°grado A.Pirro	962	
	948	Scuola Infan. Statale, Scuola Prim. G. Vicinanza	3441	
	855	Scuola Second. 1°grado G. Lanzalone	975	
	869	Scuola Infan. Statale, Scuola Prim. C.Tafuri	1137	
	874	Convitto Nazionale T. Tasso, Istituto comprensivo	4347	
	890	Scuola Parif. comprensiva S. Teresa	3055	
	891	Scuola Parif. Infan., Prim. F.Smaldone	2416	
	911	S. Infan. Statale, S. Prim., S. Second. 1°grado N. Abbagnano	2778	
	928	S. Infan. Statale Ogliara, S. Second. 1°grado Stella d'Europa	5664	
	933	Scuola Prim. Ogliara	1936	
	934	Scuola Infan. Statale, Scuola Prim. S. Angelo di Ogliara	1726	
	939	Scuola Prim. Giovi Casa Polla	1934	
	1009	M. Ventre	2309	
	1016	Scuola Prim. S. Eustachio	1401	
	1019	Scuola Infan., Scuola Prim. Mariconda	1924	
	1020	Scuola Second. di 1° Grado Vernieri	2621	
	1024	Scuola Infan. Statale, Scuola Prim. Don Milani	4277	
	1027	Scuola Second. 1°grado N. Monterisi	4925	
	1047	Scuola Infan. Statale, Scuola Prim. Arbostella	5725	
	1079	Scuola Infan. Statale S. Eustachio - Centro polifunzionale	1545	
	1157	Scuola Infan. Statale, Prim. e Second. 1°grado Fuorni	6557	
	1240	Scuola Prim., Scuola Second. 1°grado Calcedonia	4005	
	1243	Scuola Second. 1°grado Torrione Alto	1549	
	1245	Scuola Infan., Scuola Prim. C.A. Alemagna	3025	
	1270	Scuola Parif. Infan., Prim. Cristo Re	8338	
	1282	Scuola Infan. Statale S. Demetrio	1243	
	1292	Centro comunale per l'Infan. Il Faro	2356	
	1293	Scuola Infan. Scuola Second. 1°grado Giovi Piegolelle	3977	
	1434	Scuola Parif. Infan.-Prim. Infan. Serena	1202	
	1437	Scuola Parif. Infan.-Prim. Rousseau	934	
	1438	Scuola Parif. Infan.-Prim. Agazzi	583	
	1439	Scuola Parif. Infan.-Prim.-Second. Sacro Cuore	618	
totali				176.196
	126	S. Eustachio	1568	
	127	S. Eustachio	2981	
	153	S. Eustachio	2039	
	201	via delle Tofane	1383	
	241	via Verrengia	950	
	253	via Pepe	1668	
	255	via Pepe	516	
	277	Chiesa Evangelica Opera Chiese Cristiane dei Fratelli	75	
	288	San Felice in Pastorano	5512	
	405	Soccorso Amico	9998	
	406	Istituto Don Gnocchi	5898	
	420	Palazzina liberty MCM	7762	
	422	Cappella dell'Assunta	1828	
	434	Caserme Via Duomo	3571	
	438	Distretto Militare G. Vicinanza	2205	
	443	Istituto Salesiani	13981	
	456	Teatro Ghirelli-ex Fornace Salid	5426	
	466	Chiesa Madonna della Medaglia Miracolosa	3658	
	476	Isola Ecologica Arechi	7611	
	484	Missionari Saveriani	7559	
	508	Ortofrutticolo	2172	
	518	Ogliara	2033	
	542	Il Gallizano	2327	
	569	S. Quasimodo - Sede Associazioni Varie	2196	
	571	S. Quasimodo	3674	
	582	A.S.L. Sa/2 Provveditorato ed Economato - I.N.P.D.A.P.	1167	
	588	Chiesa San Paolo	2638	
	596	Chiesa Sant' Eustachio di Brignano	3085	
	597	M. Senatore - Ufficio Anagrafe	923	
	600	A.S.L. Sa/2 Sede Centrale	2241	
	602	Chiesa Maria SS. del Carmine S. Giovanni Bosco	2783	
	604	Figlie di Maria Ausiliatrice	2804	
	605	T. De Ruggiero	2194	
	607	Biblioteca Provinciale	1248	

Categ. di cui al D.M. 1444/68 art.3	Id. area	Denominazione / località	Superf. mq	totali
	608	Chiesa Santa Maria della Consolazione	1567	
	610	ex Lanzalone	2000	
	612	Ufficio Giudice di Pace - Comando Vigili Urbani	970	
	614	Brignano Inferiore	1105	
	615	Chiesa Maria SS. del Carmine	374	
	617	Ufficio Provinciale del Territorio	1333	
	618	Procura della Repubblica	2381	
	619	Convento dei Frati Cappuccini	8808	
	620	Chiesa dei Cappuccini San Francesco d'Assisi	1323	
	625	Ufficio Postale n° 13	137	
	626	Carmen Rubino	2538	
	629	Ufficio Postale n° 5	158	
	650	Chiesa Sacra Famiglia	1708	
	652	Chiesa Madonna di Lourdes	2196	
	654	Ufficio Postale n° 14	35	
	658	Ufficio Anagrafe - Ortofrutticolo	509	
	659	Necropoli Etrusco-Sannitica	16107	
	660	Matierno Viva Ass. Quartiere (ex scuola media)	1639	
	665	Ufficio Postale n° 8	63	
	674	Chiesa Sant'Antonio	206	
	688	A.S.L. Sa/2 Prevenzione e Sicurezza Lavoro - Veterinaria	167	
	689	Chiesa Volto Santo	1049	
	693	S. Margherita	196	
	694	S. Margherita	425	
	698	Chiesa Madonna di Fatima	2904	
	700	Chiesa Santa Croce	705	
	703	Ripartizione Servizi Sociali	1148	
	704	Fonte La Carralle	1172	
	708	Ufficio Servizi Demografici	7285	
	718	Villa Carrara	241	
	720	Chiesa Santa Maria ad Martires	3794	
	721	Chiesa Evangelica	127	
	723	Ufficio Postale n° 6	125	
	728	Asilo Nido Buonocore	2170	
	729	Chiesa San Vincenzo de Paoli	1308	
	730	Centro Sociale	5722	
	733	Chiesa Sant'Eustachio Martire	324	
	747	via Fulgenzio D'Allora	991	
	769	Ufficio Anagrafe - Ufficio Postale di Giovi Piegolelle	342	
	770	Chiesa San Giorgio	986	
	779	Ufficio di Piano Settore Urbanistica	328	
	780	Chiesa San Michele	705	
	782	Museo Diocesano	2613	
	783	A.S.L. Sa/2 Centro Igiene Mentale	1133	
	784	Chiesa Sant'Anna	677	
	785	F. Cerenza - Ass. Pol. e Sociali - ASL Sa/2 Geriatria e Cen.	943	
	789	Museo del Falso	435	
	801	Palazzo Pinto	1176	
	803	Palazzo Genovese	173	
	804	Chiesa SS. Rosario	488	
	805	S. Sofia	1190	
	806	Chiesa Madonna delle Grazie	463	
	807	Pia. Casa Ricovero Immacolata Concezione	3240	
	810	Cappella Monteverdine	222	
	811	Chiesa Sant'Anna in San Lorenzo	1188	
	812	Chiesa Santa Lucia	237	
	813	Sportello Unico	332	
	814	Chiesa dell'Annunziata	874	
	815	Chiesa Santa Trofimesa	212	
	816	Asilo Nido Saragat	297	
	817	Chiesa San Rocco	75	
	818	Chiesa San Pietro in Vinculis	273	
	819	G. Verdi	2420	
	820	Provincia (Palazzo Sant'Agostino)	1928	
	821	Chiesa Sant'Agostino	272	
	822	Augusteo - Municipio	2896	
	823	Questura - Prefettura	1922	
	824	Chiesa San Pietro in Camerellis	534	
	825	Poste Centrali	618	
	826	Chiesa del Crocifisso	461	
	827	Uffici Giudiziari	262	
	829	Santa Maria delle Grazie	63	
	831	Ex Scuola San Leo A	528	
	832	Sant'Apollonia	251	
	833	Museo Provinciale	990	
	834	Casa del Mutilato	925	
	835	Chiesa San Benedetto	1217	
	836	G. Falcone	276	
	837	Chiesa Maria Santissima Addolorata	976	
	838	Tribunale per i Minori - T. A.R.	3174	
	839	Chiesa San Domenico	591	
	840	Chiesa Ave Grazia Plena Minor	328	
	841	Chiesa Santa Maria dei Barbuti	114	
	842	San Pietro a Corte	377	
	843	Centro Studi e Doc. ne della Scuola Medica Salernitana - Mu	99	
	845	Corte d'Appello-Procura Generale-Cancelleria Commerciale	1398	
	846	Lions - Fondazione Menna	330	
	851	Chiesa Santa Maria della Lama	231	
	852	Chiesa San Crispino e San Crispiniano	81	
	853	Chiesa Sant'Andrea	242	
	854	Comando Vigili Urbani - Centro Studi Ricerche Comunitarie	224	
	856	San Giovanni di Dio e Ruggi d'Aragona	161	
	857	Tribunale	4729	

Categ. di cui al D.M. 1444/68 art.3	Id. area	Denominazione / località	Superf. mq	totali
	866	Genio Civile	2009	
	868	ATTIVITA' ASSOCIATIVE - ASS. AGESCI SCOUT	433	
	871	Ufficio Postale n° 3	113	
	872	Chiesa Sacro Cuore	1965	
	892	A.S.L. Sa/2 Ass. San. di Base e Spec. - C. Giusy Informaids	7088	
	893	Asilo Nido Vernieri	2853	
	908	Mercato coperto via Piave	1578	
	913	Chiesa Rufoli Sammartino	289	
	915	Chiesa Madonna della Pietà	122	
	917	Chiesa San Michele Arcangelo	1269	
	924	Museo della Caramica Città Creativa	2135	
	935	G. Grassi	232	
	936	Chiesa Santa Maria e San Nicola	1707	
	937	Via Monte Cervato	2357	
	938	Chiesa Madonna dei Campi	1233	
	995	Chiesa Santa Margherita	1458	
	996	Via Robertelli	6625	
	1000	Via S. De Crescenzo	2422	
	1001	Chiesa Santa Maria a Mare	2897	
	1004	Cuomo	1831	
	1005	A.S.L. Sa/2 Servizio Tossicodipendenze	7974	
	1006	Chiesa Ges' Risorto	1553	
	1008	Arbostella	3703	
	1010	associazione volontariato -una breccia nel muro	1127	
	1015	Ufficio Anagrafe	84	
	1017	Asilo Nido D'Allora	1591	
	1018	Asilo Nido Premuda	1206	
	1022	Ufficio Postale n° 9	371	
	1026	Asilo Nido Birillo	9407	
	1028	Ufficio Postale n° 6	135	
	1029	A.S.L. Sa/2	908	
	1031	Casa di Riposo Mariconda	6715	
	1035	Chiesa Via Cantarella	4951	
	1043	entro aggregazione giovanile Mariconda	581	
	1044	Chiesa Santa Maria a Mare	897	
	1050	Chiesa nuova Sant'Eustachio	5107	
	1055	A.S.L. Sa/2	4063	
	1058	Chiesa Ges' Redentore	3060	
	1070	Via F. D'Allora	1172	
	1080	via Sant' Eustachio	1764	
	1081	Chiesa San Bartolomeo	1438	
	1083	Chiesa San Felice in Felline	3888	
	1100	Duomo San Matteo	6881	
	1112	Diana	574	
	1141	Conservatorio Martucci - Fondaz. Ebris	9009	
	1146	Giovi Bottiglieri	1335	
	1158	Ufficio Anagrafe - Ambulatorio Veterinario	2639	
	1159	Chiesa Regina Pacis	310	
	1166	Villa Romana	3076	
	1171	Chiesa San Leonardo	1410	
	1213	Ufficio Postale n° 10	155	
	1225	Asilo Nido Bottiglieri	3809	
	1241	Ufficio Verde Pubblico	2352	
	1244	Azienda del Gas	9667	
	1246	Chiesa San Felice	522	
	1251	San Giuseppe Lavoratore	3159	
	1252	A.S.L. Sa/2 Direzione Ammin.va e Sanitaria - Vaccinazioni	717	
	1253	Piscina Nicodemi	1390	
	1254	Ufficio Postale n° 11	122	
	1271	Cappelle all'Aperto	1951	
	1272	Chiesa San Giovanni	988	
	1274	G. Grassi	1469	
	1281	Chiesa San Demetrio	1718	
	1284	M. Grassi	1247	
	1296	Chiesa Santa Croce	743	
	1300	Chiesa San Gaetano	1279	
	1302	ente scuola edile	1507	
	1303	Chiesa San Nicola	514	
	1304	Chiesa San Felice in Pastorano	2725	
	1305	Matierno	860	
	1306	Asilo Nido Iandolo	1433	
	1307	Ufficio Comunale	2951	
	1308	Chiesa Madonna del Monte	226	
	1319	A.S.L. Sa/2 Assistenza Riabilitativa e Medicina dello Sport	7520	
	1333	Chiesa Madonna del Rosario	4185	
	1400	Guardia di Finanza, pol. Tributaria	654	
	1401	Archivio storico Comunale	1811	
	1402	Fondaz. Scuola Medica- Museo Papi	1325	
	1403	Chiesa S.Salvatore de Fundaco	82	
	1404	Palazzo Fruscione	504	
	1405	Chiesa Monte dei Morti	234	
	1406	Camera Commercio	589	
	1415	Carabinieri Comando Provinciale	17796	
	1432	Uffici comunali Istruzione	238	
	1505	Chiesa Santa Maria de Alimundo	104	
	1514	Museo Uffici Comunali	346	
	1536	San Felice in Pastorano	3204	
	1564	Salerno Sistemi	6599	
	1565	Chiesa Via Vinciprova	781	
	1566	Ufficio Comunale	303	
	1567	Ufficio Comunale	190	
	1568	Ufficio Comunale	64	
	1569</			

Categ. di cui al D.M. 1444/68 art.3	Id. area	Denominazione / località	Superf. mq	totali
	509	Via Parmenide	2027	
	510	Ogliara	1879	
	516	Ogliara	867	
	517	Ogliara	1053	
	524	Via M. Pizone - via Virgilio	1660	
	527	Via Martiri Ungheresi-Via F. Rizzi	2167	
	532	Via Buongiorno	595	
	539	Via O. Flacco	1374	
	543	Il Galliziano	679	
	544	Cuqualbert	669	
	545	Via San Leonardo	519	
	546	Via San Leonardo	355	
	642	Cappelle Inferiori	1649	
	644	Calata San Vito	1223	
	645	Viale dei Normanni	349	
	646	Via C. Gatti	712	
	647	Viale Sant'Agnese	1767	
	648	Via Cappelle Inferiore	1047	
	668	Via Ligea	4236	
	669	Via Ligea	7213	
	744	Via Vassalli	2491	
	766	Via Monte Bellara	201	
	767	Via Monte Bellara	660	
	771	Largo S. Tommaso D'Aquino	334	
	775	Parccheggio Stazione	91	
	887	vicolo degli amalfitani	224	
	930	Via Seripando	333	
	901	Via Andrea Torre	353	
	902	Via fratelli Magnoni	1955	
	903	Via Generale Cervantes	1481	
	904	Via S. Calenda	1757	
	905	Piazza Casalbore	1979	
	906	Via Urbano II	4275	
	918	Via San Michele Arcangelo	327	
	921	Via Sant'Angelo di Ogliara	1495	
	922	Via Sant'Angelo di Ogliara	652	
	923	Via Sant'Angelo di Ogliara	722	
	926	Via dei Monti Lattari	757	
	930	Via Postiglione	1087	
	932	Via Casale Sant'Angelo di Ogliara	794	
	956	Via Torrione-ex cementificio (area residua)	9262	
	967	Via L. Orofino	778	
	968	Piazza Gian Camillo Gloriosi	2375	
	969	Viale S. Pellico	1009	
	971	Viale Martiri di Belfiore	1000	
	972	Largo L. Settembrini	275	
	973	Via S. Robertelli	3715	
	974	Viale R. Wagner	269	
	975	Via A. Scimena	2145	
	976	Via A. Scimena	296	
	977	Via A. Scimena	300	
	978	Via S. Robertelli	1805	
	979	Viale M. De Marco	1168	
	980	Via Progora	738	
	981	Viale G. Verdi	412	
	982	Viale R. Wagner	346	
	983	Via R. Mauri (Il tratto)	760	
	984	Via Santa Maria a Mare	707	
	985	Via V. Fornari	3689	
	986	Via M. Limongelli	3405	
	987	Via R. Cocchia	2804	
	988	Via VI Settembre 1860	1299	
	989	Via Santa Margherita	406	
	990	Via S. Guariglia	671	
	991	Via G. Vestuti	321	
	992	Via G. Vestuti	546	
	993	Via B. Rescigno	3721	
	994	Via E. Lombardi	3092	
	1060	Viale S. D'Acquisto	667	
	1073	Piazza Pio XII	756	
	1076	viale P. Sessa	239	
	1090	Via S. De Renzi	122	
	1105	Fortè La Carnale	1190	
	1110	Prolungamento trincerone est	671	
	1115	Via Marchiafava	231	
	1117	Largo Antonio Santelmo	853	
	1120	Via Matteo Rossi	1000	
	1124	Lungomare	147	
	1125	Lungomare	151	
	1128	Via Monti	329	
	1130	Via Fiume	1311	
	1134	Piazza Falcone e Borsellino	1456	
	1135	Piazza Falcone e Borsellino	1334	
	1150	Via Ostaglio	561	
	1151	Via San Leonardo	152	
	1152	Via del Tonnazzo	386	
	1153	Viale dei Venti	975	
	1154	Viale del Grecale	254	
	1172	Via Panoramica per Giovi	371	
	1173	Via Panoramica per Giovi	3046	
	1174	Via Casa Manzo di Giovi	102	
	1175	Via Casa Manzo di Giovi	157	
	1176	Via Casa Manzo di Giovi	257	

Categ. di cui al D.M. 1444/68 art.3	Id. area	Denominazione / località	Superf. mq	totali
	1178	Via Panoramica per Giovi	471	
	1179	Via Casa Manzo di Giovi	613	
	1180	Via Panoramica per Giovi	120	
	1182	Via Panoramica per Giovi	185	
	1183	Via Panoramica per Giovi	130	
	1189	Viale delle Ginestre	322	
	1190	Via M. Farina	190	
	1191	Via E. Castelluccio	208	
	1192	Via M. Pironti	688	
	1193	Via San Felice in Felline	384	
	1194	Via N. Granati	807	
	1195	Via N. Granati	726	
	1196	Via S. De Vita	469	
	1197	Via Palestro	342	
	1198	Via San Felice in Felline	741	
	1199	Via E. Bottiglieri	768	
	1200	Via E. Bottiglieri	702	
	1201	Via L. Vinciprova	5153	
	1202	Viale delle Ginestre	638	
	1203	Viale delle Ginestre	185	
	1204	Viale delle Ginestre	227	
	1205	Viale delle Ginestre	106	
	1206	Viale delle Ginestre - via Mario Parrilli	221	
	1207	Viale delle Ginestre	332	
	1208	Viale delle Ginestre	111	
	1209	Viale delle Ginestre	134	
	1210	Via G. Martuscelli	558	
	1212	Via Casarse	218	
	1259	Via Ernesto Ricciardi	1771	
	1276	Via Panoramica per Giovi	606	
	1280	Largo F. Santoro Faiella	1163	
	1287	Viale S. Pellico	958	
	1295	Giovi Piegotele	177	
	1311	Stadio Arechi	3696	
	1313	Stadio Arechi	9549	
	1316	Stadio Arechi	4004	
	1332	Via Mattia Limongelli	326	
	1340	Via U. Foscolo	3270	
	1341	Via U. Foscolo	3328	
	1342	Via F. Abbignenti	781	
	1350	Torrione Alto	779	
	1353	Via Fiume	101	
	1354	Via Fiume	74	
	1355	Via Fiume	37	
	1356	Via Fiume	36	
	1357	Via Fiume	32	
	1358	Via Fiume	113	
	1360	Parccheggio adiacenza M6	706	
	1366	Via Posidonia	347	
	1367	Arbostella	118	
	1368	Arbostella	270	
	1369	Arbostella	240	
	1370	Arbostella	399	
	1371	Arbostella	284	
	1378	Via Posidonia	119	
	1379	Via Posidonia	104	
	1380	Via Posidonia	78	
	1383	Parccheggio via Gaeta	1420	
	1384	Via E. Lombardi	148	
	1385	Via G. Altio	511	
	1386	Via E. A. Mario	106	
	1387	Via E. A. Mario	159	
	1390	Via E. A. Mario	172	
	1394	Via Martiri Ungheresi	28	
	1395	Via Martiri Ungheresi	76	
	1396	Via O. Flacco	106	
	1397	Via Marchiafava	183	
	1408	Parccheggio Trincerone	278	
	1409	Parccheggio Trincerone	57	
	1410	Parccheggio Trincerone	329	
	1411	Parccheggio Trincerone	389	
	1412	Parccheggio Trincerone	360	
	1413	Parccheggio Trincerone	358	
	1416	Parccheggio interrato via Flacco	2270	
	1418	San Leonardo	182	
	1420	Parccheggio Viale della Repubblica	1758	
	1441	Via Alfonso Guariglia	451	
	1442	Via Adriano Falvo	359	
	1443	Via Adriano Falvo	219	
	1507	Via Ostaglio	2941	
	1516	Via Villafranca	1627	
	1517	viale delle Tofane	1227	
	1518	viale fratelli Bandiera	131	
	1519	Piazza dei Filadelfi	355	
	1520	Piazza dei Filadelfi	277	
	1521	Via Sant' Eustachio	439	
	1522	Via Sant' Eustachio	1693	
	1523	Via Sant' Eustachio	2891	
	1524	Svincolo di Pastena	2788	
	1525	Via Pitagora	3737	
	1526	Torrione Alto	334	
	1527	Torrione Alto	181	
	1528	Torrione Alto	465	

Categ. di cui al D.M. 1444/68 art.3	Id. area	Denominazione / località	Superf. mq	totali
	1531	Via Torrione-ex cementificio (area residua)	365	
	1533	Rufoli	95	
	1535	Rufoli	225	
	1538	Via Calenda - via Trucillo	982	
	1539	Via Calenda - via Trucillo	1377	
	1578	Via Premuda	307	
	1579	Via Premuda	119	
	1580	San Leonardo	34	
	1581	San Leonardo	129	
	1582	San Leonardo	81	
	1583	San Leonardo	61	
	1584	San Leonardo	29	
	1585	Grand hotel	4453	
	totale			269.945
	3	Via Asiago	4346	
	4	Verde via Gregorio VII	160	
	15	Via Marchiafava	2261	
	16	Via Marchiafava	810	
	17	Viale Gramsci	268	
	18	Via Marchiafava	312	
	19	Via Marchiafava	3686	
	20	Viale Gramsci	500	
	21	Viale Gramsci	1669	
	22	Via Marchiafava	226	
	23	Via Marchiafava	343	
	30	Via Lauro Grotto	194	
	34	Via degli Etruschi - Matierno	277	
	36	Matierno - Cappelle	583	
	39	Matierno - Cappelle	488	
	40	Matierno - Cappelle	1291	
	43	Via S. De Vita	364	
	44	Via Zara	262	
	50	Irno Center	2393	
	55	Villa comunale Fratte	706	
	57	Viale Gramsci	713	
	58	Viale Gramsci	1032	
	59	Viale Gramsci	392	
	60	Lungo Irno (piazza Montpellier)	366	
	61	Lungo Irno (parco pinocchio)	508	
	62	Lungo Irno (parco dell'Irno)	555	
	63	Lungo Irno (parco dell'Irno)	1364	
	64	Lungo Irno (parco dell'Irno)	451	
	65	Sordina	6201	
	69	San Leonardo	6128	
	70	Giovi - Casa Polla	3531	
	71	Giovi - Casa Polla	1467	
	72	Via degli Etruschi - Matierno	1350	
	73	Via degli Etruschi - Matierno	365	
	74	Via degli Etruschi - Matierno	895	
	75	Via degli Etruschi - Matierno	487	
	78	San Leonardo	3926	
	79	San Leonardo	34	
	83	S. Eustachio	527	
	87	Cappelle	2024	
	88	Cappelle	282	
	89	Cappelle	611	
	91	Cappelle	178	
	92	Cappelle	465	
	95	Cappelle	1561	
	96	Cappelle	876	
	97	Via Ostaglio	4399	
	98	Piazza M. Scozia	236	
	101	Lungo Irno (via F. Farao)	421	
	102	Piazza M. Scozia	460	
	103	Brignano Inferiore	90	
	105	Brignano Inferiore	1629	
	106	Brignano Inferiore	114	
	107	Brignano Inferiore	343	
	110	Brignano Inferiore	340	
	118	Giovi - Casa Polla	166	
	120	S. Eustachio	217	
	121	S. Eustachio	1386	
	122	S. Eustachio	508	
	123	S. Eustachio	177	
	124	S. Eustachio	338	
	125	S. Eustachio	358	
	129	S. Eustachio	848	
	140	S. Eustachio	40	
	150	S. Eustachio	2442	
	151	S. Eustachio	1039	
	152	S. Eustachio	2224	
	161	Matierno - Cappelle	264	
	191	Lungo Irno (via F. Farao)	572	
	193	Piazza Fasano	660	
	198	Piazza Fasano	171	
	199	Piazzetta Campione	132	
	200	Piazzetta Filangieri	69	
	210	Via Verrengia	98	
	214	Via Verrengia	204	
	243	Via Verrengia	863	
	244	Piazza Giordano	2706	
	254	Giardino fra Fornelle e via Tasso	911	
	257	Via B. Gaeta - Area ex Salid	41	

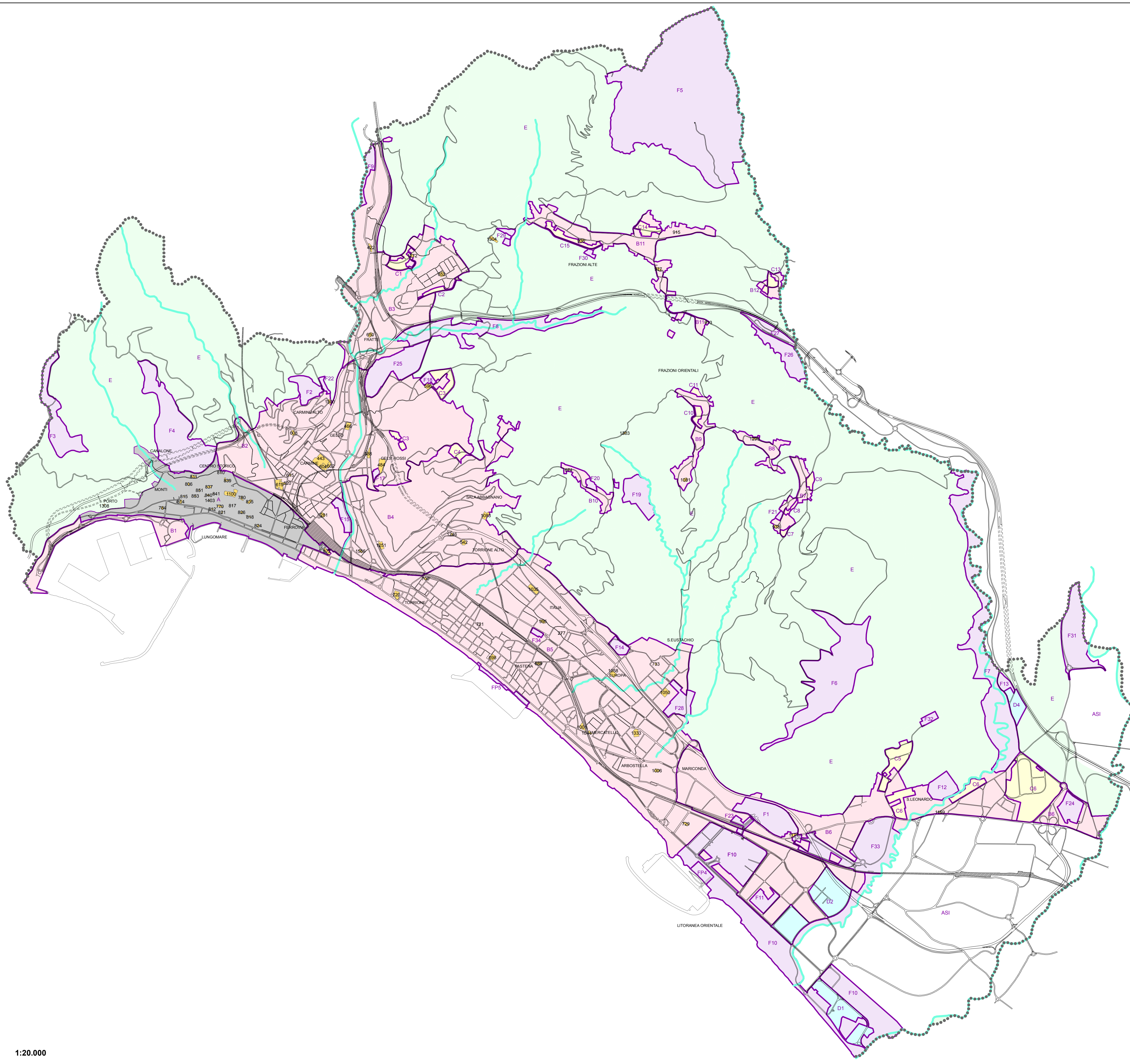
Categ. di cui al D.M. 1444/68 art.3	Id. area	Denominazione / località	Superf. mq	totali
	258	Via Pepe	426	
	262	Piazza M. Scozia	109	
	263	S. Eustachio	116	
	271	Largo S. Pietro a Corte	208	
	274	Via Canali	530	
	275	S. Eustachio	17	
	276	S. Eustachio	59	
	297	Via Pitagora	1434	
	303	Lungomare Marconi	413	
	304	Lungomare Marconi	386	
	306	Via Lungomare Trieste	336	
	309	Lungomare Marconi	533	
	310	Lungomare Marconi	1930	
	312	D'Agostino	308081	
	328	Rufoli	3713	
	348	Via C. Calenda	860	
	350	Stazione Metropolitana Torrione	929	
	365	Via Irno	2269	
	380	Via Allende - Campo V. Volpe	21633	
	403	Lungomare Marconi	154	
	410	Via Leucosia	2045	
	419	Torrione Alto-Via S		

Categ. di cui al D.M. 1444/68 art.3	Id. area	Denominazione / località	Superf. mq	totali
	643	Via C. Gatti	845	
	649	Via della Repubblica	2846	
	651	Villa comunale Fratte	5804	
	653	Via Cappelle Inferiore	1416	
	655	Via dei Greci	967	
	656	Via dei Greci	1132	
	657	Via dei Greci	7702	
	662	Matierno	1979	
	666	Cappelle Inferiori	395	
	667	Rotatoria piazza M.Galdi	221	
	675	Via A. Borelli	559	
	676	Via A. Borelli	839	
	677	Via Posidonia	349	
	678	Via N.A. Mantenga	421	
	679	Lungomare G. Marconi	308	
	680	Via Posidonia	456	
	681	Via XX Settembre	1200	
	682	Via L. Orofino	1234	
	683	Piazza Nicotera	1136	
	684	Forse La Carnale	2628	
	685	Forse La Carnale	735	
	686	Lungomare G. Marconi	924	
	687	Via R. Mauri	567	
	689	Giardino angolo Corenzio Cocchia	1531	
	701	Lungomare Colombo	980	
	714	Via E. Lombardi	5093	
	715	Via D. A. Vassalli	428	
	716	Centro Sociale	2647	
	717	Piazza I Ragazzi del '99	977	
	719	Carrara	2142	
	722	Piazza Caduti Civili di Brescia	963	
	724	Via A. Parisi	325	
	725	Via A. Parisi	489	
	726	Via A. Solimena	4307	
	727	Via A. Parisi	1909	
	731	Via G. Altio	478	
	732	Piazza Caduti del Terrorismo	473	
	735	Via Premuda	2363	
	736	S. Matteo	2219	
	745	Via Leucosia	938	
	752	S. Eustachio	1731	
	756	Via Leucosia	2723	
	757	Lungomare Marconi	4038	
	758	Lungomare Marconi	3584	
	759	Torrione	1952	
	760	Centro Sportivo Torrione	16472	
	776	Piazza S. Agostino	1025	
	777	Traversa G. Odierno	208	
	778	Giardino della Minerva	1153	
	786	Via Roma	355	
	787	Piazza Tempio di Pomona	464	
	788	Via Molo Manfredi	754	
	790	Via Vela	1684	
	791	Corso Vittorio Emanuele	2808	
	792	Corso Vittorio Emanuele	2294	
	793	Aniistante Chiesa S. Pietro in Camerellis	1303	
	794	Piazza Portarotese	180	
	795	Via Roma	716	
	796	Via Roma	1858	
	797	Villa Comunale	15456	
	798	Via Roma	1423	
	799	Via Roma	486	
	802	Largo dei Barbuti	684	
	808	Corso Vittorio Emanuele	5755	
	809	Corso Vittorio Emanuele	5245	
	849	Largo Montone	434	
	850	Piazza Sedile del Campo	864	
	859	Piazza F. Gioia	1563	
	860	Piazza D'Aiello	947	
	861	Largo G. Luciani	327	
	862	Piazza Sedile di Portanova	2214	
	863	Piazza G. Matteotti	631	
	864	Piazza A. Conforti	1007	
	865	Adiacente Teatro Verdi	2831	
	873	Piazza Caduti Civili di Guerra	252	
	885	Piazza V. Veneto	630	
	888	Vicolo degli Amalfitani	247	
	907	Piazza Valtutti	1487	
	909	Piazza T. Fasano	337	
	910	Via Piave	1107	
	916	Aniistante Chiesa Madonna della Pietà	110	
	929	Piazza F. Spirito	1757	
	931	Via Fiume	986	
	941	Via delle Tofane	10491	
	948	Verde adiacenza M6	499	
	957	Via P. del Pezzo	564	
	958	Via Martini Ungheresi	638	
	959	Via Podgora	696	
	960	Mercatello	4161	
	961	Via Fiume	125	
	962	Via Fiume	579	
	964	Via Tusciano - Via Mauri	771	
	965	Via Tusciano	467	

Categ. di cui al D.M. 1444/68 art.3	Id. area	Denominazione / località	Superf. mq	totali
	966	Via Torrione	360	
	970	Via V. Fomari	472	
	997	Viale S. D'Acquisto	4307	
	998	Campo De Gasperi	4744	
	1002	C. Braccianate	5364	
	1003	Via Marchiafava	309	
	1007	Centro Sportivo Arbostella	6810	
	1012	Via Tanagro	3735	
	1030	Via Sant'Eustachio	741	
	1032	Via Marchiafava	1221	
	1033	Via F. Camelutti	1618	
	1034	Via Micoloni	2739	
	1036	Via V. Padula	633	
	1037	Via O. Fiacco	1122	
	1038	Via Martiri di Belfiore	1141	
	1041	Via Premuda	712	
	1042	A. Garibaldi	506	
	1045	Via R. Guariglia	992	
	1046	Arbostella	3746	
	1048	Piazza Gian Camillo Gioriosi	3221	
	1049	M. Ventre	947	
	1051	Sant'Eustachio	9728	
	1052	Viale Italia	4623	
	1053	Viale Italia	7374	
	1054	Arbostella	6887	
	1056	Via Buongiorno	8347	
	1057	Via F. Camelutti	1281	
	1059	Viale P. Sessa	4357	
	1061	Viale S. D'Acquisto	1462	
	1063	Via C. Liberti	6966	
	1064	Largo Amedeo Moscati	1934	
	1065	Via Pietro De Ciccio	7828	
	1066	Via F. Camelutti	4868	
	1067	Piazza del Filadelfi	3538	
	1068	Via R. Lettini	729	
	1069	Via R. Cocchia	796	
	1071	Via F. D' Allora	841	
	1072	Piazza della Libertà	484	
	1082	Via Posidonia	347	
	1086	Largo Dogana Regia	250	
	1091	Via Santa Teresa	855	
	1104	fontana Grand Hotel	1879	
	1109	Trincerone est	3559	
	1111	Piazza Nicotera	715	
	1113	Via Marchiafava	74	
	1114	Via Marchiafava	72	
	1116	Via degli Archeologi	301	
	1118	largo Antonio Santelmo	324	
	1122	via Ulisse Abbagnano	774	
	1129	Via Tanagro	250	
	1131	Via Tanagro	2714	
	1133	Campo R. Settembrino	8144	
	1136	Lungo Imo - Via Pomponio Leto	2098	
	1137	Lungo Imo - Via Pomponio Leto	2520	
	1138	Lungo Imo - Via Callata S. Vito	3564	
	1139	Piazza antistante cimitero	1024	
	1140	Poliportiva Brigiano	2272	
	1145	Piazza Giovi Bottiglieri	2568	
	1155	Via del Tomazzo	741	
	1156	Via Ostaglio	1367	
	1161	Piazza del Maestrale	385	
	1162	Viale del Gracale	1915	
	1163	Piazza del Maestrale	593	
	1164	Via Marchiafava	484	
	1165	Parco Eden	2692	
	1170	Via Sordina	449	
	1177	Masso della Signora	3738	
	1181	Masso della Signora	7741	
	1185	Masso della Signora	1545	
	1186	Masso della Signora	1642	
	1187	Le Ginestre	3262	
	1211	Via Casarse	723	
	1215	Via Casarse	138	
	1216	Via G. Martuscelli	36	
	1217	Via G. Martuscelli	926	
	1218	Via M. Pironti	1207	
	1219	Via M. Pironti	2332	
	1220	Piazza O. Serino	1055	
	1221	Via M. Pironti	479	
	1222	Via M. Pironti	1276	
	1223	Nicodemi	155	
	1224	Nicodemi	6979	
	1226	Le Ginestre	123	
	1227	Le Ginestre	858	
	1228	Le Ginestre	4274	
	1230	Le Ginestre	1229	
	1231	Le Ginestre	2240	
	1232	Le Ginestre	1041	
	1233	Le Ginestre	65	
	1234	Le Ginestre	1313	
	1235	Le Ginestre	1998	
	1236	Il Galiziano	1157	
	1237	Il Galiziano	2022	

Categ. di cui al D.M. 1444/68 art.3	Id. area	Denominazione / località	Superf. mq	totali
	1238	Largo F. Santoro Faiella	179	
	1239	Largo F. Santoro Faiella	267	
	1248	Piazza R. Petti	431	
	1249	Piazza R. Petti	863	
	1250	Piazza V. De Crescenzo	909	
	1258	Piazza F. Alario	2041	
	1273	Via della Repubblica	322	
	1277	Masso della Signora	11128	
	1279	Giardino via Belvedere	2003	
	1288	Via Q. Di Vona	14573	
	1294	Giovi Piegolelle	1221	
	1297	La Mennoletta	70	
	1317	Palasalerno	21541	
	1321	Lungomare Colombo	3792	
	1322	Lungomare Marconi	2936	
	1323	Piazza Carlo Petrone	557	
	1326	Via E. A. Mario	533	
	1327	Via G. Altio	792	
	1328	piazza antistante M6	894	
	1329	via L. Angrisani - via R. Guariglia	889	
	1330	Via E. A. Mario	379	
	1331	Via E. A. Mario	278	
	1334	Arbostella	447	
	1343	Via Premuda - via Podgora	691	
	1344	S. Eustachio	24663	
	1347	verde via Cantarella	788	
	1348	S. Eustachio	6294	
	1351	Brignano Inferiore	78	
	1352	Triangolo verde	334	
	1362	Forse La Carnale	256	
	1363	Forse La Carnale	273	
	1364	Via Posidonia	537	
	1365	Via Posidonia	198	
	1372	largo Antonio Santelmo	178	
	1373	Via Posidonia	83	
	1374	Via Posidonia	271	
	1375	Via Posidonia	54	
	1376	Via Posidonia	86	
	1377	Via Posidonia	258	
	1381	Via Posidonia	378	
	1382	Verde via Gaeta	694	
	1388	Via M. Pizone - via Virgilio	78	
	1389	Via M. Pizone - via Virgilio	86	
	1391	Via Martini Ungheresi	182	
	1392	Via Martini Ungheresi	499	
	1393	Via O. Fiacco	1687	
	1398	via Ligea	281	
	1407	Verde aiuola Stazione	158	
	1414	Marciapiede Lungoimo	3836	
	1417	San Leonardo	38	
	1419	Campetto Viale della Repubblica	1152	
	1422	Fiume Imo	59	
	1423	Lungomare Marconi	696	
	1424	Lungomare Colombo	1810	
	1427	Polo Nautico	251	
	1429	Lungomare Colombo	522	
	1433	Giardino Via Liberti	2960	
	1446	Via dei Greci	551	
	1450	Brignano Inferiore	139	
	1451	Brignano Inferiore	48	
	1452	Brignano Inferiore	39	
	1453	Brignano Inferiore	54	
	1454	Brignano Inferiore	161	
	1501	via Marchiafava	629	
	1515	via S. Allende	1392	
	1529	Via Torrione	661	
	1530	Via Torrione-ex cementificio (area residua)	107	
	1532	Via Torrione-ex cementificio (area residua)	196	
	1534	Rufoli	212	
	1563	Verde Attrezzato via Sorgente	1435	
	1586	Viadotto Gatto	184	
	1587	Area attrezzata Via Risorgimento	832	
	1588	giardino via del Pezzo	1477	
		totale	1.263.887	
		totale complessivo	2.184.679	

Categ. di cui al D.M. 1444/68 art.4	Id. area	Denominazione / località	Superf. mq	totali
	261	Parco dell'Imo	27726	
	1143	Parco Castello di Arechi	1940	
	1283	Parco del Montestella	1216601	
	1301	Parco Castello di Arechi	191485	
		totale	1.437.751	
	613	Liceo Artistico A. Sabatini - I.P. Femm. - I.P. per i Servizi Sociali - Settore Traffico e Viabilità	23258	
	632	I.P.S.I.A. Trani	3894	
	633	I.P.S.E.O.A. Virtuoso	2114	
	635	Liceo Scientifico Da Procida	3595	
	636	Liceo Artistico Sabatini - Menna	4568	
	637	Liceo Ginnasio T. Tasso	3425	
	762	I.I.S.S. S. Caterina da Siena-Amendola	15338	
	763	I.I.S. Gallie - Di Palo	13753	
	764	I.I.S. Gallie - Di Palo	18787	
	889	Liceo Statale Regina Margherita Linguistico, Scienze Umane, Scientifico	2091	
	894	I.I.S. Genovesi - Da Vinci	10777	
	912	Liceo Statale Classico Scientifico De Sanctis	13921	
	1011	Istituto Paritario Volta	1905	
	1013	Scuola Inf. Statale Froebel, S. Primaria Alfano I, Scuola Secondaria di I grado Quasimodo - Liceo Statale Alfano I	14824	
	1167	Ufficio Scolastico Provinciale di Salerno	22100	
	1169	I.T.I. Focaccia	21034	
	1256	I.S.I.S. Giovanni XXIII	4960	
	1275	PROF AGRI	41086	
	1320	Liceo Scientifico Statale Severi	12915	
	1435	Istituto Paritario Pareto	332	
	1436	Istituto Paritario Kennedy	118	
	1440	Centro scolastico paritario Pitagora	3015	
		totale	237.810	
	1168	Ospedale Riuniti S. Giovanni di Dio e Ruggi D'Aragona	131902	
	1299	G. Da Procida	58587	
		totale	190.489	
		totale complessivo	1.866.05	



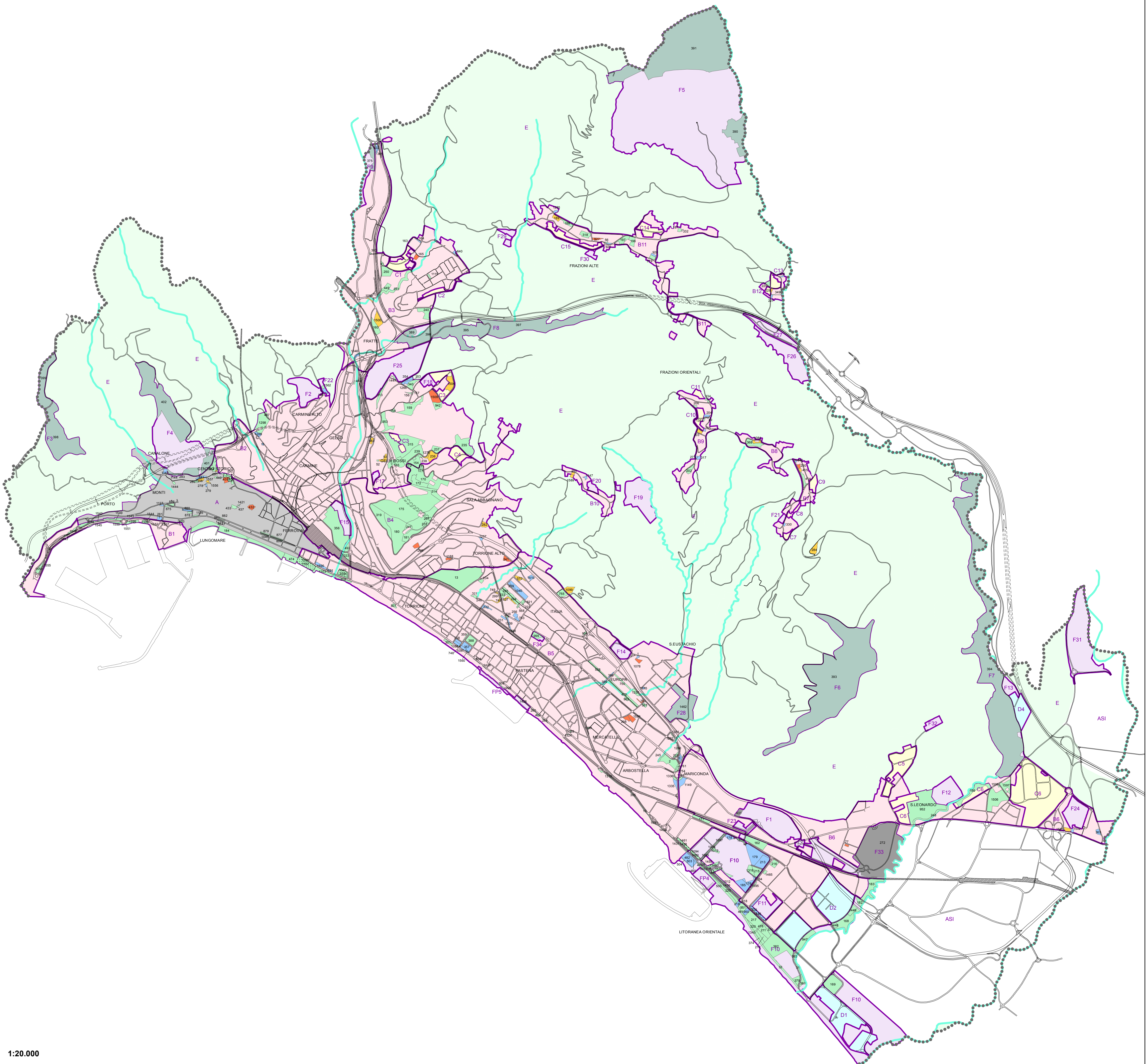
Legenda

STANDARD	
n	individuazione numerica delle aree
	Attrezzature pubbliche di interesse locale
	attrezzature di interesse comune

Id. PUC	Denominazione	Z.O. Sup. (mq)
277	Chiesa Evangelica Opera Chiese Cristiane dei Fratelli	B5 75
422	Cappella dell'Assunta	B3 1826
443	Istituto Salesiani	B2 13981
466	Chiesa Madonna della Medaglia Miracolosa	B2 3658
484	Missionari Salesiani	B2 7559
542	Chiesa Il Galiziano	B4 2327
588	Chiesa San Paolo	B2 2638
595	Chiesa Sant'Eustachio di Brignano	B2 3095
602	Chiesa Maria SS. del Carmine S. Giovanni Bosco	B2 2783
604	Figlie di Maria Ausiliatrice	B2 2904
608	Chiesa Santa Maria della Consolazione	B2 1567
615	Chiesa Maria SS. del Carmine	B2 374
619	Convento dei Frati Cappuccini	B2 6608
620	Chiesa dei Cappuccini San Francesco d'Assisi	B2 1323
650	Chiesa Sacra Famiglia	B3 1708
652	Chiesa Madonna di Lourdes	B3 2196
674	Chiesa Sant'Antonio	B10 206
689	Chiesa Volto Santo	B5 1049
696	Chiesa Madonna di Fatima	B5 2904
700	Chiesa Santa Croce	B5 705
720	Chiesa Santa Maria ad Martires	B5 3794
721	Chiesa Evangelica	B5 127
728	Chiesa San Vincenzo de Paoli	B5 1308
733	Chiesa Sant'Eustachio Martire	B5 324
770	Chiesa San Gregorio	A 985
780	Chiesa San Michele	A 705
784	Chiesa Sant'Anna	A 677
804	Chiesa SS. Rosario	A 486
806	Chiesa Madonna delle Grazie	A 463
810	Cappella Montevergine	A 222
811	Chiesa Sant'Anna in San Lorenzo	A 1186
812	Chiesa Santa Lucia	A 237
814	Chiesa dell'Annunziata	A 874
815	Chiesa Santa Trofena	A 212
817	Chiesa San Rocco	A 75
818	Chiesa San Pietro in Vinculis	A 273
821	Chiesa Sant'Agostino	A 272
824	Chiesa San Pietro in Camerellis	A 534
826	Chiesa del Crocifisso	A 461
829	Santa Maria delle Grazie	A 63
835	Chiesa San Benedetto	A 1217
837	Chiesa Maria Santissima Addolorata	A 976
839	Chiesa San Domenico	A 2911
840	Chiesa Ave Grazia Plena Minor	A 328
841	Chiesa Santa Maria dei Barbuti	A 114
851	Chiesa Santa Maria della Lema	A 231
852	Chiesa San Crispino e San Crispiano	A 81
853	Chiesa Sant'Andrea	A 242
872	Chiesa Santo Cuore	A 1965
913	Chiesa Rufoli Sammartino	B11 289
915	Chiesa Madonna della Pietra	B11 122
917	Chiesa San Michele Arcangelo	B11 1269
936	Chiesa Santa Maria e San Nicola	B11 1707
938	Chiesa Madonna del Campo	B7 1233
995	Chiesa Santa Margherita	B5 1458
1001	Chiesa Santa Maria a Mare	B5 2897
1005	Chiesa Gesu' Risorto	B5 1853
1035	Chiesa Via Cantarella	B5 4951
1044	Chiesa Santa Maria a Mare	B5 697
1050	Chiesa nuova Sant'Eustachio	B5 5107
1058	Chiesa Gesu' Redentore	B5 3060
1081	Chiesa San Bartolomeo	B9 1438
1083	Chiesa San Felice in Feline	B4 3888
1100	Duomo San Matteo	A 6881
1159	Chiesa Regina Pacis	B6 310
1171	Chiesa San Leonardo	B6 1410
1246	Chiesa San Felice	B4 522
1251	San Giuseppe Lavoratore	B4 3159
1272	Chiesa San Giovanni	B3 986
1281	Chiesa San Demetrio	B2 1718
1296	Chiesa Santa Croce	B8 743
1300	Chiesa San Gaetano	B2 1279
1303	Chiesa San Nicola	E1 514
1304	Chiesa San Felice in Pastorano	E1 2725
1305	Chiesa Madonna del Monte	E3 226
1333	Chiesa Madonna del Rosario	B5 4185
1403	Chiesa S. Salvatore di Fundaco	A 82
1565	Chiesa via Vincipora	B4 781
Somma mq: 134003		

ZONE OMOGENEE	
	Zona Omogenea A
	Zona Omogenea B
	Zona Omogenea C
	Zona Omogenea D
	Zona Omogenea E
	Zona Omogenea Fn

—	Fiumi e torrenti
-----	Limite comunale
●●●●●	Brignano
●●●●●	Località



Legenda	
STANDARD	
n	individuazione numerica delle aree
Attrezzature pubbliche di Interesse locale	
■	attrezzature scolastiche
■	attrezzature di interesse comune
■	verde attrezzato e sport
■	parcheggi
■	parcheggi interrati
Attrezzature pubbliche di Interesse locale	
■	parchi urbani e territoriali
■	scuole superiori all'obbligo
■	attrezzature sanitarie e ospedaliere
ZONE OMOGENEE	
■	Zona Omogenea A
■	Zona Omogenea B
■	Zona Omogenea C
■	Zona Omogenea D
■	Zona Omogenea E
■	Zona Omogenea Fn
—	Fiumi e torrenti
●●●●●	Limite comunale
□	Località

Categ. di cui al D.M. 1444/68 art.3	Id. area	Denominazione / località	Superf. mq	totali	
Attrezzature Scolastiche	77	San Leonardo	894		
	165	Salita San Giovanni	2026		
	230	Giovi - Casa Polla	1345		
	298	via Tuscano	2416		
	341	Via G. Martuscelli	2747		
	432	Casema Carrano	2921		
	435	Casema Pisacane	2790		
	751	materna (ampliamento)	844		
	927	Via Postiglione	1925		
	1078	via Sant' Eustachio (ampliamento)	1933		
	1188	Via G. Quagliariello	1112		
	1229	Le Ginestre	2656		
	1509	Via Compra di Brignano	9900		
	1559	via Tuscano	3230		
	totale			36.740	
	Attrezzature di Interesse comune	53	Via O. Da Craco	3322	
		189	Via di Ogliastra	3153	
203		Giovi Piegolelle	1701		
228		via Scardillo	643		
236		Via Panoramica per Giovi - Casa Manzo	7164		
282		San Felice in Folline (ampliamento)	3247		
284		Montena	5724		
291		Chiesa di S.Filippo	336		
295		Via Bottiglieri di Giovi Ovest	833		
299		Via De Filippo	362		
415		Giovi - Casa Polla	920		
570		Via Di Palo	2892		
583		Via fratelli Magnoni sud	1830		
748		Via De Filippo	1341		
749		Via De Filippo	271		
1084		Santa Croce	1825		
1089		Ampliamento parco Archeologico di Fratte	699		
1099		Paradiso di Pastena - via S. Nicola del Pumbolo	5593		
1278		D'Agostino	1399		
1500		Via degli Etruschi	8045		
1503		Via Case rosse	2310		
1504		Via fratelli Magnoni	9053		
1537		Uffici comunali	2336		
1556		Nicolo Sant'Antonio	323		
1557		gradini San Lorenzo	603		
1558		gradini San Lorenzo	1677		
1589		Via Bottiglieri di Giovi Ovest	1046		
totale				68.649	
Parcheggi		1	S. Eustachio	630	
		5	via Marchiava	1048	
		6	via Marchiava	1180	
		11	Via Urbano II	354	
		164	Via Cappelle Inferiore	594	
	176	Piazzale A. Piccinini	3547		
	178	Stadio Arechi	3124		
	179	Piazzale G. Bottiglieri	23430		
	185	Piazzale A. Piccinini	9949		
	204	Via Piegolelle di Giovi	1374		
	205	Giovi Piegolelle	524		
	208	viale stadio Arechi	787		
	213	Piazzale G. Bottiglieri	11976		
	218	Via S. Allende	570		
	219	Via S. Allende	1556		
	222	Via dei Greci - nord	1483		
	226	Via M. Lecce	529		
	227	Sordina-Via M. Lecce	617		
	231	Via A. Sorrentino	1161		
	232	Via Pitagora - Via Picarielli	1905		
	256	Picarielli	1901		
	259	Via B. Rescigno	1588		
	273	Via Sant'Antonio Maria De' Liguori	431		
	279	Via S. Massimo	521		
	281	Piazzale Genio Civile	1611		
	292	Trincerone est	3173		
	317	Via Sant'Antonio Maria De' Liguori	1172		
	330	Giovi - via Casa Rocco	661		
	353	Via Sant'Antonio Maria De' Liguori	1645		
	354	Via Sant'Antonio Maria De' Liguori	2530		
	* 357	Via Vassalli	5465		
	* 358	Via Vassalli	1666		
	363	Lamia - Via Cupa Farano	2184		
	366	Via dei Greci - nord	866		
	376	Uffici Finanziari	6286		
	385	Via F. Carnielutti	766		
	386	Via F. Carnielutti	776		
	441	Via S. De Renzi	1864		
	480	Via S. Allende - Parco del mare	2033		
	482	Via S. Allende - palazzetto dello sport	10546		
	503	Via S. Allende - palazzetto dello sport	10546		
	504	Via S. Allende - Parco del mare	937		
	640	adiacente scuola T. D'Acquino	815		
	746	Via Lungomare Marconi	2589		
	753	Via D'Annunzio	1019		
	880	Piazza Amendola	1681		
	883	Parcheggio interrato P.zza Cavour	2651		
	920	Via Sella	1028		
	925	Via dei Monti Lattari	722		
	940	Via Casa Polla	320		
	950	Via S. Allende	3008		
	1040	Via B. Rescigno	10103		
	1075	Viale S. D'Acquisto	511		
	1087	Via Lungomare Marconi	1539		
	1088	Via Lungomare Marconi	1782		
	1127	Via Indipendenza	552		
	1142	Parcheggio Piazzale San Leo	1871		
	1147	Nuova Piazza Giovi Bottiglieri	960		
	1149	Svincolo Tangenziale Arbostella	5113		
	1257	Via Casarone	844		
	1264	Piazzale A. Piccinini	553		
	1267	Piazzale Genio Civile	86		
	1269	Via Urbano II	2148		
	1285	Via Madonna della Stella	1007		
	1289	Piazza della Concordia	13385		
	1335	Svincolo Tangenziale Arbostella	2570		
	1339	Via A. Sorrentino	1319		
	1346	Calata San Vito	1601		
	1455	viale stadio Arechi	940		
	1456	Uffici Finanziari	5386		
	1457	viale stadio Arechi	724		

Categ. di cui al D.M. 1444/68 art.3	Id. area	Denominazione / località	Superf. mq	totali	
Parcheggi	1458	viale stadio Arechi	4642		
	1459	viale stadio Arechi	4942		
	1460	viale stadio Arechi	3279		
	1502	Via Case rosse	860		
	1510	Picarielli	2316		
	1542	via Porto	190		
	1549	via Porto	190		
	1555	via Ligea	160		
	1560	Via Vassalli	478		
	1561	via Calenda	1622		
	1590	via De Mattia	3058		
	1591	via De Mattia	775		
	1592	Parcheggio interrato cementificio	5864		
	totale			213.585	
	Verde Attrezzato e Sport	2	Mariconda	13336	
		9	viale stadio Arechi	616	
		10	Via Allende	787	
* 13		Via Del Pezzo - via Granati	82609		
31		Fiume Fuomi - via Allende	1768		
32		Via S. Allende - Parco del mare	11242		
41		Materio - Traversa Greci	865		
49		Via Piegolelle di Giovi	180		
52		Via O. Da Craco	289		
56		Via dei Monti Lattari	323		
154		Via Panoramica per Giovi-Casa Manzo	8964		
155		Via Panoramica per Giovi-Casa Manzo	12850		
156		Via Sant'Antonio Maria De' Liguori	548		
157		Via Sant'Antonio Maria De' Liguori	254		
158		Parco ex D'Agostino - Via Brignano Inferiore	1377		
159		Parco ex D'Agostino - Via Brignano Inferiore	19022		
160		Via degli Etruschi	7647		
162		viale Pastore - stadio Arechi	15325		
163		Cappelle	189		
168		Fiume Fuomi - via dei Carrari	18997		
169		via Wenner	23982		
170		Masso della Signora	39262		
171		Masso della Signora	1334		
172		Masso della Signora	10957		
173		Masso della Signora	1349		
174		Masso della Signora	1657		
175		Masso della Signora	121572		
177		Stadio Arechi - ferrovia	5244		
180		Masso della Signora	51764		
181		Masso della Signora	11786		
182		Fiume Fuomi - via dei Carrari	3640		
183		Fiume Fuomi - via dei Carrari	16022		
184		Spiaggia - Lungomare Trieste	48216		
186	Ostaglio - Fiume Fuomi	13590			
187	Via Sant'Angelo di Ogliastra	1312			
188	Via di Ogliastra	3429			
196	Via Sant'Angelo di Ogliastra ovest	4889			
197	Via Sant'Angelo di Ogliastra est	6168			
202	S. Bartolomeo di Giovi	4003			
206	Via Piegolelle di Giovi	713			
207	Masso della Signora	29519			
211	Via S. Allende - via degli Uffici Finanziari	9097			
212	Via S. Allende	5212			
215	Area stadio Arechi	6396			
216	Stadio Arechi - Viale G. Pastore	4681			
217	Via S. Allende - Via degli Uffici Finanziari	17282			
220	Via S. Allende - Parco del mare	7070			
221	via Marchiava	1121			
223	Picarielli	572			
224	Viale Pedonale Picarielli	6688			
225	Picarielli	3588			
229	Via Casa Ferrara	1704			
233	Picarielli	3264			
234	Via Del Pezzo	1494			
235	Parco ex D'Agostino	22832			
237	Parco ex D'Agostino	5615			
238	Casa Manzo	2098			
239	Via Panoramica per Giovi-Casa Manzo	18669			
240	Verde via degli Etruschi	9824			
245	Area Parco Mariconda	1222			
246	Via Plateario	288			
247	Masso della Signora	5585			
248	Parco S. Leonardo	7182			
251	Materio - Traversa Greci	9187			
251	Parco Materio	12190			
264	Lungomare Colombo	312			
265	Lungomare Colombo	345			
278	Via S. Massimo sud	61			
280	Gradini S. Lorenzo	1059			
290	Via Castello	3448			
301	Lungomare Marconi	2184			
302	Via Lungomare Trieste	2876			
305	Via Allende	992			
307	Lungomare Marconi	1553			
308	Porto Pastena	841			
311	Via Plateario	1160			
313	Via degli Etruschi	4849			
314	Masso della Signora	12689			
315	Via fratelli Magnoni	47900			
318	Struttura polifunzionale	5667			
319	Masso della Signora	24499			
320	Via S. Allende	3157			
332	Via Sant'Angelo di Ogliastra	188			
333	Via L. Vinciprova	3217			
334	Via Piegolelle di Giovi	740			
336	Via A. Sorrentino	348			
340	Brignano - Via Casa Affinito	6272			
349	Sordina-Via M. Lecce-Via Scardillo	867			
356	area scalo merci ferroviario	56891			
359	Via Posidonia (caserma Angelucci)	758			
360	Cappella dell'Assunta	242			
367	Via Guglielmo Pepe	1335			
368	Giovi Santa Croce	8150			
371	Via S. Allende - via degli Uffici Finanziari	3702			
372	Torione Alto - via Ottavio De Sica	1347			
374	Via S. Allende	4045			
379	Via S. Allende	4376			
381	Via S. Allende - Fiume Fuomi	3406			
382	Via S. Allende	42575			
383	Fiume Fuomi - via Allende	1081			

Categ. di cui al D.M. 1444/68 art.3	* Id. area	Denominazione / località	Superf. mq	totali
Verde Attrezzato e Sport	388	Via Posidonia (caserma Angelucci)	7363	
	408	Lungomare Colombo	157	
	409	Lungomare Colombo	557	
	414	Casa Polla	3618	
	423	Lungomare Trieste	392	
	433	Largo S. Petri	1834	
	436	ex Caserma Pisacane	6002	
	437	Largo S. Petri	34	
	440	Salita Montevergine	545	
	449	Parco Materio	4597	
	460	Lungo Imo - Via B. Gaeta	391	
	474	Piazza della Concordia	8654	
	475	via Pietro De Cicco	9840	
	478	Via S. Allende - Via degli Uffici Finanziari	941	
	481	Via S. Allende - Parco del mare	2279	
	487	Ampliamento Parco del Seminario	881	
	492	Via L. Vinciprova	2748	
	499	Via S. Allende - Parco del mare	1005	
	500	Via S. Allende - Parco del mare	11380	
	505	Via S. Allende - Parco del mare	136	
	521	Via B. Rescigno	1091	
	538	via Raffaele Guariglia	5268	
	568	Picarielli	481	
	750	Via Liberti	3248	
	754	Parco Mariconda - Svincolo Tangenziale Arbostella	1123	
	755	Paradiso di Pastena - via S. Nicola del Pumbolo	5676	
	781	Parco Mariconda - Svincolo Tangenziale Arbostella	910	
	800	Corso Garibaldi	770	
	875	Piazza antistante Teatro G. Verdi	846	
	876	Piazza M. Luciani	1027	
	877	Corso Garibaldi - antistante tribunale	834	
	878	piazza G. Amendola	731	
	879	Corso Garibaldi	883	
	881	Lungomare Trieste - Provincia	332	
	882	Lungomare Trieste - Provincia	313	
	884	Santa Maria della Consolazione	3278	
	919	Via Ruffoli	2141	
	942	Via Compra di Brignano	5790	
	947	Fiume Fuomi	13498	
	951	Via S. Allende	4945	
	952	Parco S. Leonardo	76309	
	953	Parco ex D'Agostino	11381	
	954	via Santa Margherita	649	
963	Largo Moscati	814		
999	Via U. Foscolo	4628		
1093	via Allende	459		
1094	via Salvatore Allende	2255		
1095	viale stadio Arechi	1160		
1096	viale stadio Arechi	259		
1097	viale stadio Arechi	1416		
1102	Piazza della Concordia	13404		
1103	Piazza della Concordia - Lungomare C. Tafuri	6724		
1119	Via Spagnolo	894		
1126	Via Lungomare Trieste	577		
1148	Svincolo Tangenziale Arbostella	848		
1260	Via Marchiava	444		
1261	via Marchiava	190		
1262	via Marchiava	491		
1266	D'Agostino-Sant'Antonio Maria De' Liguori	107		
1298	Ampliamento Parco del Seminario	18022		
1309	Via Porto	1686		
1310	via Leucosia - via Allende	1970		
1312	Area a verde stadio Arechi	1997		
1318	Area a verde stadio Arechi	5218		
1324	Piazza Monsignor Grasso	136		
1325	Piazza Monsignor Grasso	144		
1336	Svincolo Tangenziale Arbostella	958		
1337	Giardino Via Liberti	2463		
1338	Via Guidi Vinaccia Maria	137		
1345	Via Allende - Parco del mare	7495		
1349	viale stadio Arechi	3244		
1359	Verde adiacenza M6	217		
1361	Via Piegolelle di Giovi	458		
1399	via Porto	2983		
1421	Scale Castel Terracena	258		
1425	Lungomare Colombo	198		
1426	Lungomare Colombo	109		
1428	Lungomare Colombo	666		
1431	via Allende	1977		
1444	Ampliamento Giardino della Minerva	715		
1445	Corso Garibaldi	566		
1447	Piazza antistante cimitero nuovo	937		
1448	Fiume Fuomi - via dei Carrari	2405		
1449	Fiume Fuomi - via dei Carrari	4832		
1461	via Salvatore Allende	3754		
1465	Stadio Arechi - Viale G. Pastore	1051		
1506	Parco S. Leonardo	31002		
1511	viale Stadio Arechi	4461		
1512	viale Stadio Arechi	3348		
1513	viale Stadio Arechi	1378		
1543	via Porto	1071		
1544	via Porto	88		
1545	via Ligea	1222		
1546	via Ligea	2144		

ALLEGATO 2

STANDARD

2.3 TABELLA DI EQUILIBRIO PER ZONE OMOGENEE E SETTORI DI GRAVITAZIONE

Zone Omogenee	Composizione dei settori di Gravitazione	Abitanti attuali	Abitanti di progetto	Totale Abitanti	Standard residenziali nelle AT	Totale Standard nelle AT	Attrezzature Scolastiche *computo raddoppiato in zona A e B (art.4 D.M. 1444/68)					Attrezzature di Interesse comune					Parcheggi					Verde attrezzato e Sport					Equilibrio settori di gravitazione	
							Esistenti e in itinere	Progetto *	Progetto nelle AT	totale PUC	L.R. 14/82 ripartizione di indirizzo	Esistenti e in itinere	Progetto	progetto nelle AT	totale PUC	L.R. 14/82 ripartizione di indirizzo	Esistenti e in itinere	Progetto	progetto nelle AT	totale PUC	L.R. 14/82 ripartizione di indirizzo	Esistenti e in itinere	Progetto	progetto nelle AT	totale PUC	L.R. 14/82 ripartizione di indirizzo	Totale PUC	Standard minimo di legge
B7		575	575	0	1.934	2.690	0	4.624	2.875	1.233	920	0	2.153	1.438	0	982	0	982	1.438	282	3.618	0	3.900	5.750	11.659	11.501		
B8		440	440	0	0	0	0	0	2.200	743	1.825	0	2.568	1.100	0	0	0	0	1.100	0	8.150	0	8.150	4.400	10.718	8.800		
B9		642	642	0	5.802	0	0	5.802	3.210	1.780	1.701	0	3.481	1.605	1.038	3.500	0	4.538	1.605	1.221	6.095	0	7.316	6.420	21.137	12.840		
B10		267	267	0	0	0	0	0	1.335	1.541	833	0	2.374	668	0	960	0	960	668	2.568	0	0	2.568	2.670	5.902	5.341		
B11	B11 F30	2.184 2	2.186	0	9.326 0	3.851 0	0	13.177	10.930	9.359 0	3.153 0	0	12.512	5.465	6.420 0	2.756 0	0	9.176	5.465	8.241 0	24.118 0	0	32.359	21.860	67.224	43.720		
B12		158	158	0	0	0	0	0	790	1.469	643	0	2.112	395	0	1.146	0	1.146	395	771	2.571	0	3.342	1.580	6.600	3.160		
C1	C1 AT_R_3 ERP10* ERP11	71 89 152 97	409	1.780	0	0	445	2.045	0	0	223	0	223	1.406	0	223	0	223	1.406	0	890	0	890	9.514	4.090	11.810	8.180	
C2	C2 ERP_5*	24 170	194	0	0	0	0	0	970	0	0	0	0	485	793	0	0	793	485	3.373	0	0	3.373	1.940	4.166	3.880		
C3	C3 AT_R_8* ERP_6*	285 206 47	538	6.960	0	0	0	1.740	1.740	2.690	0	0	870	1.345	1.125	0	870	1.125	0	3.036	0	3.480	0	6.516	5.380	11.121	10.760	
C4	C4 AT_R14	0 285	285	5.700	0	0	1.425	1.425	1.425	0	0	713	713	713	0	0	713	0	0	2.850	0	2.850	2.850	5.700	5.701			
C5	C5 AT_ERP_3**	27 1.399	1.426	28.520	0	0	7.130	7.130	7.130	0	0	3.565	3.565	3.565	0	0	3.565	0	0	14.260	0	14.260	14.260	28.520	28.520			
C6	C6 C6 AT_ERP_6 AT_exERP_5c AT_R43 AT_R44*	221 2.863 1.805 101 437	5.427	108.020	0	0	0	27.005	27.005	27.135	0	0	13.503	13.503	3.237	0	0	3.237	0	4.399	13.590	0	4.399	54.010	71.999	54.270	129.246	108.540
C7	C7 AT_R52	0 64	64	1.280	0	0	320	320	320	0	0	160	160	160	0	0	160	160	160	0	0	640	640	640	1.280	1.280		
C8	C8 AT_R50 AT_R51	0 29 85	114	580 1.700	0	0	570	570	570	0	0	285	285	285	0	0	285	285	285	0	0	1.140	1.140	1.140	2.280	2.280		
C9	C9 ERP_7*	34 183	217	0	0	0	0	1.085	1.085	0	0	0	0	543	373	0	0	373	543	5.164	0	0	5.164	2.170	5.537	4.340		
C10	C10 AT_R49	0 185	185	3.700	0	0	925	925	925	0	0	463	463	463	0	0	463	463	463	0	0	1.850	1.850	1.850	3.700	3.700		
C11	C11 AT_R48	0 92	92	1.840	0	0	460	460	460	0	0	230	230	230	0	0	230	230	230	0	0	920	920	920	1.840	1.840		
C13	C13 AT_R47 ERP_8*	42 56 107	205	1.120	0	0	280	280	1.025	0	0	140	140	513	352	0	0	352	0	6.201	0	0	6.201	560	6.761	2.050	7.673	4.100
C14	C14 AT_R45	0 320	320	6.400	0	0	1.600	1.600	1.600	0	0	800	800	800	0	0	800	800	800	0	0	3.200	3.200	3.200	6.400	6.400		
C15	C15 PdL_1	0 397	397	0	0	0	0	1.985	1.985	2.033	0	0	2.033	993	3.799	0	0	3.799	992	5.105	0	0	5.105	3.970	10.937	7.939		
D2	D2 AT_PS_12sub2-3** AT_PS12sub1 AT_PS14	61 435 249 231	976	9.920 4.980 4.620	0	0	4.880	4.880	4.880	0	0	2.440	2.440	2.440	0	0	2.440	2.440	2.440	0	0	9.760	9.760	9.760	19.520	19.520		
		127.837	26.109	153.946	504.060	504.060	176.196	53.850	126.015	356.061	769.730	457.672	39.188	63.008	559.868	384.867	269.948	213.587	63.008	546.543	384.866	1.263.885	1.304.916	252.030	2.820.831	1.539.460	4.766.052	3.078.928

Zone Omogenee	Composizione dei settori di Gravitazione	Abitanti attuali	Abitanti di progetto	Totale Abitanti	Attrezzature Scolastiche			Attrezzature di Interesse comune			Zona agricola	
					Esistenti	Progetto	totale PUC	Esistenti	Progetto	totale PUC	Totale PUC	Standard minimo di legge
E1	B2_SPS 1509 B3_SPIC1500 C3_SPIC1504	4.326	2.643	9.100		9.900	9.900	16.752	23.737	46.439	56.339	54.600
E2		1.539						0	5.724			
E3		592						226	0			

* Trasformazione in itinere. Una quota di abitanti di progetto è residente (abitanti attuali) per un totale di 644 unità
 ** Aree che ospitano attualmente abitanti residenti che vengono detratti da quelli di progetto ai fini dell'equilibrio dello standard

STANDARD DI INTERESSE LOCALE IN ZONA URBANA

PUC 2005 - REVISIONE DECENNALE

categorie D.M. 1444/68 art. 3	esistente confermato nel PUC e in itinere mq	progetto mq	progetto nelle AT mq	Totale progetto	totale PUC mq	per 158.614 abitanti mq/ab	L.R. 14/82 ripartizione di indirizzo mq/ab	per 147.111 abitanti effettivi mq/ab	L.R. 14/82 ripartizione di indirizzo mq/ab
Attrezzature scolastiche*	176.196	53.850	126.015	179.865	356.061	2,24	5,00	2,42	5,00
Attrezzature di interesse comune	457.673	39.188	63.008	102.196	559.869	3,53	2,50	3,81	2,50
Parcheggi	269.946	213.587	63.008	276.595	546.541	3,45	2,50	3,72	2,50
Verde attrezzato e sport	1.263.887	1.304.916	252.030	1.556.946	2.820.833	17,78	10,00	19,17	10,00
totale	2.167.702	1.611.541	504.061	2.115.602	4.283.304	27,00	20,00	29,12	20,00

*con maggiorazione di cui all'art. 4 DM 1444/68, comma 2

ALLEGATO 2

STANDARD RESIDENZIALE

2.4 EQUILIBRIO GLOBALE

STANDARD DI INTERESSE LOCALE IN ZONA AGRICOLA

categorie D.M. 1444/68 art. 3	esistente confermato nel nuovo PUC mq	progetto mq	Totale progetto	totale PUC mq	per 9.100 abitanti mq/ab	dotazioni minime mq/ab
Attrezzature scolastiche	0	9.900	9.900	9.900		
Attrezzature di interesse comune	16.978	29.461	29.461	46.439		
totale	16.978	39.361	39.361	56.339	6,19	6,00

STANDARD DI INTERESSE GENERALE

categorie D.M. 1444/68 art. 4	esistente confermato nel nuovo PUC mq	progetto mq	Totale progetto	totale PUC mq	per 167.714 abitanti mq/ab	dotazioni minime mq/ab	per 156.211 abitanti effettivi mq/ab	dotazioni minime mq/ab
Parchi urbani e territoriali	1.437.751	2.229.206	2.229.206	3.666.957	21,86	15,00	23,47	15,00
Scuole superiori all'obbligo	237.810		0	237.810	1,42	1,50	1,52	1,50
Attrezzature sanitarie e ospedaliere	190.488	211.772	211.772	402.260	2,40	1,00	2,58	1,00
totale	1.866.049	2.440.978	2.440.978	4.307.027	25,68	17,50	27,57	17,50