

**PIANO URBANISTICO COMUNALE
2005**

ORIOI BOHIGAS - ALBERT PUIGDOMENECH
MEM ARQUITECTES S.A.
JOSEP MARTOREL, ORIOL BOHIGAS, DAVID MACKAY, ORIOL CAPDEVILA, FRANCESC CUAL

**Revisione Decennale 2018
Riadozione 2021**



PROGETTO

**P3.8 CATEGORIE D'INTERVENTO NELLE
ZONE OMOGENEE "A" E "B"**

Direttori incaricati
Settore Trasformazioni Urbanistiche: Davide Pelosio - RdP
Settore Trasformazioni Edilizie: Maria Maddalena Cantisani

Ufficio di Piano
Filomena Darallo - responsabile
Marialuisa Ferro
Achille Adinolfi

L'Assessore all'Urbanistica: Domenico De Maio
Il Sindaco: Vincenzo Napoli

Legenda

- ● ● CONFINO COMUNALE
- ZONE OMOGENEE C - D - E - F

CATEGORIE DI INTERVENTO

- A - B - C2 - D
- A - B - C1 - C2
- A - B - C1
- A - B - E
- A - B - E1
- Edifici sottoposti a provvedimento di vincolo ai sensi dell'art.10 del D.Lgs. 42/2004 - Sopr. BAP
- Edifici sottoposti a provvedimento di vincolo ai sensi dell'art.10 del D.Lgs. 42/2004 - Sopr. Archeologica
- Edifici sottoposti a provvedimento di vincolo ai sensi dell'art.45 del D.Lgs. 42/2004 - Sopr. BAP

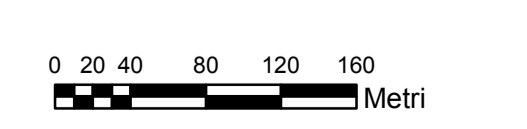
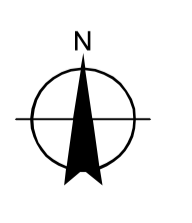
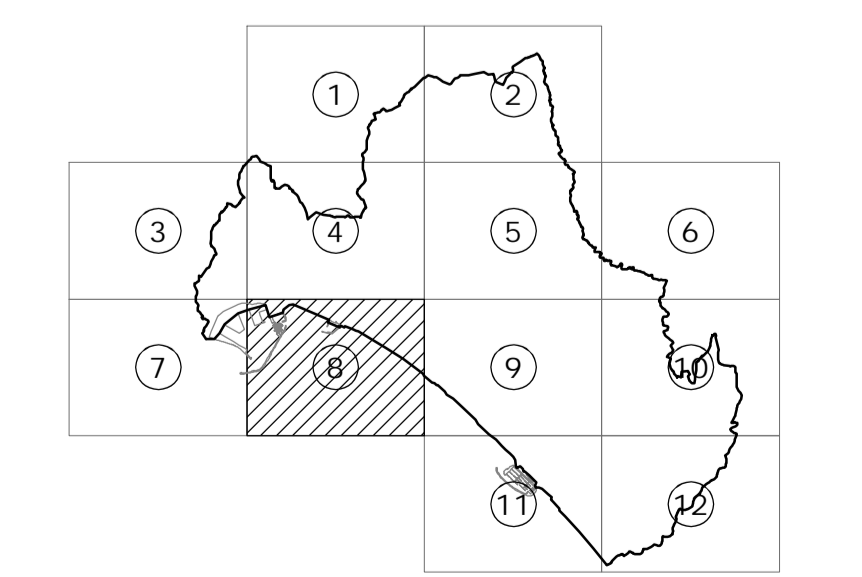
AREE DA SOTTOPORRE A PROGETTI SPECIFICI

- Area di trasformazione a destinazione prevalentemente residenziale
- Area di trasformazione a destinazione prevalentemente produttiva-servizi
- Ambito pubblico di riqualificazione
- Standard di progetto
- Viabilità compresa in comparti edificatori
- Ambito sottoposto a P.d.R. per gli insediamenti abusivi approvato con D.G. n°290/2015
- Ambito da sottoporre a P.d.R. per gli insediamenti abusivi
- Ambito di riqualificazione urbana
- Ambito di ristrutturazione urbanistica

Nota. Per gli immobili compresi nelle aree di trasformazione, nelle aree standard, negli ambiti di riqualificazione e negli ambiti da sottoporre a P.d.R. e P.P., nelle more dell'attuazione del piano, sono consentite le categorie di intervento "A" e "B", nonché "C1" e "C2" se espressamente previste.

VIABILITÀ

- ✕ Strade esistenti
- Adeguamenti stradali
- Strade di progetto
- Tracciato autostradale



Scala 1:4.000

Base Cartografia numerica Ripresa aerea 2003
Aggiornamenti cartografici (Ripresa aerea Dicembre 2016) a cura dell'Ufficio di Piano