

Regione Campania  
**COMUNE DI SALERNO**  
Località Picarielli

**SUBCOMPARTO CR\_53a**

**PIANO URBANISTICO ATTUATIVO**

*Soggetto attuatore:*

**IRNO**  
*s.r.l.*

**AMBRA**  
società cooperativa

**LUGLIO 2013**

*Elaborato:*

*Titolo:*

**DOC 8**

**CRONOPROGRAMMA DEGLI  
INTERVENTI PUBBLICI E PRIVATI**

*Progettazione Urbanistica e Architettonica:*

Ing. Gennaro Di Giacomo  
Arch. Angelo Viscido  
Ing. Giuseppe Casilli  
Arch. Giustino Di Cunzolo  
Arch. Raffaello Lascaleia  
Arch. Roberta Grandis  
Arch. Giuseppina Silvestri

*Progetto Impianti e Urbanizzazioni:*

CSTecna servizi di ingegneria  
Ing. Pietro Benesatto  
Ing. Roberta Di Giuda

*Geologo:*

Dr. Geol. Rosario Lambiase

*Collaboratori:*

Arch. Luigi Valentini  
Arch. Fabio Pietropinto  
Geom. Daniele Plaitano  
Geom. Luca Sessa

## CRONOPROGRAMMA

Il presente documento descrive in modo dettagliato l'andamento temporale delle lavorazioni differenziando le opere private da quelle pubbliche (urbanizzazioni primarie e secondarie).

Gli interventi da realizzare consistono principalmente nelle seguenti opere:

- Realizzazione di 7 corpi di fabbrica di differente altezza con piani interrati adibiti a box auto e piani in elevazione a destinazione residenziale e terziaria;
- Opere di urbanizzazione primaria e secondaria:
  - a) Rete di Adduzione Gas;
  - b) Rete Elettrica e Telefonica;
  - c) Pubblica Illuminazione;
  - d) Rete di Adduzione idrica;
  - e) Rete Fognaria;
  - f) Realizzazione nuovi assi stradali e sistemazione delle strade esistenti;
  - g) Aree parcheggio a raso;
  - h) Asilo comunale;
  - i) Parco Fluviale;

Per meglio descrivere le varie fasi di lavorazione delle opere a farsi è stato redatto un Diagramma di Gantt che sintetizza in modo grafico la tempistica delle lavorazioni;

### **Opere Private**

Per il completamento della parte privata è stato programmato un piano di lavoro di 42 mesi così sinteticamente schematizzato:

- Periodo occorrente per la realizzazione di un intero edificio: Mesi 30;
- Scarto Temporale di 2 mesi tra i diversi edifici: (primo Edificio corpo E – ultimo Edificio corpo H);

### **Opere Pubbliche**

In completa sincronia con le opere private si darà il via alla realizzazione delle opere pubbliche. Si procederà da subito alla realizzazione delle nuove strade di progetto ed alla sistemazione della viabilità esistente. Si procederà quindi alla realizzazione dei sottoservizi (reti di adduzione). Di pari passo si procederà alla realizzazione del parco fluviale per poi procedere alla realizzazione dell' asilo comunale, dei parcheggi a raso, della pubblica illuminazione e della sistemazione urbana di tutto il compendio immobiliare.

Di seguito viene allegata una tabella analitica di sintesi delle varie lavorazioni e dei tempi di realizzazione per ogni tipologia di intervento.

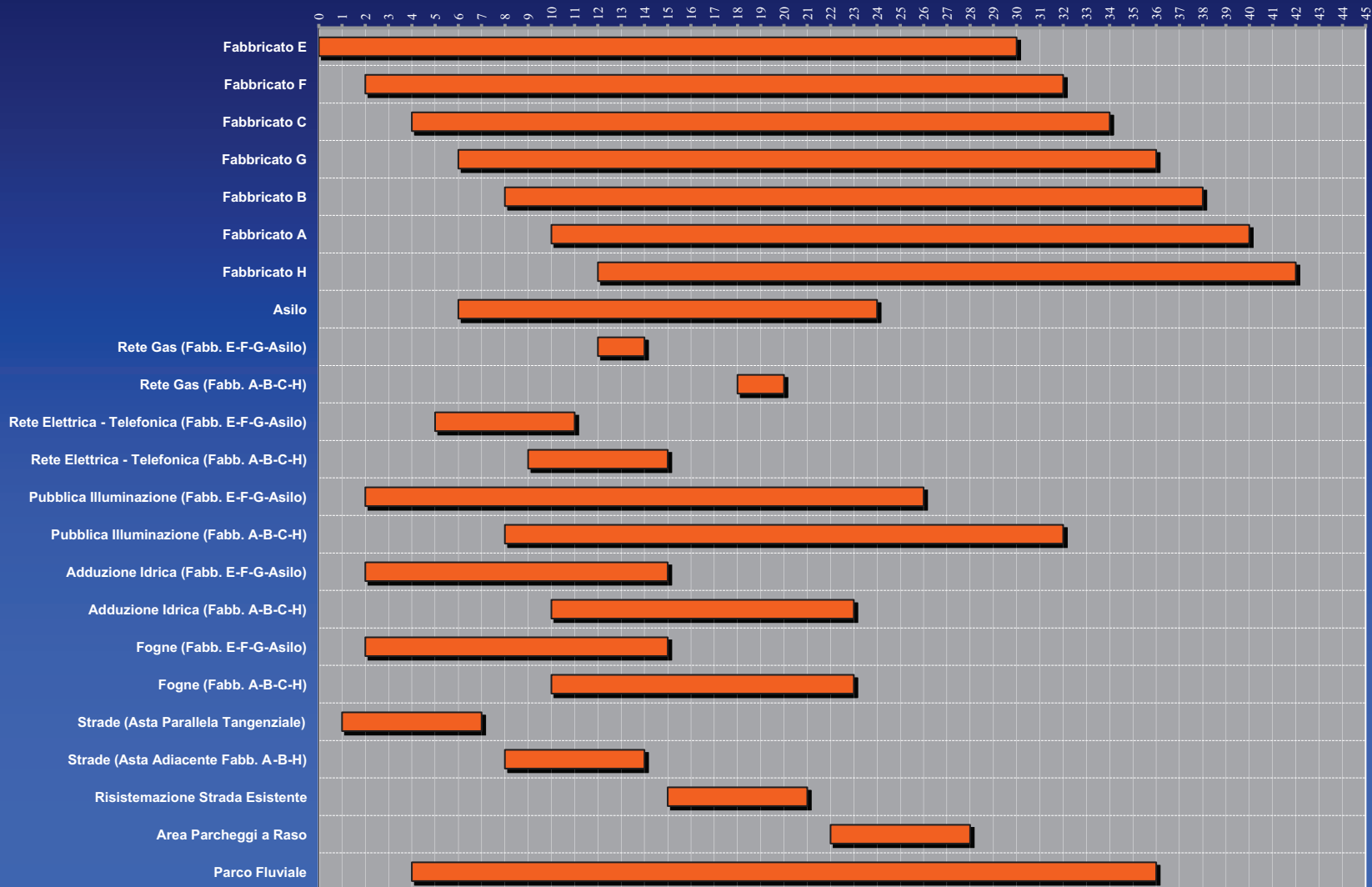
	Evento	Inizio [M]	Fine [M]	Durata [M]
<b>Opere Private</b>	Fabbricato E	0	30	30
	Fabbricato F	2	32	30
	Fabbricato C	4	34	30
	Fabbricato G	6	36	30
	Fabbricato B	8	38	30
	Fabbricato A	10	40	30
	Fabbricato H	12	42	30
<b>Opere Pubbliche</b>	Asilo	6	24	18
	Rete Gas (Fabb. E-F-G-Asilo)	12	14	2
	Rete Gas (Fabb. A-B-C-H)	18	20	2
	Rete Elettrica - Telefonica (Fabb. E-F-G-Asilo)	5	11	6
	Rete Elettrica - Telefonica (Fabb. A-B-C-H)	9	15	6
	Pubblica Illuminazione (Fabb. E-F-G-Asilo)	2	26	24
	Pubblica Illuminazione (Fabb. A-B-C-H)	8	32	24
	Adduzione Idrica (Fabb. E-F-G-Asilo)	2	15	13
	Adduzione Idrica (Fabb. A-B-C-H)	10	23	13
	Fogne (Fabb. E-F-G-Asilo)	2	15	13
	Fogne (Fabb. A-B-C-H)	10	23	13
	Strade (Asta Parallela Tangenziale)	1	7	6
	Strade (Asta Adiacente Fabb. A-B-H)	8	14	6
	Risistemazione Strada Esistente	15	21	6
	Area Parcheggio a Raso	22	28	6
	Parco Fluviale	4	36	32

Si allegano inoltre i vari Diagrammi di Gantt che meglio descrivono le varie fasi di lavorazione:

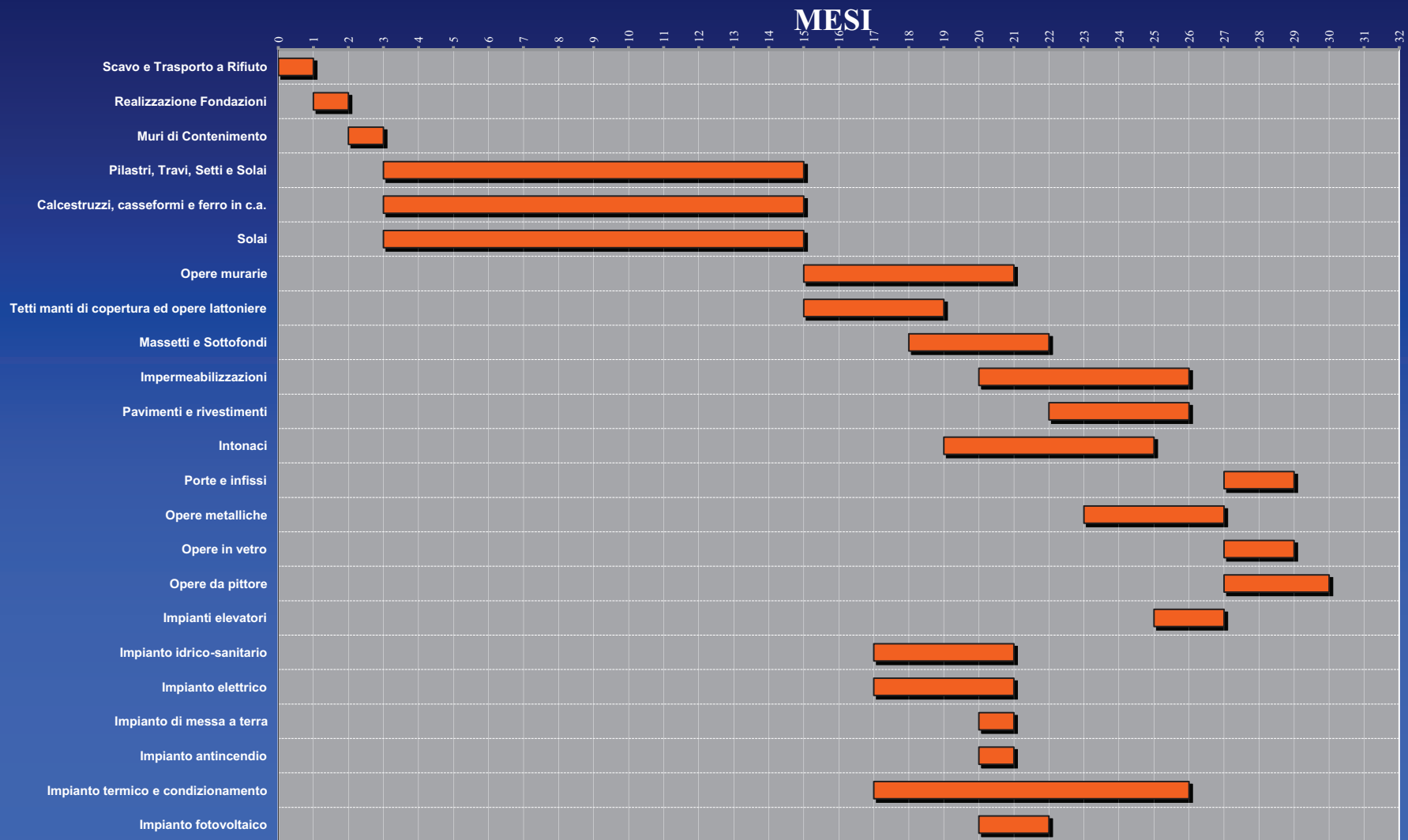
- Cronoprogramma di Sintesi: (schema di sintesi dell' intero intervento edilizio);
- Cronoprogramma Fabbricato Tipo: (schema di sintesi per la realizzazione di un edificio);
- Cronoprogramma Realizzazione Asilo Comunale;
- Cronoprogramma Opere di Urbanizzazione;

# Cronoprogramma Lavori

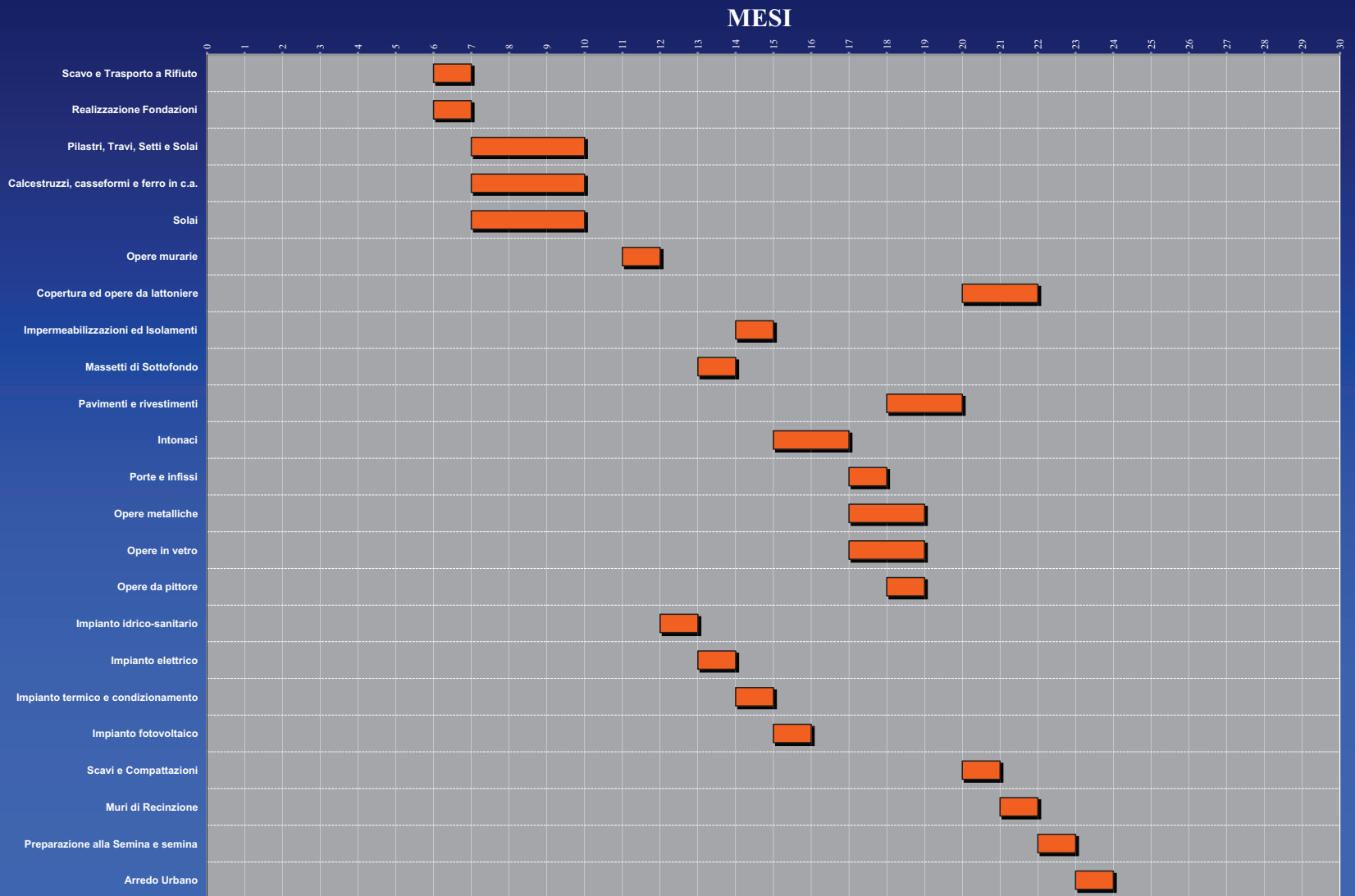
MESI



# Cronoprogramma Lavori Fabbricato Tipo



# Cronoprogramma Lavori Asilo



# Cronoprogramma Urbanizzazioni

MESI

