



COMUNE DI SALERNO  
ASSOCIATO ALL'URBANISTICA

**PIANO URBANISTICO COMUNALE  
2005**

ORIOI BOHIGAS - ALBERT PUIGDOMENECH  
MMB ARCHITECTES S.A.  
JOSEP MARTOREL, ORIOI BOHIGAS, DAVID MACCAY, ORIOI CAPEVILA, FRANCESC GUAL

**Revisione Decennale 2018/21**



**N2** **AMBITI DI EQUIVALENZA**

Direttori incaricati  
Settore Attività Produttive  
Settore Ambiente  
Davide Pelosio - RdP

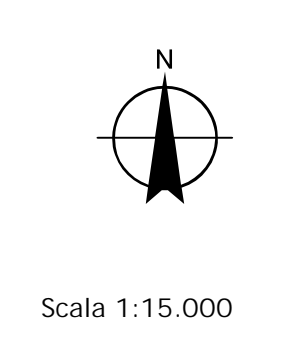
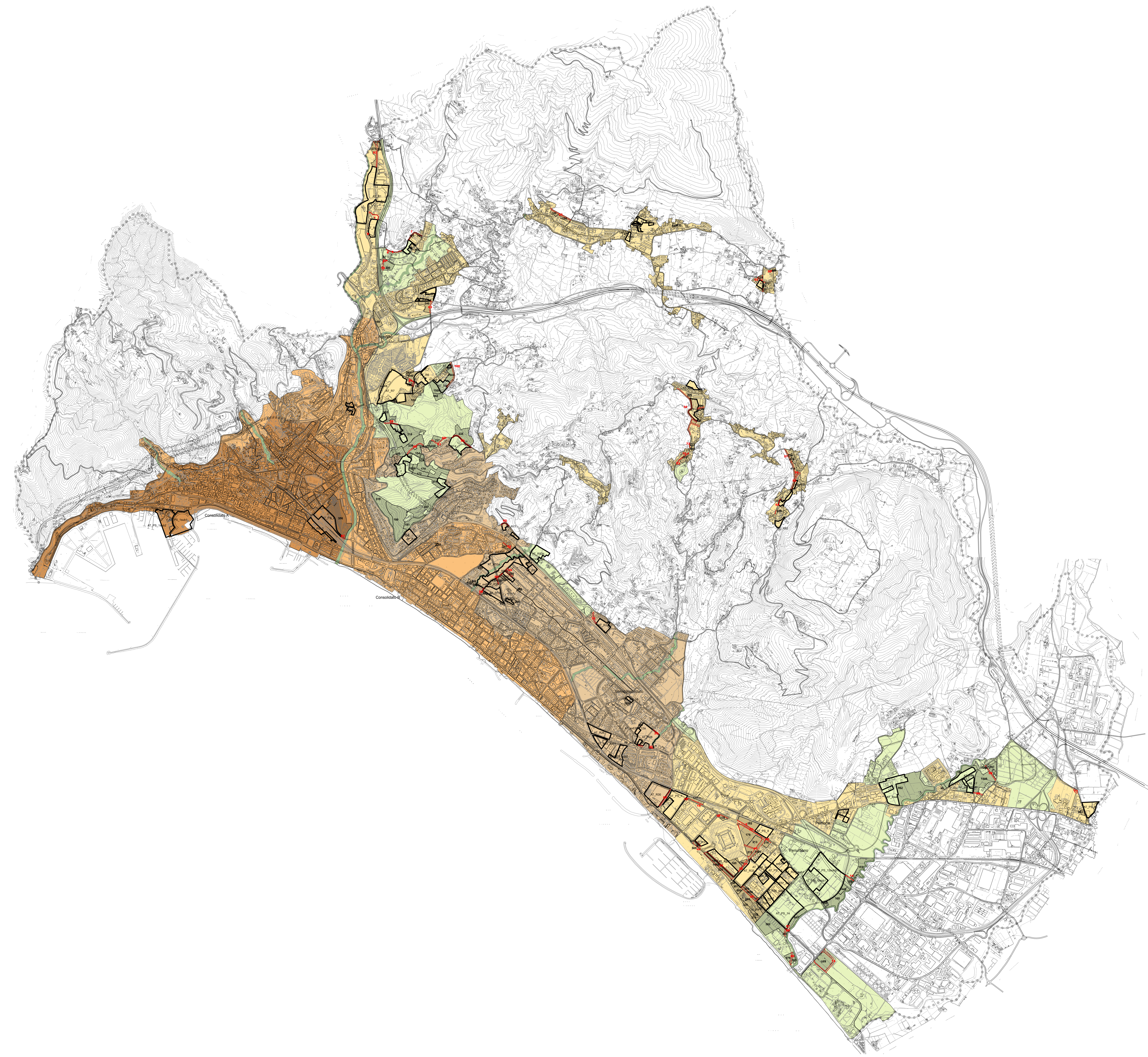
Settore Trasformazioni Urbanistiche  
Settore Trasformazioni Edilizie  
Maria Maddalena Cantisani

Ufficio di Piano  
Filomena Daralo - responsabile  
Marialisa Ferro  
Achille Adinolfi  
Lucia Ritondale

Il Sindaco  
Vincenzo Napoli

**Legenda**

- ● ● ● CONFINI COMUNALE
- LIMITE CITTA' COMPATTA E NUCLEI CONSOLIDATI CITTA' DIFFUSA
- AMBITI DI EQUIVALENZA**
- Consolidato A IEp = 0,7 mq/mq
- Consolidato B IEp = 0,6 mq/mq
- SemiConsolidato IEp = 0,5 mq/mq
- Periferia IEp = 0,3 mq/mq
- Extraurbano IEp = 0,15 mq/mq
- AREE DELLA PEREQUAZIONE**
- Area di trasformazione a destinazione prevalentemente residenziale
- Area di trasformazione a destinazione prevalentemente produttiva-servizi
- Area destinata a standard locale
- Area destinata a viabilità
- Area comprese nelle fasce fluviali IEp = 0,00 mq/mq
- INFRASTRUTTURE**
- Stradale



Scala 1:15.000