



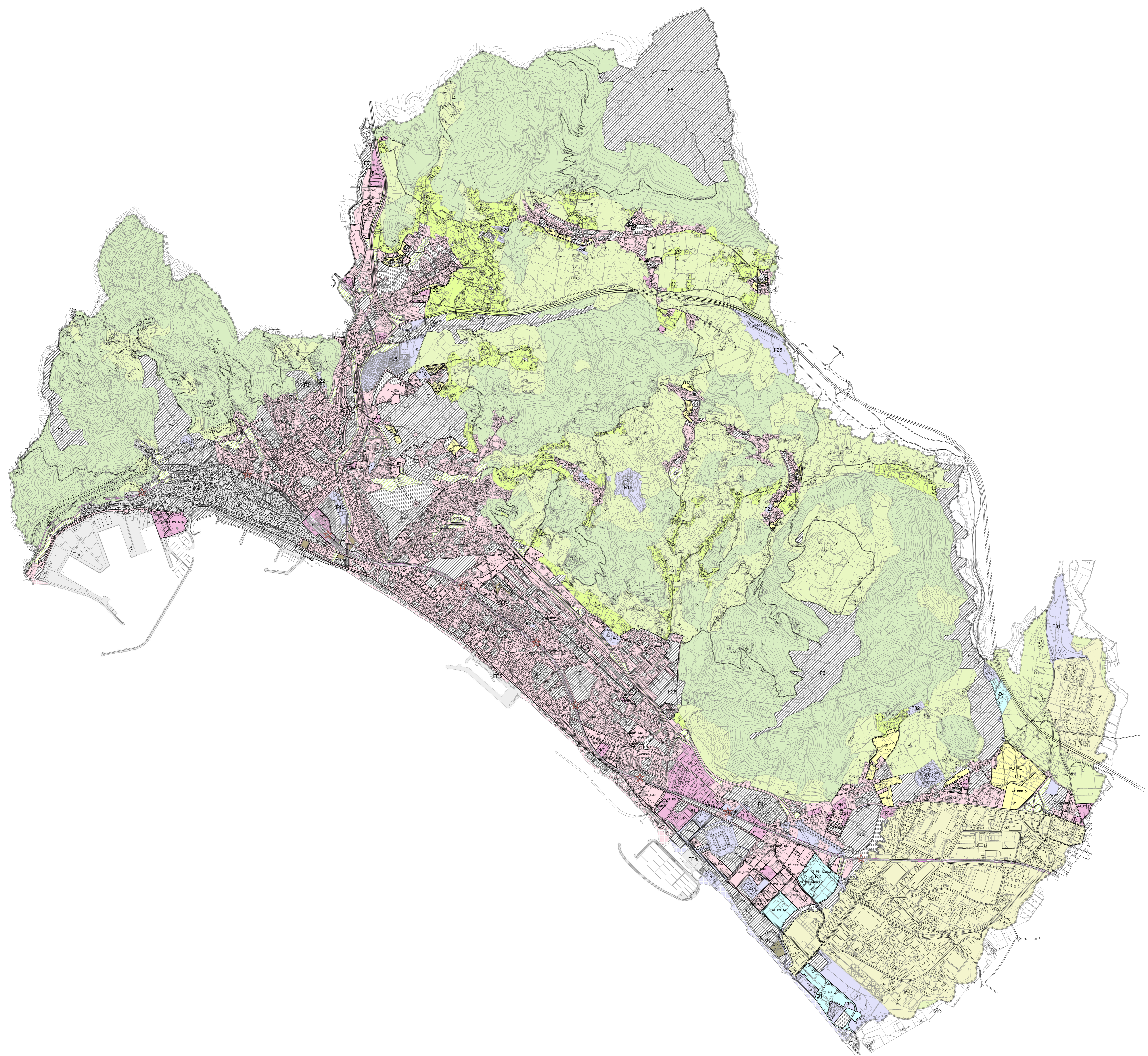
**P2 ZONIZZAZIONE**

Direttori incaricati  
Settore Attività Produttive  
Settore Ambiente  
Davide Pelosio - RdP

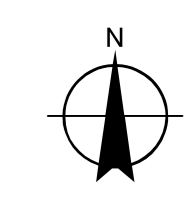
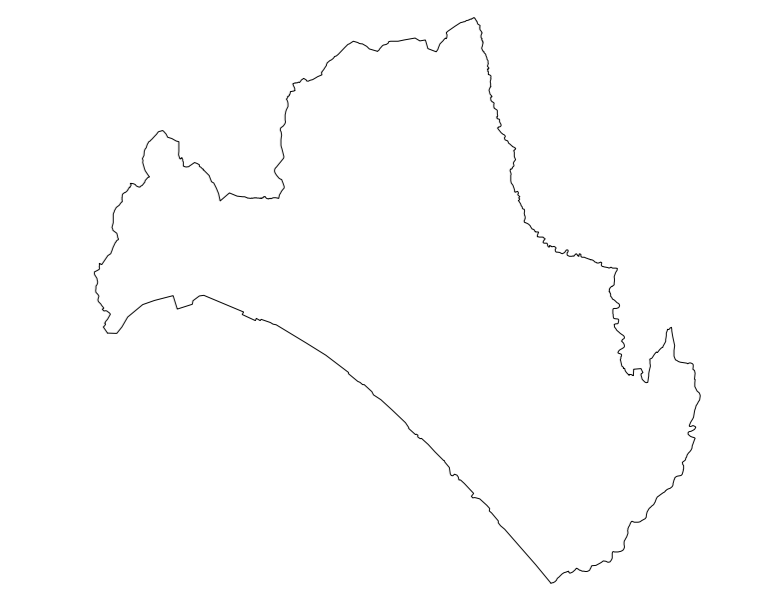
Settore Trasformazioni Urbanistiche  
Settore Trasformazioni Edilizie  
Maria Maddalena Cantisani

Ufficio di Piano  
Filomena D'arallo - responsabile  
Mariakisa Ferro  
Achille Adinolfi  
Lucia Ritondale

Il Sindaco  
Vincenzo Napoli



- Legenda**
- CONFINE COMUNALE
  - ZONA OMOGENEA A
  - ZONA OMOGENEA B
  - Sottozona B1 - Agglomerato urbano esistente a destinazione prevalentemente produttiva-servizi
  - Sottozona B2 - Fascia Costiera
  - Area di trasformazione a destinazione prevalentemente residenziale
  - Area di trasformazione a destinazione prevalentemente produttiva-servizi
  - Ambiti pubblici di riqualificazione
  - ZONA OMOGENEA C - C\_n - Nuova edilizia residenziale
  - ZONA OMOGENEA D - D\_n - Nuova edilizia produttiva
  - ZONA A.S.I.
  - ZONA OMOGENEA E
  - E1 - Zona agricola periurbana
  - E2 - Zona agricola produttiva
  - E3 - Zona boschiva, incolta e pascoliva
  - ZONA OMOGENEA F - F\_n - Attrezzature di interesse generale
  - Attrezzature varie
  - Attrezzature portuali - nautiche
  - Sottozona F10 - Fascia Costiera
  - STANDARD - Attrezzature pubbliche di interesse locale e generale
  - ALTRE DESTINAZIONI
  - Verde di rispetto ambientale
  - Verde di rispetto
  - INFRASTRUTTURE
  - Stradale
  - ★ Stazioni della metropolitana
  - Ferroviaria
  - PROPOSTA DI AMBITO DA STRALCIARE DAL PRTC



Scala 1:15.000

