

PIANO URBANO DELLA MOBILITA' SOSTENIBILE (P.U.M.S.) DELLA CITTA' DI SALERNO



Incontri pubblici del 10 e 11 novembre 2022

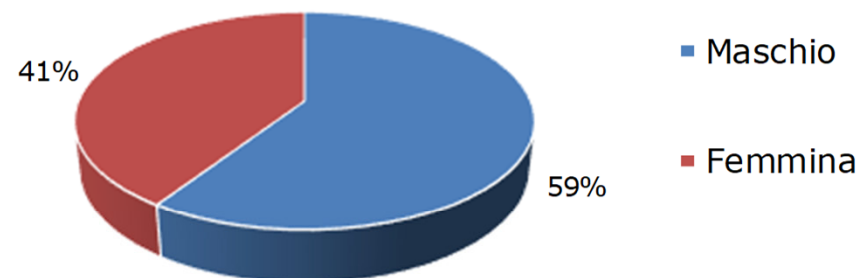
Mobilità ciclo-pedonale

I risultati dei questionari online

Caratteristiche

Genere dell'utenza intervistata	VALORE	VALORE %
Maschio	322	59%
Femmina	221	41%
TOTALE	543	100%

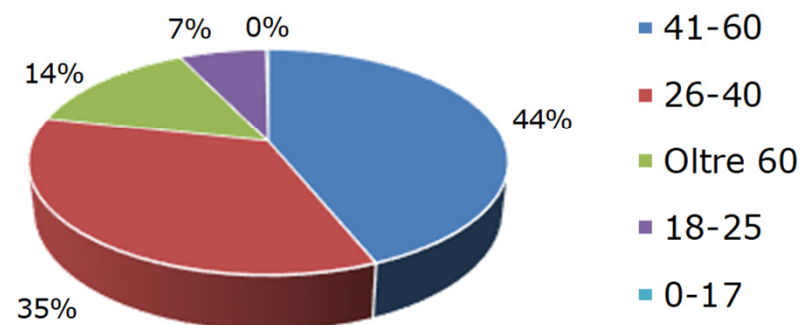
Genere dell'utenza intervistata



543 risposte

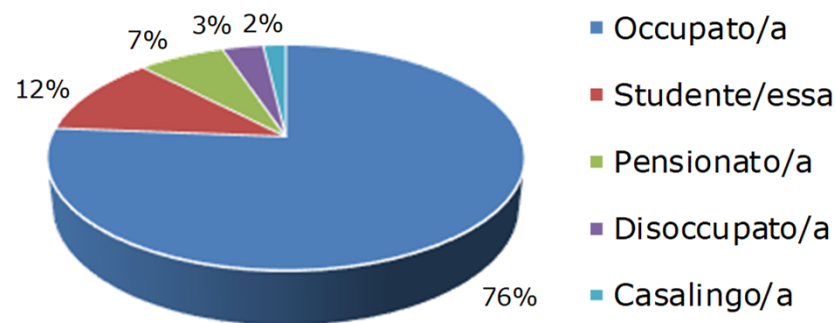
Fascia d'età dell'utenza intervistata	VALORE	VALORE %
41-60	238	44%
26-40	188	35%
Oltre 60	78	14%
18-25	38	7%
0-17	1	0,2%
TOTALE	543	100%

Fascia d'età dell'utenza intervistata

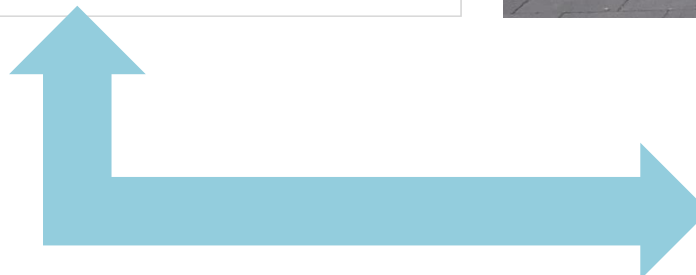
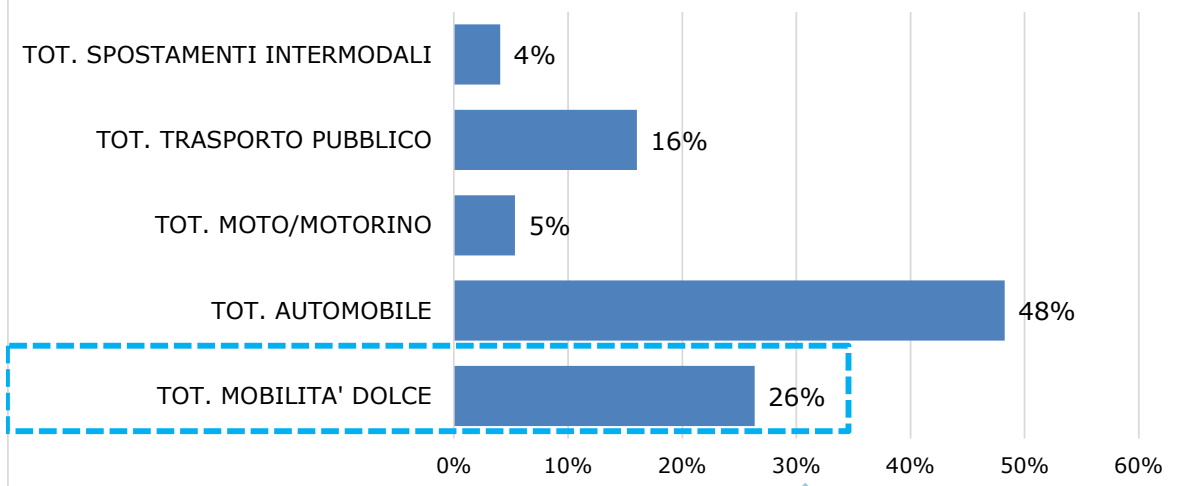


Condizione occupazionale dell'utenza intervistata	VALORE	VALORE %
Occupato/a	414	76%
Studente/essa	63	12%
Pensionato/a	38	7%
Disoccupato/a	18	3,3%
Casalingo/a	10	1,8%
TOTALE	543	100%

Condizione occupazionale dell'utenza intervistata

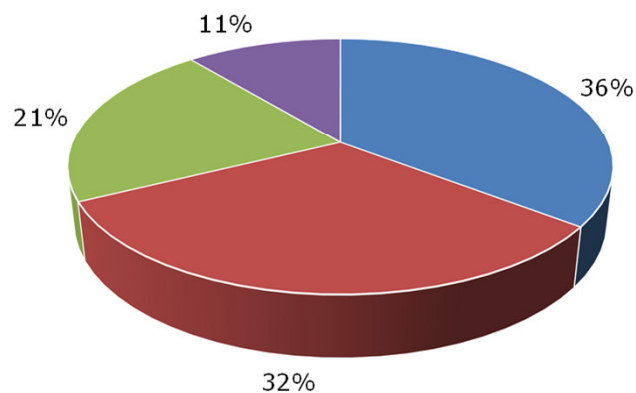


Quale mezzo utilizza prevalentemente per effettuare lo spostamento principale della giornata? DATI AGGREGATI



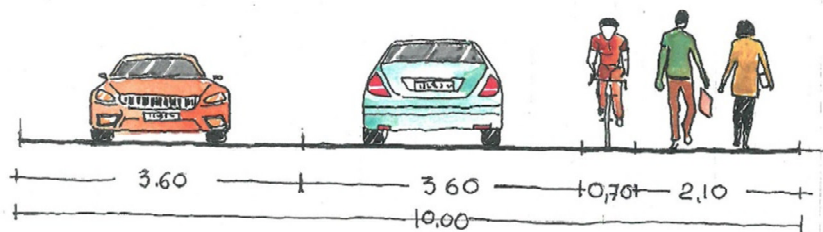
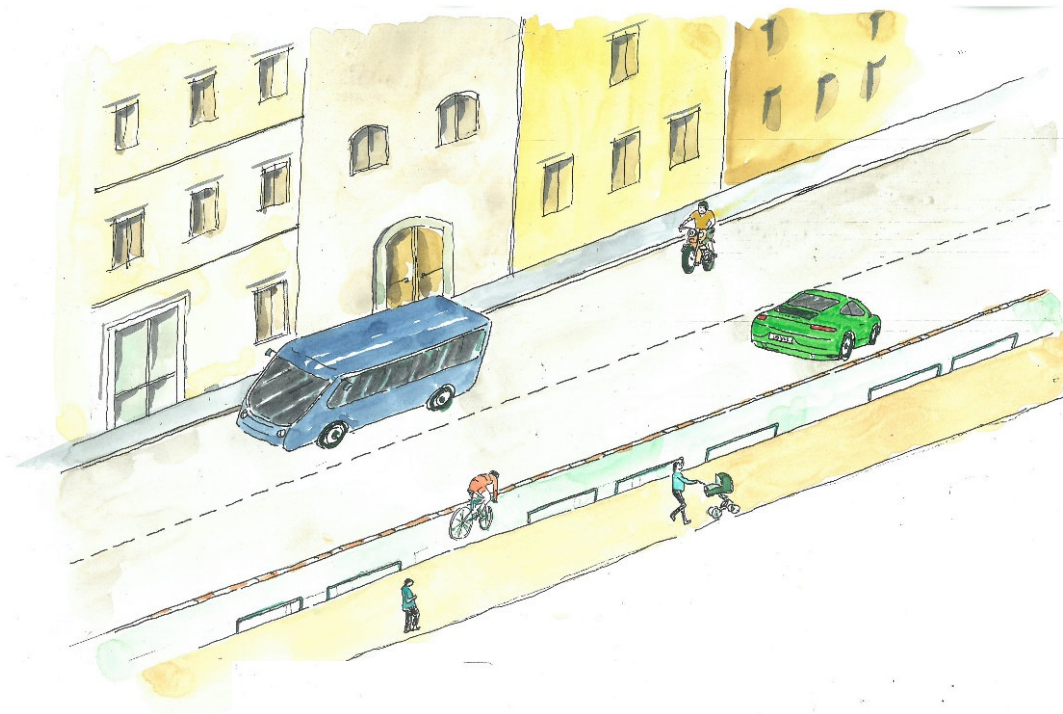
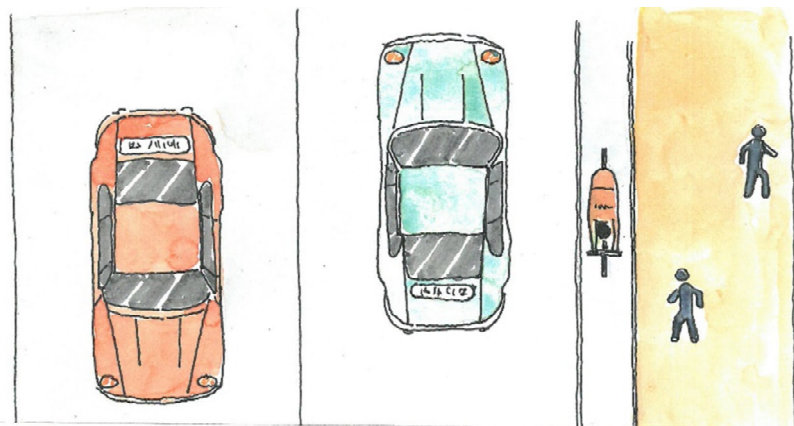
- 19% piedi
- 7% bicicletta

Per effettuare questo spostamento, sarebbe disposto ad utilizzare la bicicletta invece dell'auto?

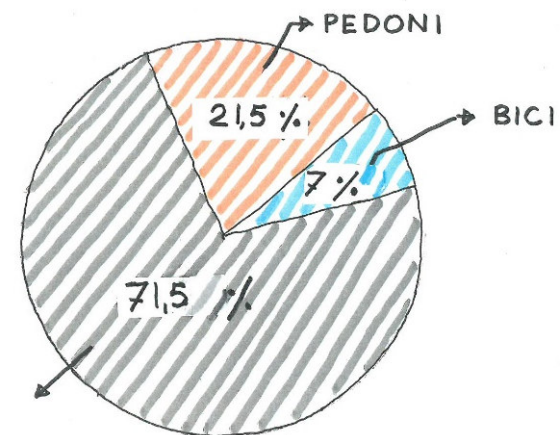


- Sì, ma solo a certe condizioni
- No perchè il percorso è pericoloso e inadatto
- No perchè lo spostamento è troppo lungo
- No perchè accompagno più persone/trasporto materiali inadatti all'uso della bicicletta

ELEMENTI UTILI PER IL DISEGNO DELLA SEZIONE STRADALE



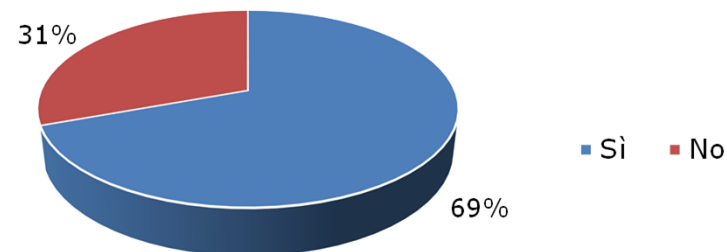
PERCENTUALI DI IMPEGNO DELLA SEDE STRADALE IN AREA URBANA



La paura del furto della bicicletta la condiziona nell'uso?	VALORE	VALORE %
Sì	195	69%
No	86	31%
TOTALE*	281	100%

*Risponde chi utilizza la bicicletta

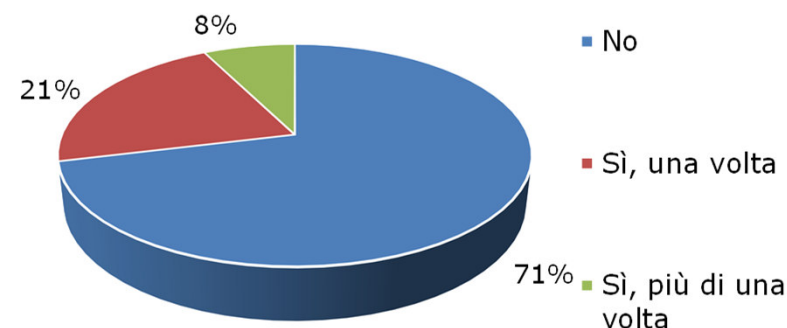
La paura del furto della bicicletta la condiziona nell'uso?



Le hanno rubato la bicicletta negli ultimi 2 anni?	VALORE	VALORE %
No	200	71%
Sì, una volta	60	21%
Sì, più di una volta	21	7%
TOTALE*	281	100%

*Risponde chi utilizza la bicicletta

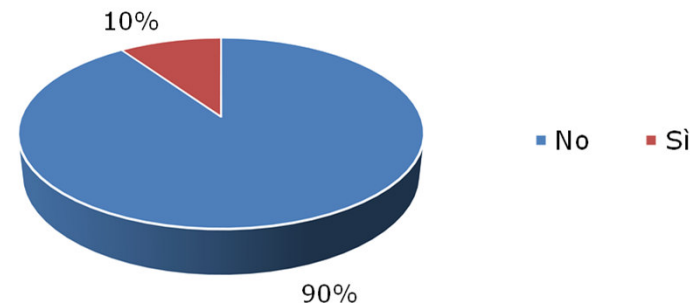
Le hanno rubato la bicicletta negli ultimi 2 anni?



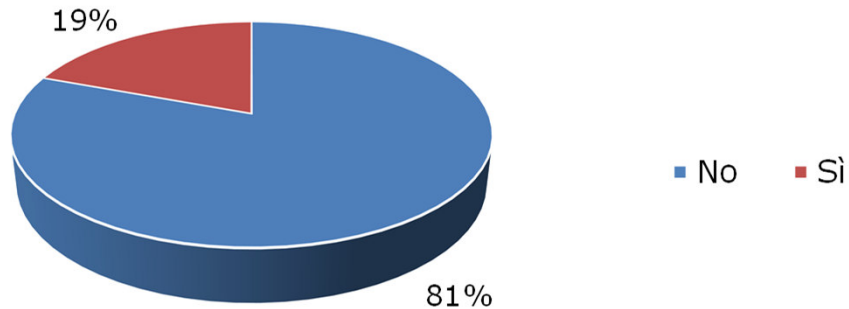
Andando in bicicletta, ha avuto incidenti anche non gravi, negli ultimi 2 anni, nel Comune di Salerno?	VALORE	VALORE %
No	254	90%
Sì	27	10%
TOTALE*	281	100%

*Risponde chi utilizza la bicicletta

Andando in bicicletta, ha avuto incidenti anche non gravi, negli ultimi 2 anni, nel Comune di Salerno?



Ritiene che i percorsi pedonali esistenti siano adeguati?



- 81% dei cittadini ritiene che i percorsi pedonali esistenti non siano adeguati

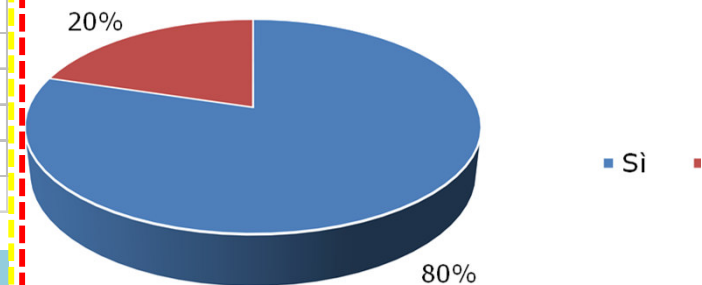
Quali tra questi itinerari dovrebbero essere maggiormente dotati di percorsi pedonali? (max 2 risposte)

	VALORE	VALORE %
Dal centro ai quartieri e viceversa	261	29%
Tra i diversi quartieri	186	21%
Nelle vicinanze delle scuole	181	20%
Itinerari di penetrazione all'interno del centro storico	179	20%
In avvicinamento alle stazioni ferroviarie	80	9%
TOTALE*	887	100%

*Si è data la possibilità di fornire più risposte

- Il 50 % degli intervistati ritiene importante la dotazione di percorsi pedonali di collegamento tra i quartieri di Salerno e il centro, e tra i diversi quartieri

Sarebbe disposto ad utilizzare mezzi sharing: monopattino, bicicletta, motorino e/o auto a noleggio?



- 80% dei cittadini sarebbe disposto ad utilizzare mezzi sharing

Approfondimenti

Salerno tra le 10 migliori città universitarie italiane. La classifica di enjoytravel.com

Salerno tra le 10 migliori città universitarie italiane



«ABBIAMO SCELTO 4 CRITERI UTILI PER CERCARE LA CITTÀ PIÙ ADATTA DOVE TRASCORRERE I PROSSIMI ANNI E PIANIFICARE IL FUTURO»:



BIKE SHARING
IN CITTA'

ABBONAMENTI
DEDICATI PER
MEZZI DI
TRASPORTO

CONVENZIONI
VARIE STUDENTI

DIVERTIMENTO
E SOCIAL LIFE

RIPARTENZA CON NUOVO IMPULSO E MEZZI/STRUMENTAZIONI ALL'AVANGUARDIA PER IL BIKE SHARING



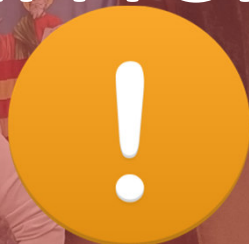
- Servizio tutti i giorni dalle ore 7:00 alle ore 23:00
- biciclette tutte a pedalata assistita
- ciclostazioni dotate di pensilina fotovoltaica e totem automatico per gestire il prelievo: **8-10 bici/postazione**
- 4 ciclostazioni attive:
 1. Parco del Mercatello in Via Mattia Limongelli
 2. Stadio Arechi-Cinema in Viale Gennaro Musella
 3. Parco Arbostella in Via Parmenide
 4. Concordia in Piazza della Concordia

Mobilità ciclo-pedonale

I risultati dei laboratori partecipati



CRITICITÀ



Assenza di percorsi ciclabili protetti e separati dalla carreggiata

Corridoi pedonali occupati da pali della luce, aiuole e cartelloni pubblicitari

Poca sicurezza per i ragazzi che vogliono andare a scuola in bicicletta

Elevata probabilità di collisione tra automobili e biciclette

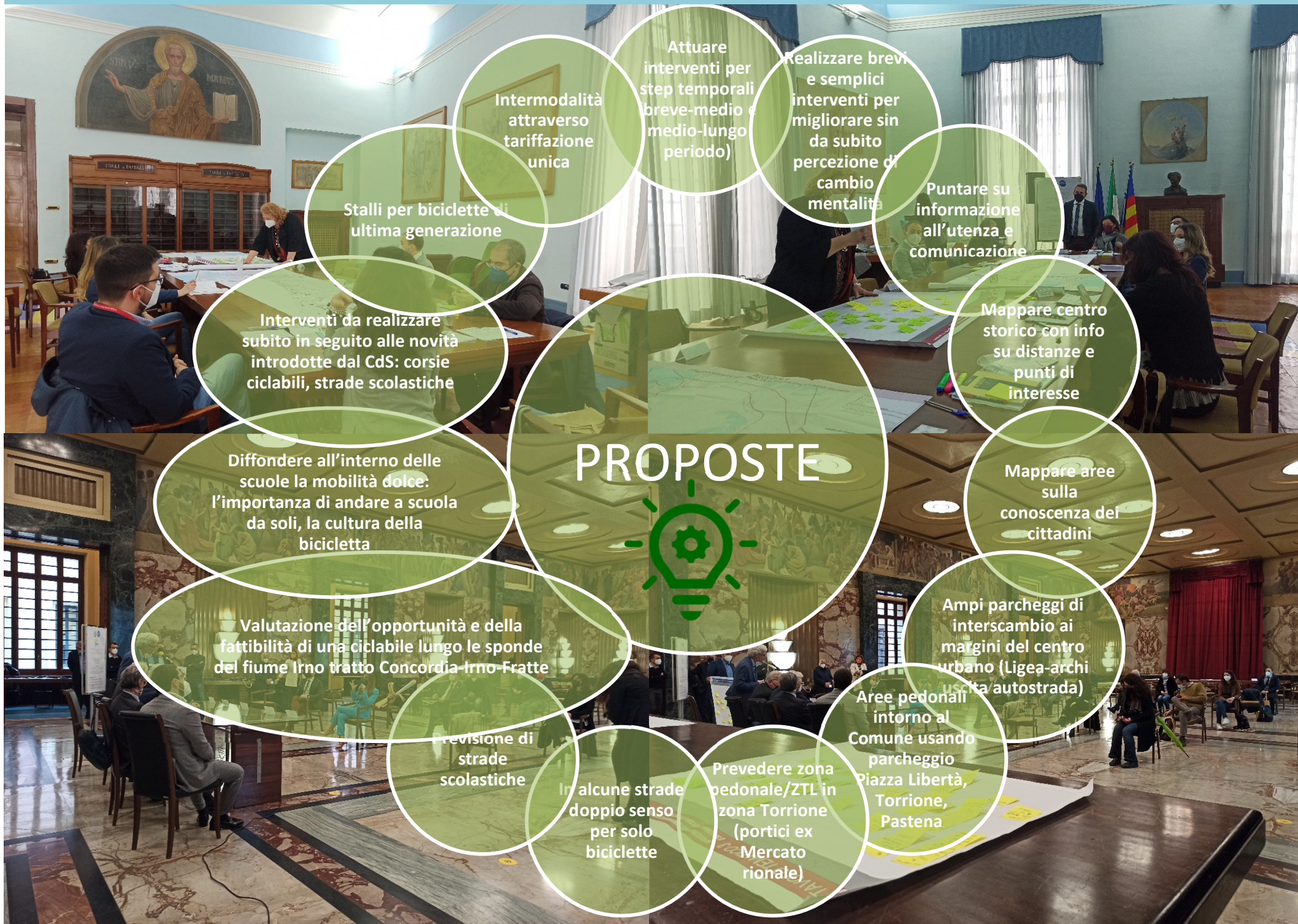
Scarsa intermodalità bicicletta/treno – metropolitana

Non rispetto delle zone 30 dagli automobilisti

Mancanza di collegamenti ciclabili dai quartieri al centro

Scarsa cultura della ciclabilità

Assenza di rastrelliere e punti di "ricovero" delle biciclette in punti strategici della città



PROPOSTE



Intermodalità attraverso tariffazione unica

Attuare interventi per step temporali (breve-medio e medio-lungo periodo)

Realizzare brevi e semplici interventi per migliorare sin da subito percezione di cambio mentalità

Stalli per biciclette di ultima generazione

Puntare su informazione all'utenza e comunicazione

Interventi da realizzare subito in seguito alle novità introdotte dal CdS: corsie ciclabili, strade scolastiche

Mappare centro storico con info su distanze e punti di interesse

Diffondere all'interno delle scuole la mobilità dolce: l'importanza di andare a scuola da soli, la cultura della bicicletta

Mappare aree sulla conoscenza dei cittadini

Valutazione dell'opportunità e della fattibilità di una ciclabile lungo le sponde del fiume Irno tratto Concordia-Irno-Fratte

Ampi parcheggi di interscambio ai margini del centro urbano (Ligea-archi uscita/autorstrada)

Revisione di strade scolastiche

Aree pedonali intorno al Comune usando parcheggio Piazza Libertà, Torrione, Pastena

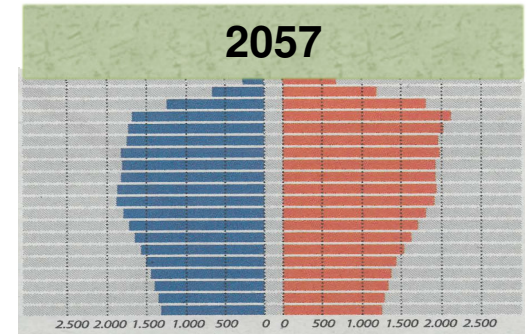
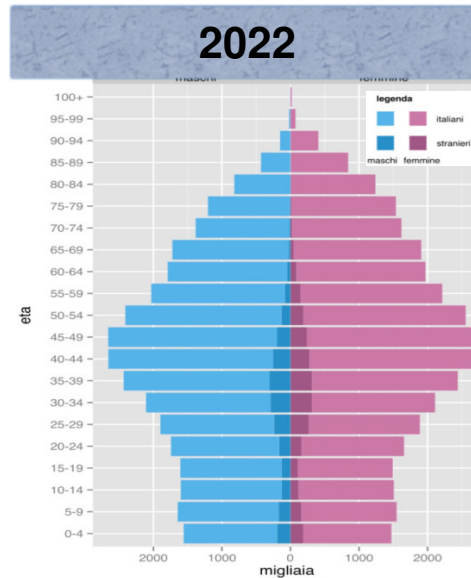
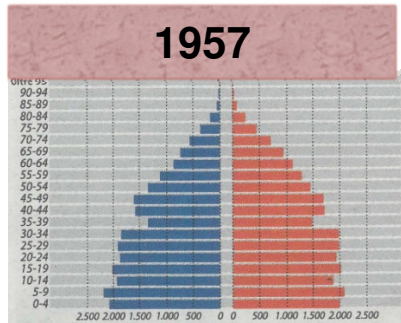
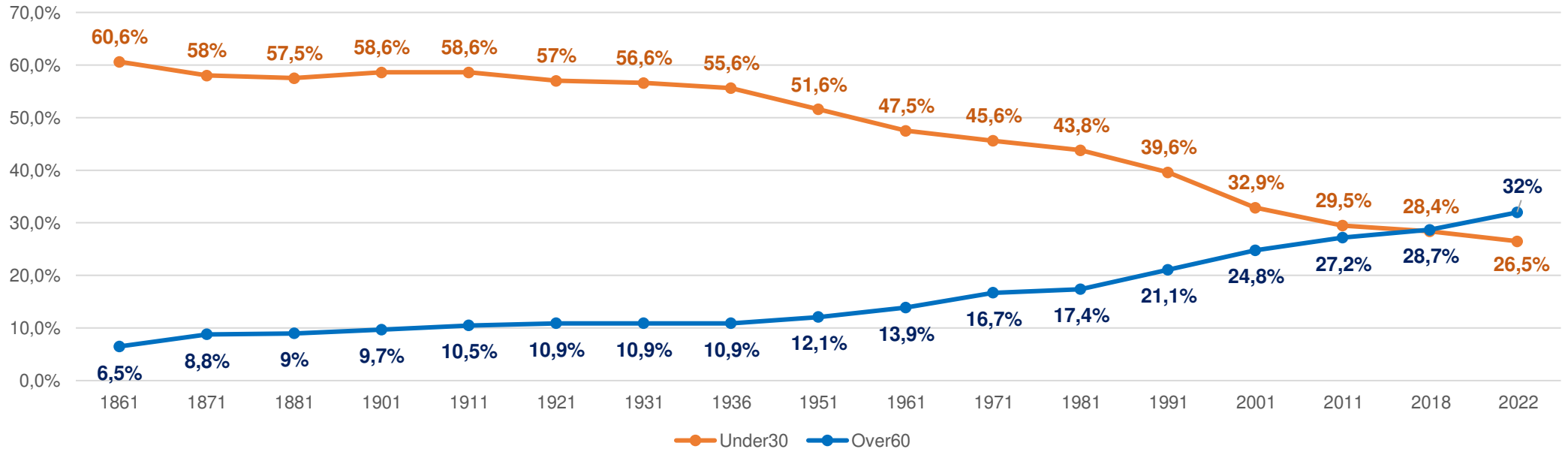
In alcune strade doppio senso per solo biciclette

Prevedere zona pedonale/ZTL in zona Torrione (portici ex Mercato rionale)

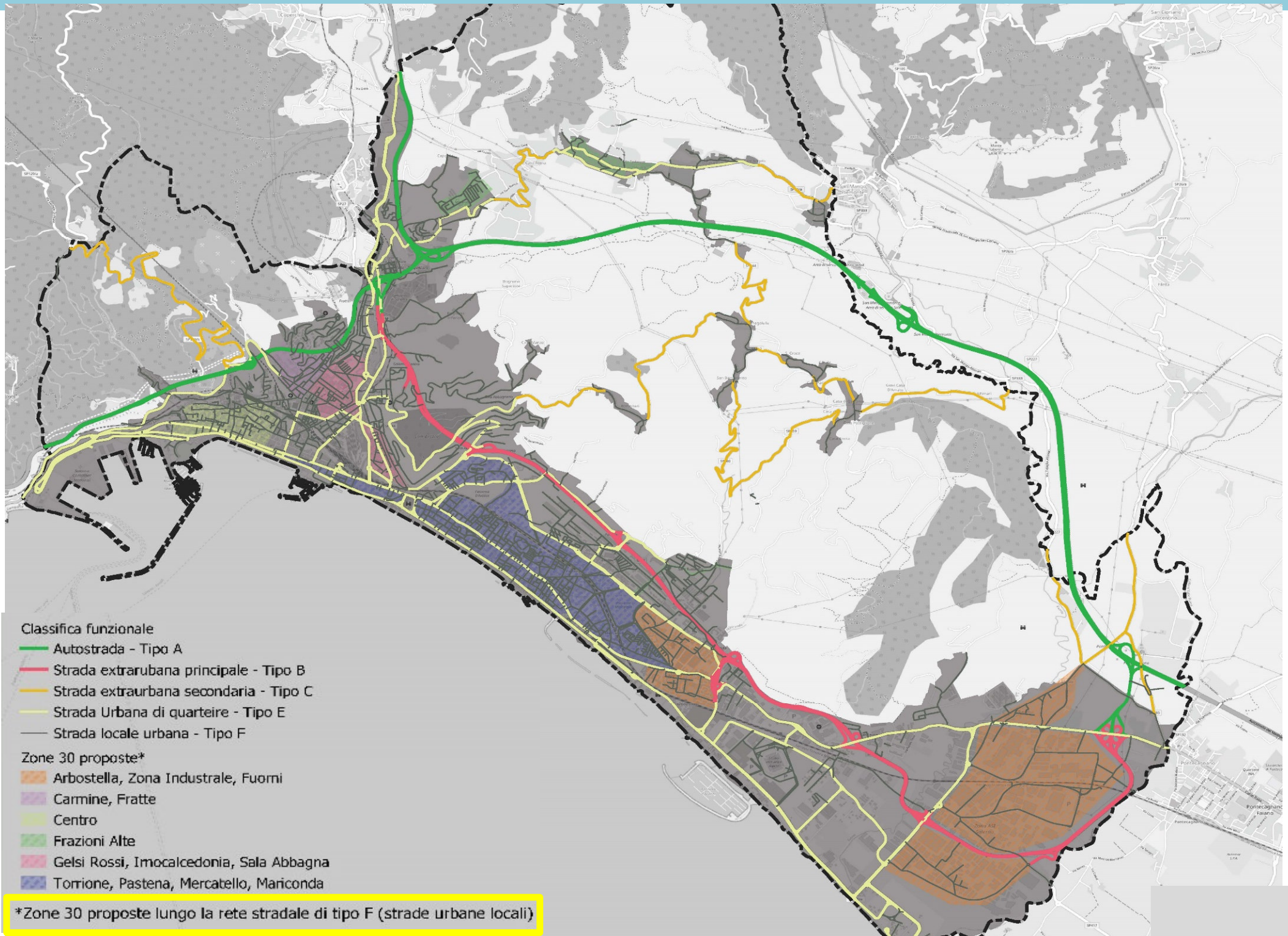
Mobilità ciclo-pedonale

Il percorso di costruzione del Biciplan di Salerno

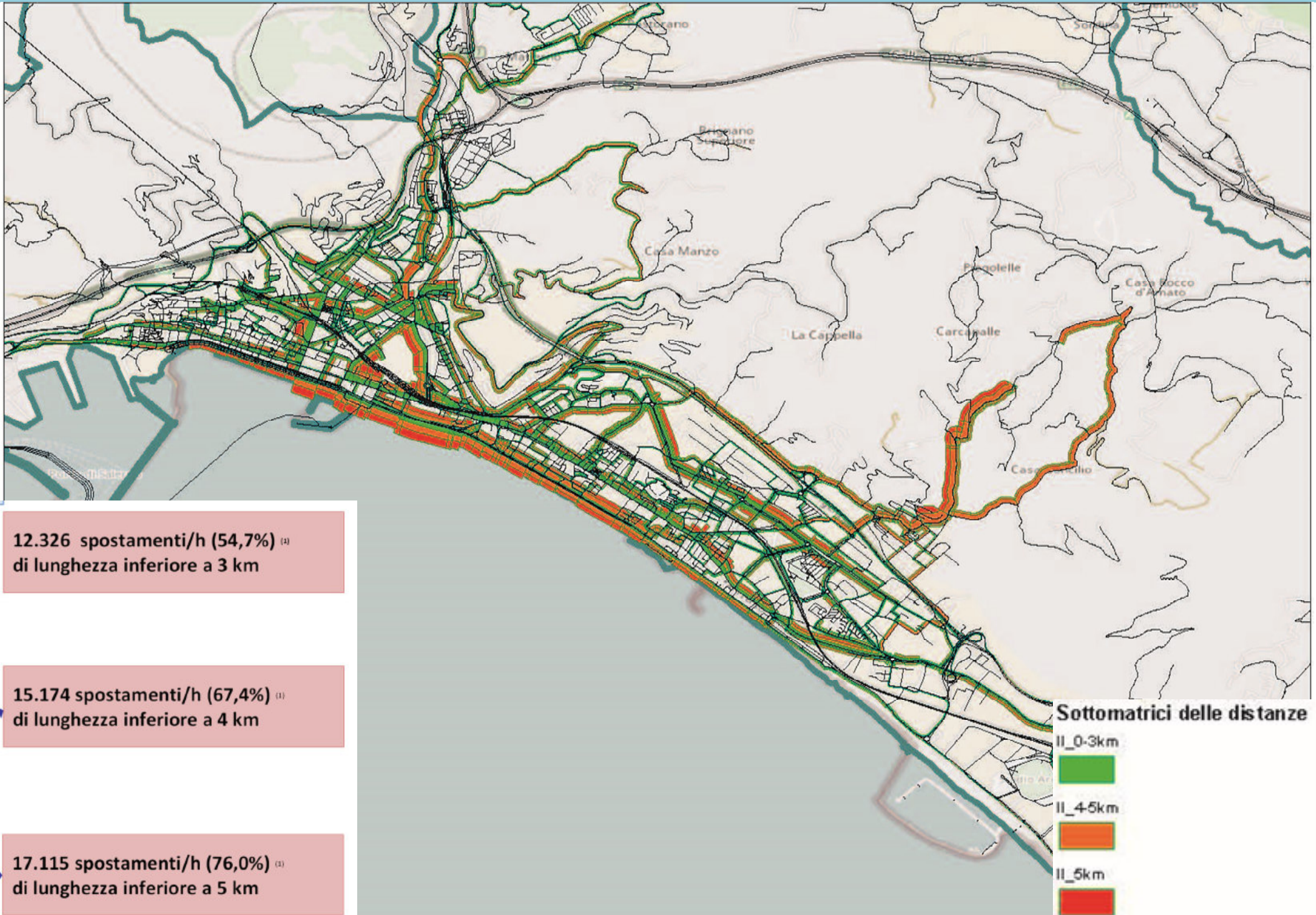
Un Paese che invecchia



IL PERCORSO DI COSTRUZIONE DEL BICIPLAN DI SALERNO: LA CLASSIFICAZIONE FUNZIONALE DELLE STRADE



IL PERCORSO DI COSTRUZIONE DEL BICIPLAN DI SALERNO: SPOSTAMENTI < 3,4 E 5 KM NELL'ORA DI PUNTA DEL MATTINO 08:00 – 09:00



12.326 spostamenti/h (54,7%)⁽¹⁾
di lunghezza inferiore a 3 km

15.174 spostamenti/h (67,4%)⁽¹⁾
di lunghezza inferiore a 4 km

17.115 spostamenti/h (76,0%)⁽¹⁾
di lunghezza inferiore a 5 km

Sottomatrici delle distanze

II_0-3km



II_4-5km



II_5km



**11 ITINERARI DI PROGETTO
CLASSIFICATI SECONDO LA
LEGGE DE CARO
IN ITINERARI PRIMARI ,
SECONDARI E VIE VERDI
(secondo la Legge De Caro)**

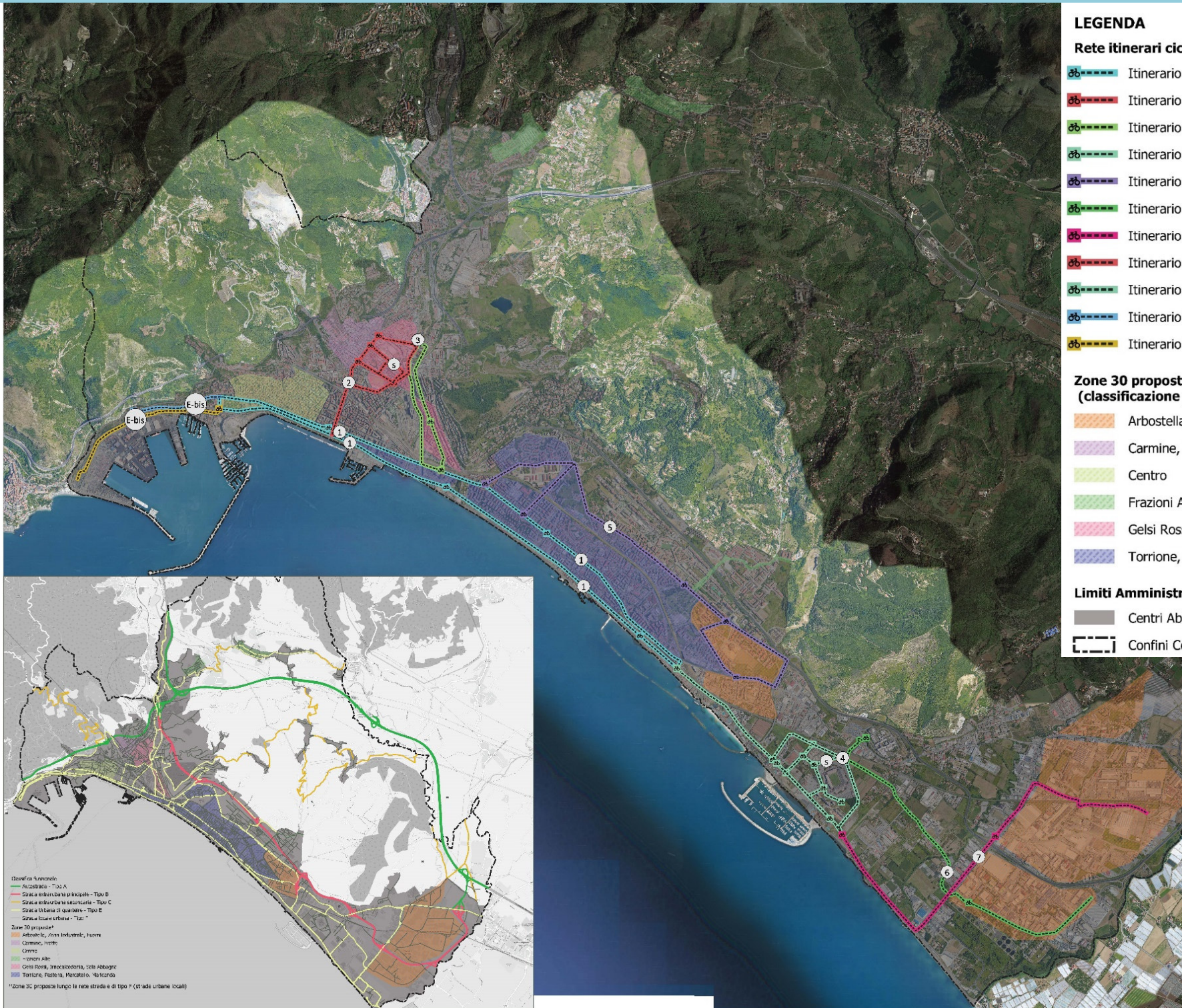


- **7 ITINERARI PRINCIPALI**
- **2 ITINERARI SECONDARI**
- **2 ITINERARI DA NUOVO CODICE DELLA STRDA (2020) – Corsie ciclabili di possibile sperimentazione**

**6 ZONE 30 DI PROGETTO:
«SALERNO A 30»**



Dopo una classificazione funzionale della rete stradale, sono state individuate le zone 30 del futuro intorno alle più importanti polarità e ai maggiori luoghi di interesse, sia nella zona del centro storico che in ottica di identità di quartiere, con particolare attenzione alla zona del lungomare.



LEGENDA

Rete itinerari ciclabili

- Itinerario 1 - Circuito del Mare
- Itinerario 2 - Circuito Assistito
- Itinerario 3 - Circuito dell'Irno
- Itinerario 4 - Circuito Orientale
- Itinerario 5 - Circuito Alto
- Itinerario 6 - Ospedale/ASI
- Itinerario 7 - Lungomare/ASI
- Itinerario secondario - Carmine
- Itinerario secondario - Stadio
- Itinerario Via B. Croce
- Itinerario Via Ligea

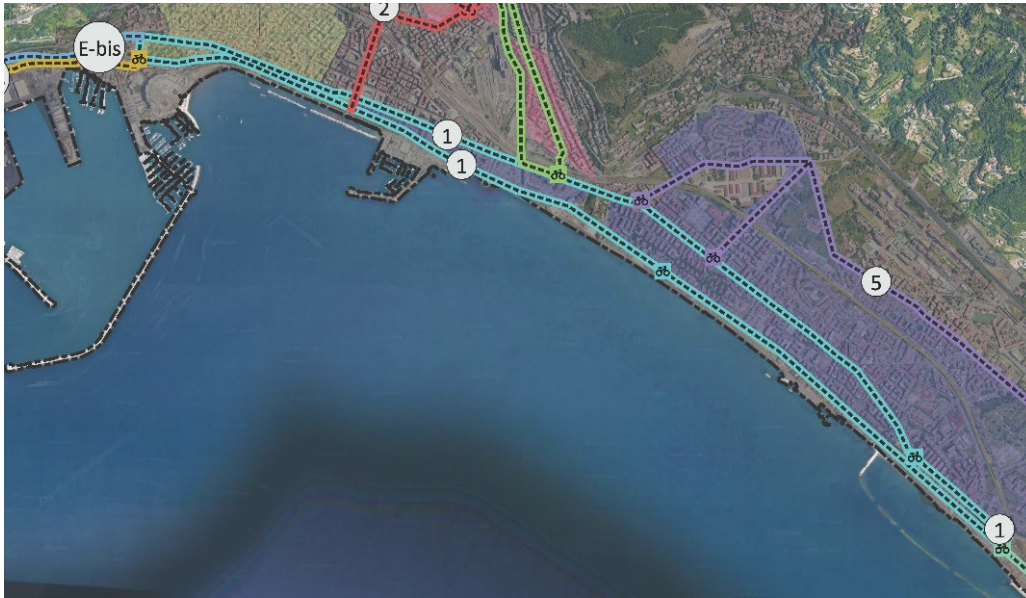
Zone 30 proposta PUMS (classificazione per quartieri)

- Arbostella, Zona Industriale, Fuorni
- Carmine, Fratte
- Centro
- Frazioni Alte
- Gelsi Rossi, Irnocalcedonia, Sala Abbagna
- Torrione, Pastena, Mercatello, Mariconda

Limiti Amministrativi

- Centri Abitati da PUC
- Confini Comunali

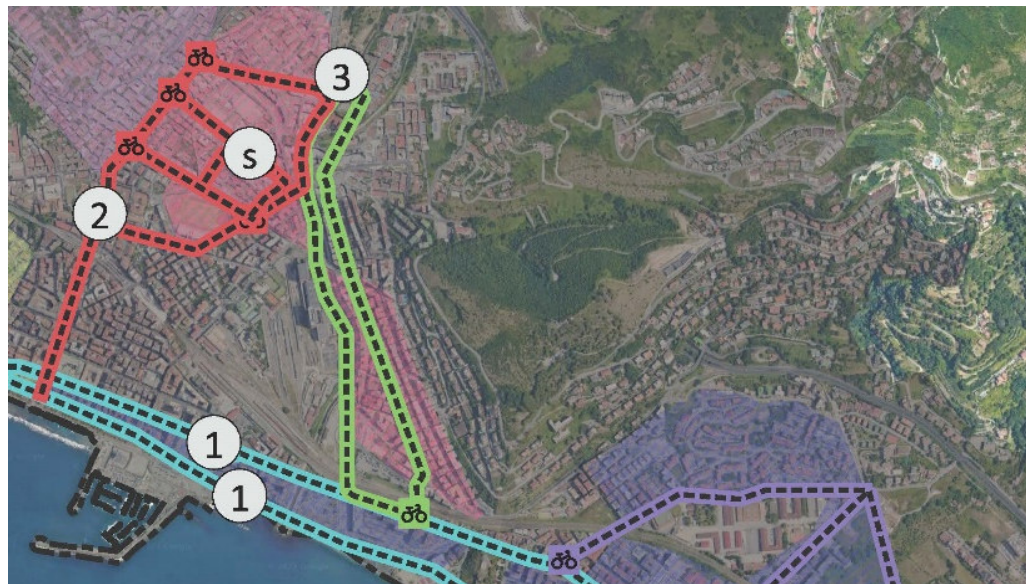
Classifica Funeraria
 - Alzabate - "133 A"
 - Stazione principale - Tipo B
 - Stazione secondaria - Tipo C
 - Stazione di quartiere - Tipo E
 - Stazione urbana - "133"
 Zone 30 proposte*
 - Arbostella, Zona Industriale, Fuorni
 - Carmine, Fratte
 - Centro
 - Frazioni Alte
 - Gelsi Rossi, Irnocalcedonia, Sala Abbagna
 - Torrione, Pastena, Mercatello, Mariconda
 *Zone 30 proposte lungo la rete strade e di tipo F (strade urbane locali)



Itinerario 1: Circuito del Mare



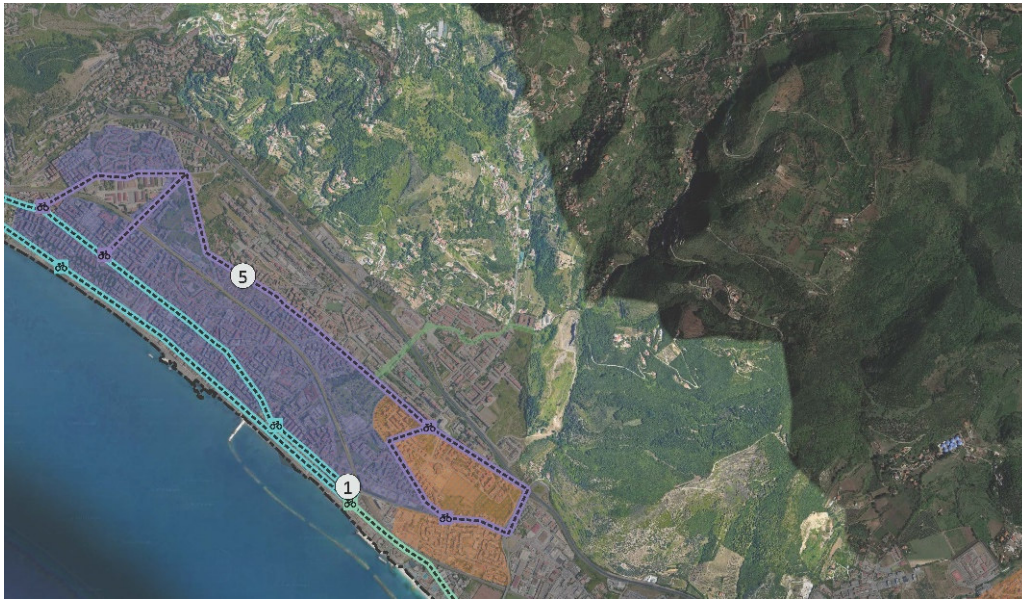
Itinerario 2: Circuito Assistito



Itinerario 3: Circuito dell'Irno



Itinerario 4: Circuito Orientale



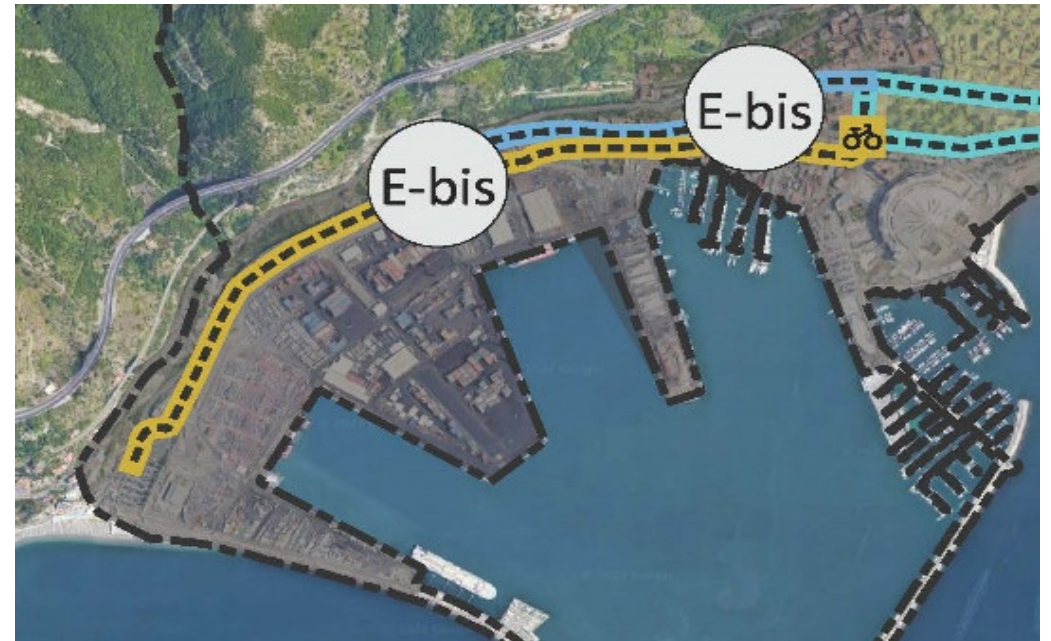
Itinerario 5: Circuito Alto



Itinerario 6: Ospedale - Asi



Itinerario 7: Lungomare - ASI

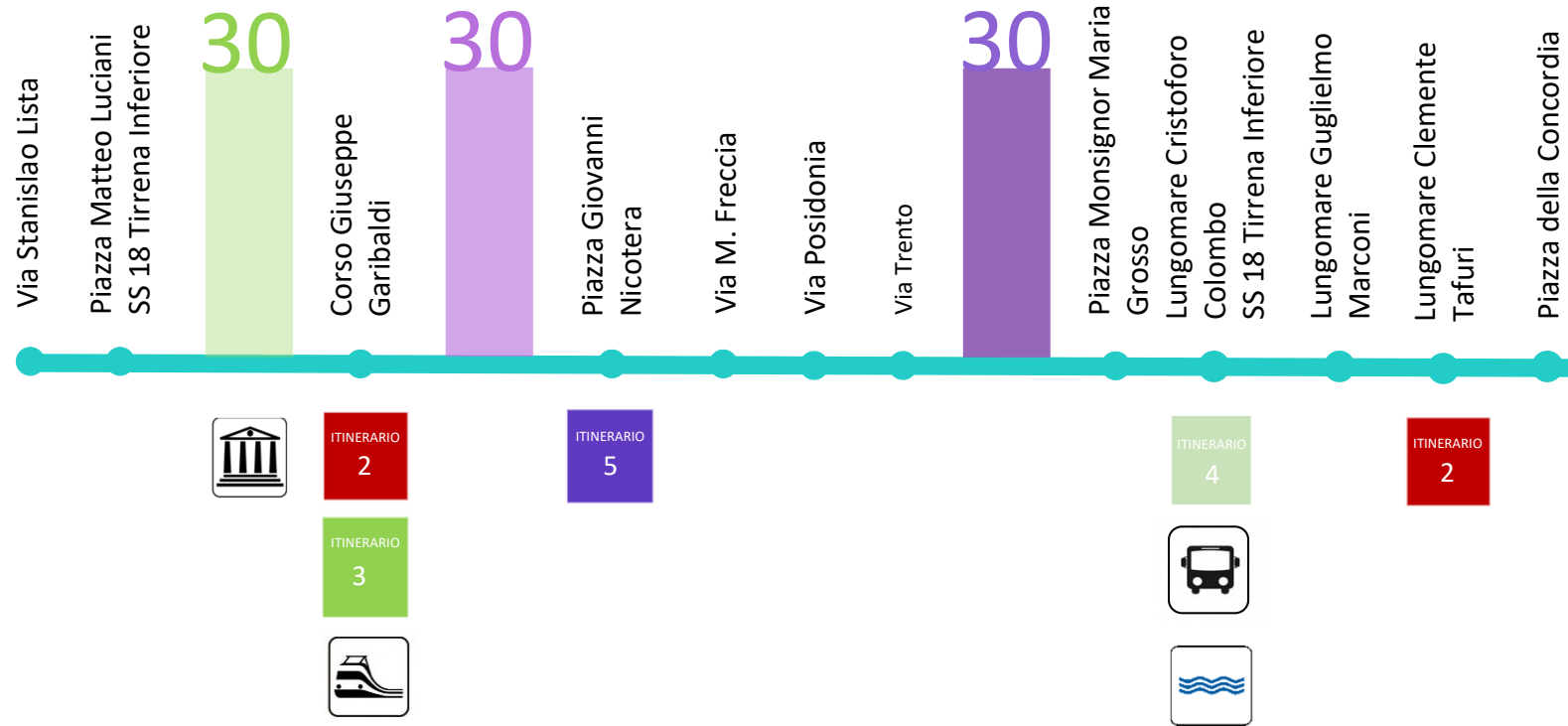


Strade Ciclabili E-Bis

Mobilità ciclo-pedonale

L'importanza della comunicazione

La metropolitana ciclabile di Salerno



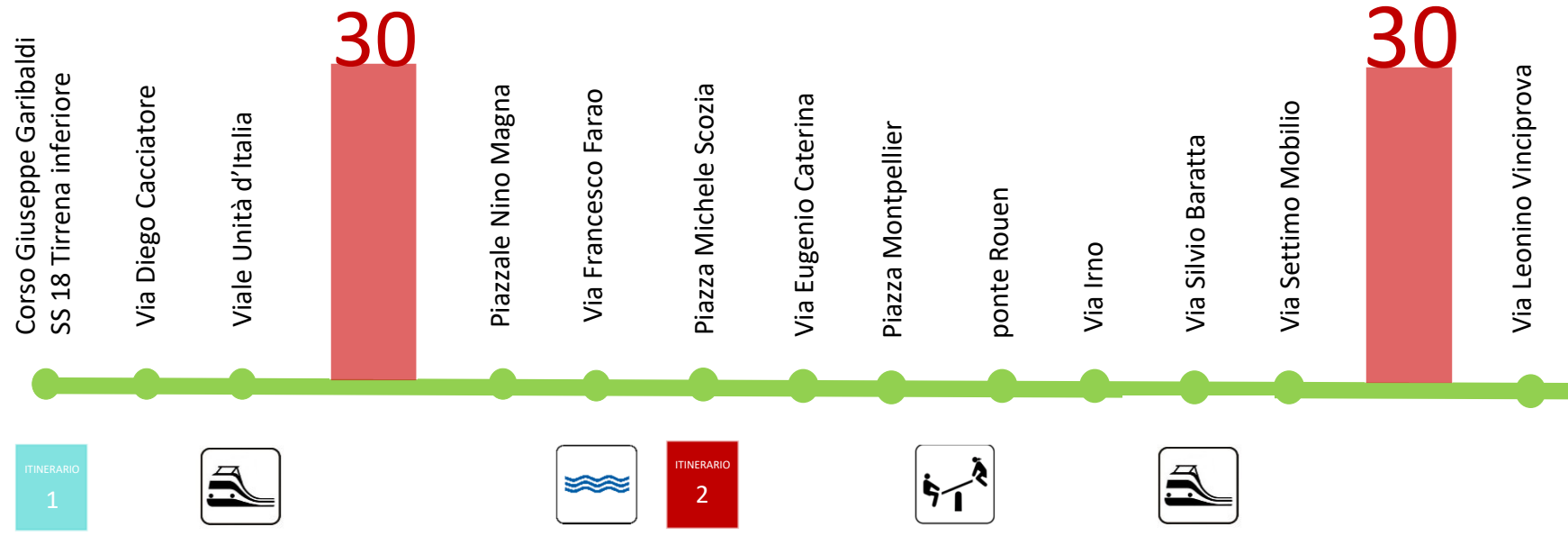
ITINERARIO 1 – CIRCUITO DEL MARE





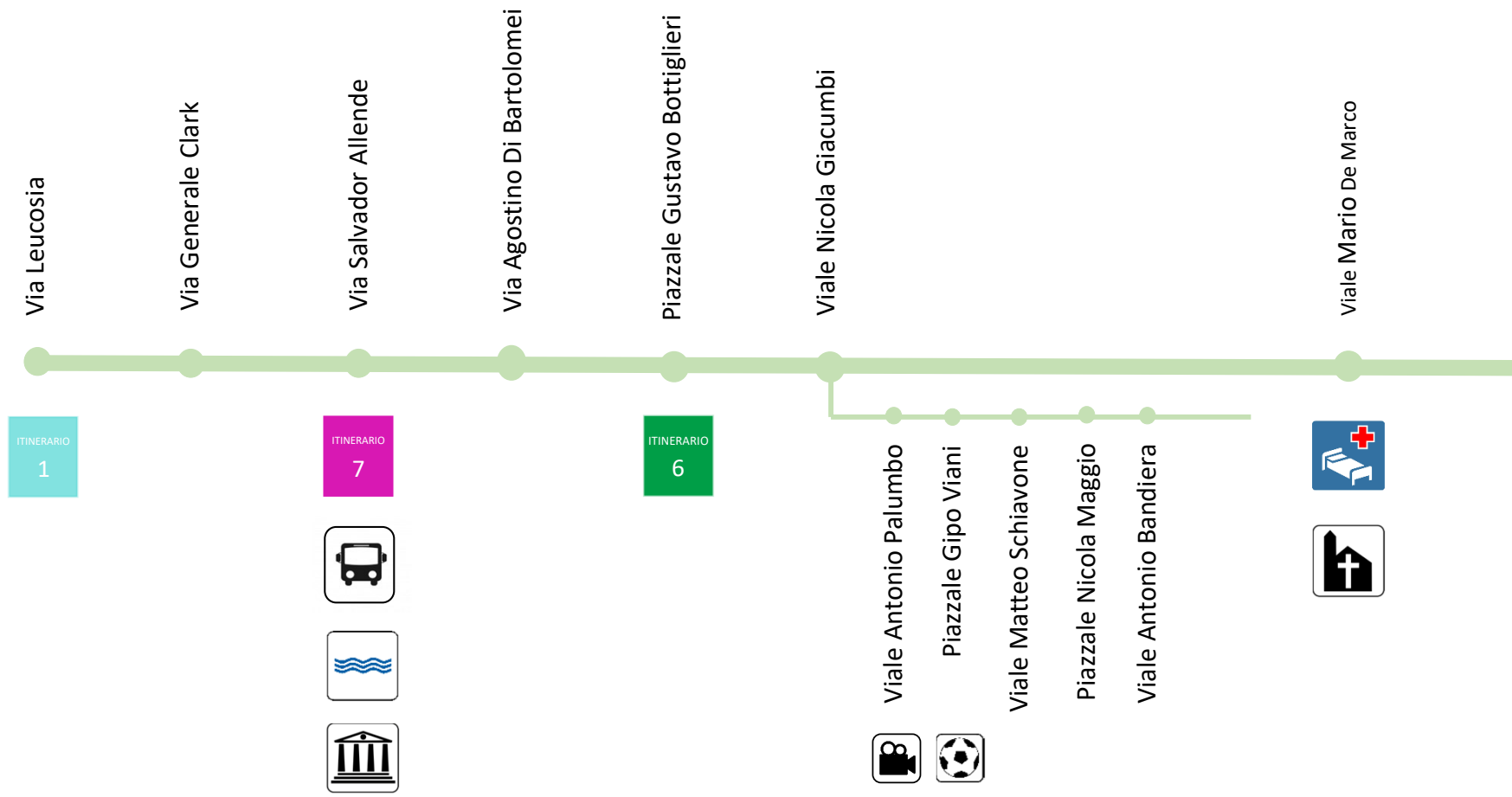
ITINERARIO 2 – CIRCUITO ASSISTITO
ITINERARIO SECONDARIO - CARMINE





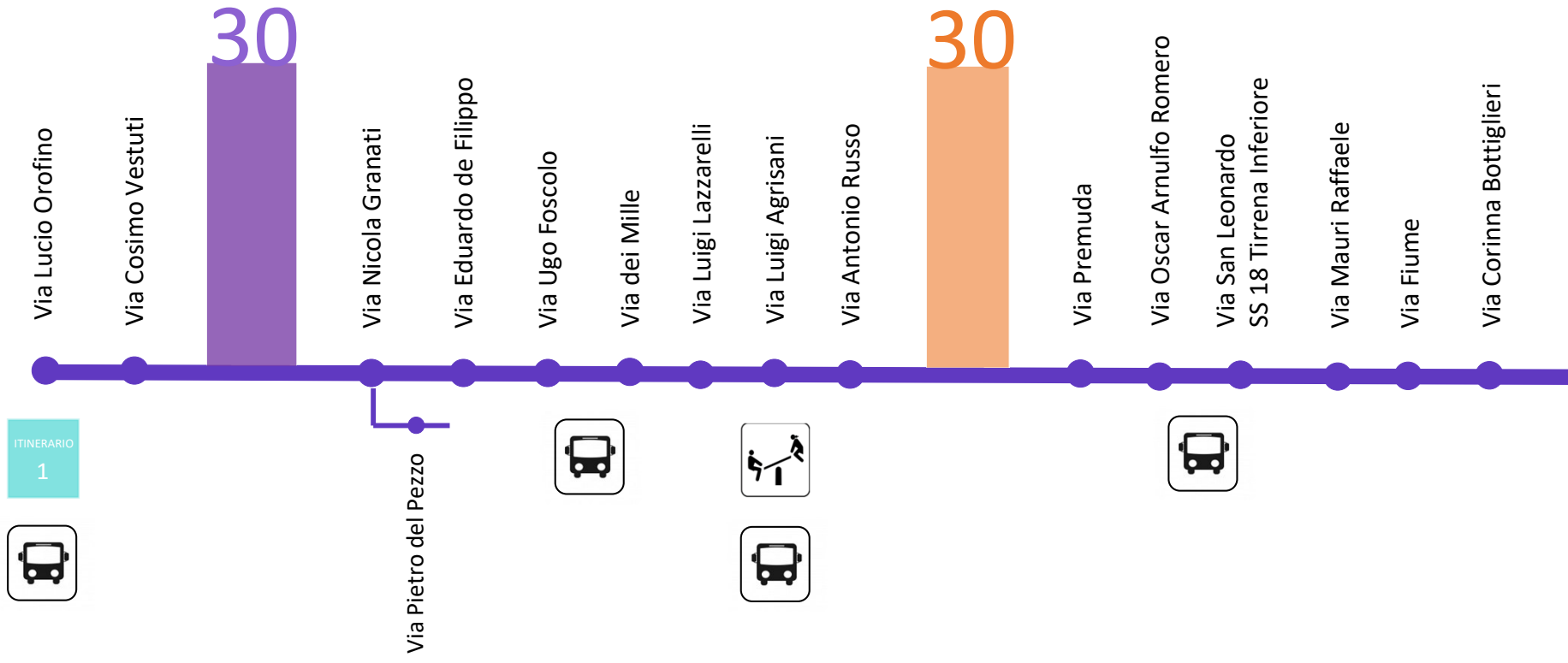
ITINERARIO 3 – CIRCUITO DELL'IRNO





ITINERARIO 4 – CIRCUITO ORIENTALE
ITINERARIO SECONDARIO - STADIO

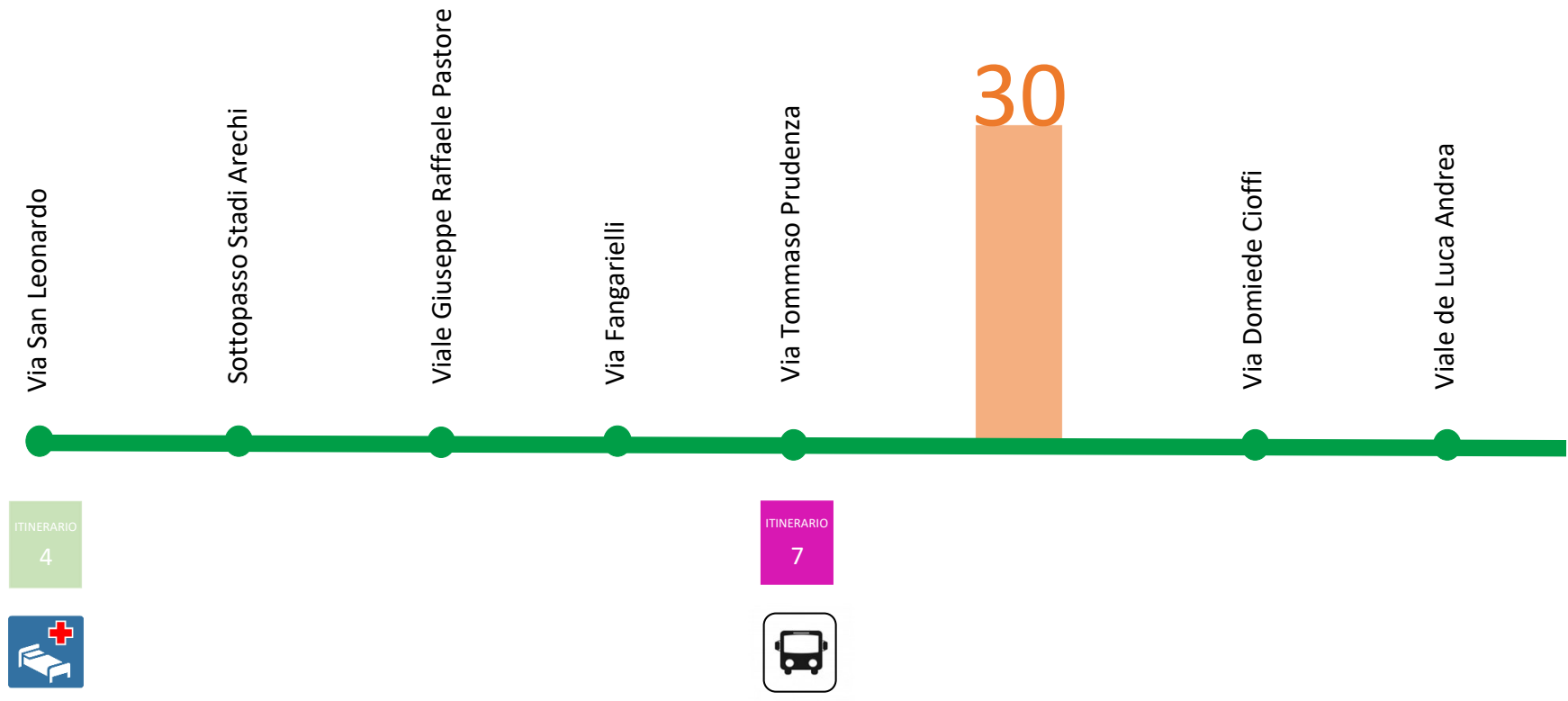




ITINERARIO
1

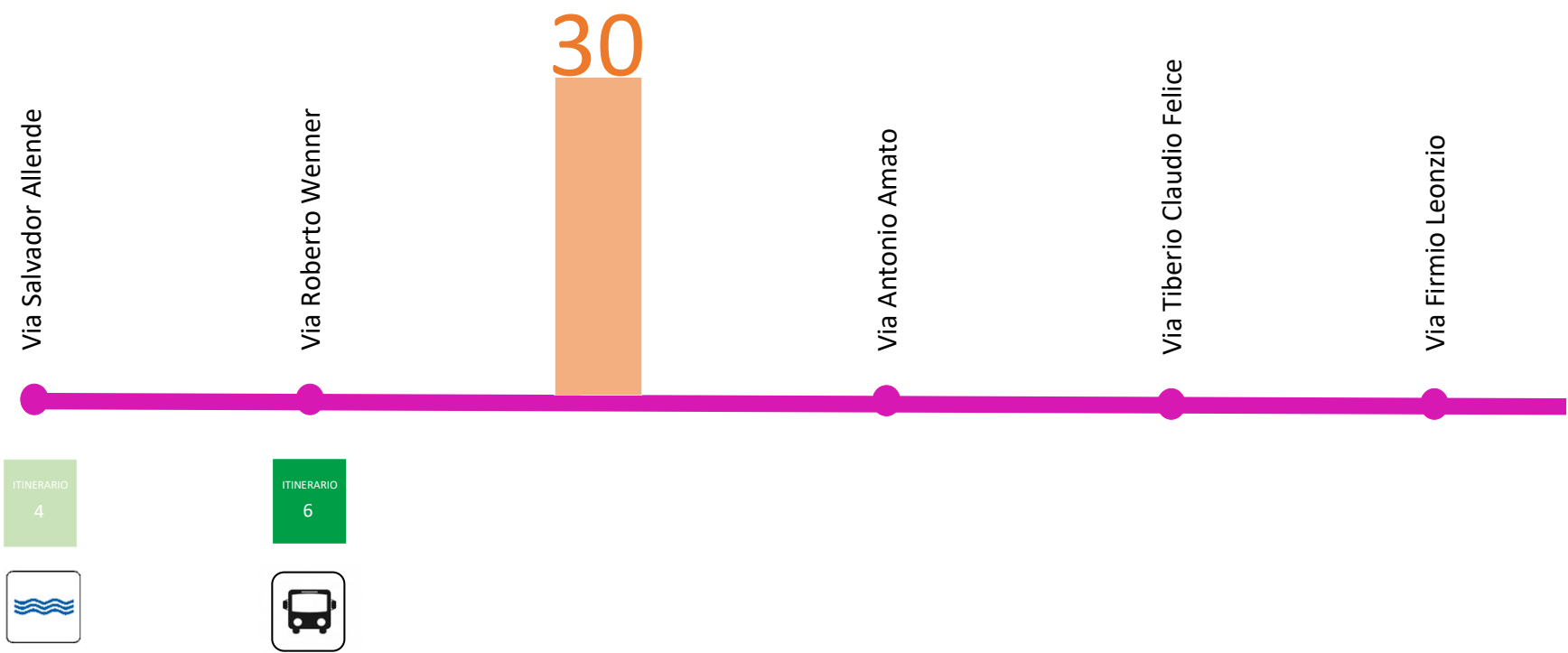
ITINERARIO 5 – CIRCUITO ALTO





ITINERARIO 6 – OSPEDALE/ASI





ITINERARIO 7 – LUNGOMARE/ASI



Mobilità dolce

I blocchi 15 e gli interventi di urbanistica tattica

ZONA 15 MINUTI N.01: QUARTIERI ARBOSTELLA E ZONA TORRE ANGELLARA



Zona 15 minuti n.01:
Comprende i quartieri:
ARBOSTELLA
Zona TORRE ANGELLARA

Legenda

- | | | |
|---|---|---|
| SCUOLE: | EDIFICI PUBBLICI | ASL OSPEDALI
CASE DI CURA
LABORATORI |
| ▲ INFANZIA | ● SERVIZI POSTALI | ■ Comparti edificatori previsti dal PUC |
| ▲ INFANZIA/P | ● SERVIZI REGIONALI | ■ Area destinate a parcheggi pubblici e privati |
| ▲ PRIMARIA | ● SERVIZI SOCCORSO DIFESA PUBBLICA INCOL. | |
| ▲ SECOND/I | ● SERVIZI/BENI CULTURALI | |
| ▲ SECOND/II | ● SERVIZI/COMUNALI | |
| ■ Area 15 n.01 | ● SERVIZI/ELETTRICI | |
| ■ Area 15 n.01-Arbostella | ● SERVIZI/FERROVIARI | |
| ● Edificio pubblico da destinare al
Community Service n.01 | ● SERVIZI/FINANZIARI/FISCALI | |
| ● Centro n.01 | ● SERVIZI/FISCALI | |
| | ● SERVIZI/GIUSTIZIA | |
| | ● SERVIZI/GIUSTIZIA/TUTELA DIRITTI MINORI | |
| | ● SERVIZI/IDRICI/FOGNE | |
| | ● SERVIZI/IMPRESA | |
| | ● SERVIZI/INDUSTRIE | |
| | ● SERVIZI/LAVORO | |
| | ● SERVIZI/MARITTIMI | |
| | ● SERVIZI/MIN. INTERNO | |
| | ● SERVIZI/MOBILITA | |
| | ● SERVIZI/POLIZIA | |
| | ● SERVIZI/PORTO | |
| | ● SERVIZI/PROVINCIA | |
| | ● SERVIZI/REGIONE | |

ZONA 15 MINUTI N.02: QUARTIERI MARICONDA EUROPA MERCATELLO



**Zona 15 minuti n.02:
Comprende i quartieri:
MARICONDA
EUROPA
MERCATELLO**

Legenda

SCUOLE:

- ▲ INFANZIA
- ▲ INFANZIA/P
- ▲ PRIMARIA
- ▲ SECOND/I
- ▲ SECOND/II
- Area 15 n.02
- Area 15 n.02 Mariconda
- Edifici pubblici da destinare al Community Service n.02
- Centro n.02

EDIFICI PUBBLICI

- SERVIZI POSTALI
- SERVIZI REGIONALI
- SERVIZI SOCCORSO DIFESA PUBBLICA INCOL.
- SERVIZI/BENI CULTURALI
- SERVIZI/COMUNALI
- SERVIZI/ELETTRICI
- SERVIZI/FERROVIARI
- SERVIZI/FINANZIARI/FISCALI
- SERVIZI/FISCALI
- SERVIZI/GIUSTIZIA
- SERVIZI/GIUSTIZIA/TUTELA DIRITTI MINORI
- SERVIZI/IDRICI/FOGNE
- SERVIZI/IMPRESE
- SERVIZI/INDUSTRIE
- SERVIZI/LAVORO
- SERVIZI/MARITTIME
- SERVIZI/MIN. INTERNO
- SERVIZI/MOBILITA
- SERVIZI/POLIZIA
- SERVIZI/PORTO
- SERVIZI/PROVINCIA
- SERVIZI/REGIONE



ASL
OSPEDALI
CASE DI CURA
LABORATORI

Comparti edificatori previsti dal PUC
Aree destinate a parcheggi pubblici e privati

ZONA 15 MINUTI N.03: QUARTIERE PASTENA



Zona 15 minuti n.03:
Comprende i quartieri:
PASTENA

Legenda

SCUOLE:

- INFANZIA
- INFANZIA/P
- PRIMARIA
- SECOND/I
- SECOND/II
- Area 15 n.03
- Area 15 n.03-Pastena
- Edifici pubblici da destinare al Community Service n.03
- Centro n.03

EDIFICI PUBBLICI

- SERVIZI POSTALI
- SERVIZI REGIONALI
- SERVIZI SOCCORSO DIFESA PUBBLICA INCOL.
- SERVIZI/BENI CULTURALI
- SERVIZI/COMUNALI
- SERVIZI/ELETTRICI
- SERVIZI/FERROVIARI
- SERVIZI/FINANZIARI/FISCALI
- SERVIZI/FISCALI
- SERVIZI/GIUSTIZIA
- SERVIZI/GIUSTIZIA/TUTELA DIRITTI MINORI
- SERVIZI/IDRICI/FOGNE
- SERVIZI/IMPRESE
- SERVIZI/INDUSTRIE
- SERVIZI/LAVORO
- SERVIZI/MARITTIME
- SERVIZI/MIN. INTERNO
- SERVIZI/MOBILITA
- SERVIZI/POLIZIA
- SERVIZI/PORTO
- SERVIZI/PROVINCIA
- SERVIZI/REGIONE

- ASL, OSPEDALE, CASE DI CURA, LABORATORI
- Comparti edificatori previsti dal PUC
- Aree destinate a parcheggi pubblici e privati

ZONA 15 MINUTI N.04: QUARTIERE ITALIA



Zona 15 minuti n.04:
Comprende i quartieri:
ITALIA

Legenda

- | | | |
|---|---|--|
| SCUOLE: | EDIFICI PUBBLICI | AGL. OSPEDALI
CASE DI CURA
LABORATORI |
| ▲ INFANZIA | ● SERVIZI POSTALI | □ Comparti edificatori previsti dal PUC |
| ▲ INFANZIA/P | ● SERVIZI REGIONALI | ■ Aree destinate a parcheggi pubblici e privati |
| ▲ PRIMARIA | ● SERVIZI SOCCORSO DIFESA PUBBLICA INCOL. | |
| ▲ SECONDO/I | ● SERVIZI/BENI CULTURALI | |
| ▲ SECONDO/II | ● SERVIZI/COMUNALI | |
| Area 15 n.04 | ● SERVIZI/ELETTRICI | |
| Area 15 n.04-Italia | ● SERVIZI/FERROVIARI | |
| ● Edifici pubblici da destinare al Community Service n.04 | ● SERVIZI/FINANZIARI/FISCALI | |
| ★ Centro n.04 | ● SERVIZI/FISCALI | |
| | ● SERVIZI/GIUSTIZIA | |
| | ● SERVIZI/GIUSTIZIA/TUTELA DIRETTI MINORI | |
| | ● SERVIZI/IDRICI/FOGNE | |
| | ● SERVIZI/IMPRESE | |
| | ● SERVIZI/INDUSTRIE | |
| | ● SERVIZI/LAVORO | |
| | ● SERVIZI/MARITTIME | |
| | ● SERVIZI/MIN. INTERNO | |
| | ● SERVIZI/MOBILITA | |
| | ● SERVIZI/POLIZIA | |
| | ● SERVIZI/PORTO | |
| | ● SERVIZI/PROVINCIA | |
| | ● SERVIZI/REGIONE | |

ZONA 15 MINUTI N.05: QUARTIERE TORRIONE



Zona 15 minuti n.05:
Comprende i quartieri:
TORRIONE

Legenda

SCUOLE:

- ▲ INFANZIA
- ▲ INFANZIA/P
- ▲ PRIMARIA
- ▲ SECOND/I
- ▲ SECOND/II
- Area 15 n.05
- Area 15 n.05-Torrione
- Edifici pubblici da destinare al Community Service n.05
- ★ Centro n.05

EDIFICI PUBBLICI

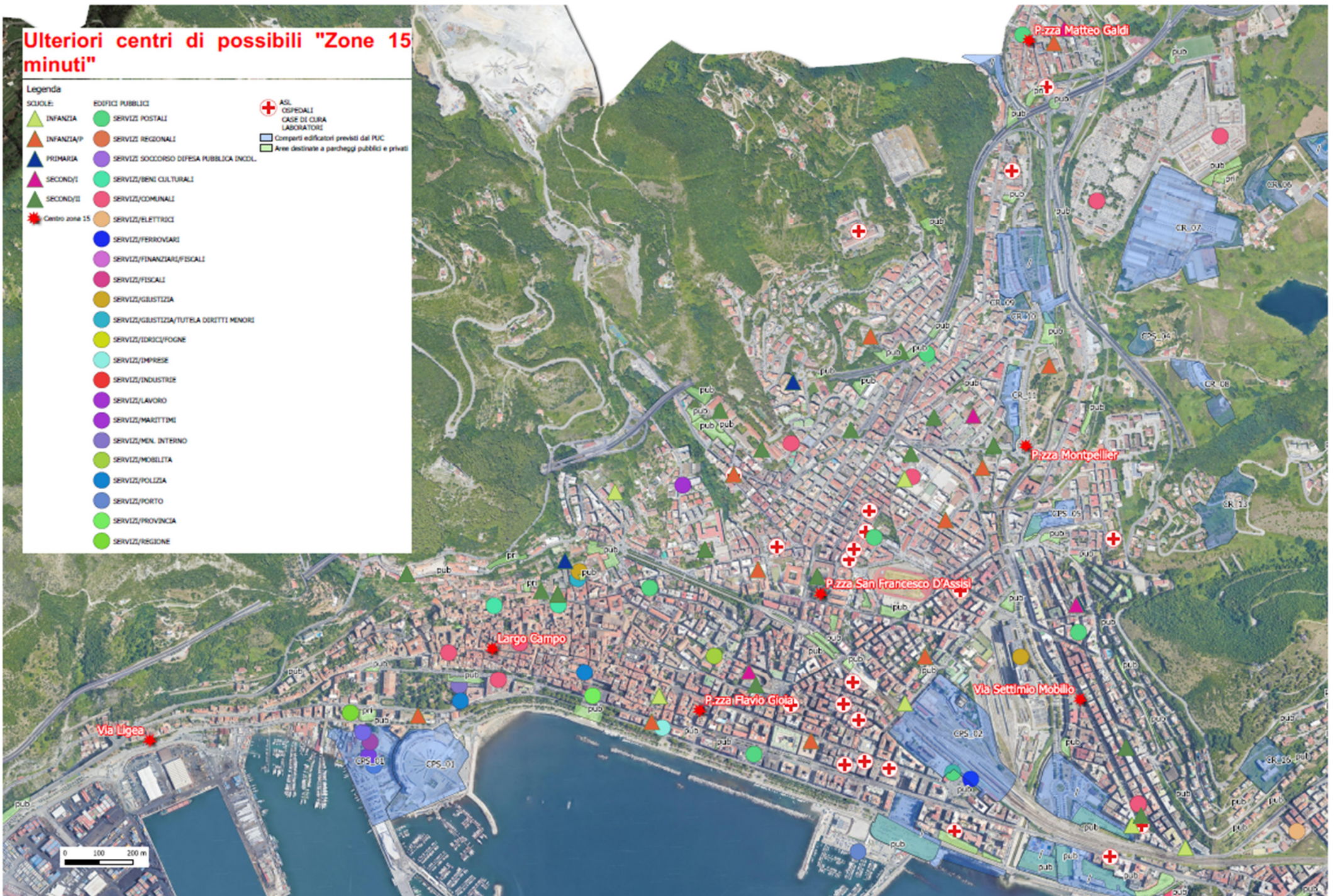
- SERVIZI POSTALI
- SERVIZI REGIONALI
- SERVIZI SOCCORSO DIFESA PUBBLICA INCOL
- SERVIZI/BENI CULTURALI
- SERVIZI/COMUNALI
- SERVIZI/ELETTRICI
- SERVIZI/FERROVIARI
- SERVIZI/FINANZIARI/FISCALI
- SERVIZI/FISCALI
- SERVIZI/GIUSTIZIA
- SERVIZI/GIUSTIZIA/TUTELA DIRITTI MINORI
- SERVIZI>IDRICI/FOGNE
- SERVIZI/IMPRESA
- SERVIZI/INDUSTRIE
- SERVIZI/LAVORO
- SERVIZI/MARITTIME
- SERVIZI/MIN. INTERNO
- SERVIZI/MOBILITA
- SERVIZI/POLIZIA
- SERVIZI/PORTO
- SERVIZI/PROVINCIA
- SERVIZI/REGIONE

- ⊕ ASL
- ⊕ OSPEDALI
- ⊕ CASE DI CURA
- ⊕ LABORATORI
- Comparti edificatori previsti dal PUC
- Aree destinate a parcheggi pubblici e privati

ULTERIORI CENTRI DI POSSIBILI «ZONE 15 MINUTI»

Ulteriori centri di possibili "Zone 15 minuti"

Legenda	
SCUOLE:	EDIFICI PUBBLICI
▲ INFANZIA	● SERVIZI POSTALI
▲ INFANZIA/P	● SERVIZI REGIONALI
▲ PRIMARIA	● SERVIZI SOCCORSO DIFESA PUBBLICA INCOL.
▲ SECOND/1	● SERVIZI/BENI CULTURALI
▲ SECOND/2	● SERVIZI/COMUNALI
★ Centro zona 15	● SERVIZI/ELETTRICI
	● SERVIZI/FERROVIARI
	● SERVIZI/FINANZIARI/FISCALI
	● SERVIZI/FISCALI
	● SERVIZI/GIUSTIZIA
	● SERVIZI/GIUSTIZIA/TUTELA DIRITTI MINORI
	● SERVIZI/IDRICI/FOGNE
	● SERVIZI/IMPRESE
	● SERVIZI/INDUSTRIE
	● SERVIZI/LAVORO
	● SERVIZI/MARITTIMI
	● SERVIZI/MEN. INTERNO
	● SERVIZI/MOBILITA
	● SERVIZI/POLIZIA
	● SERVIZI/PORTO
	● SERVIZI/PROVINCIA
	● SERVIZI/REGIONE
	+
	ASL OSPEDALI
	CASE DI CURA
	LABORATORI
	Comparti edificatori previsti dal PUC
	Aree destinate a parcheggi pubblici e privati



INTERVENTI DI URBANISTICA TATTICA: LE ESPERIENZE IN ITALIA



PRIMA



DOPO

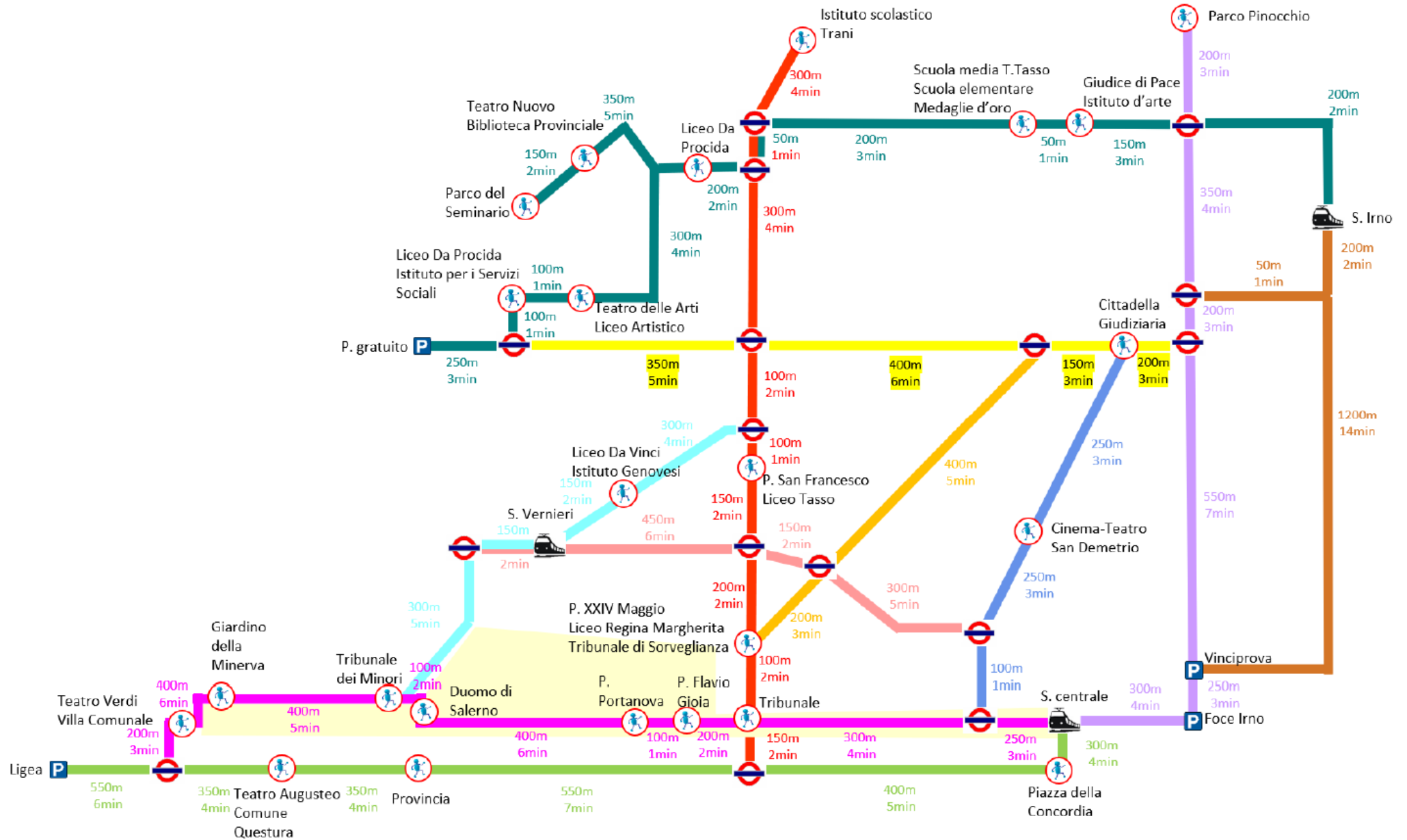


PRIMA



DOPO

IL PGTU DEL 2019 – LA METRO-PEDONALE



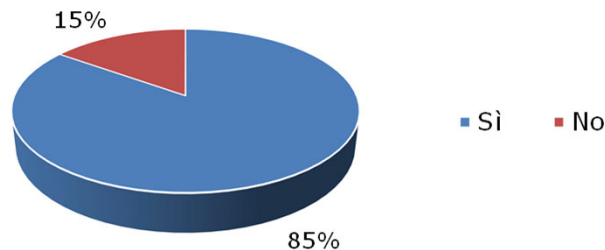
Mobilità dolce

Strade Scolastiche

STRADE SCOLASTICHE

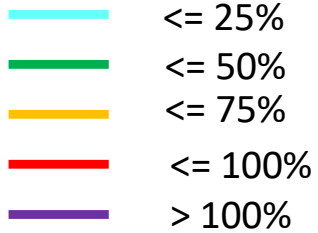
- Le **strade scolastiche** sono alla base di una città **“amica dei bambini”** ponendosi l’obiettivo di un ambiente sicuro e maggiore sviluppo nell’autonomia dei bambini
- Come per le Zone 30, nel progetto delle zone/strade scolastiche si ricorre all’introduzione di interventi di traffic calming. Nelle **Strade Scolastiche, in determinate fasce orarie, si opera con una vera e propria limitazione del traffico veicolare.**
- Interventi di questo tipo andranno attuati gradualmente, **iniziando con prime fasi sperimentazione** di uno o più giorni. **Occorre individuare un percorso sicuro**, aree di Kiss & GO ai margini della zona scolastica, sosta di pochi minuti per l’accompagnamento dei bambini che, da qui, poi possono proseguire in sicurezza e autonomia verso l’edificio scolastico

È favorevole a pedibus e/o bicibus?



SOVRAPPOSIZIONE FLUSSI/CAPACITÀ ORA DI PUNTA MATTINA 8:00-9:00 CON LE SCUOLE DI INFANZIA E PRIMARIE

Saturazione



Le scuole critiche:

- 1) Filippo Smaldone
- 2) Medaglie d'oro
- 3) Salerno VII – Calcedonia
- 4) Infanzia Serena



Buffer di 50 m intorno alla scuola a intersezione con la rete assegnata (rapporto flussi/capacità ora di punta mattina 8:00-9:00)

SOVRAPPOSIZIONE FLUSSI/CAPACITÀ ORA DI PUNTA MATTINA 8:00-9:00 CON LE SCUOLE DI INFANZIA E PRIMARIE

