

CALCOLO SUPERFICI E VOLUMI					
Piano	SLS Comm./Dir.	SLS Residenziale	h	Volume Direzionale	Volume Residenziale
PT (Scale)	32,24	114,54	3,85	124,12	440,98
PT	251,61	-	3,85	968,70	-
1° (Comm.)	251,61	-	3,85	968,70	-
1° (Direz.)	167,74	-	3,85	645,80	-
2°	572,15	-	3,15	1.802,27	-
2°	-	149,02	3,15	-	469,41
3°	-	560,92	3,15	-	1.766,90
4°	-	530,90	3,15	-	1.672,34
5°	-	530,90	3,15	-	1.672,34
6°	-	568,24	3,15	-	1.789,96
7°	-	530,10	3,15	-	1.669,82
8°	-	491,96	3,15	-	1.549,67
9°	-	381,08	3,15	-	1.200,40
10°	-	270,20	3,15	-	851,13
11°	-	266,30	3,15	-	838,85
12°	-	137,08	3,15	-	431,80
<b>TOTALE Comm./Dir.</b>	<b>1.275,35</b>			<b>4.509,59</b>	
<b>TOTALE Residenziale</b>		<b>4.531,24</b>			<b>14.353,59</b>
<b>TOTALE</b>	<b>5.806,59</b>				<b>18.863,18</b>

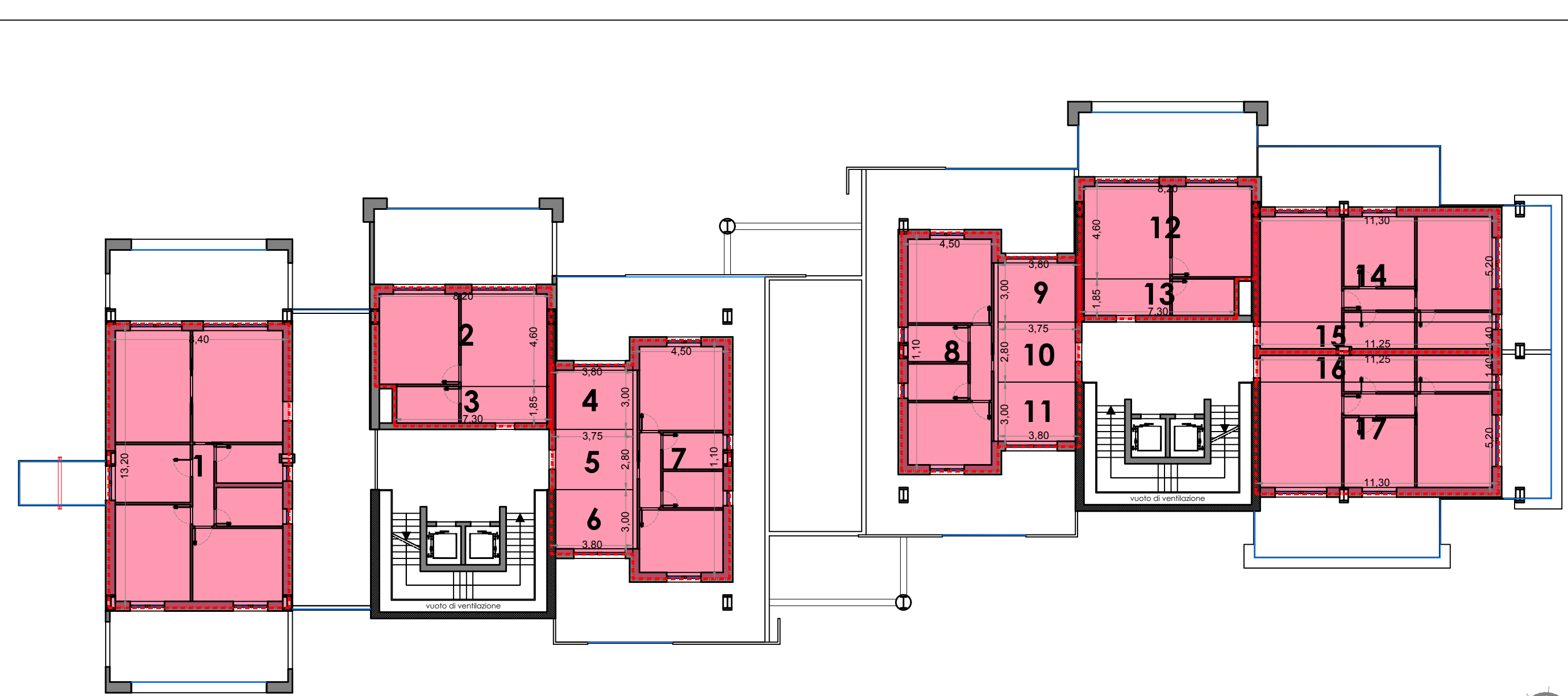
COMUNE  
DI SALERNO

PUA

Ambito di Riqualficazione Urbana  
(Quaranta Michele & C. s.r.l.)  
in via Irno 205  
(delibera di G.M. n° 191 del 27.06.2014)

Proprietà partecipante: Eredi "Soc. Quaranta Michele & C. s.r.l."  
Soggetto Proponente: LUMA s.r.l. (delegato dai Sigg. Quaranta)  
Progettisti: Arch. Rocco Fasolino e Arch. Angelo Viscido  
data: APRILE 2019

14<sup>p</sup>  
Tav. rev.04  
PROGETTO  
Calcolo SLS e Volumi

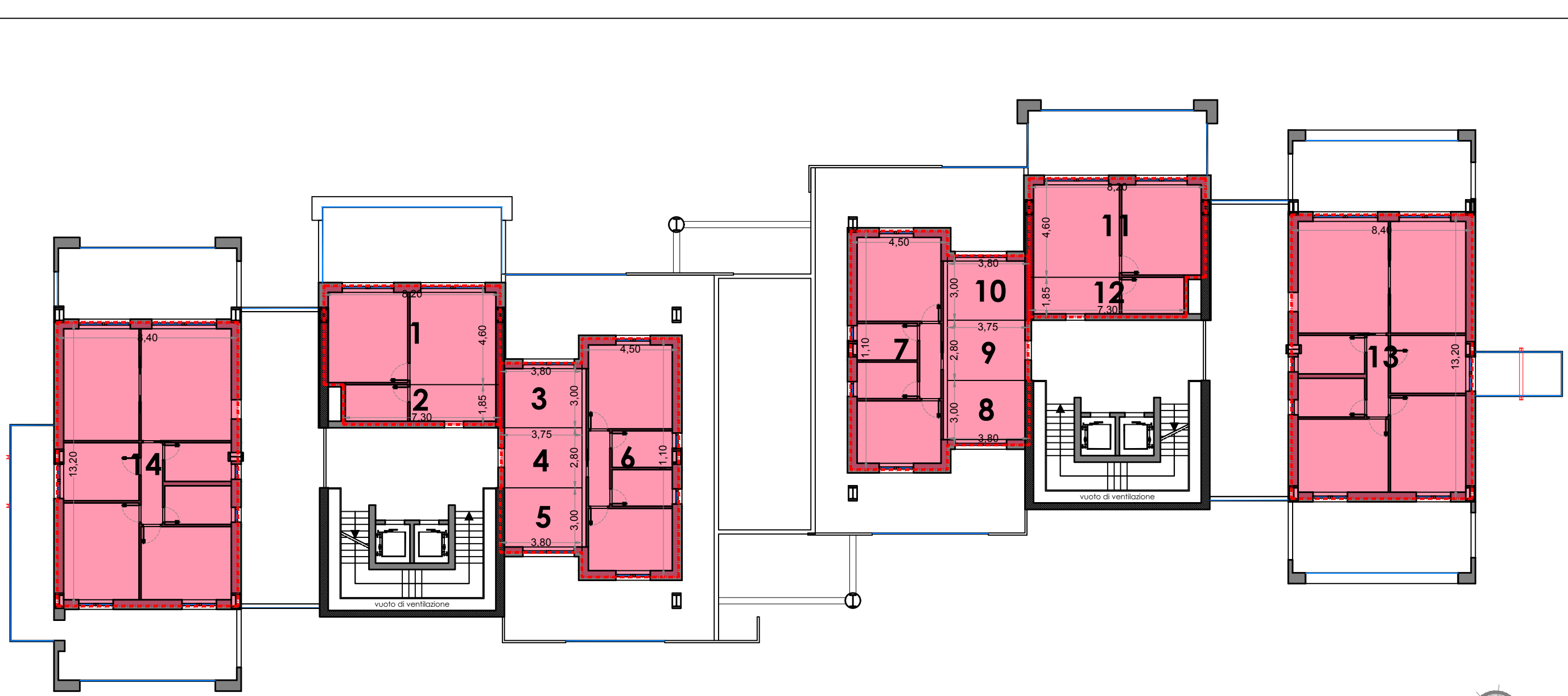


piano piano settimo

PIANO SETTIMO					
SLS RESIDENZIALE					
n.	Lung.	Larg.	h.	mq.	mc.
1	13,20	8,40	3,15	349,98	349,97
2	8,30	4,60	3,15	97,72	118,82
3	7,30	1,85	3,15	13,51	42,56
4	3,80	3,00	3,15	11,40	35,91
5	3,75	2,80	3,15	10,50	33,08
6	3,80	3,00	3,15	11,40	35,91
7	11,10	4,50	3,15	49,98	157,43
8	11,10	4,50	3,15	49,98	157,43
9	3,80	3,00	3,15	11,40	35,91
10	3,75	2,80	3,15	10,50	33,08
11	3,80	3,00	3,15	11,40	35,91
12	8,30	4,60	3,15	97,72	118,82
13	7,30	1,85	3,15	13,51	42,56
14	13,30	5,20	3,15	68,76	205,09
15	11,25	1,40	3,15	15,75	49,61
16	11,25	1,40	3,15	15,75	49,61
17	11,10	5,20	3,15	68,76	205,09
<b>Tot. Mq.</b>	<b>528,92</b>	<b>Tot. Mc.</b>	<b>1666,10</b>		



scala 1:200

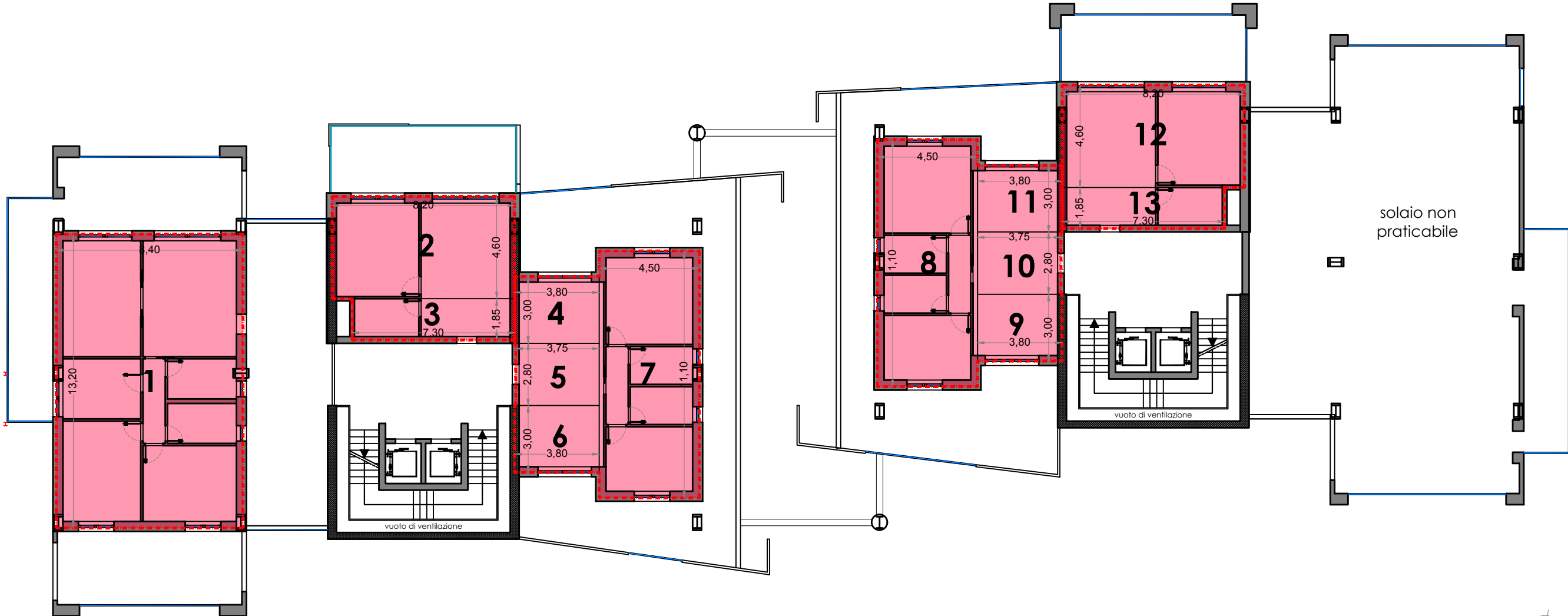


piano piano ottavo

PIANO OTTAVO					
SLS RESIDENZIALE					
n.	Lung.	Larg.	h.	mq.	mc.
1	8,20	4,60	3,15	97,72	118,82
2	7,30	1,85	3,15	13,51	42,56
3	3,80	3,00	3,15	11,40	35,91
4	3,75	2,80	3,15	10,50	33,08
5	3,80	3,00	3,15	11,40	35,91
6	11,10	4,50	3,15	49,98	157,43
7	11,10	4,50	3,15	49,98	157,43
8	3,80	3,00	3,15	11,40	35,91
9	3,75	2,80	3,15	10,50	33,08
10	3,80	3,00	3,15	11,40	35,91
11	8,20	4,60	3,15	97,72	118,82
12	7,30	1,85	3,15	13,51	42,56
13	13,20	8,40	3,15	349,98	349,97
14	13,30	8,40	3,15	349,98	349,97
<b>Tot. Mq.</b>	<b>490,78</b>	<b>Tot. Mc.</b>	<b>1545,96</b>		



scala 1:200

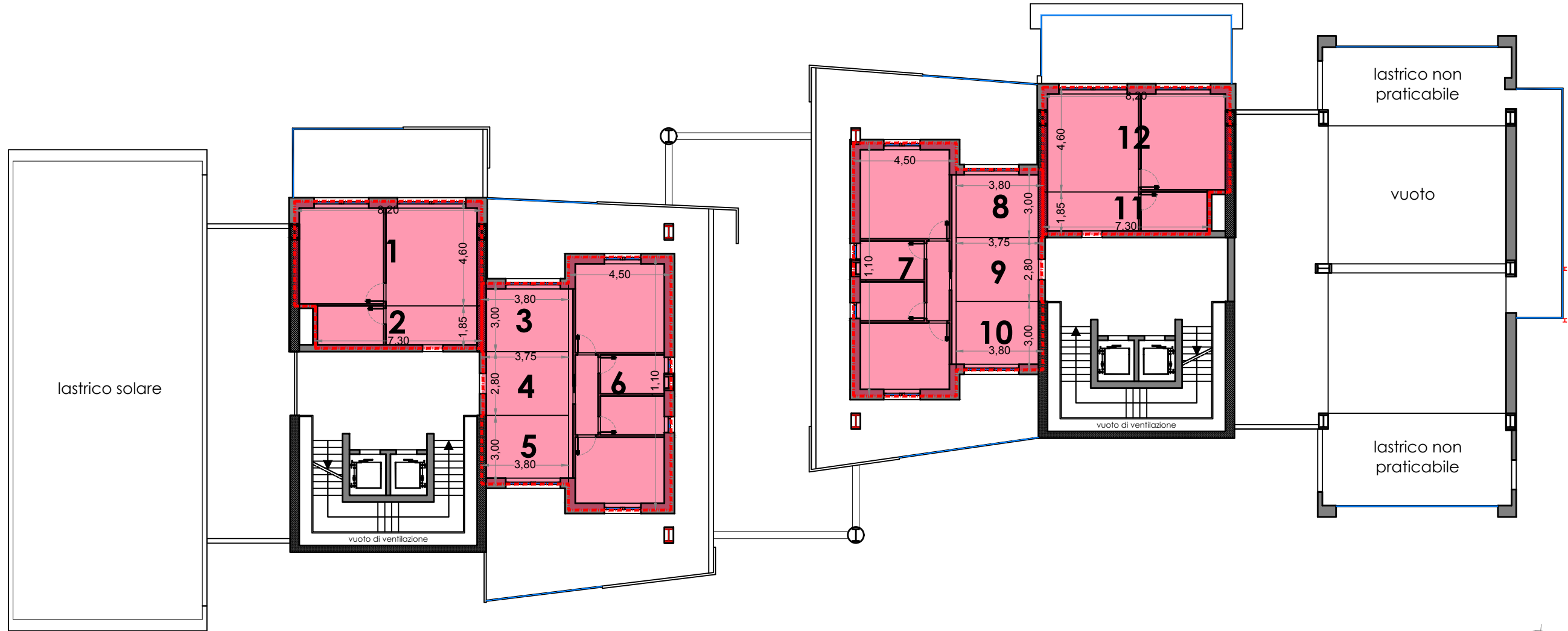


piano piano nono

PIANO NONO					
SLS RESIDENZIALE					
n.	Lung.	Larg.	h.	mq.	mc.
1	13,30	8,40	3,15	349,98	349,97
2	8,30	4,60	3,15	97,72	118,82
3	7,30	1,85	3,15	13,51	42,56
4	3,80	3,00	3,15	11,40	35,91
5	3,75	2,80	3,15	10,50	33,08
6	3,80	3,00	3,15	11,40	35,91
7	11,10	4,50	3,15	49,98	157,43
8	11,10	4,50	3,15	49,98	157,43
9	3,80	3,00	3,15	11,40	35,91
10	3,75	2,80	3,15	10,50	33,08
11	3,80	3,00	3,15	11,40	35,91
12	8,30	4,60	3,15	97,72	118,82
13	7,30	1,85	3,15	13,51	42,56
<b>Tot. Mq.</b>	<b>375,98</b>	<b>Tot. Mc.</b>	<b>1196,60</b>		



scala 1:200

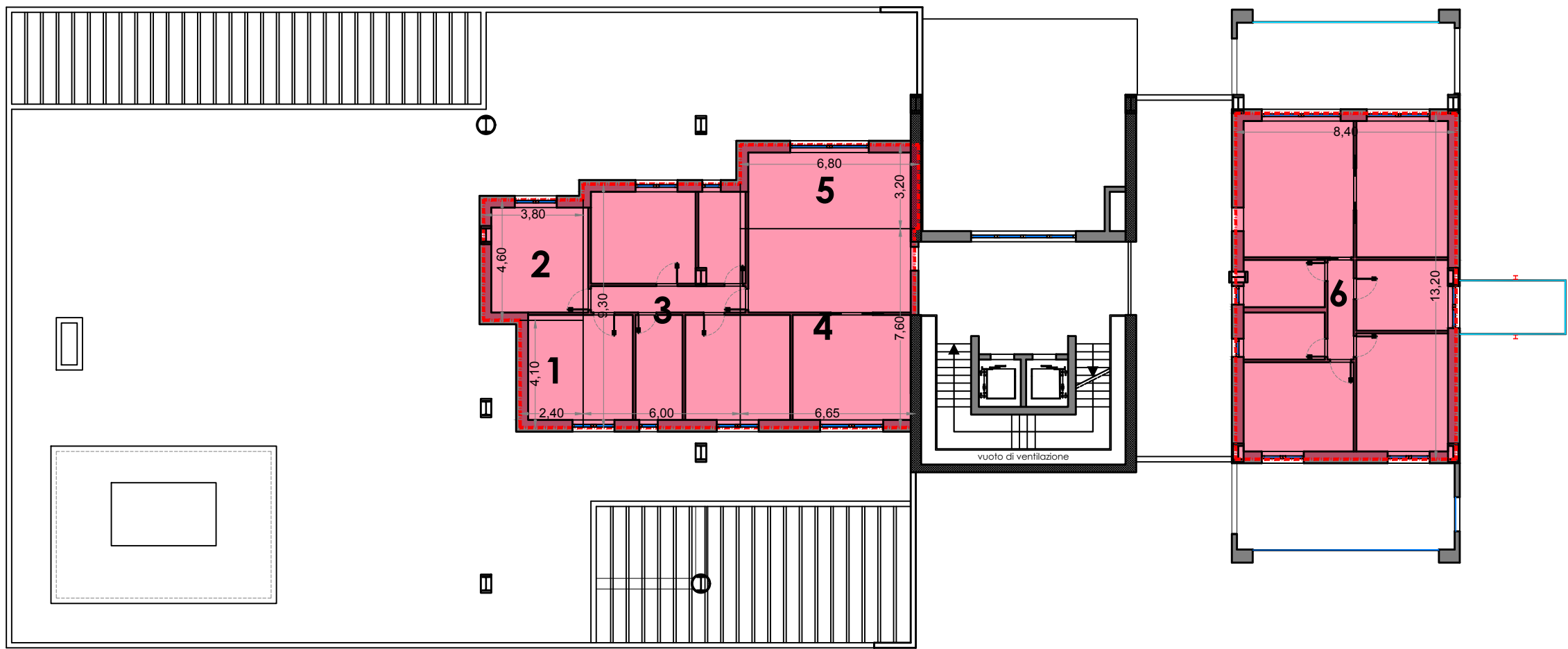


piano piano decimo

PIANO DECIMO					
SLS RESIDENZIALE					
n.	Lung.	Larg.	h.	mq.	mc.
1	8,20	4,60	3,15	97,72	118,82
2	7,30	1,85	3,15	13,51	42,56
3	3,80	3,00	3,15	11,40	35,91
4	3,75	2,80	3,15	10,50	33,08
5	3,80	3,00	3,15	11,40	35,91
6	11,10	4,50	3,15	49,98	157,43
7	11,10	4,50	3,15	49,98	157,43
8	3,80	3,00	3,15	11,40	35,91
9	3,75	2,80	3,15	10,50	33,08
10	3,80	3,00	3,15	11,40	35,91
11	7,30	1,85	3,15	13,51	42,56
12	8,20	4,60	3,15	97,72	118,82
<b>Tot. Mq.</b>	<b>260,02</b>	<b>Tot. Mc.</b>	<b>847,41</b>		



scala 1:200

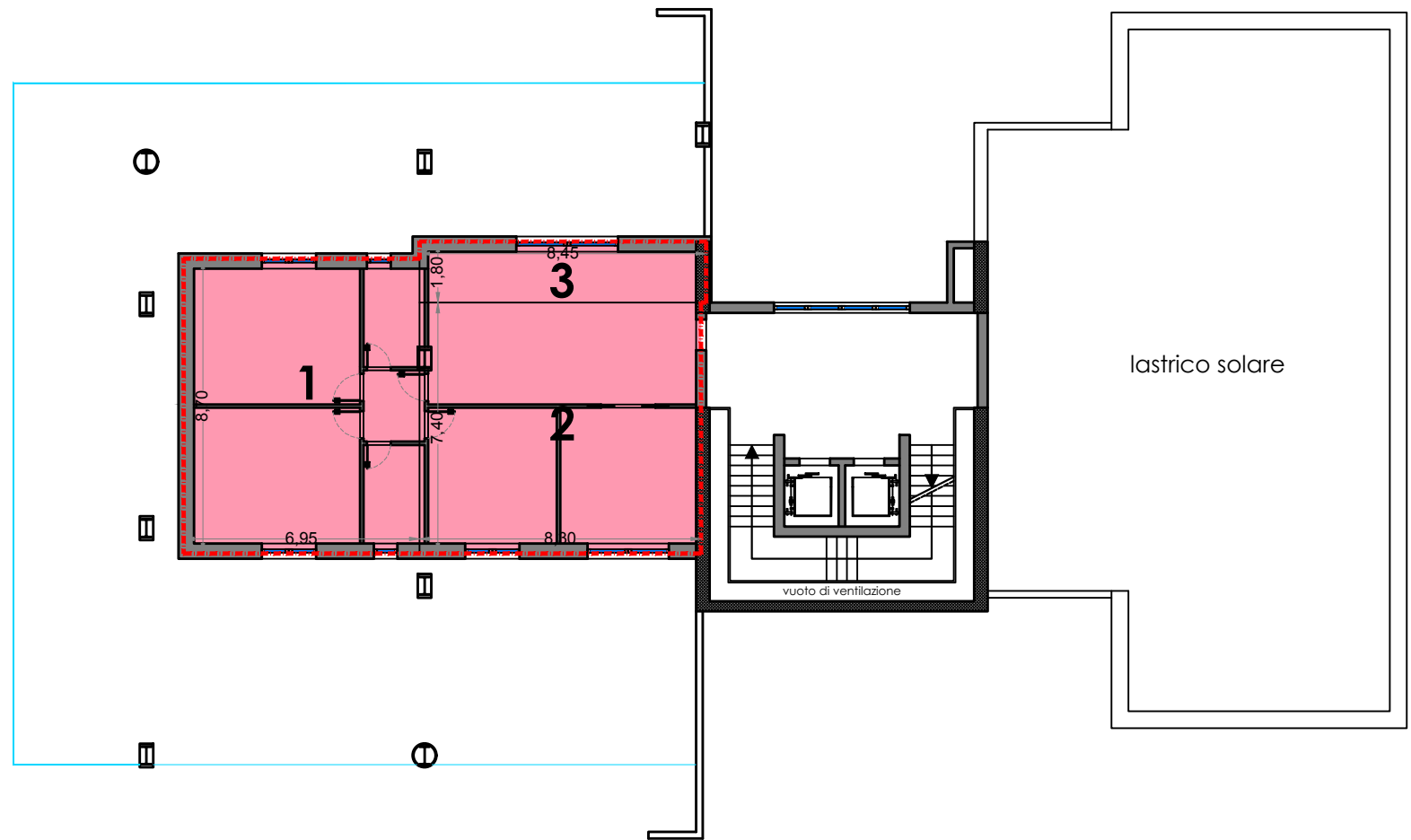


piano piano undicesimo

PIANO UNDICESIMO					
SLS RESIDENZIALE					
n.	Lung.	Larg.	h.	mq.	mc.
1	4,10	2,40	3,15	9,84	31,00
2	4,60	3,80	3,15	17,48	55,06
3	5,30	6,00	3,15	25,80	173,77
4	7,60	6,65	3,15	50,54	159,20
5	3,20	6,80	3,15	23,76	68,54
6	11,20	8,40	3,15	118,88	369,27
<b>Tot. Mq.</b>	<b>266,30</b>	<b>Tot. Mc.</b>	<b>838,85</b>		



scala 1:200



piano piano dodicesimo

PIANO DODICESIMO					
SLS RESIDENZIALE					
n.	Lung.	Larg.	h.	mq.	mc.
1	8,70	6,85	3,15	60,45	190,42
2	7,40	8,30	3,15	65,42	195,07
3	3,80	8,45	3,15	15,21	47,91
<b>Tot. Mq.</b>	<b>137,08</b>	<b>Tot. Mc.</b>	<b>431,80</b>		



scala 1:200