












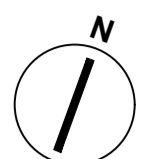
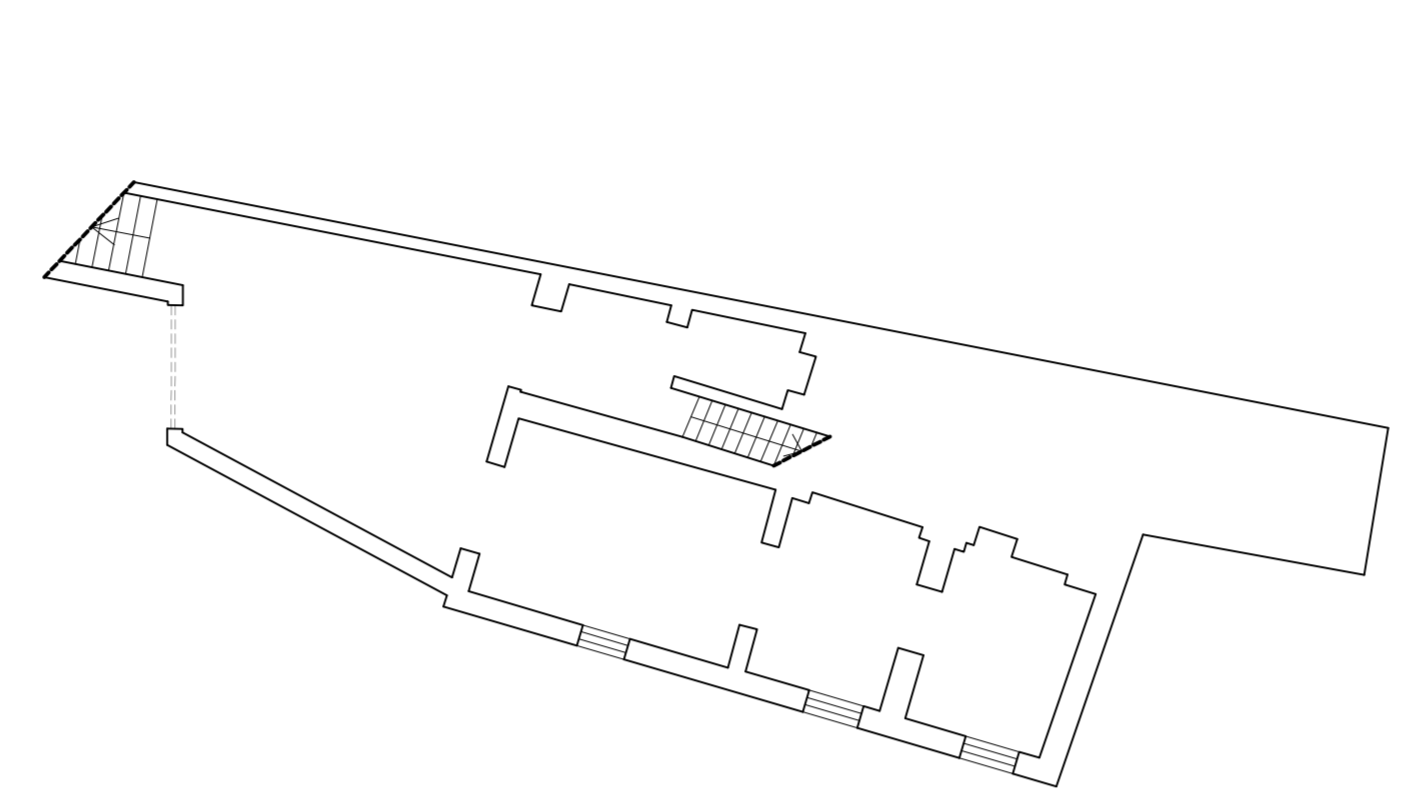


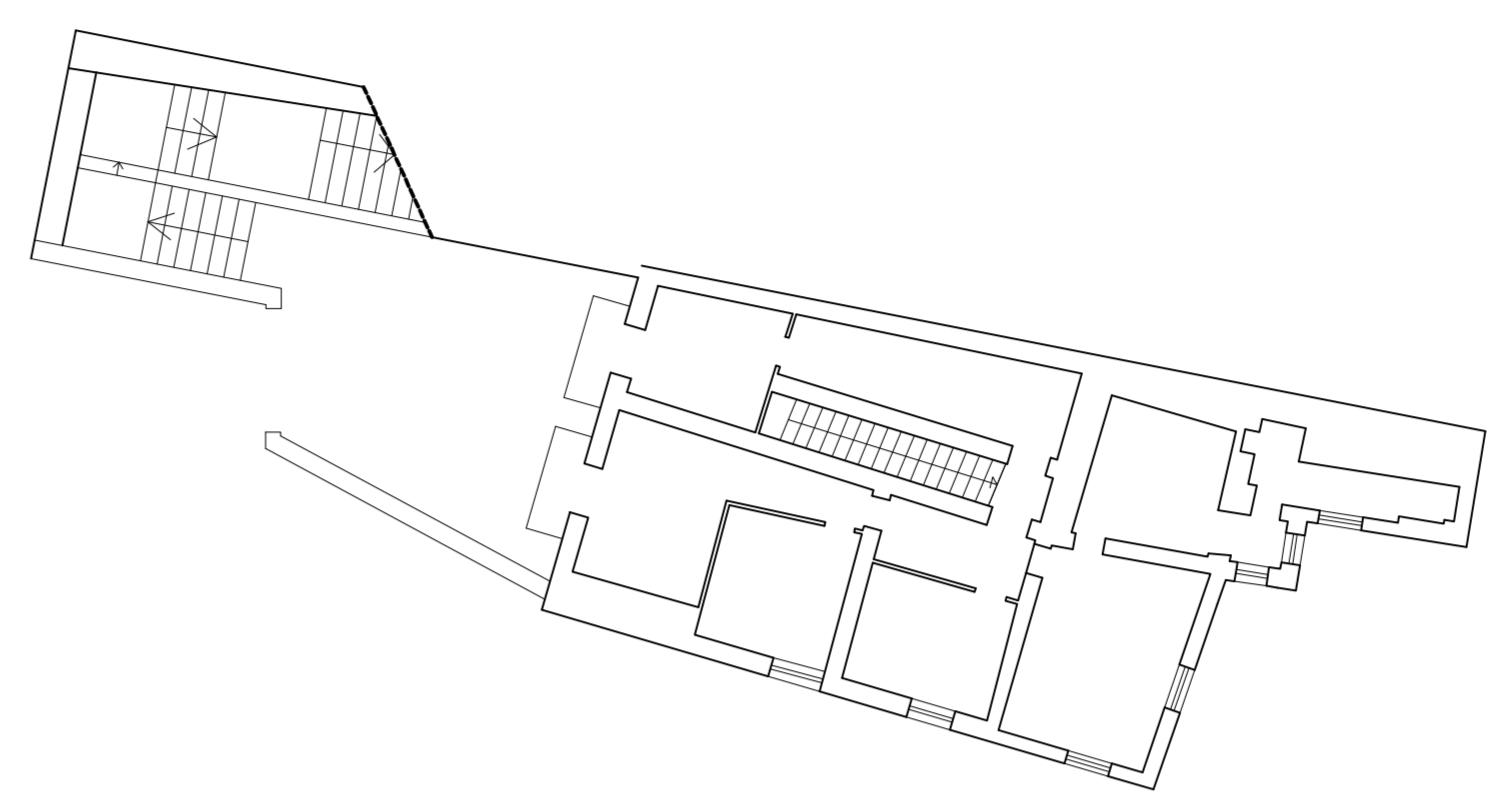
-  SOLAIO IN LEGNO
-  SOLETTA IN C.A.
-  SOLAIO IN FERRO E LATERIZIO
-  SOLAIO LATERO-CEMENTIZIO
-  VOLTA IN PIETRA
-  CATENA
-  LESIONE ISOLATA MURATURA
-  LESIONE ISOLATA PASSANTE MURATURA
-  LESIONI DIFFUSE MURATURA
-  LESIONE ARCHITRAVE
-  LESIONE ISOLATA VOLTA
-  LESIONI DIFFUSE VOLTA
-  ZONA INTERESSATA DA FORTE UMIDITA'
-  ZONA INTERESSATA DA PROCESSI DI DEGRADAZIONE
-  ZONA CON PUNTELLATURE IN LEGNO



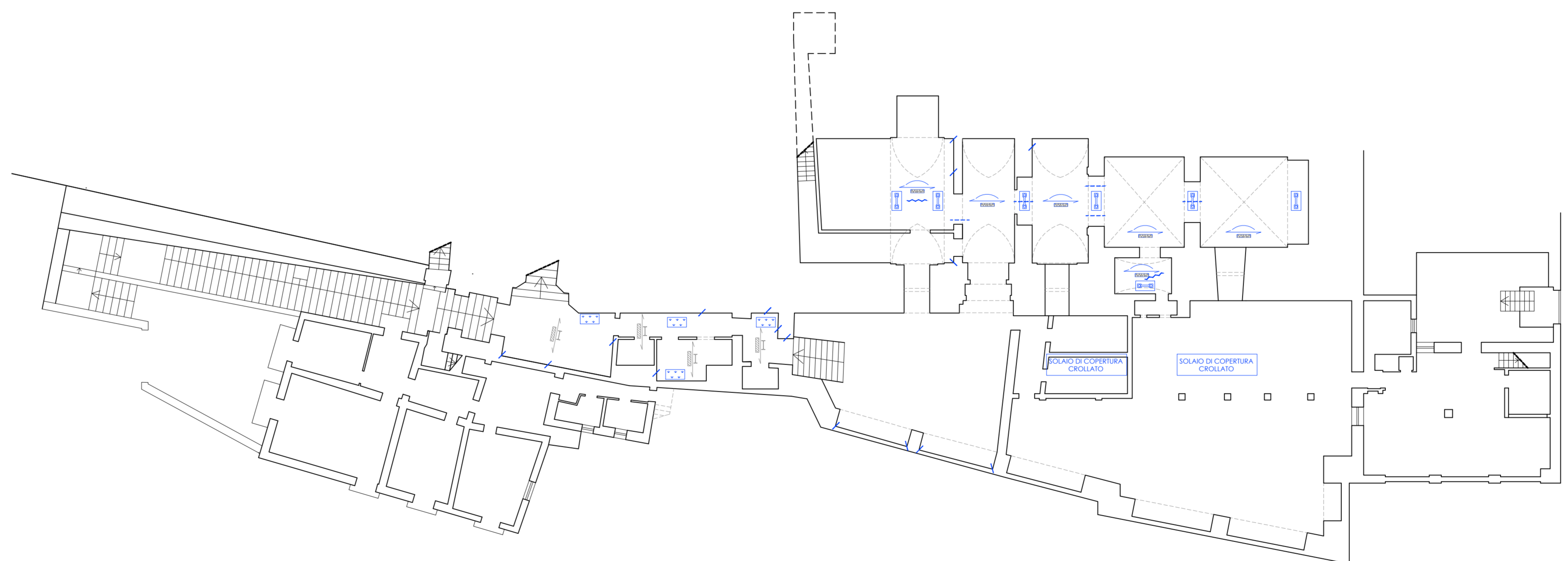
PIANTA QUOTA +0.00



PIANTA QUOTA +3.90



PIANTA PRIMO LIVELLO



 **COMUNE DI SALERNO**



**"INTERVENTI DI RIQUALIFICAZIONE E RIFUNZIONALIZZAZIONE DI SITI PER LA CREAZIONE DI ECOSISTEMI DELL'INNOVAZIONE NEL MEZZOGIORNO - HUB DI INNOVAZIONE CITTÀ CIRCOLARE E DELLA SALUTE"**

Elaborato	C.16	C. Elaborati grafici generali - Stato di fatto RILEVO DEL DEGRADO PIANTE CONVENTO DI SAN FRANCESCO E CONVENTO DI SAN PIETRO A MAIELLA E SAN GIACOMO	scala 1:200
-----------	------	---	-------------

Responsabile dell'attuazione: Dott. Raffaele Lupacchini\_Direttore Settore Risorse Comunitarie e controllo di gestione  
Responsabile unico del procedimento: Ing. Giovanni Micillo\_Direttore Settore Opere e Lavori Pubblici

Gruppo di lavoro Comune di Salerno:	Gruppo di lavoro Partner:
Arch. Filomena Darano - Responsabile Ufficio di Piano e progettazione	CNR IRSS (Capofila)
Arch. Silvia Napoli - Settore Risorse Comunitarie	Prof. Arch. Luigi Fusco Girard
Arch. Maria Luisa Ferro, Ufficio di Piano e progettazione	Arch. Antonio Gravagnuolo
Ing. Fabio Campisi, Settore Opere e Lavori Pubblici	
Geom. Ida Parisi - Settore Mobilità urbana, trasporti e Manutenzioni	UNI Pagano
Geom. Lucia Ritondale, Ufficio di Piano e progettazione	Prof. Ing. Francesco Fabbrocio
Geom. Antonio Gaudiano, Settore Manutenzione del Patrimonio Edilizio	