



COMUNE DI SALERNO



"INTERVENTI DI RIQUALIFICAZIONE E RIFUNZIONALIZZAZIONE DI SITI PER LA CREAZIONE DI ECOSISTEMI DELL'INNOVAZIONE NEL MEZZOGIORNO - HUB DI INNOVAZIONE CITTÀ CIRCOLARE E DELLA SALUTE

Elaborato

C.17

C. Elaborati grafici generali - Stato di fatto

RILEVIO DEL DEGRADO

PIANTE CONVENTO DI SAN FRANCESCO E CONVENTO DI SAN PIETRO A MAIELLA E SAN GIACOMO

scala 1:200

data

Marzo 2022

Responsabile dell'attuazione: Dott. Raffaele Lupacchini_Direttore Settore Risorse Comunitarie e controllo di gestione
Responsabile unico del procedimento: Ing. Giovanni Micillo_Direttore Settore Opere e Lavori Pubblici

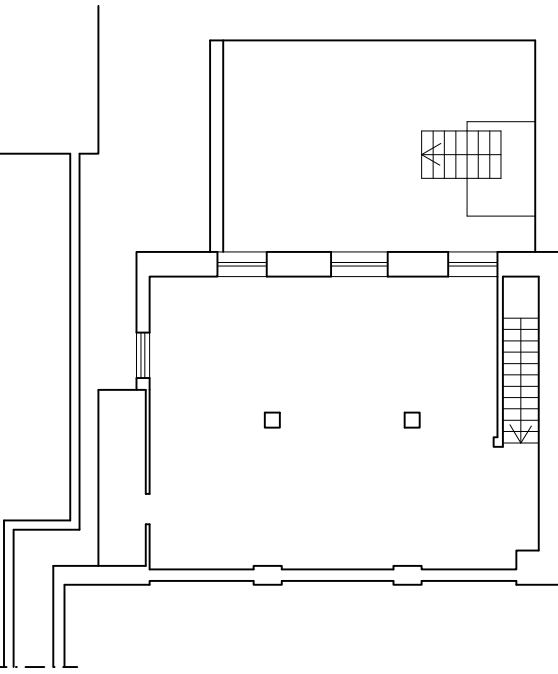
Gruppo di lavoro Comune di Salerno:
Arch. Filomena D'Amico - Responsabile Ufficio di Piano e progettazione
Arch. Silvia Napoli - Settore Risorse Comunitarie
Arch. Maria Luisa Ferro, Ufficio di Piano e progettazione
Ing. Fabio Campisi, Settore Opere e Lavori Pubblici
Geom. Ida Parisi - Settore Mobilità urbana, trasporti e Manutenzioni
Geom. Lucia Rondiale, Ufficio di Piano e progettazione
Geom. Antonio Gaudiano, Settore Manutenzione del Patrimonio Edilizio

Gruppo di lavoro Partner:
CNR IRSS (capofila)
Prof. Arch. Luigi Fusco Girard
Arch. Antonia Gragnuolo
UNI Pagano
Prof. Ing. Francesco Fabbrocio

- SOLAIO IN LEGNO
- SOLETTA IN C.A.
- SOLAIO IN FERRO E LATERIZIO
- SOLAIO LATERO-CEMENTIZIO
- VOLTA IN PIETRA
- CATENA
- LESIONE ISOLATA MURATURA
- LESIONE ISOLATA PASSANTE MURATURA
- LESIONI DIFFUSE MURATURA
- LESIONE ARCHITRAVE
- LESIONE ISOLATA VOLTA
- LESIONI DIFFUSE VOLTA
- ZONA INTERESSATA DA FORTE UMIDITA'
- ZONA INTERESSATA DA PROCESSI DI DEGRADAZIONE
- ZONA CON PUNTELLATURE IN LEGNO



PIANTA SECONDO LIVELLO



PIANTA QUOTA +12.20