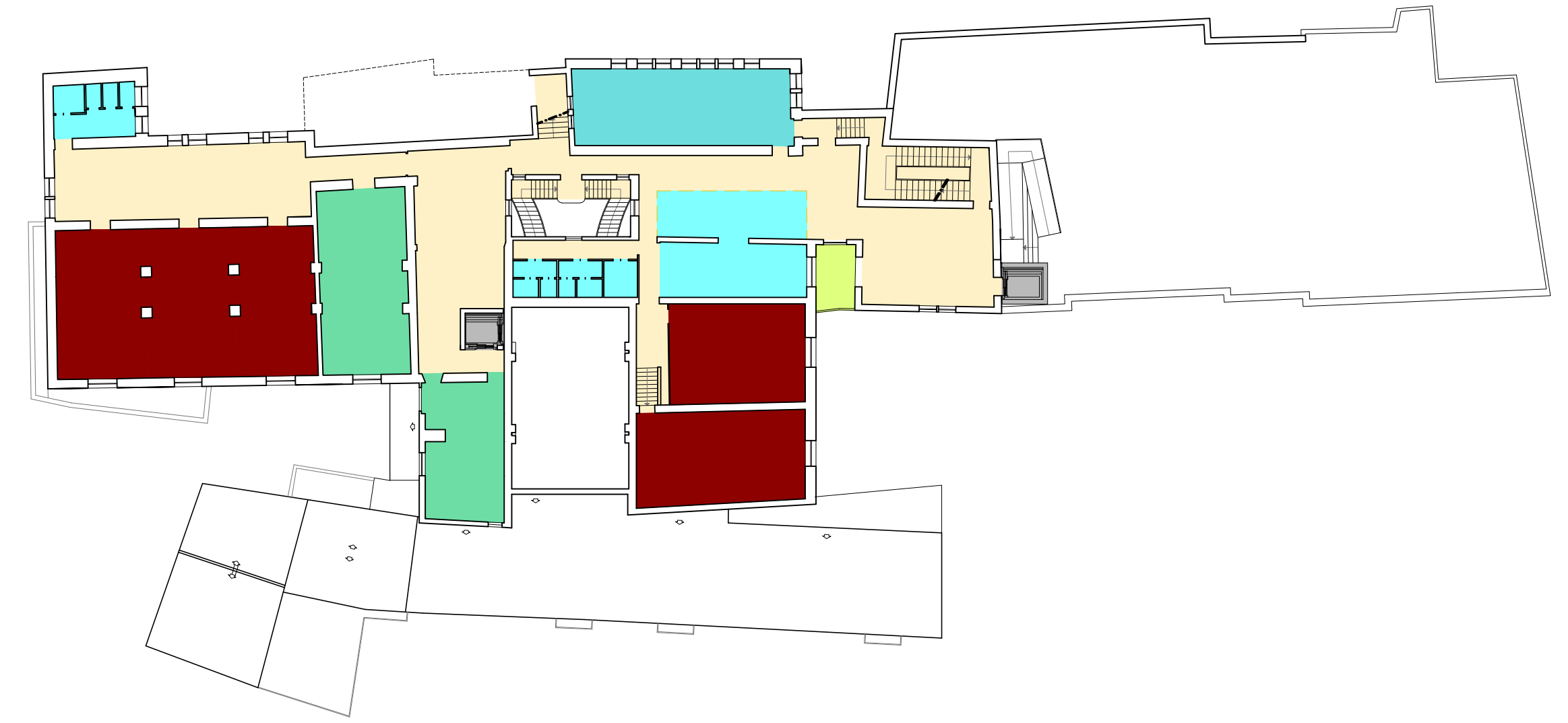
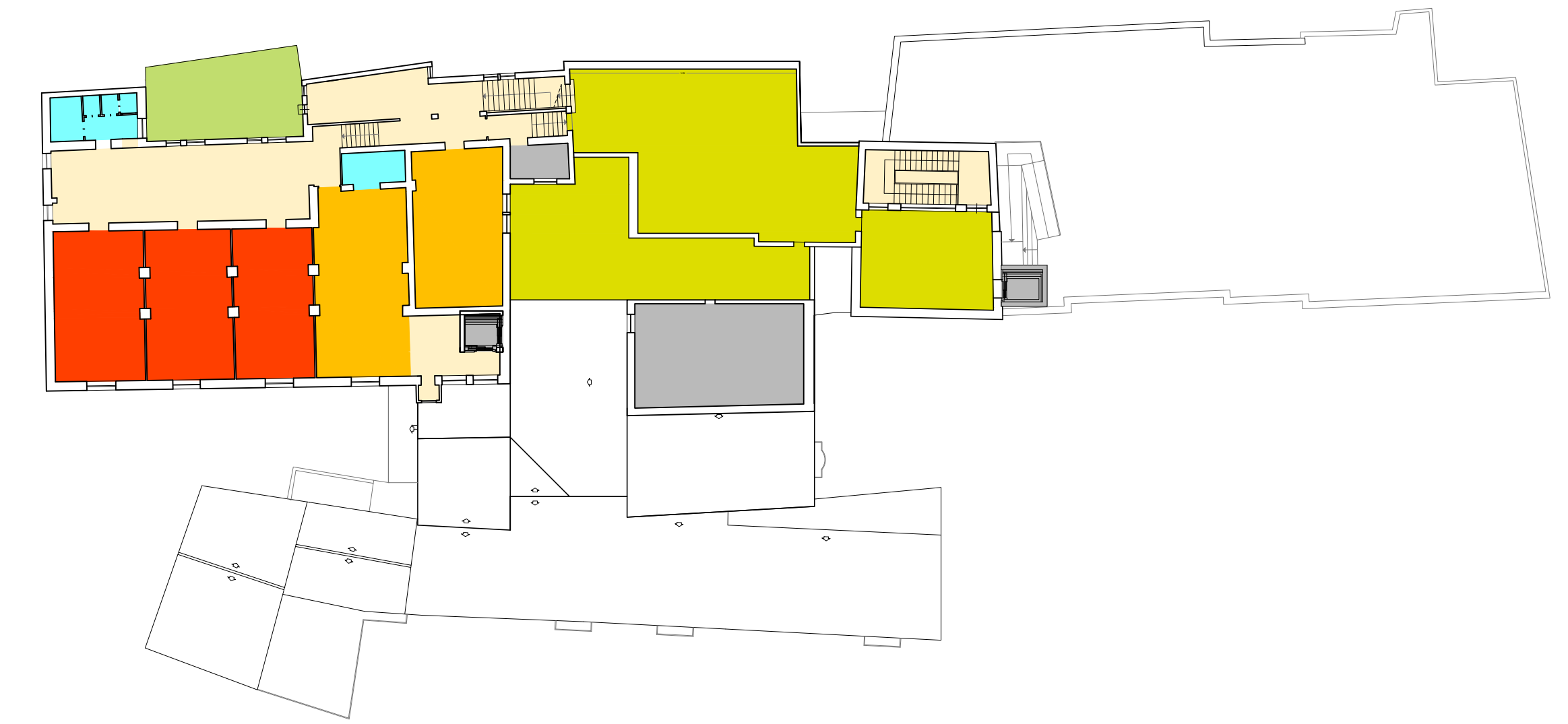


PALAZZO SAN MASSIMO														TOTALE superficie Landa coperta (escluso corti, giardini e terrazze vegetali di copertura) (mq)	
LIVELLO	Servizi per la collettività	Formazione	Cultura	Spazi di Rappresentanza	Uffici Amministrativi	Ricerca CNR- Pegasus	Locali di servizio (bagni, Depositi, caffetteria)	Locali tecnici	Cortili e giardini	Terrazze	Terrazze vegetali	Connettivo_sosta_attesa	Tetti a falde e coperture	TOTALE superficie netta (mq)	
0	85,89						31,27	32,22				133,94		283,22	435,28
1			341,07	157,82	240,45		100,86	13,98	559,59	52,47		213,93		1680,17	1348,53
2				71,96	117,21	287,82	102,72	13,98		11,09		344,01	429,55	1378,34	1310,73
3	184,04	162,75					25,28	96,55	55,09		328,3	209,56	237,51	1249,08	740,12
COBERTURE										140,48	396,23		203,43		
<b>TOTALE</b>	<b>219,93</b>	<b>162,75</b>	<b>341,07</b>	<b>229,78</b>	<b>357,66</b>	<b>287,82</b>	<b>280,13</b>	<b>156,73</b>	<b>614,68</b>	<b>63,56</b>	<b>328,3</b>	<b>901,34</b>	<b>870,49</b>	<b>4590,81</b>	<b>3825,66</b>



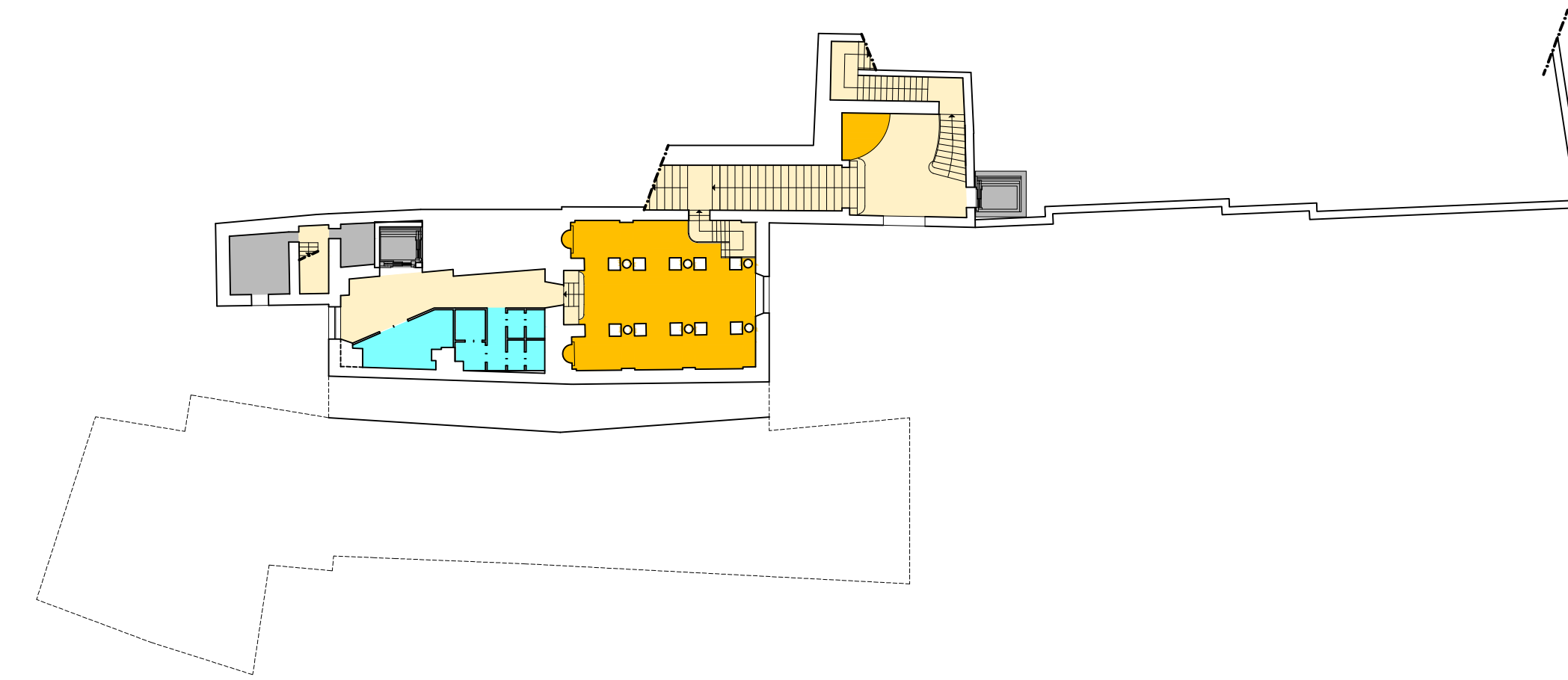
SECONDO LIVELLO



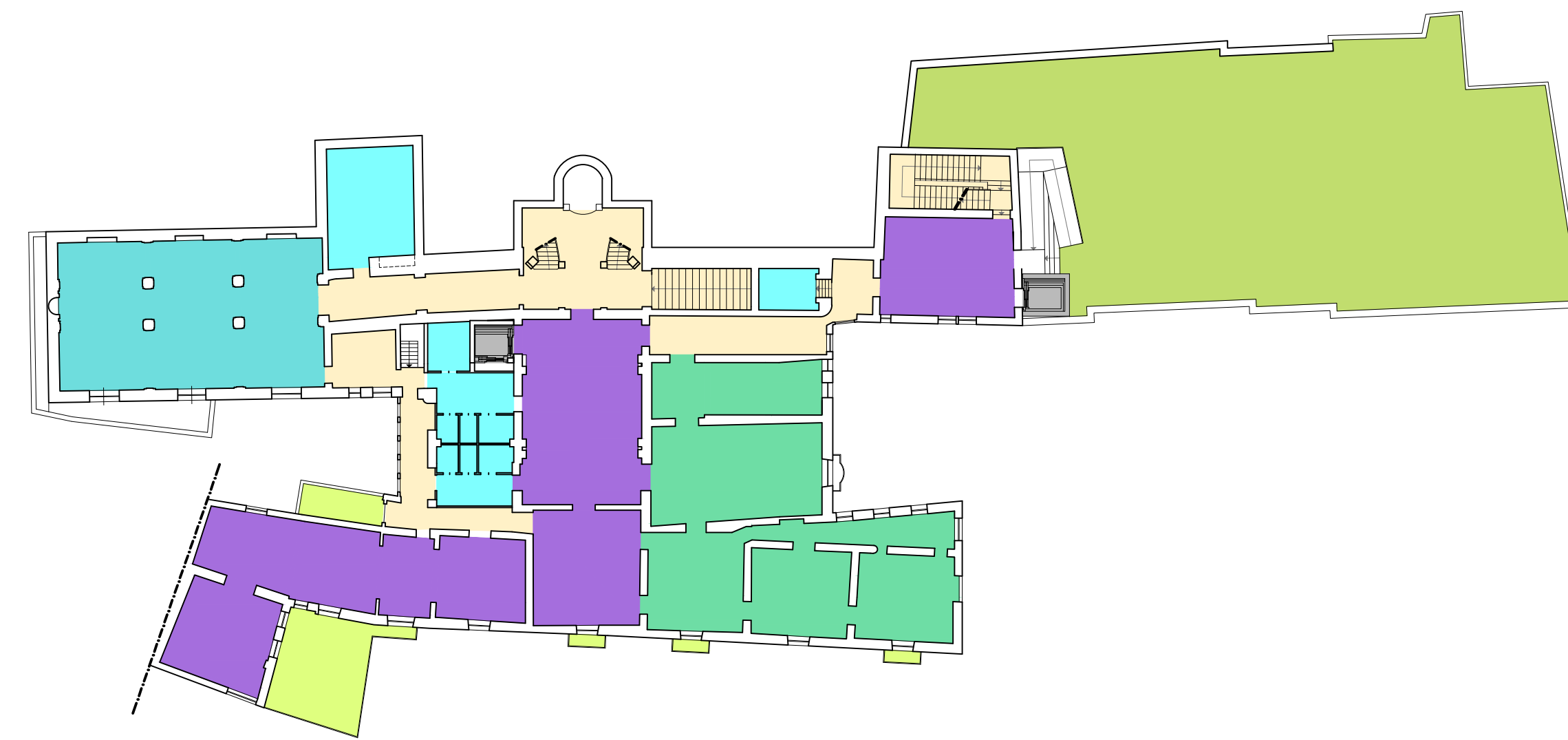
TERZO LIVELLO



COBERTURA



LIVELLO TERZA



PRIMO LIVELLO



COMUNE DI SALERNO



"INTERVENTI DI RIQUALIFICAZIONE E RIFUNZIONALIZZAZIONE DI SITI PER LA CREAZIONE DI ECOSISTEMI DELL'INNOVAZIONE NEL MEZZOGIORNO - HUB DI INNOVAZIONE CITTÀ CIRCOLARE E DELLA SALUTE" PFFE

Elaborato

D.1

D. Elaborati grafici generali - Progetto PALAZZO SAN MASSIMO SCHEMA FUNZIONALE

data

Marzo 2022

Responsabile dell'attuazione: Dott. Raffaele Lupacchini\_Direttore Settore Risorse Comunitarie e controllo di gestione  
Responsabile unico del procedimento: Ing. Giovanni Micillo\_Direttore Settore Opere e Lavori Pubblici

Gruppo di lavoro Comune di Salerno:

Arch. Fiorenza D'Amico - Responsabile Ufficio di Piano e progettazione  
Arch. Silvia Napoli - Settore Risorse Comunitarie  
Arch. Maria Luisa Ferro, Ufficio di Piano e progettazione  
Ing. Fabio Campisi, Settore Opere e Lavori Pubblici  
Geom. Ida Parisi - Settore Mobilità urbana, trasporti e Manutenzioni  
Geom. Lucia Rondiale, Ufficio di Piano e progettazione  
Geom. Antonio Gaudiano, Settore Manutenzione del Patrimonio Edilizio

Gruppo di lavoro Partner:

CNR IRISS (capofila)  
Prof. Arch. Luigi Fusco Girard  
Arch. Antonio Grassano  
UNI Pegasus  
Prof. Ing. Francesco Fabbrocio