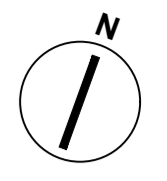
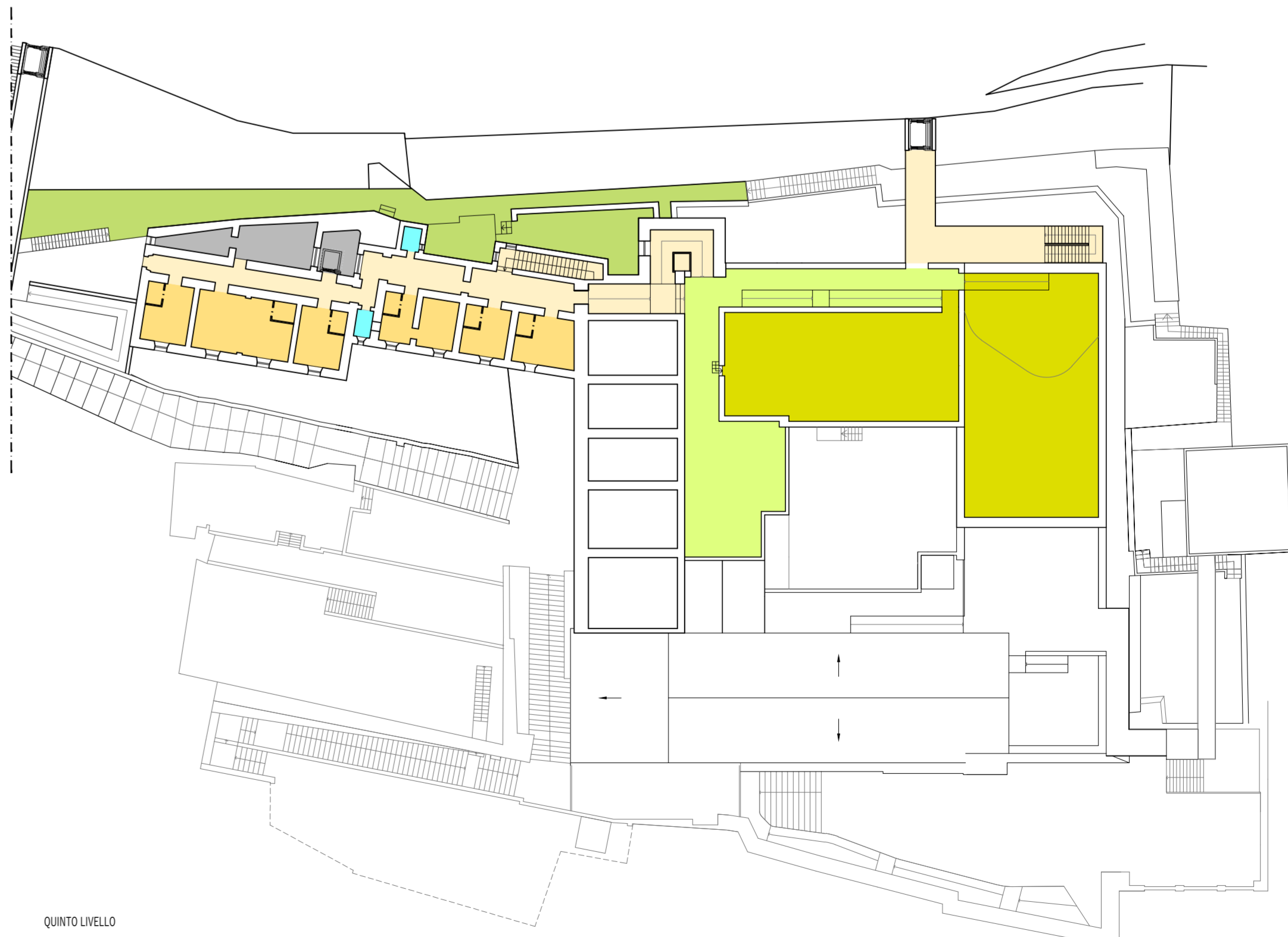
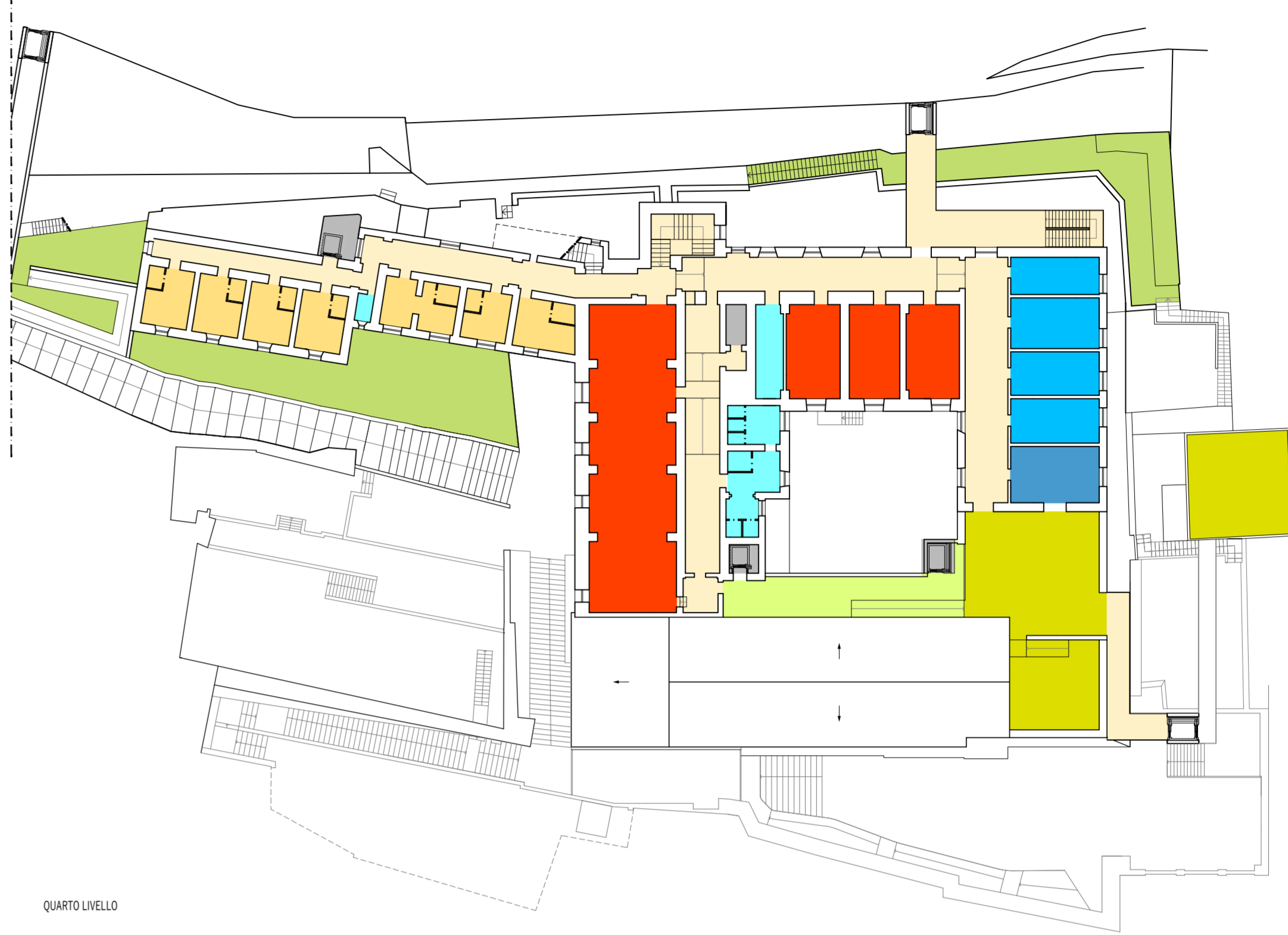
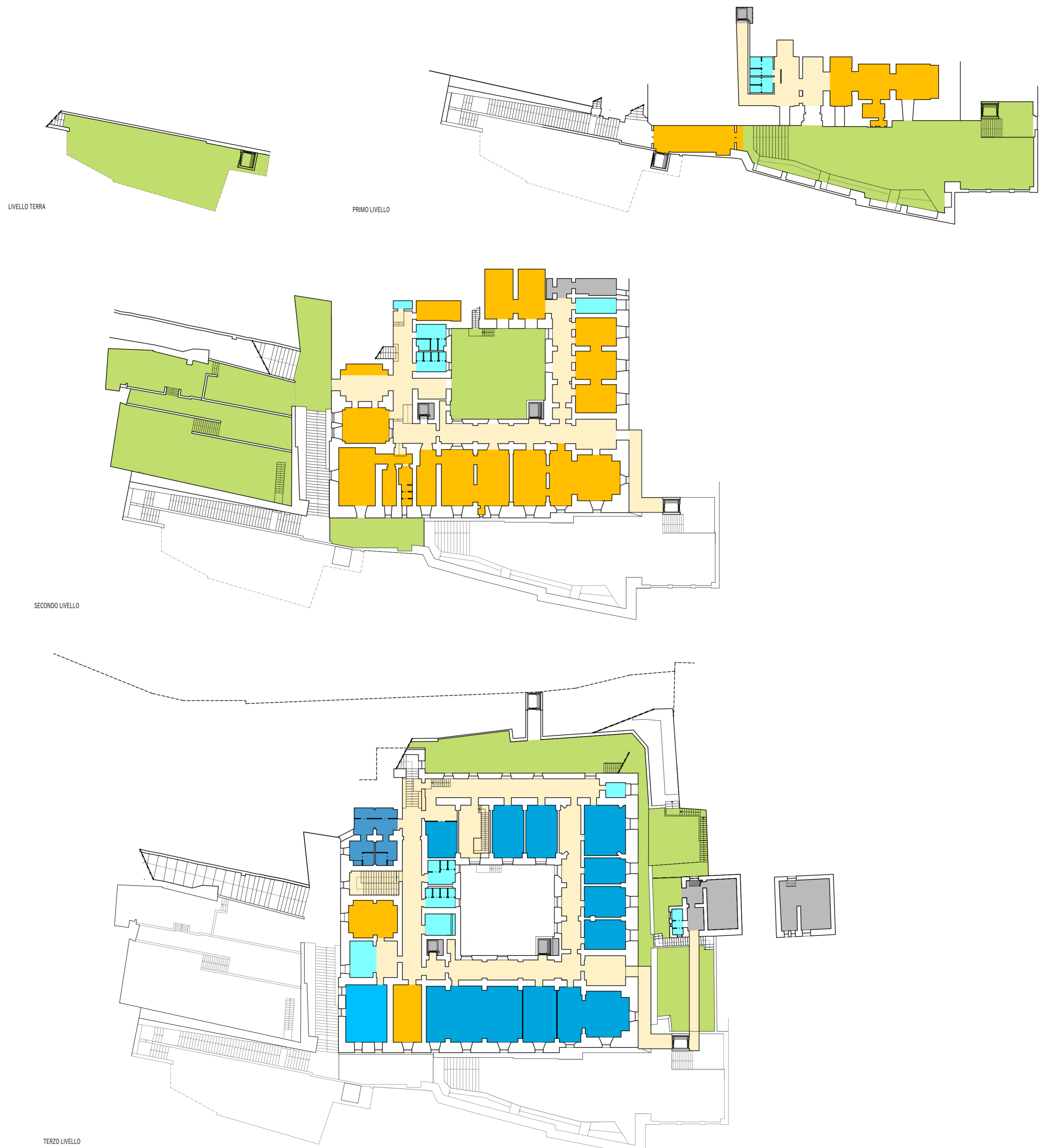


SAN FRANCESCO Superfici														TOTALE	TOTALE
	Servizi per la collettività	Formazione	EBRIS_Ricerca Laboratori	EBRIS_Ricerca Uffici e ambienti complementari	EBRIS_Locali di servizio	Residenziale	Locali di servizio (bagni, Depositi, caffetteria)	Locali tecnici	Cortili e giardini	Terrazze	Terrazze vegetali	Connettivo_sosta_attesa	Tetti a falde e coperture	TOTALE superficie netta (mq)	TOTALE Lorde coperte (escluso cortili, giardini e terrazze vegetali di copertura) (mq)
LIVELLO															
0														257,05	257,05
1	170,18						20,3	6,63	4,97				97,36	791,87	510
2	591,24						54,3	41,49	93,47				336,21	1926,71	1534,89
3	84,25		514,23	59,8	57,66		85,06	132,95	505,17				560,33	2000,05	1915,71
4		322,75		122,46	39,25	153,62	67,83	34,56	388,22	79,16	274,03		501,53	2440,7	1867,83
COBERTURE							6,86	48,95	224,43				229,64	667,75	1333,22
TOTALE	835,67	322,75	514,23	182,26	96,91	309,21	234,95	264,58	2785,74	79,16	274,03	1725,07	1125,04	8749,6	7400,58



COMUNE DI SALERNO



"INTERVENTI DI RIQUALIFICAZIONE E RIFUNZIONALIZZAZIONE DI SITI PER LA CREAZIONE DI ECOSISTEMI DELL'INNOVAZIONE NEL MEZZOGIORNO - HUB DI INNOVAZIONE CITTÀ CIRCOLARE E DELLA SALUTE" PFFE

Elaborato	D.2	D. Elaborati grafici generali - Progetto CONVENTO DI SAN FRANCESCO SCHEMA FUNZIONALE
-----------	-----	--

data: Marzo 2022
 Responsabile dell'attuazione: Dott. Raffaele Lupacchini_Direttore Settore Risorse Comunitarie e controllo di gestione
 Responsabile unico del procedimento: Ing. Giovanni Micillo_Direttore Settore Opere e Lavori Pubblici

Gruppo di lavoro Comune di Salerno:	Gruppo di lavoro Partner:
Arch. Filomena D'Amico - Responsabile Ufficio di Piano e progettazione	CNR IRSS (Capofila)
Arch. Silvia Napoli - Settore Risorse Comunitarie	Prof. Arch. Luigi Fusco Grand
Arch. Maria Luisa Ferro, Ufficio di Piano e progettazione	Arch. Antonio Grassano
Ing. Fabio Campisi, Settore Opere e Lavori Pubblici	
Geom. Ida Parisi - Settore Mobilità urbana, trasporti e Manutenzioni	UNI Pagano
Geom. Lucia Rondiale, Ufficio di Piano e progettazione	Prof. Ing. Francesco Fabbrocio
Geom. Antonio Gasfano, Settore Manutenzione del Patrimonio Edilizio	