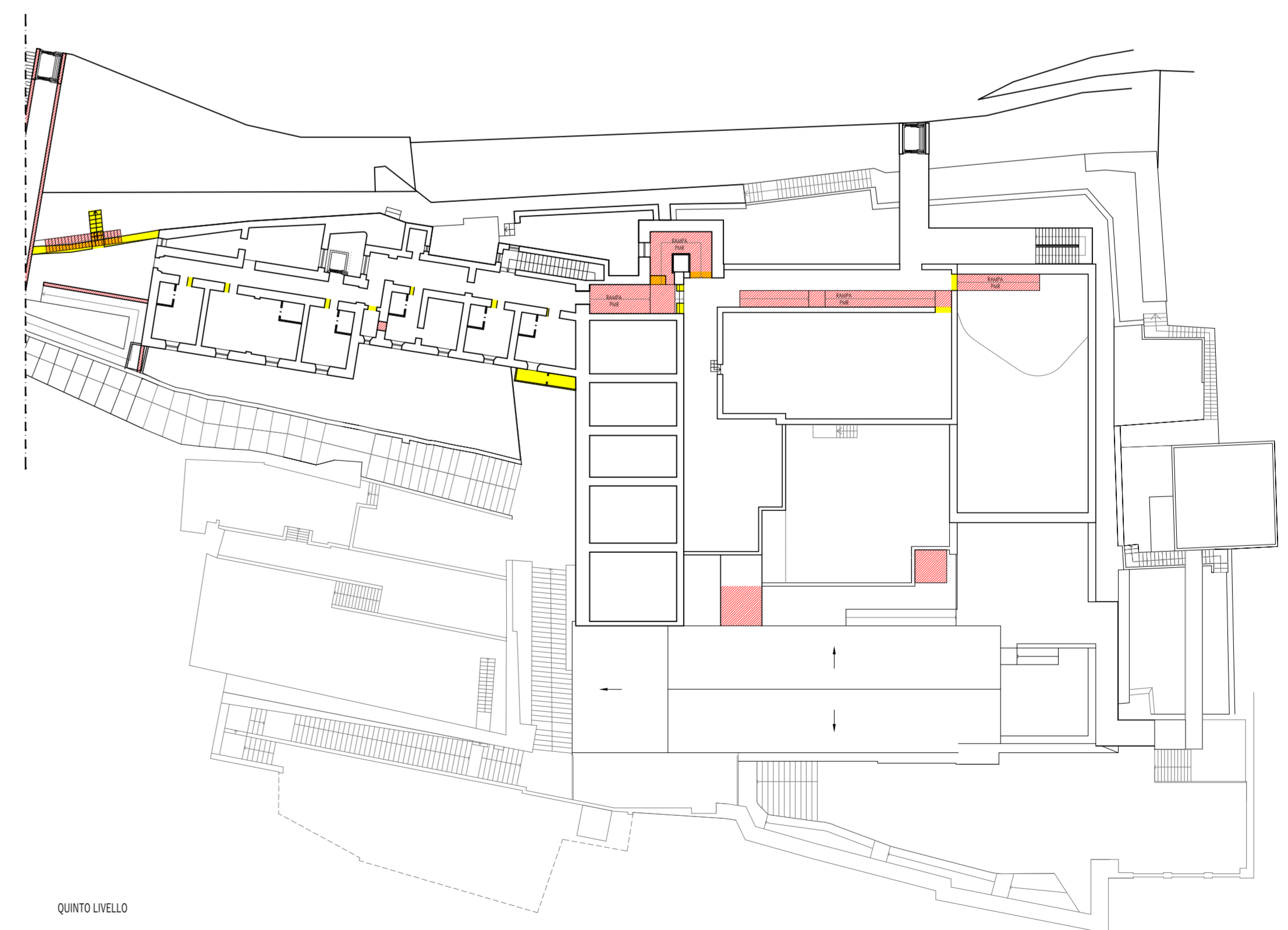
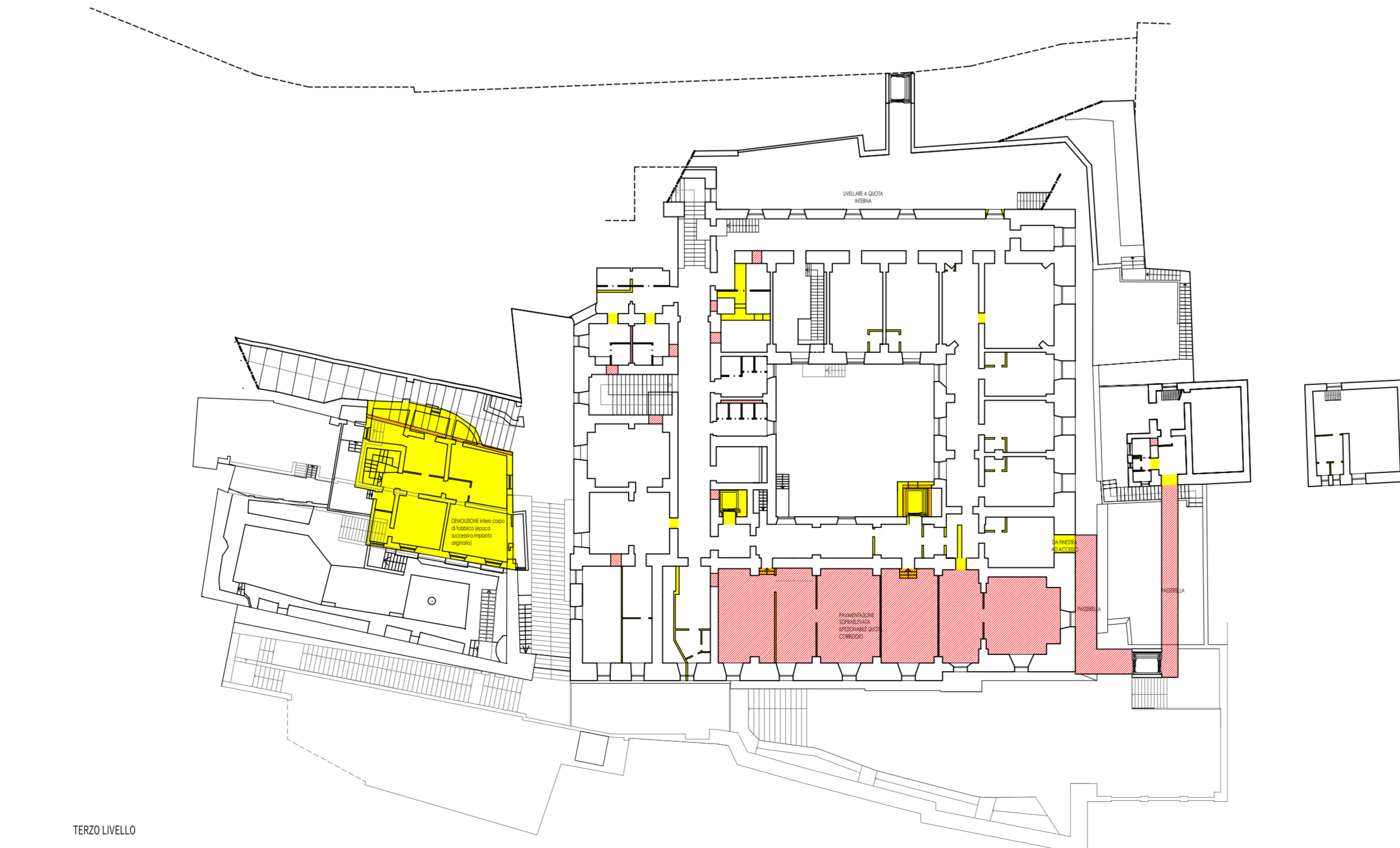
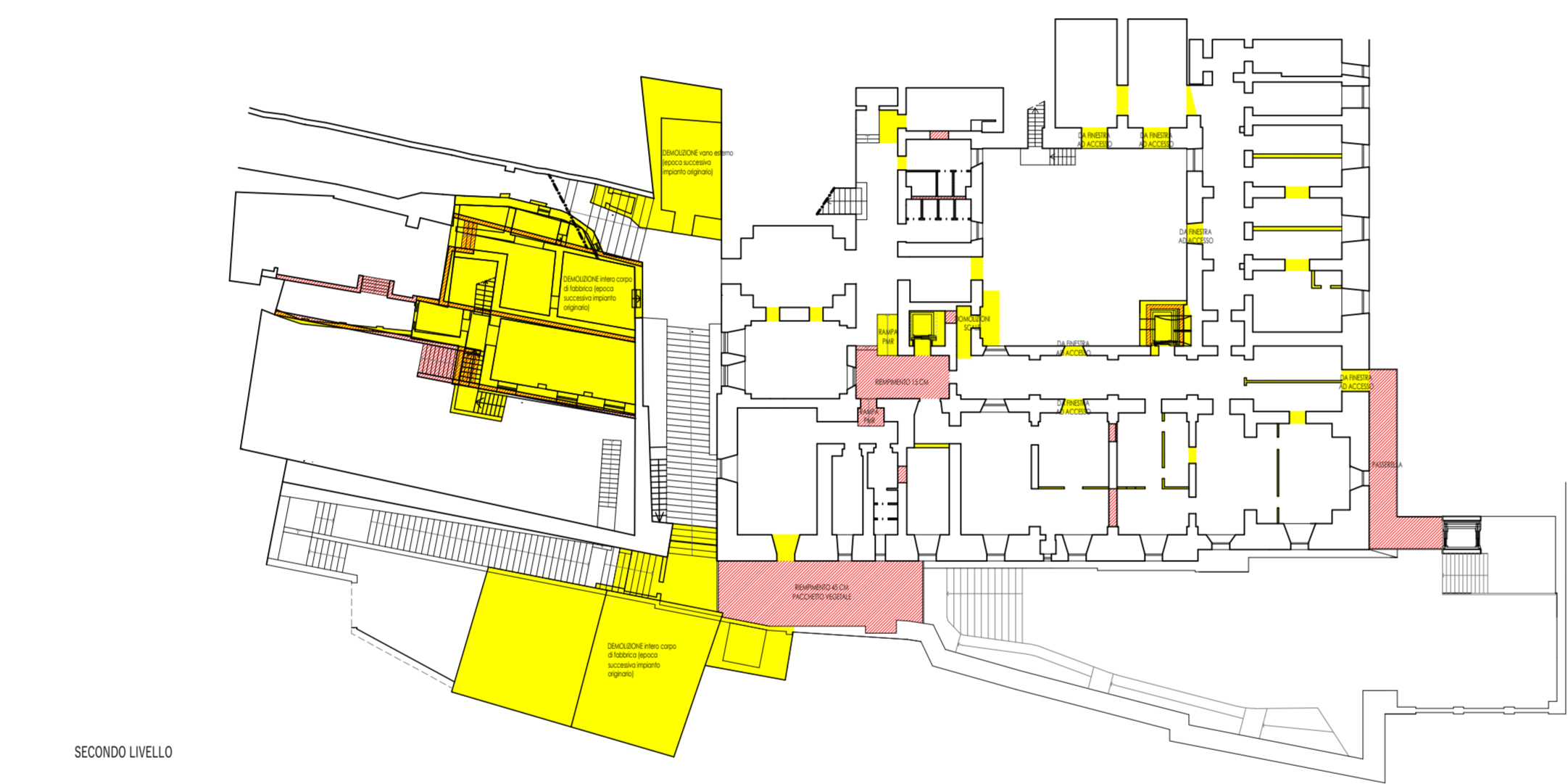
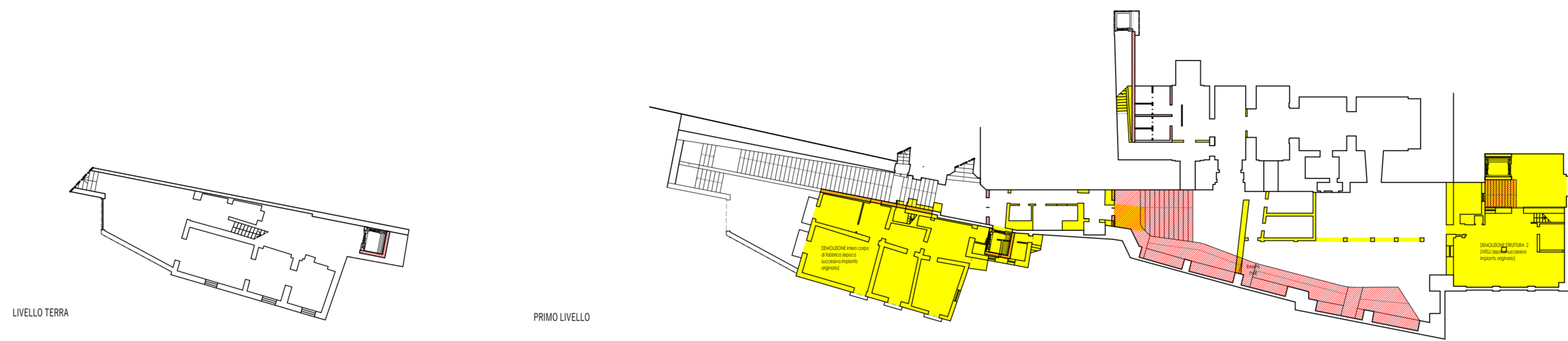
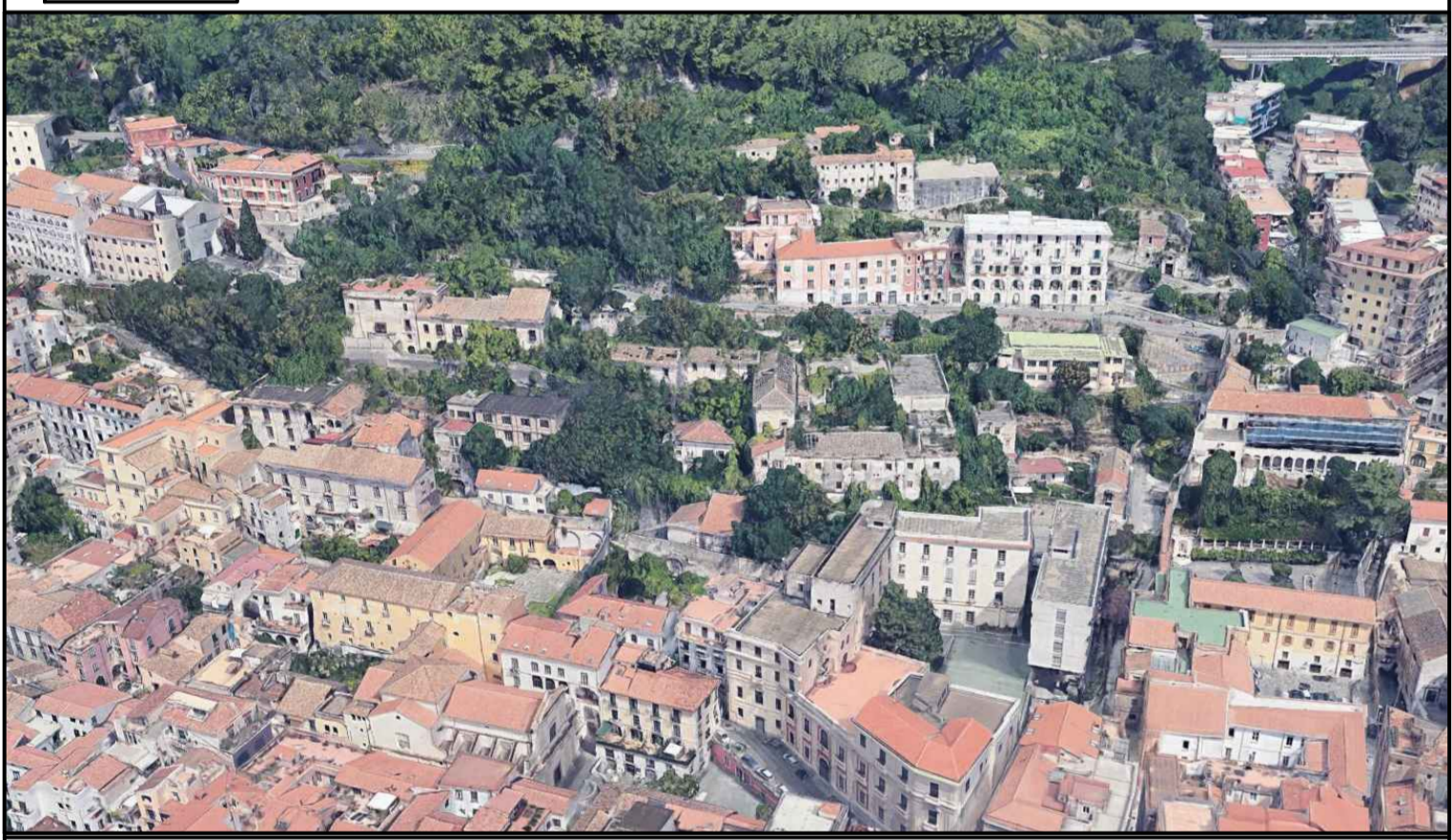


SAN FRANCESCO		
LIVELLO	VOLUME DEMOLIZIONI	VOLUME COSTRUZIONI
0		15,72
1	477,4	101,1
2	1285	257,03
3	929	202,5
4	175,8	1857,5
5		43,5
TOTALE	2847,2	2476,75



COMUNE DI SALERNO



"INTERVENTI DI RIQUALIFICAZIONE E RIFUNZIONALIZZAZIONE DI SITI PER LA CREAZIONE DI ECOSISTEMI DELL'INNOVAZIONE NEL MEZZOGIORNO - HUB DI INNOVAZIONE CITTÀ CIRCOLARE E DELLA SALUTE" PFFE

Elaborato	D.5	D. Elaborati grafici generali - Progetto CONVENTO DI SAN FRANCESCO SCHEMA DEMOLIZIONI E COSTRUZIONI
data	Marzo 2022	

Responsabile dell'attuazione: Dott. Raffaele Lupacchini_Direttore Settore Risorse Comunitarie e controllo di gestione
 Responsabile unico del procedimento: Ing. Giovanni Micillo_Direttore Settore Opere e Lavori Pubblici

Gruppo di lavoro Comune di Salerno:	Gruppo di lavoro Partner:
Arch. Filomena D'Amico - Responsabile Ufficio di Piano e progettazione	CNR IRSS (Capofila)
Arch. Silvia Napoli - Settore Risorse Comunitarie	Prof. Arch. Luigi Fusco Grand
Arch. Maria Luisa Ferro, Ufficio di Piano e progettazione	Arch. Antonio Gravagnolo
Ing. Fabio Campisi, Settore Opere e Lavori Pubblici	
Geom. Ida Parisi - Settore Mobilità urbana, trasporti e Manutenzioni	UNI Pagano
Geom. Lucia Riondelle, Ufficio di Piano e progettazione	Prof. Ing. Francesco Fabbrocio
Geom. Antonio Gaspari, Settore Manutenzione del Patrimonio Edilizio	