

Piano della Mobilità Elettrica per la città di Salerno

#SalernoElettrica Allegato 2

Mappe tematiche relative al numero di punti di ricarica stimato e all'ipotesi di redistribuzione

CIG Z0A3109F7C

Responsible Division:	Responsible Unit:	Document Type:	Distribution Status:	Document State:
PTV	PTV SIS	Piano	Condiviso con il Cliente	Final
Prepared	PTV Sistema PTV _____		_____	05.01.2023
Verified	Ing. Fabio Ingretolli PTV PM _____		_____	05.01.2023
Approved	Dott. Ida Parisi RUP _____		_____	
	Nome / Titolo, Gruppo		Firma	Data
Il presente documento e il suo contenuto sono di proprietà di PTV Group o delle sue controllate. Questo documento contiene informazioni riservate di proprietà. La riproduzione, la distribuzione, l'utilizzo o la comunicazione di questo documento o di qualsiasi parte di esso, senza espressa autorizzazione, è severamente vietata. I trasgressori saranno ritenuti responsabili per il pagamento dei danni.		Identity Number: PTV/SA/FI/006		
		Revision: 2.0		Language: IT

Revisioni

Versione	Modificato	Data	Descrizione
1.0	PTV SIS	30.11.2022	Allegato-Mappe tematiche
2.0	PTV SIS	05.01.2023	Allegato-Mappe tematiche - finale

L'ultima versione di questo documento sostituisce tutte le versioni precedenti.

Indice figure

Figura 1- Numero e distribuzione dei punti di ricarica per zona- Strategia di intervento 1 4
 Figura 2- Numero e distribuzione dei punti di ricarica per zona- Strategia di intervento 2 5
 Figura 3- Numero e distribuzione dei punti di ricarica per zona- Strategia di intervento 3 6
 Figura 4- Zone critiche sprovviste di aree di sosta fuori strada 7
 Figura 5- Ipotesi di redistribuzione e numero punti di ricarica per zona- Strategia di intervento 1..... 8
 Figura 6- Zone critiche individuate applicando l'ipotesi di redistribuzione alla strategia di intervento 1..... 9
 Figura 7- Ipotesi di redistribuzione e numero punti di ricarica per zona- Strategia di intervento 2..... 10
 Figura 8- Zone critiche individuate applicando l'ipotesi di redistribuzione alla strategia di intervento 2..... 11
 Figura 9- Ipotesi di redistribuzione e numero punti di ricarica per zona- Strategia di intervento 3..... 12
 Figura 10- Zone critiche individuate applicando l'ipotesi di redistribuzione alla strategia di intervento 3..... 13



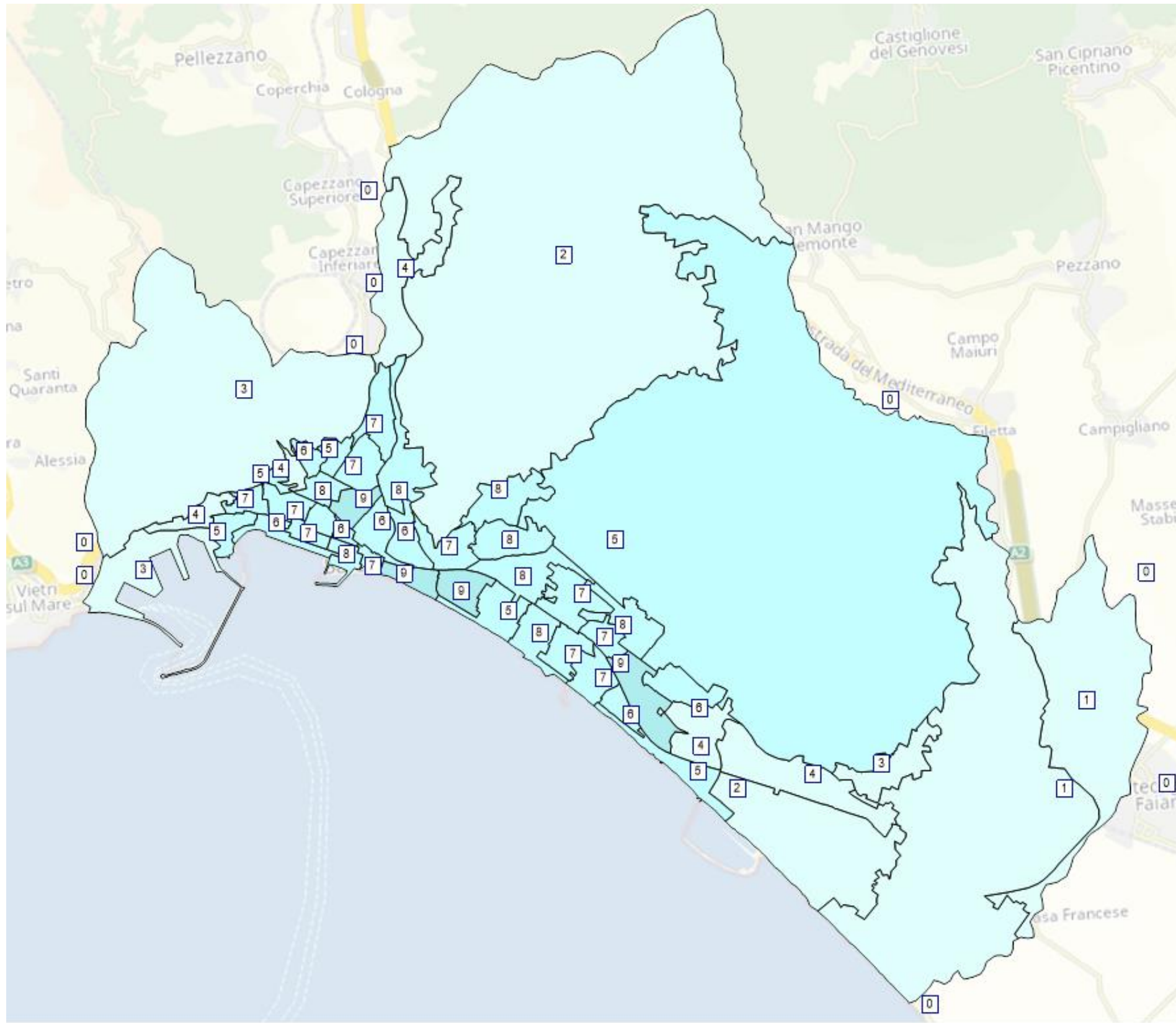


Figura 1- Numero e distribuzione dei punti di ricarica per zona- Strategia di intervento 1

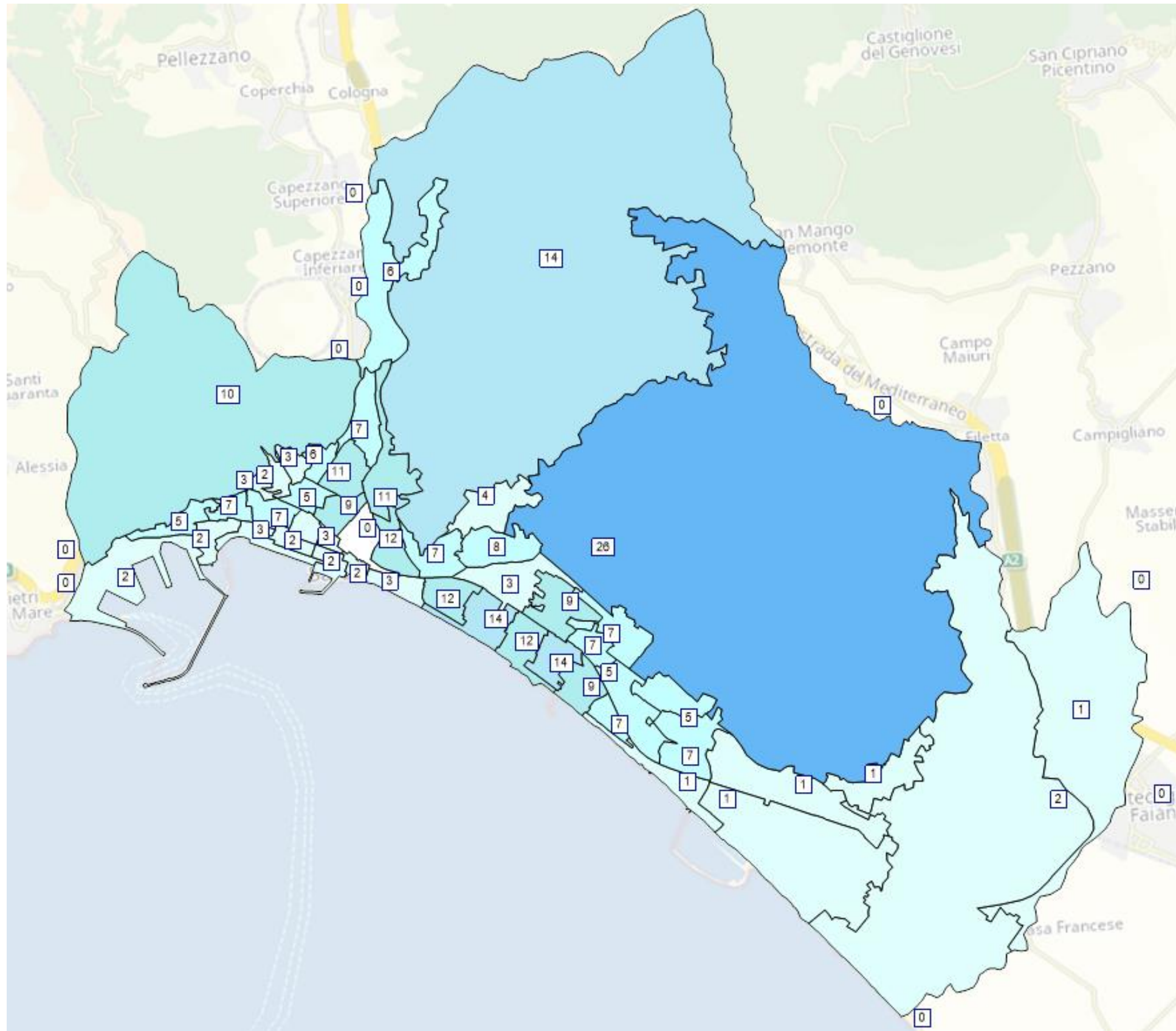


Figura 2- Numero e distribuzione dei punti di ricarica per zona- Strategia di intervento 2

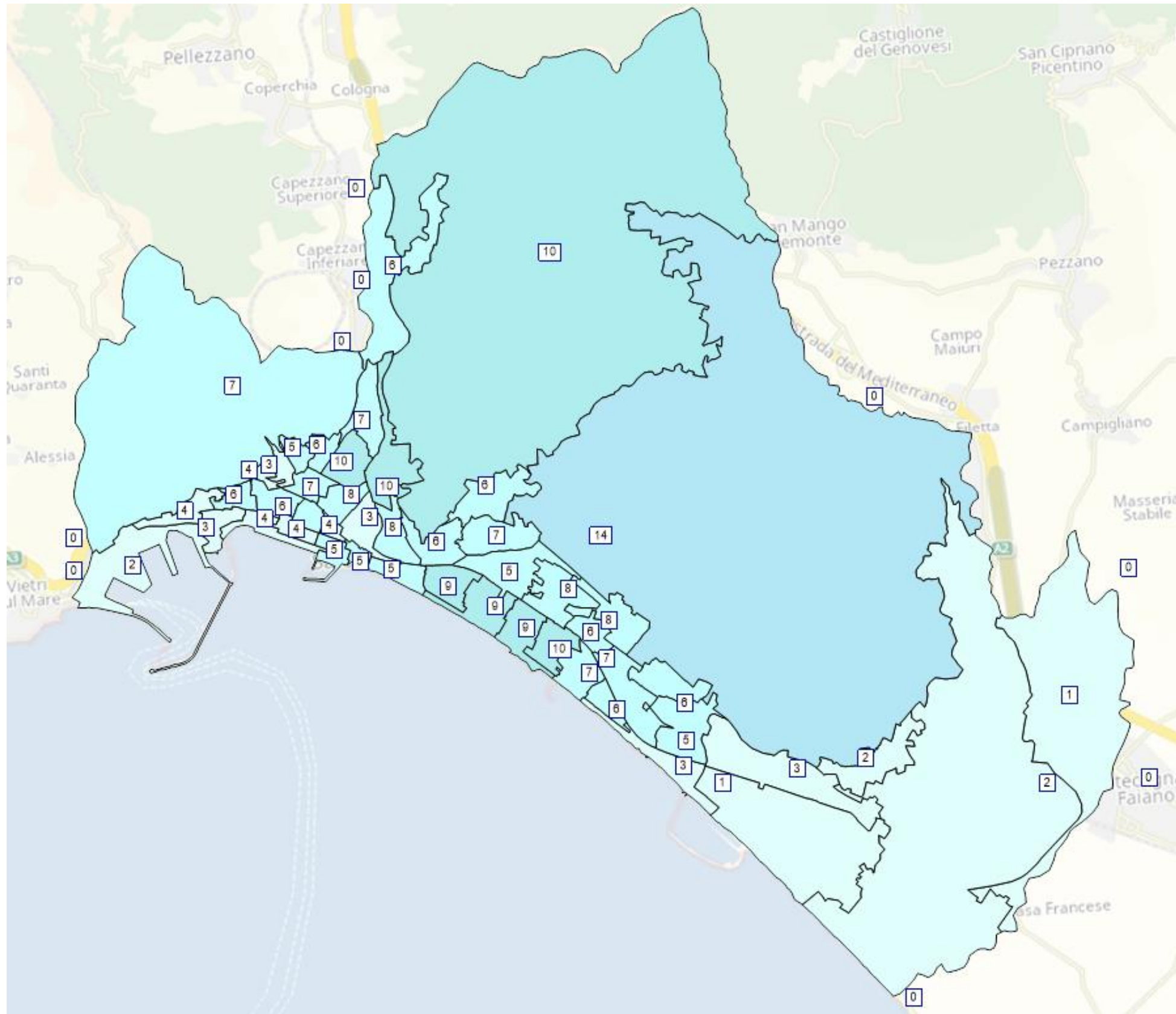


Figura 3- Numero e distribuzione dei punti di ricarica per zona- Strategia di intervento 3

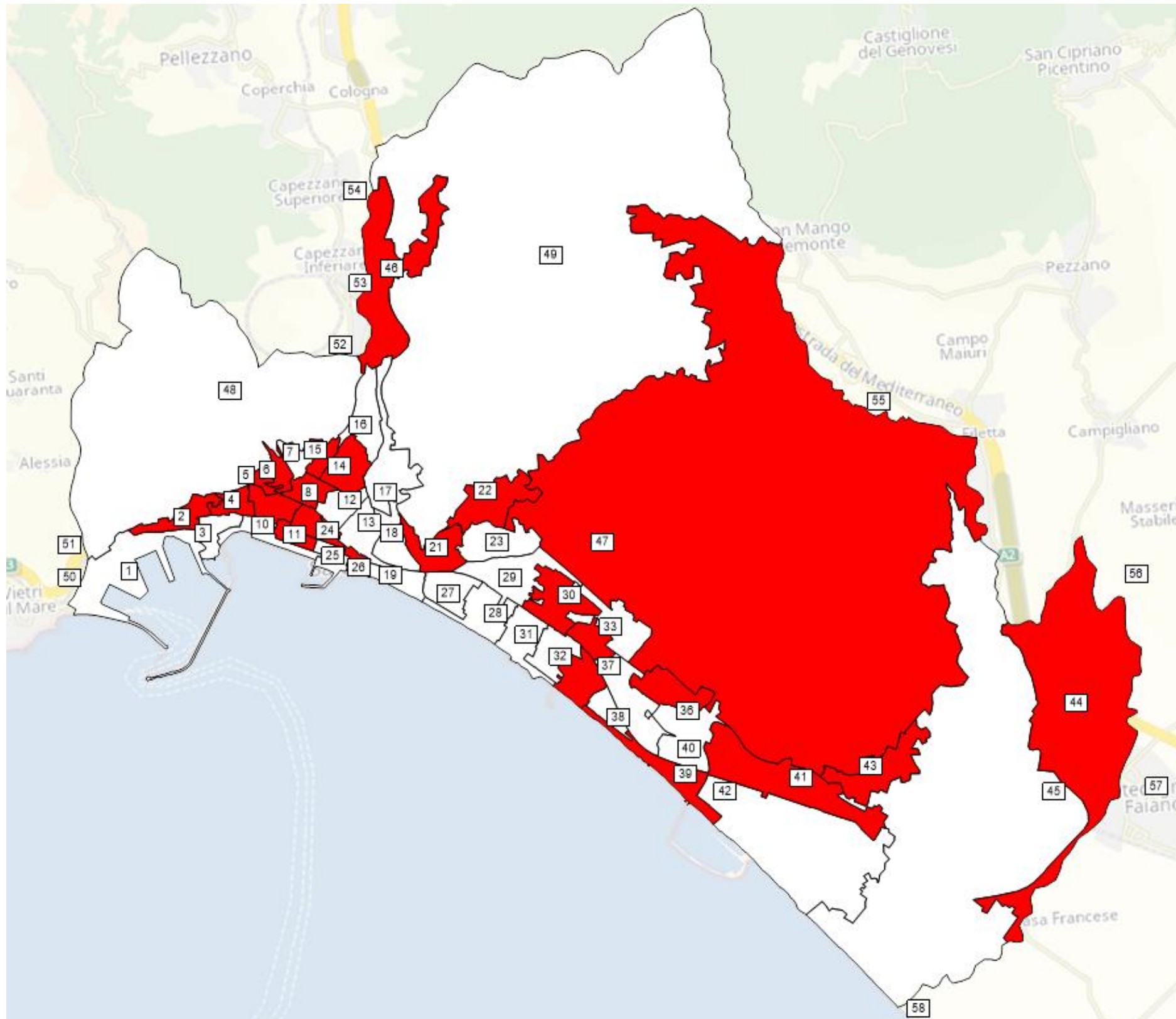


Figura 4- Zone critiche provviste di aree di sosta fuori strada

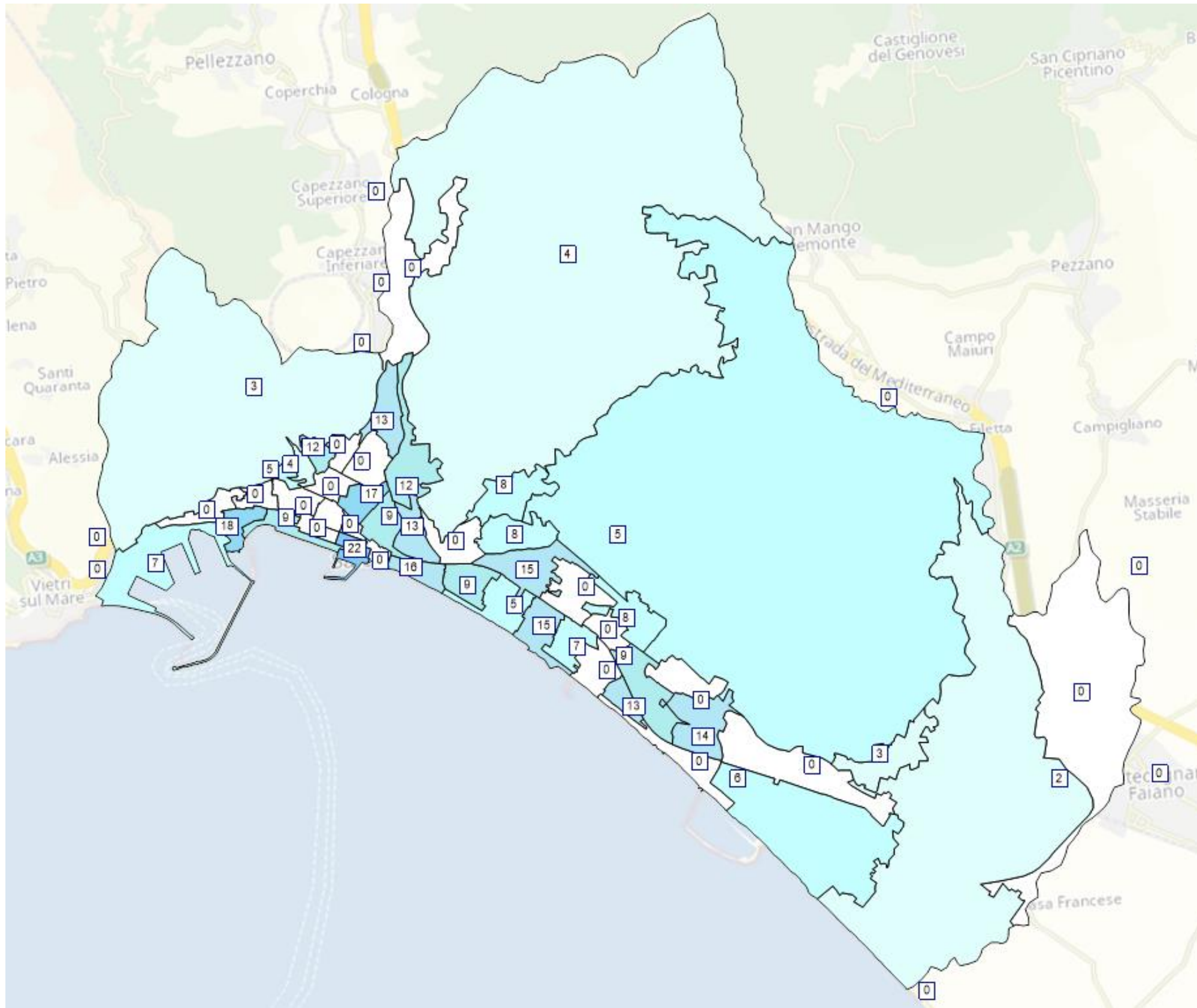


Figura 5- Ipotesi di redistribuzione e numero punti di ricarica per zona- Strategia di intervento 1

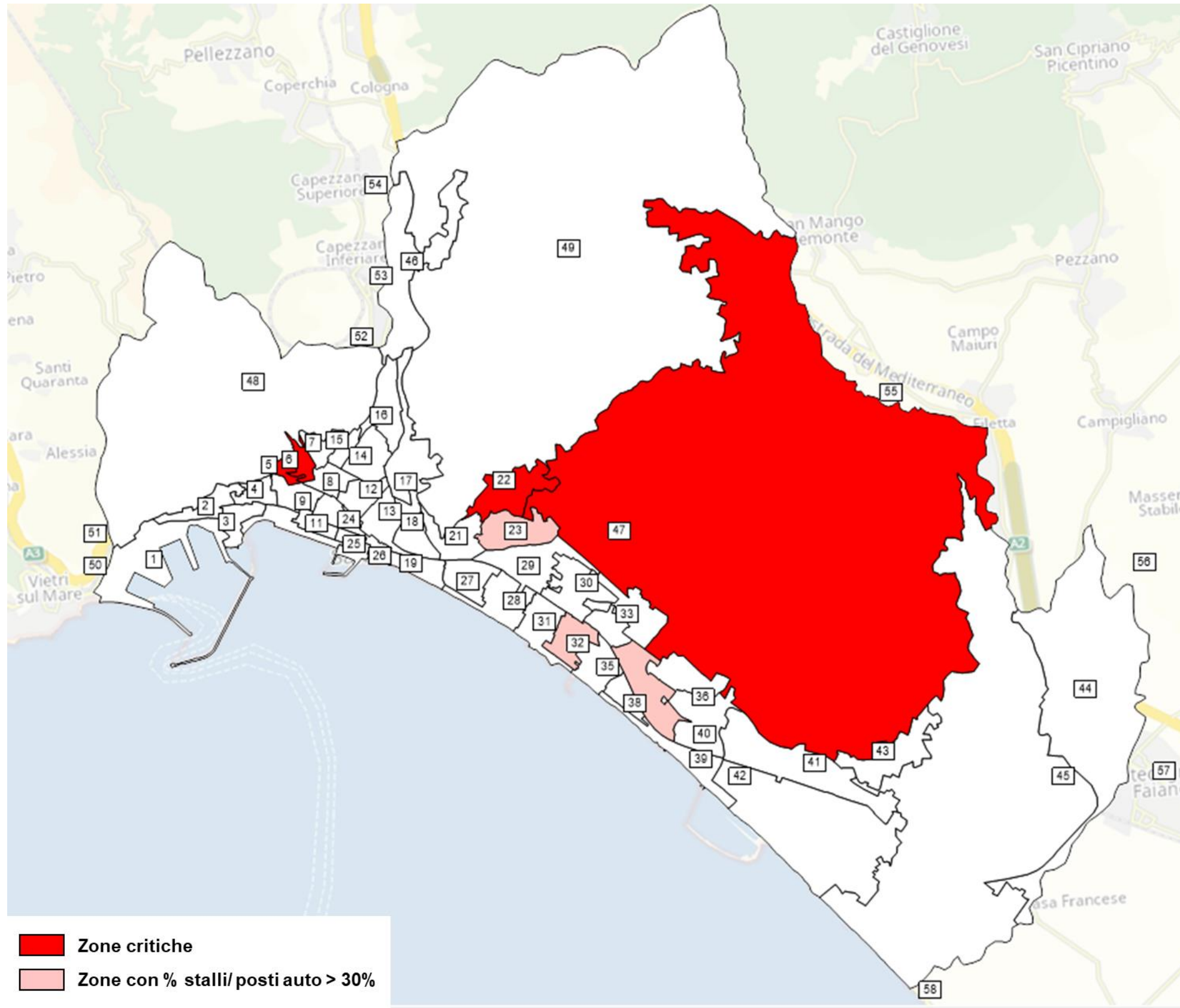


Figura 6- Zone critiche individuate applicando l'ipotesi di redistribuzione alla strategia di intervento 1

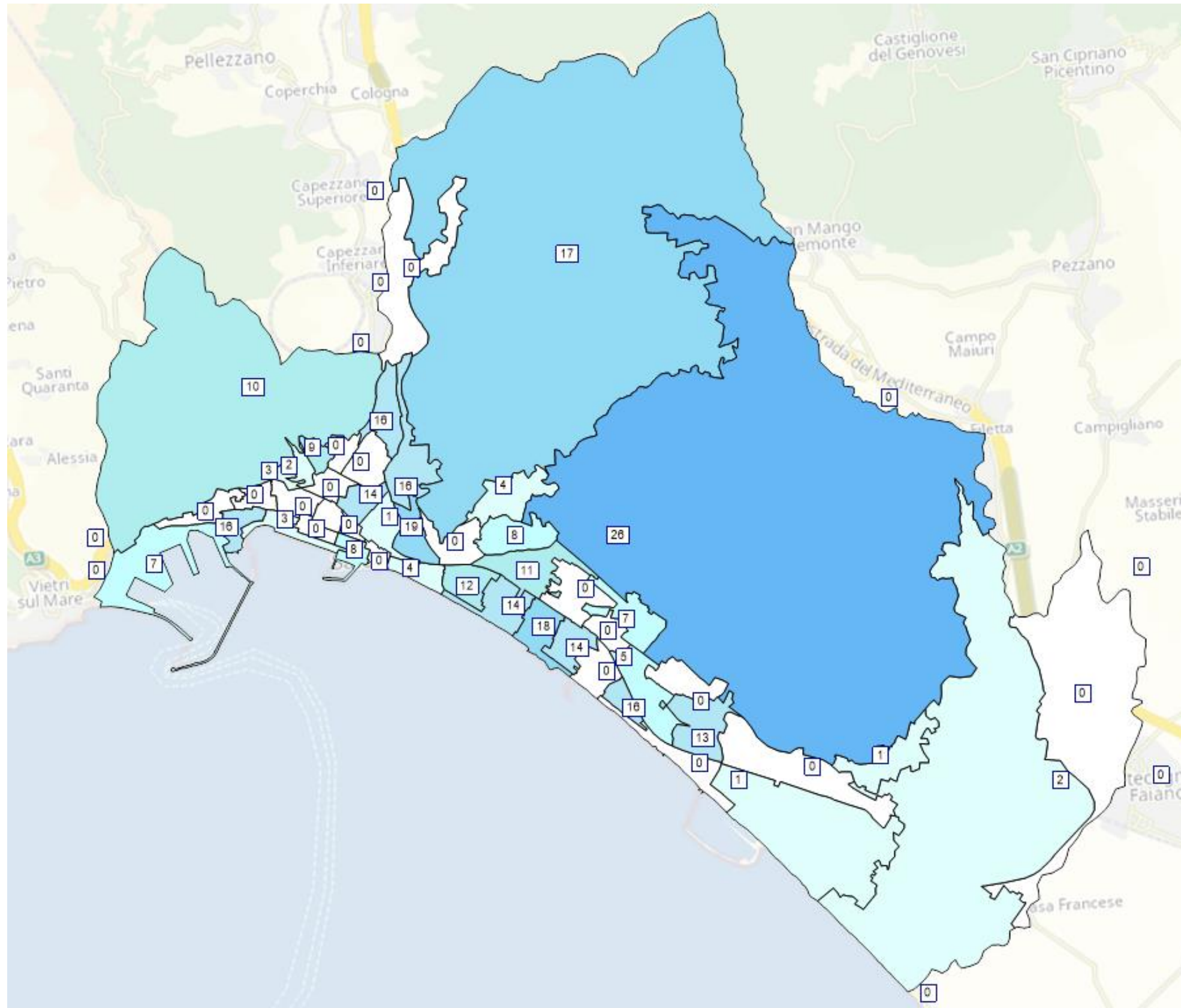


Figura 7- Ipotesi di redistribuzione e numero punti di ricarica per zona- Strategia di intervento 2

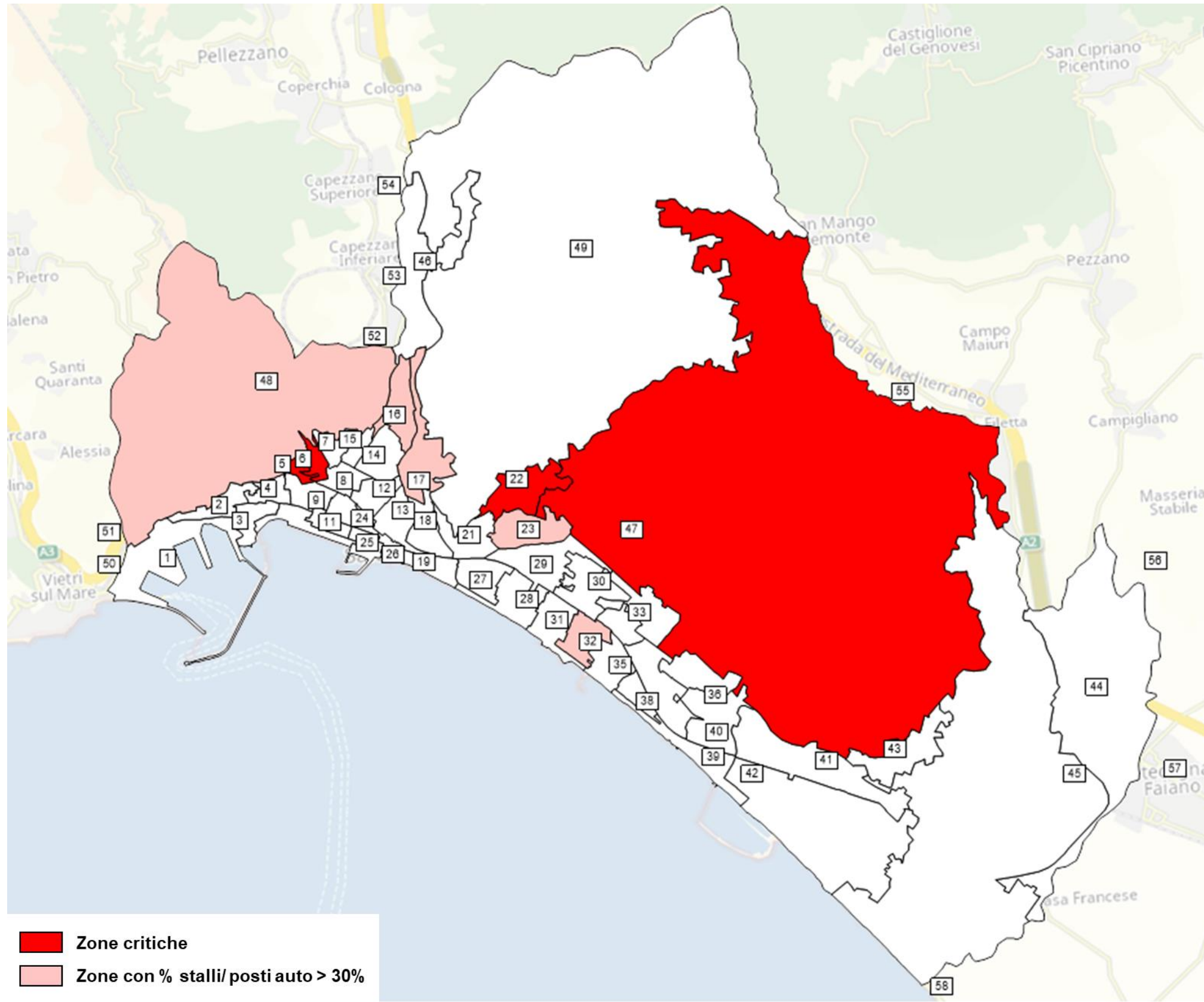


Figura 8- Zone critiche individuate applicando l'ipotesi di redistribuzione alla strategia di intervento 2

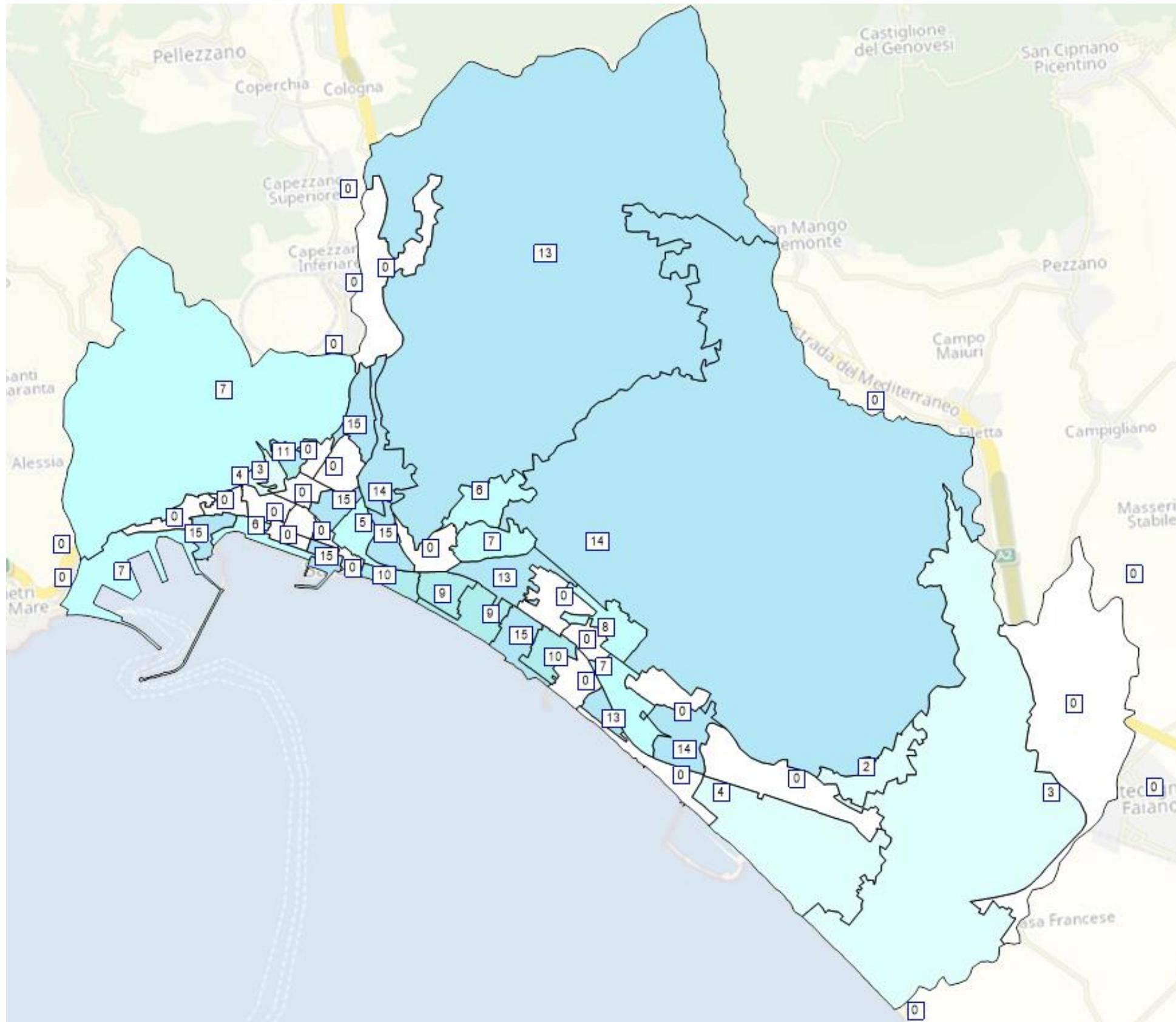


Figura 9- Ipotesi di redistribuzione e numero punti di ricarica per zona- Strategia di intervento 3

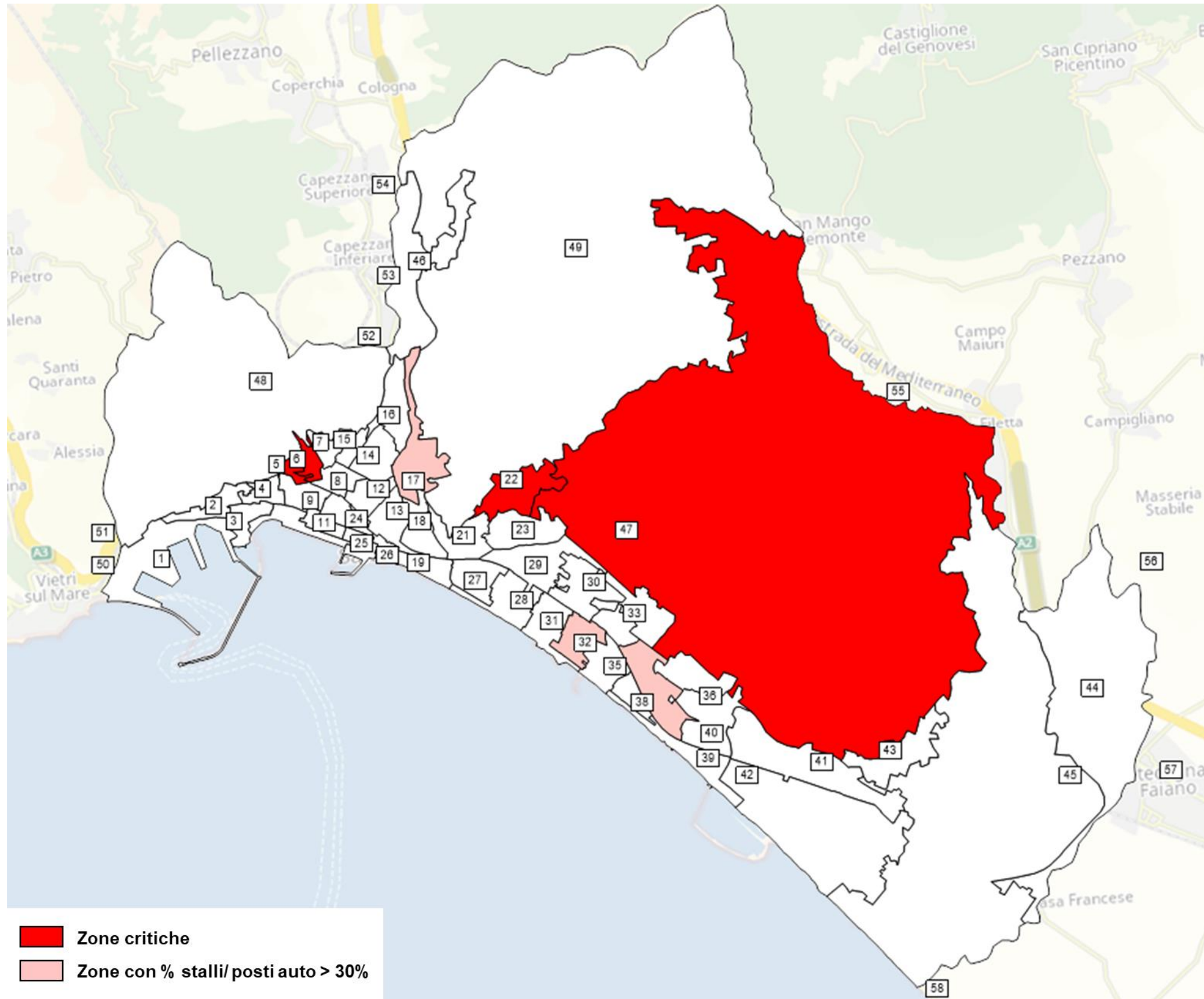


Figura 10- Zone critiche individuate applicando l'ipotesi di redistribuzione alla strategia di intervento 3