

NOTE AL PROGETTO ESECUTIVO ARCHITETTONICO:

Tutti gli elaborati generali sono stati redatti per consentire una visione di insieme del progetto e per consentire l'individuazione degli elaborati a scala maggiore. In caso di discordanza tra gli elaborati, prevalgono le informazioni contenute negli elaborati a scala maggiore.

Le quote indicate dovranno essere verificate e fatte proprie dall'Impresa. Eventuali discordanze significative dovranno essere immediatamente comunicate alla Direzione Lavori ed ai progettisti prima di procedere.

Le indicazioni riportate in merito alle strutture sono da ritenersi qualitative: fare riferimento al progetto esecutivo strutture (elaborati ST).

Le indicazioni riportate in merito agli impianti meccanici sono da ritenersi qualitative: fare riferimento al progetto esecutivo impianti meccanici (elaborati IM).

Le indicazioni riportate in merito agli impianti elettrici sono da ritenersi qualitative: fare riferimento al progetto esecutivo impianti elettrici (elaborati IE).

Per quanto riguarda il posizionamento dei corpi illuminanti, i disegni costruttivi che saranno redatti dal fornitore dovranno tenere conto di quanto riportato negli elaborati architettonici e dovranno essere verificati dal progettista impianti elettrici per quanto riguarda il rispetto delle richieste prestazionali.

Gli arredi sono rappresentati per verificare l'arredabilità degli ambienti e non sono compresi nell'appalto di costruzione.

N.	Descrizione	Data

Comune di Salerno

RIQUALIFICAZIONE SITO PREFABBRICATI VIA DEGLI ETRUSCHI
 CIG 81896801BC
 CUP I581116000160001
 Progetto ESECUTIVO



Committente
 Comune di Salerno
 Via Roma
 84121 Salerno (SA)

Resp. unico procedimento
 Arch. Fabrizio Vito

Raggruppamento temporaneo progettisti

Progetto Architettonico e coordinamento
 Mario Cucinella Architects Srl
 via F. Flora, 6 40129 Bologna Italia
 T +39 051 631 3381 F +39 051 631 3316
 mca@mcarchitects.it
 www.mcarchitects.it
 Certif. UNI EN ISO 9001:2008 n°91580



Progetto Strutture, Impianti e Direzione lavori strutture
 Ing. Angelo Fortunato
 via Casa Scuooppo 15 84135 Salerno (SA)
 ing.angelofortunato@gmail.com

Direzione Lavori Generale
 Arch. Roberta Pastore
 Viale Wagner 28 84131 Salerno (SA)
 roberta.pastore22@gmail.com

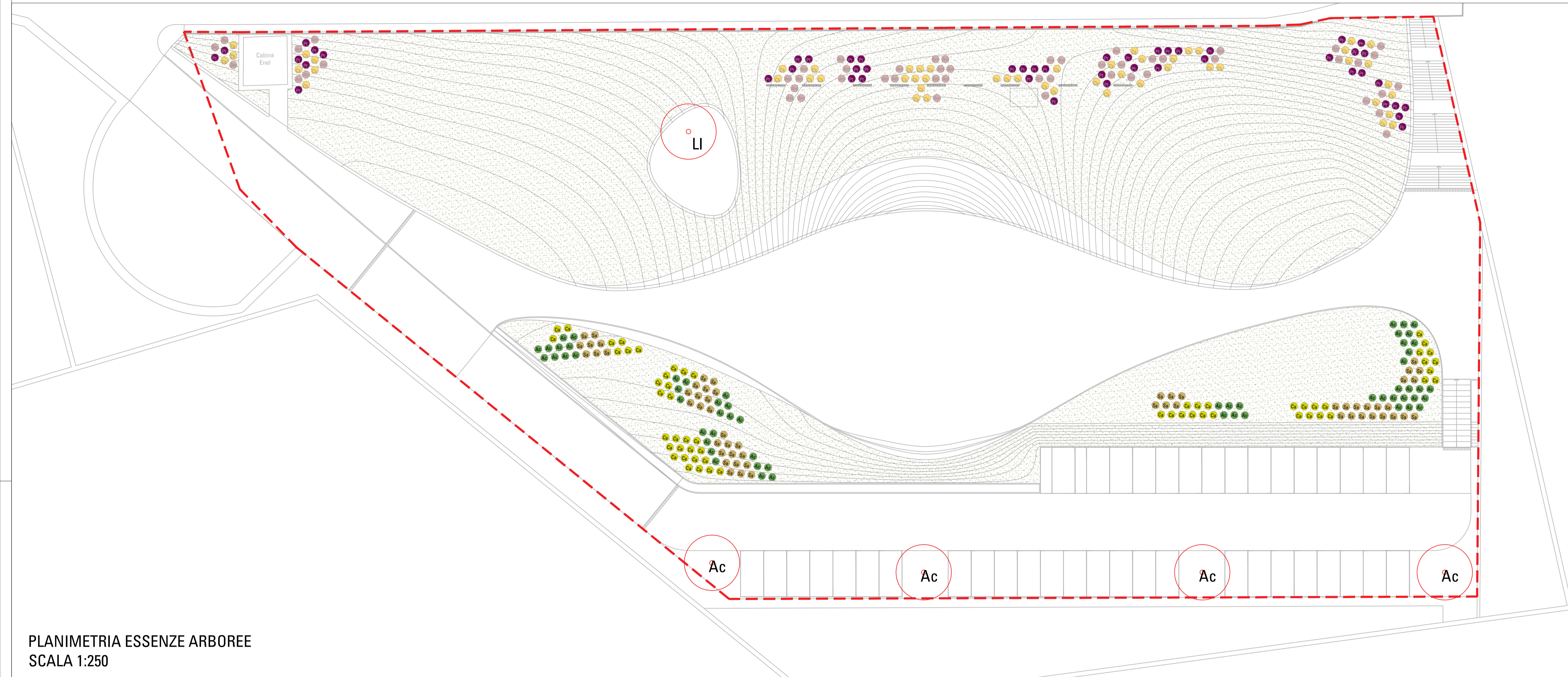
Geologo
 Dott. Settimio Olivieri
 Via XXI aprile 4 84091 Battipaglia (SA)
 settimio.olivieri@libero.it

Titolo tavola

PROGETTO ARCHITETTONICO PLANIMETRIA SPECIE ARBOREE

Nome file	Dis.	Contr.	Appr.
REV_E_A_2104	MB	MD	MC

Data	Scala	Tipo	Rev	N. tavola
19/09/2017	1:250	A	00	2104



PLANIMETRIA ESSENZE ARBOREE
 SCALA 1:250

LEGENDA

- ALBERI**
- LI: Ligustrum lucidum
 - Ac: Acer campestre
- ARBUSTI - GRUPPO A**
- Ac: Panicum virgatum 'Shenandoah'
 - Ca: Calamagrostis acutiflora
 - Sa: Sesleria albicans
- ARBUSTI - GRUPPO B**
- Pt: Pittosporum tobira 'Nana'
 - Cs: Cistus salvifolius
 - Am: Astragalus massiliensis

ALBERI



Ligustrum lucidum



Acer campestre

ARBUSTI - GRUPPO A



Panicum virgatum 'Shenandoah'



Calamagrostis acutiflora

ARBUSTI - GRUPPO B



Pittosporum tobira 'Nana'



Sesleria albicans



Cistus salvifolius



Astragalus massiliensis