



COMUNE DI SALERNO
ASSESSORATO ALL'URBANISTICA



PIANO REGOLATORE GENERALE

ORIOI BOHIGAS - ALBERT PUIGDOMÈNECH

MBM ARQUITECTES S.A.
JOSEP MARTORELL
ORIOI BOHIGAS
DAVID MACLAY
DANI CAPELLA
FRANCS GUAL

STRUTTURA SPECIALE UFFICIO DI PIANO
ECOLE DI FELIPPO - VIA 20 11 1989 - BANCA DI ROBERTO - VIA 20 11 1989 -
Bilgeant
Francesca D'Amico
Francesco Siano
Franco Siano
Responsabile Amministrativo

STATO DI FATTO
NOVEMBRE 2002

C	SISTEMA INSEDIATIVO
C2	IL TESSUTO URBANO EDILIZIO ESISTENTE
C2.7	LE ATTREZZATURE DI INTERESSE COLLETTIVO

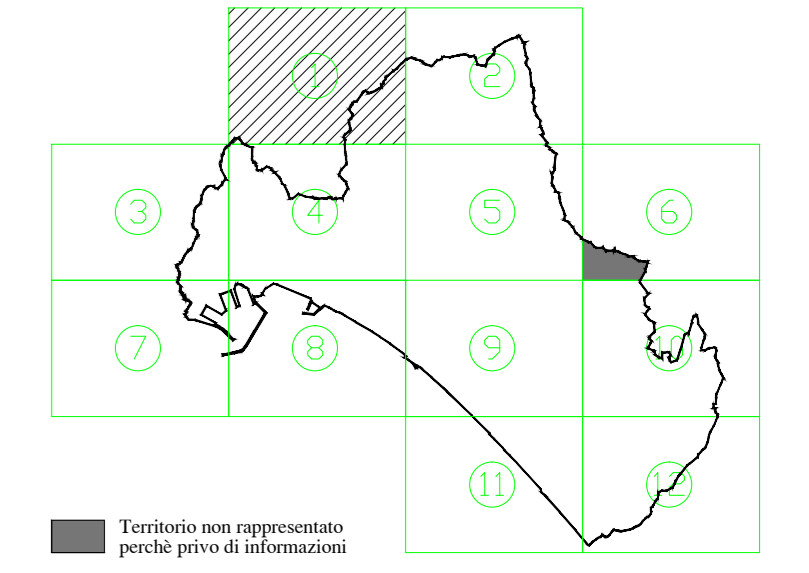
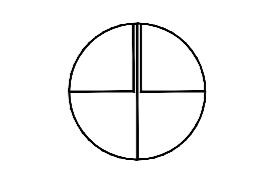
L'ASSESSORE ALL'URBANISTICA
Fausto Martino

IL DIRETTORE DI SETTORE
Banca Di Roberto

IL SINDACO
Mario De Rose

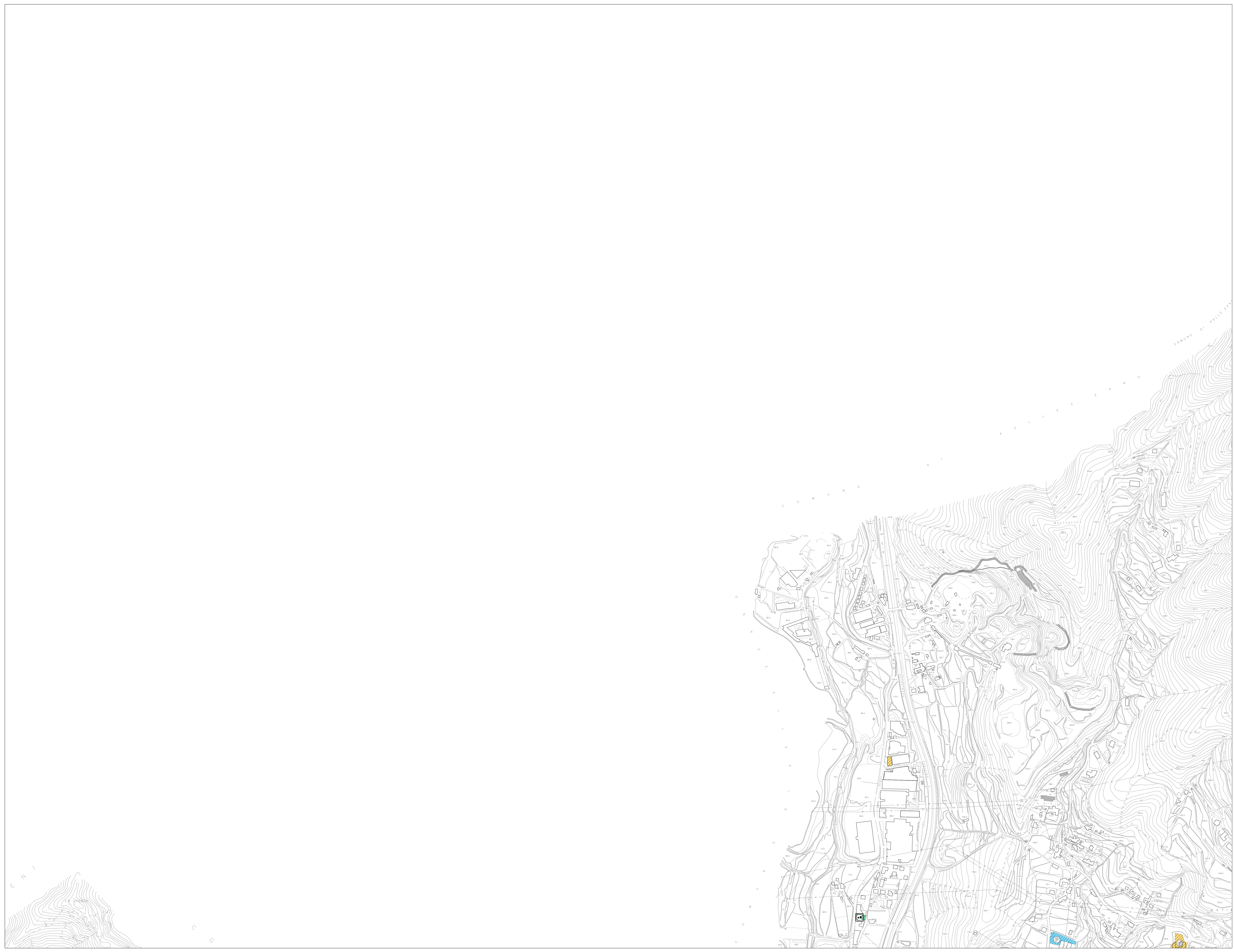
Legenda

- attrezzature pubbliche
- attrezzature private
- situazione
- ▲ asilo nido
- ▲ scuola materna
- scuola elementare
- interesse comune
- provincia
- municipio
- stazione ferroviaria
- stazione metropolitana
- stazione autobus
- collegamenti meccanici
- ospedale
- attrezzatura sanitaria
- attrezzatura religiosa
- attrezzatura militare
- tribunale
- posto commerciale
- posto turistico
- biblioteca
- centro polivalente
- socio-ricreativa
- verde e sport
- parco urbano
- villa comunale
- verde attrezzato
- area attrezzata pedonale
- parco giochi
- stadio comunale
- palazzetto sport
- campi polivalenti
- parcheggio
- parcheggio pubblico
- attrezzature miste
- esistenti
- in disuso
- con uso improprio
- in corso di realizzazione
- non realizzati - procedure amministrative concluse -
- non realizzati - diritti giuridici acquisiti -
- scuola media
- scuola superiore
- provveditorato agli studi
- struttura assistenziale
- ufficio amministrativo od altro
- ufficio postale
- ufficio comunale
- museo
- area archeologica
- casello
- teatro
- cinema
- emittente televisiva
- mercato
- stabilimento balneare
- centrale elettrica
- depuratore
- cimitero
- palestra
- campo di calcio o calcio
- piscina
- discipline nautiche
- pattinaggio
- tennis
- campo bocce



Scala 1 : 4.000

Cartografia numerica
Ripresa aerea 1992
Controllo ai sensi della Legge n° 48 del 22/1/94
Nella sede alla diffusione dell'U.C.M. n° 298 del 1994
Aggiornamenti cartografici a cura della
Struttura Speciale Ufficio di Piano - Comune di Salerno



PIANO REGOLATORE GENERALE

ORIGI BOHIGAS - ALBERT PUIGDOMÈNECH

MBM ARCHITECTES S.A.

 JOSEP MARTORELL

 ORIOL BOHIGAS

 DAVID MACLAY

 ORIOL CASTELLÀ

 FRANCESC GUAL

STRUTTURA SPECIALE UFFICIO DI PIANO

 ECCELE DI FELIPPO - Via 20/11/1982 - BANCA DI ROBERTO - Via 20/11/1982

 Dirigenti

 Francesco D'Amico

 Francesco Siano

 Responsabile Amministrativo

STATO DI FATTO
NOVEMBRE 2002

C	SISTEMA INSEDIATIVO
C2	IL TESSUTO URBANO EDILIZIO ESISTENTE
C2.7	LE ATTREZZATURE DI INTERESSE COLLETTIVO

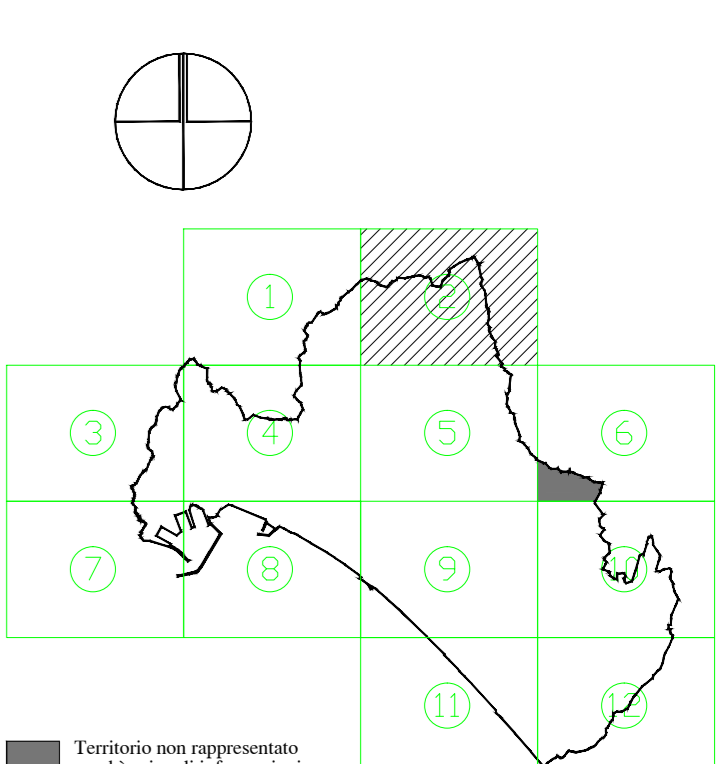
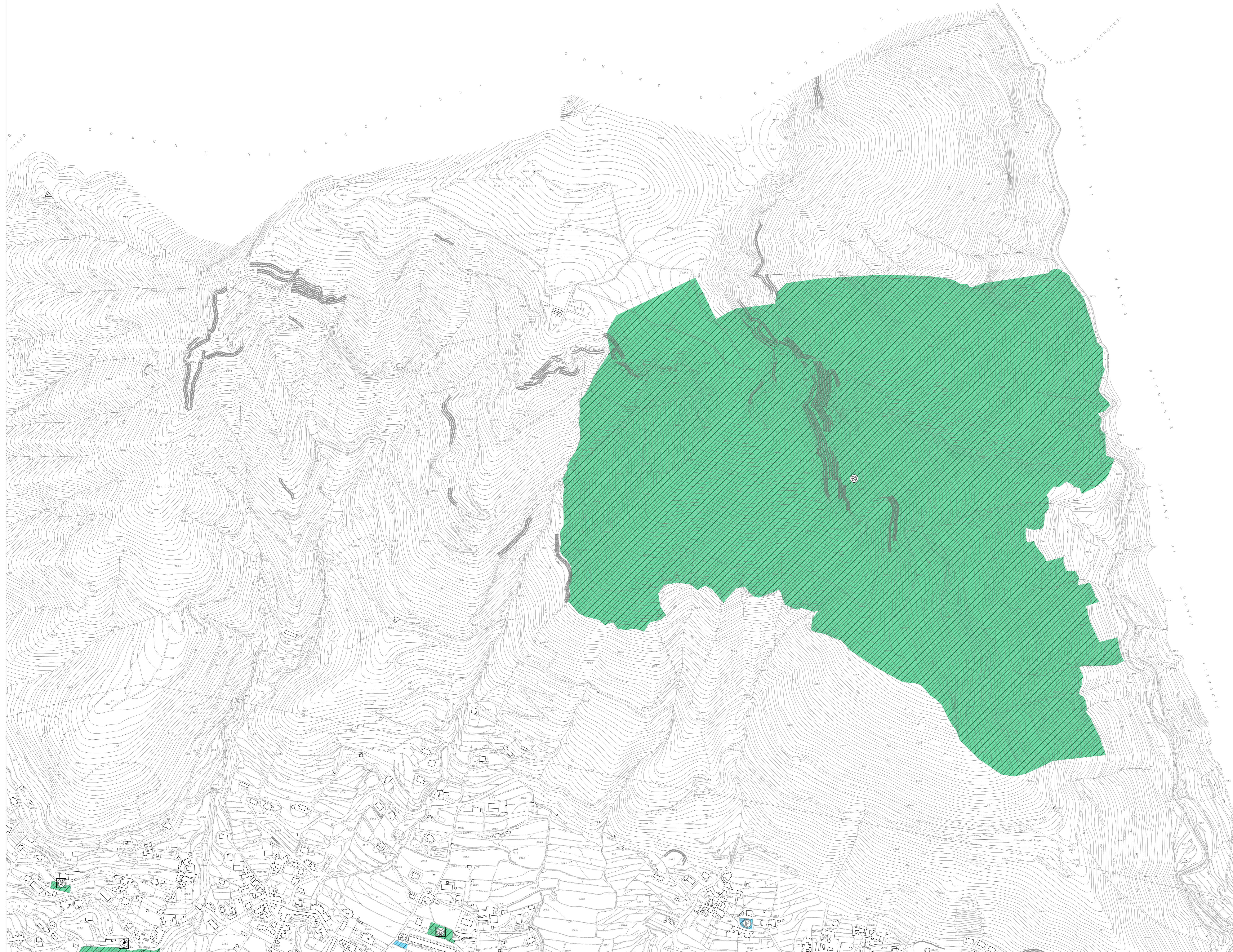
L'ASSESSORE ALL'URBANISTICA Fausto Martino

IL DIRETTORE DI SETTORE Banca Di Roberto

IL SINDACO Marco De Base

Legenda

- attrezzature pubbliche
- attrezzature private
- situazione
- ▲ asilo nido
- ▲ scuola elementare
- interesse comune
- verde e sport
- parco urbano
- villa comunale
- verde attrezzato
- area attrezzata pedonale
- parco giochi
- stadio comunale
- palazzetto sport
- campi polivalenti
- parcheggio
- parcheggio pubblico
- attrezzature miste
- esistenti
- in dissesto
- con uso improprio
- in corso di realizzazione
- non realizzati - procedure amministrative concluse
- non realizzati - diritti giuridici acquisiti
- scuola media
- scuola superiore
- provvidenziato agli studi
- struttura assistenziale
- ufficio amministrativo ed altro
- ufficio postale
- ufficio comunale
- turistico-ricettiva
- museo
- area archeologica
- casello
- teatro
- cinema
- emittente televisiva
- mercato
- stabilimento balneare
- centrale elettrica
- depuratore
- cimitero
- palestra
- campo di calcio o calcetto
- piscina
- discipline pedonali
- pattinaggio
- tennis
- campo bocce



Scala 1 : 4.000



COMUNE DI SALERNO
ASSESSORATO ALL'URBANISTICA



NUOVA COSCIENZA DI IDENTITÀ
NUOVA ESIGENZA DI URBANITÀ

PIANO REGOLATORE GENERALE

ORIOI BOHIGAS - ALBERT PUIGDOMÈNECH

MBM ARCHITECTES S.A.
JOSEP MARTORELL
ORIOI BOHIGAS
DAVID MACLAY
DANI CAPELLA
FRANCS GIL

STRUTTURA SPECIALE UFFICIO DI PIANO
ECOLE DI FILIPPO - via 20/11/1989 - BANCA DI ROBERTO - via 20/11/1989 -
Rogent
FACOLTA' DI ARCHITETTURA
FRANCESCO SERRA
FRANCESCO SERRA
Responsabile Amministrativo

STATO DI FATTO

NOVEMBRE 2002

C	SISTEMA INSEDIATIVO
C2	IL TESSUTO URBANO EDILIZIO ESISTENTE
C2.7	LE ATTREZZATURE DI INTERESSE COLLETTIVO

L'ASSESSORE ALL'URBANISTICA
Fausto Martino

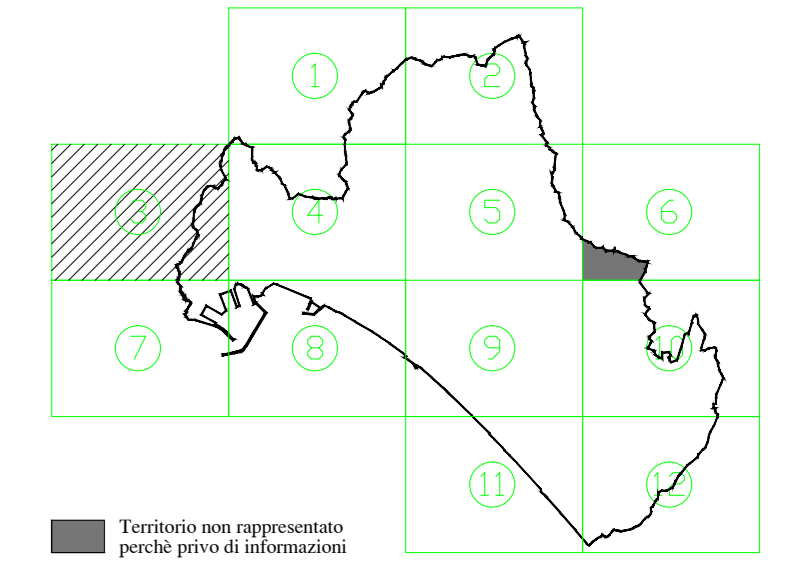
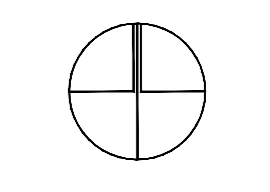
IL DIRETTORE DI SETTORE
Banca Di Roberto

IL SINDACO
Mario De Rose

Legenda

- attrezzature pubbliche
- attrezzature private
- situazione
- ▲ asilo nido
- ▲ scuola materna
- scuola elementare
- scuola media
- scuola superiore
- provvedimento agli studi
- interesse comune
- previncia
- municipio
- stazione ferroviaria
- stazione metropolitana
- stazione autobus
- collegamenti meccanici
- ospedale
- attrezzatura sanitaria
- attrezzatura religiosa
- attrezzatura militare
- tribunale
- posto commerciale
- posto turistico
- biblioteca
- centro polivalente
- socio-ricreativa
- struttura accademica
- ufficio amministrativo ed altro
- ufficio postale
- ufficio comunale
- ufficio comunale
- museo
- area archeologica
- casello
- teatro
- cinema
- emittente televisiva
- mercato
- stabilimento balneare
- centrale elettrica
- depuratore
- cimitero
- verde e sport
- parco urbano
- villa comunale
- verde attrezzato
- area attrezzata pedonale
- parco giochi
- stadio comunale
- palazzetto sport
- campi polivalenti
- palestra
- campo di calcio o calcetto
- piscina
- discipline nautiche
- pattinaggio
- tennis
- campo bocce
- parcheggio
- parcheggio pubblico
- attrezzature miste

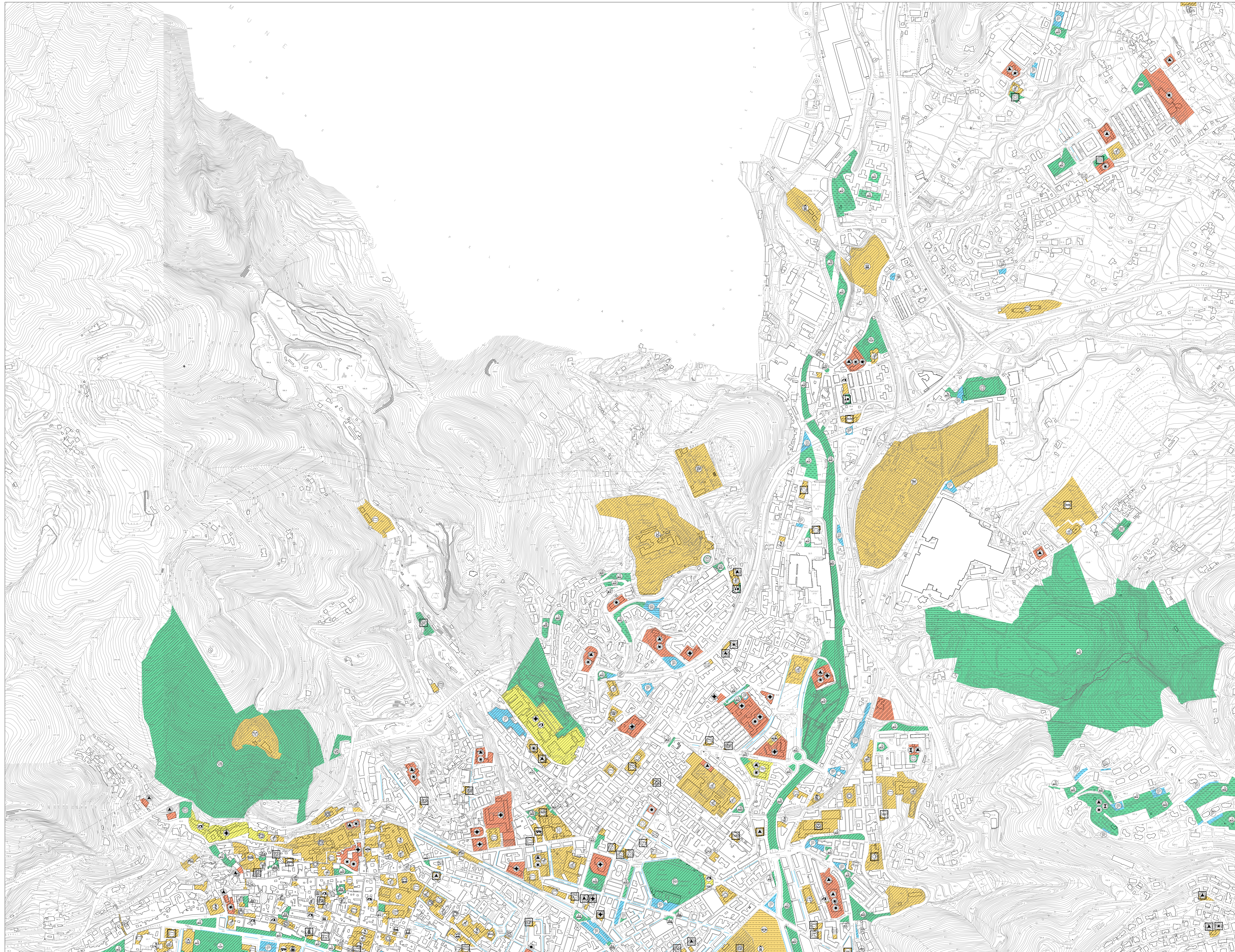
- Condizioni fisiche e giuridiche
- esistenti
 - in disuso
 - con uso improprio
 - in corso di realizzazione
 - non realizzati - procedure amministrative concluse -
 - non realizzati - diritti giuridici acquisiti -



Scala 1 : 4.000

Cartografia numerica
Ripresa aerea 1992
Controllo ai sensi della Legge n° 48 del 22/1/94
Nella sede alla diffusione dell'U.C.M. n° 288 del 1994
Aggiornamenti cartografici a cura della
Struttura Speciale Ufficio di Piano - Comune di Salerno





COMUNE DI SALERNO
ASSESSORATO ALL'URBANISTICA



NUOVA COSCIENZA DI IDENTITÀ
NUOVA ESIGENZA DI URBANITÀ

PIANO REGOLATORE GENERALE

ORIOŁ BOHIGAS - ALBERT PUIGDOMÈNECH

MBM ARCHITECTES S.A.
JOSEP MARTORELL
ORIOŁ BOHIGAS
DAVID MACLAY
OMEGA CASTELLÀ
FRANÇOIS GUILA

STRUTTURA SPECIALE - UFFICIO DI PIANO
ERCOLE DI FILIPPO - viale di Vittorio Veneto - BANCA DI ROBERTO - via di S. Maria - 84013 Salerno
Raccomanda: Dario Frenkel
Responsabile: Assessore

STATO DI FATTO

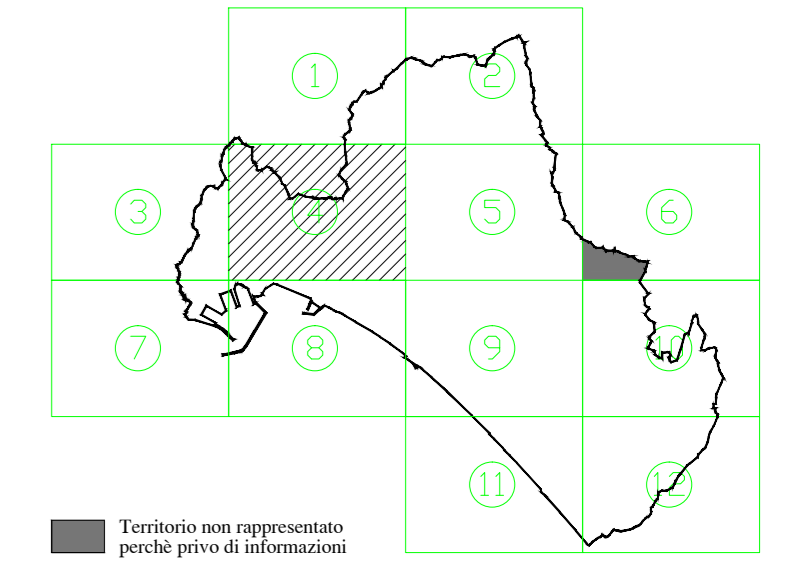
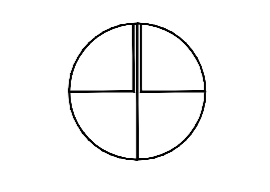
NOVEMBRE 2002

C	SISTEMA INSEDIATIVO
C2	IL TESSUTO URBANO EDILIZIO ESISTENTE
C2.7	LE ATTREZZATURE DI INTERESSE COLLETTIVO

L'ASSESSORE ALL'URBANISTICA: Fausto Martino
IL DIRETTORE DI SETTORE: Banca Di Roberto
IL SINDACO: Maria De Rose

Legenda

- attrezzature pubbliche
- attrezzature private
- situazione
- ⚡ aiolo nido
- ⚡ scuola materna
- ⚡ scuola elementare
- interesse comune
- ⚡ provincia
- ⚡ municipio
- ⚡ stazione ferroviaria
- ⚡ stazione metropolitana
- ⚡ stazione autobus
- ⚡ collegamenti meccanici
- ⚡ ospedale
- ⚡ attrezzatura sanitaria
- ⚡ attrezzatura religiosa
- ⚡ attrezzatura militare
- ⚡ tribunale
- ⚡ posto commerciale
- ⚡ posto turistico
- ⚡ biblioteca
- ⚡ centro polivalente
- ⚡ socio-recreativa
- verde e sport
- ⚡ parco urbano
- ⚡ villa comunale
- ⚡ verde attrezzato
- ⚡ area attrezzata pedonale
- ⚡ parco giochi
- ⚡ stadio comunale
- ⚡ palazzetto sport
- ⚡ campi polivalenti
- parcheggio
- ⚡ parcheggio pubblico
- attrezzature miste
- ▨ esistenti
- ▨ in disegno
- ▨ con uso improprio
- ▨ in corso di realizzazione
- ▨ non realizzati - procedure amministrative concluse
- ▨ non realizzati - diritti giuridici acquisiti
- ⚡ scuola media
- ⚡ scuola superiore
- ⚡ provvedimento agli studi
- ⚡ struttura assistenziale
- ⚡ ufficio amministrativo od altro
- ⚡ ufficio postale
- ⚡ ufficio comunale
- ⚡ turistico-ricettiva
- ⚡ museo
- ⚡ area archeologica
- ⚡ casello
- ⚡ teatro
- ⚡ cinema
- ⚡ emittente televisiva
- ⚡ mercato
- ⚡ stabilimento balneare
- ⚡ centrale elettrica
- ⚡ depuratore
- ⚡ cimitero
- ⚡ palestra
- ⚡ campo di calcio o calcetto
- ⚡ piscina
- ⚡ discipline nautiche
- ⚡ pattinaggio
- ⚡ tennis
- ⚡ campo bocce



Scala 1 : 4.000

Cartografia numerica
Ripresa aerea 1992
Controllato ai sensi della Legge n° 48 del 2/2/1960
Nella sede alla diffusione dell'U.C.M. n° 298 del 1994
Aggiornamenti cartografici a cura della
Struttura Speciale Ufficio di Piano - Comune di Salerno



STATO DI FATTO
NOVEMBRE 2002

C	SISTEMA INSEDIATIVO
C2	IL TESSUTO URBANO EDILIZIO ESISTENTE
C2.7	LE ATTREZZATURE DI INTERESSE COLLETTIVO

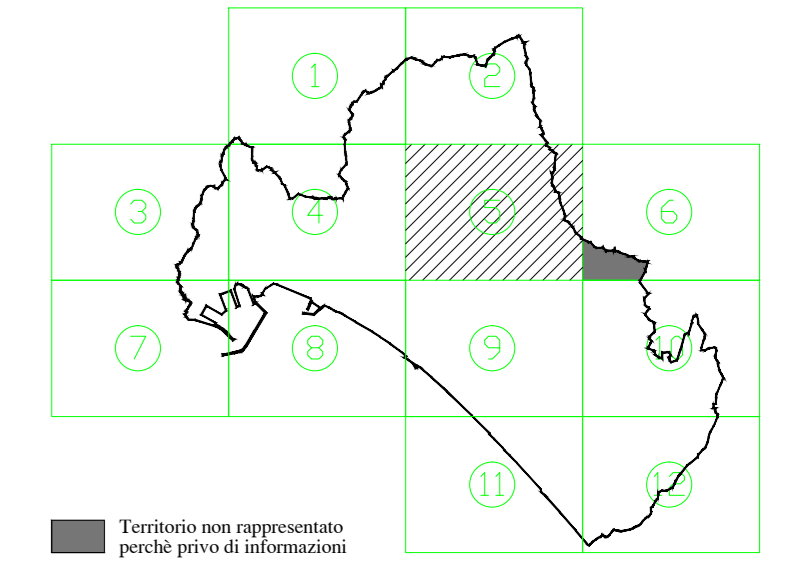
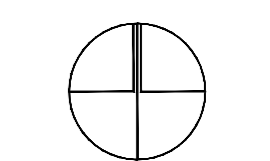
L'ASSESSORE ALL'URBANISTICA
Fausto Martino

IL DIRETTORE DI SETTORE
Banca Di Roberto

IL SINDACO
Marta De Biasi

Legenda

- attrezzature pubbliche
 - attrezzature private
 - situazione
 - ♣ asilo nido
 - ♣ scuola materna
 - ♣ scuola elementare
 - interesse comune
 - ♣ provincia
 - ♣ municipio
 - ♣ stazione ferroviaria
 - ♣ stazione metropolitana
 - ♣ stazione autobus
 - ♣ collegamenti meccanici
 - ♣ ospedale
 - ♣ attrezzatura sanitaria
 - ♣ attrezzatura religiosa
 - ♣ attrezzatura militare
 - ♣ tribunale
 - ♣ posto commerciale
 - ♣ posto turistico
 - ♣ biblioteca
 - ♣ centro polivalente
 - ♣ socio-ricreativa
 - verde e sport
 - ♣ parco urbano
 - ♣ villa comunale
 - ♣ verde attrezzato
 - ♣ area attrezzata pedonale
 - ♣ parco giochi
 - ♣ stadio comunale
 - ♣ palazzetto sport
 - ♣ campi polivalenti
 - parcheggi
 - ♣ parcheggio pubblico
 - attrezzature miste
 - struttura assistenziale
 - ♣ ufficio amministrativo od altro
 - ♣ ufficio postale
 - ♣ ufficio comunale
 - ♣ ufficio comunale
 - ♣ museo
 - ♣ area archeologica
 - ♣ casello
 - ♣ teatro
 - ♣ cinema
 - ♣ emittente televisiva
 - ♣ mercato
 - ♣ stabilimento balneare
 - ♣ centrale elettrica
 - ♣ depuratore
 - ♣ cimitero
 - ♣ palestra
 - ♣ campo di calcio o calcetto
 - ♣ piscina
 - ♣ discipline nautiche
 - ♣ pattinaggio
 - ♣ tennis
 - ♣ campo bocce
- Condizioni fisiche e giuridiche
- ▨ esistenti
 - ▨ in dissesto
 - ▨ con uso improprio
 - ▨ in corso di realizzazione
 - ▨ non realizzati - procedure amministrative concluse -
 - ▨ non realizzati - diritti giuridici acquisiti -



Scala 1 : 4.000



COMUNE DI SALERNO
ASSESSORATO ALL'URBANISTICA



NUOVA COSCIENZA DI IDENTITÀ
NUOVA ESIGENZA DI URBANISTICA

PIANO REGOLATORE GENERALE

ORIGI BOHIGAS - ALBERT PUIGDOMÈNECH

MBM ARQUITECTES S.A.
JOSEP MARTORELL
ORIGI BOHIGAS
DAVID MACLAY
DINA CASTILLA
FRANCS GUA

STRUTTURA SPECIALE - UFFICIO DI PIANO
ECOLE DI FILIPPO - Via. 20/11/1987 - BANCA DI ROBERTO - 22/09/11/1987
F.lli. De Rosa
FRANCESCO TAVOLLO
Responsabile Amministrativo

STATO DI FATTO

NOVEMBRE 2002

C	SISTEMA INSEDIATIVO
C2	IL TESSUTO URBANO EDILIZIO ESISTENTE
C2.7	LE ATTREZZATURE DI INTERESSE COLLETTIVO

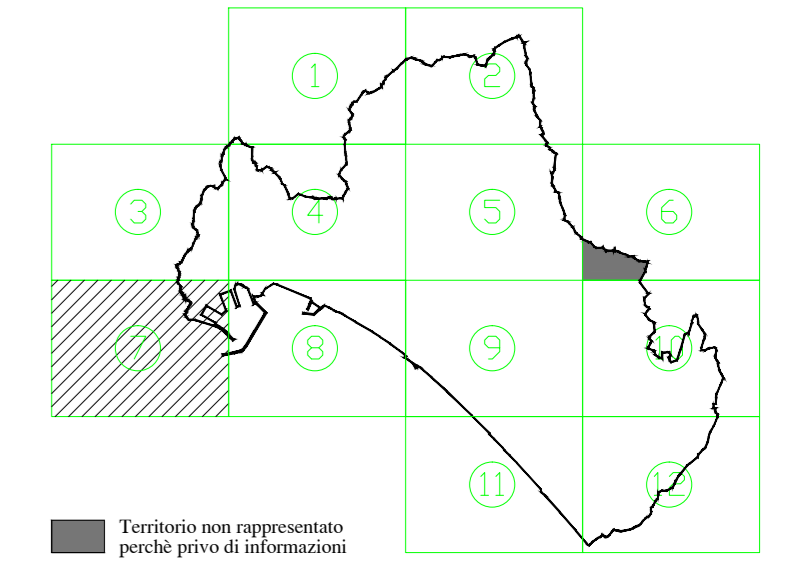
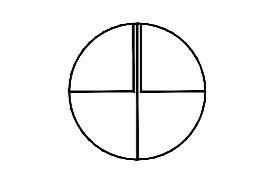
L'ASSESSORE ALL'URBANISTICA
Fausto Martino

IL DIRETTORE DI SETTORE
Banca Di Roberto

IL SINDACO
Mario De Rose

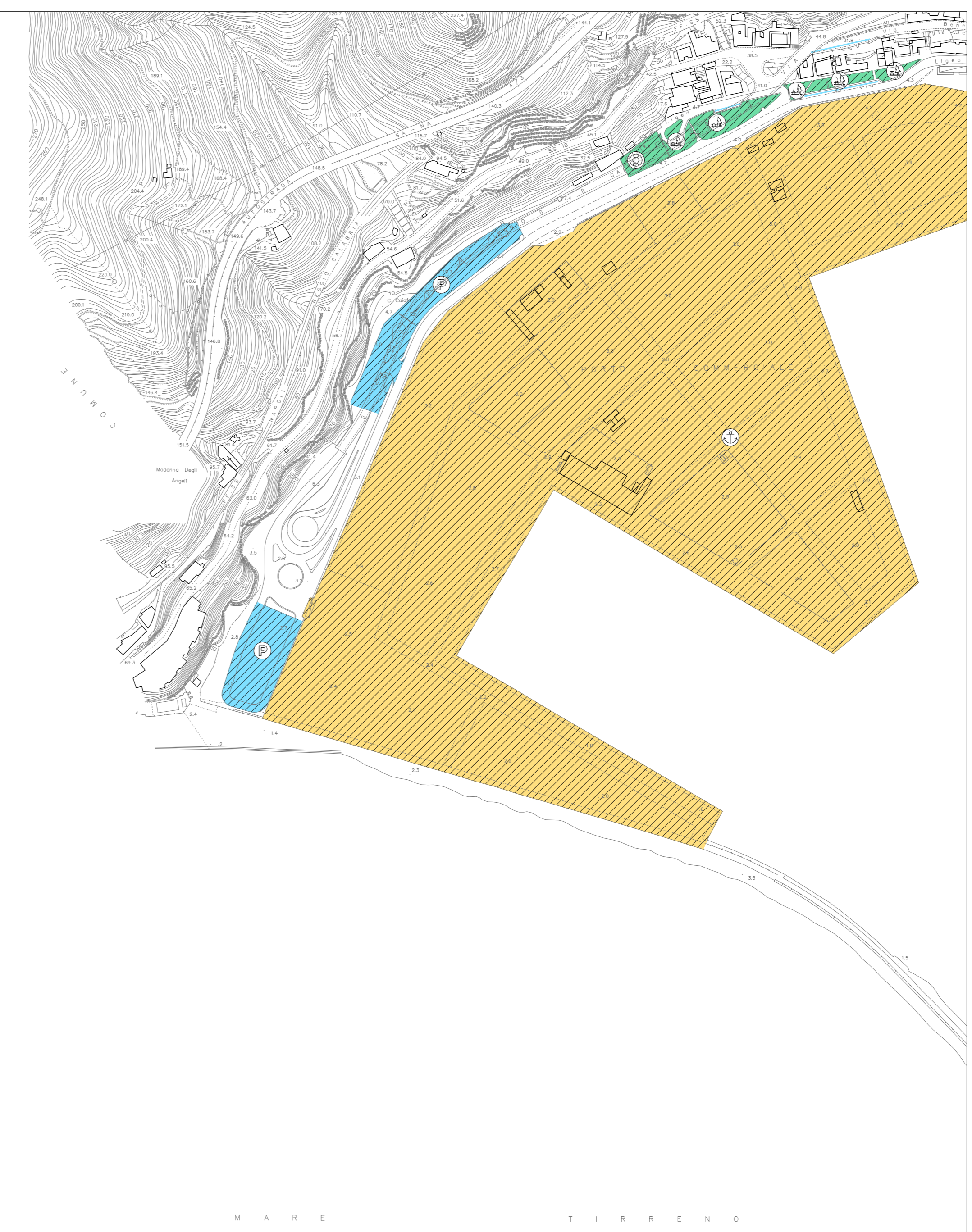
Legenda

- attrezzature pubbliche
 - attrezzature private
 - situazione
 - ⚡ asilo nido
 - ⚙️ scuola materna
 - ⚙️ scuola elementare
 - interesse comune
 - 🏠 provvisoria
 - 🏢 municipio
 - 🚉 stazione ferroviaria
 - 🚌 stazione metropolitana
 - 🚏 stazione autobus
 - ⚙️ collegamenti meccanici
 - 🏥 ospedale
 - 🏥 attrezzatura sanitaria
 - 🏥 attrezzatura religiosa
 - 🏥 attrezzatura militare
 - ⚖️ tribunale
 - 🏪 posto commerciale
 - 🏪 posto turistico
 - 📖 biblioteca
 - 🏠 centro polivalente
 - 🏠 socio-ricreativa
 - 🏠 scuola media
 - 🏠 scuola superiore
 - 🏠 provvedimento agli studi
 - 🏠 struttura assistenziale
 - 🏠 ufficio amministrativo ed altro
 - 🏠 ufficio postale
 - 🏠 ufficio comunale
 - 🏠 ufficio comunale
 - 🏠 museo
 - 🏠 area archeologica
 - 🏠 casello
 - 🏠 teatro
 - 🏠 cinema
 - 🏠 emittente televisiva
 - 🏠 mercato
 - 🏠 stabilimento balneare
 - 🏠 centrale elettrica
 - 🏠 depuratore
 - 🏠 cimitero
 - 🏠 palestra
 - 🏠 campo di calcio o calcetto
 - 🏠 piscina
 - 🏠 discipline nautiche
 - 🏠 pattinaggio
 - 🏠 tennis
 - 🏠 campo bocce
 - 🏠 parcheggio
 - 🏠 parcheggio pubblico
 - 🏠 attrezzature miste
- Condizioni fisiche e giuridiche**
- ▨ esistenti
 - ▨ in disuso
 - ▨ con uso improprio
 - ▨ in corso di realizzazione
 - ▨ non realizzati - procedure amministrative concluse -
 - ▨ non realizzati - diritti giuridici acquisiti -

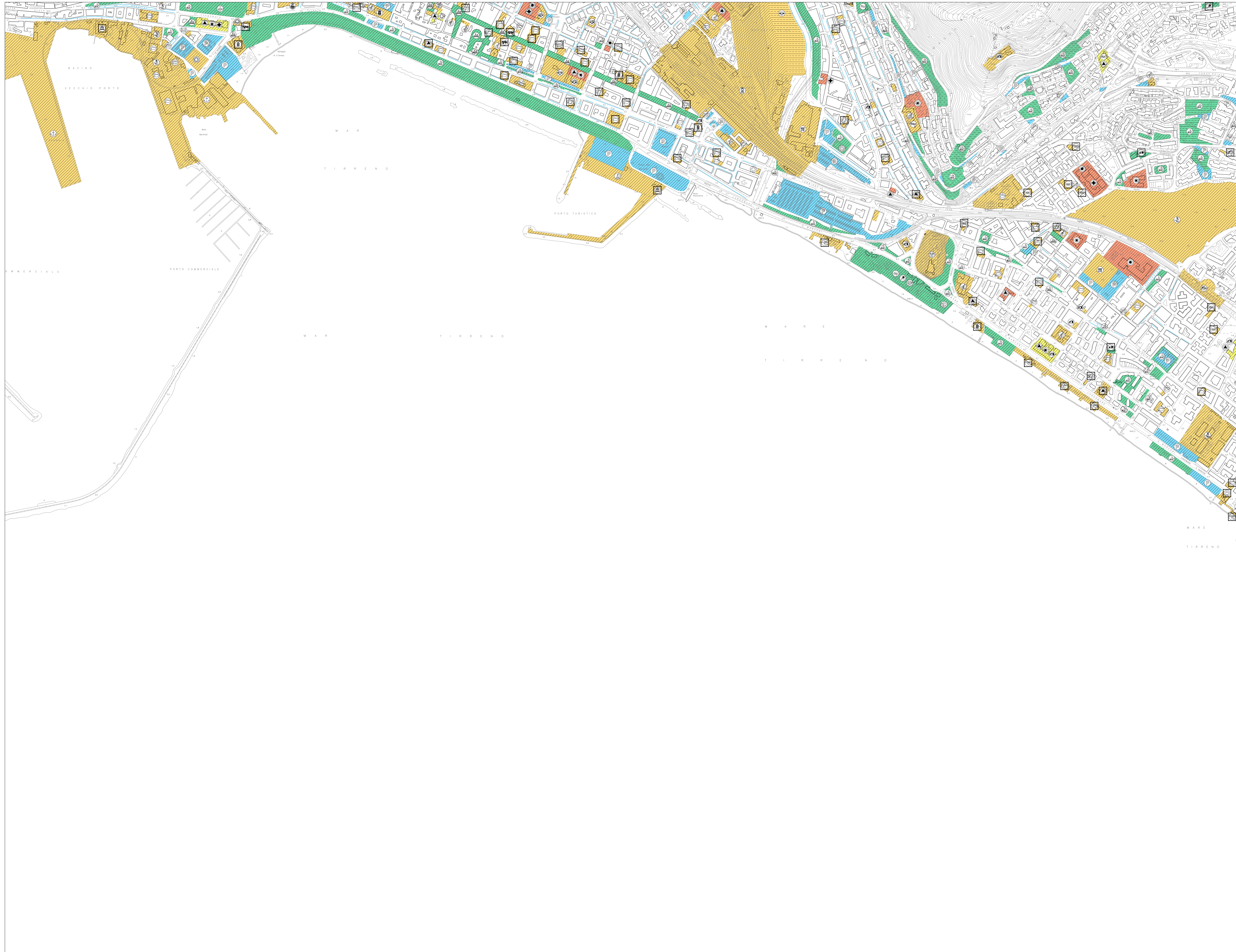


Scala 1 : 4.000

Cartografia numerica
Ripresa aerea 1992
Controllo ai sensi della Legge n° 48 del 22/1/94
Nella sede alla diffusione dell'U.C.M. n° 288 del 1994
Aggiornamenti cartografici a cura della
Struttura Speciale Ufficio di Piano - Comune di Salerno



M A R E T I R R E N O



COMUNE DI SALERNO
ASSESSORATO ALL'URBANISTICA

PIANO REGOLATORE GENERALE

ORIOI BOHIGAS - ALBERT PUIGDOMÈNECH

MBM ARCHITECTES S.A.
JOSEP MARTORELL
ORIOI BOHIGAS
DAVID MACLAY
FRANÇOIS GUILLET

STRUTTURA SPECIALE - UFFICIO DI PIANO
ECOLE DI FILIPPO - viale di Filippini - BANCA DI ROBERTO - via di Filippini
Fausto Martino
Franco Di Biase
Responsabile Amministrativo

STATO DI FATTO

NOVEMBRE 2002

C SISTEMA INSEDIATIVO
C2 IL TESSUTO URBANO EDILIZIO
ESISTENTE

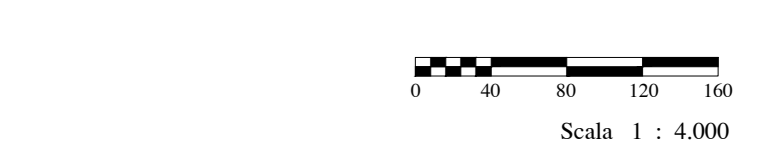
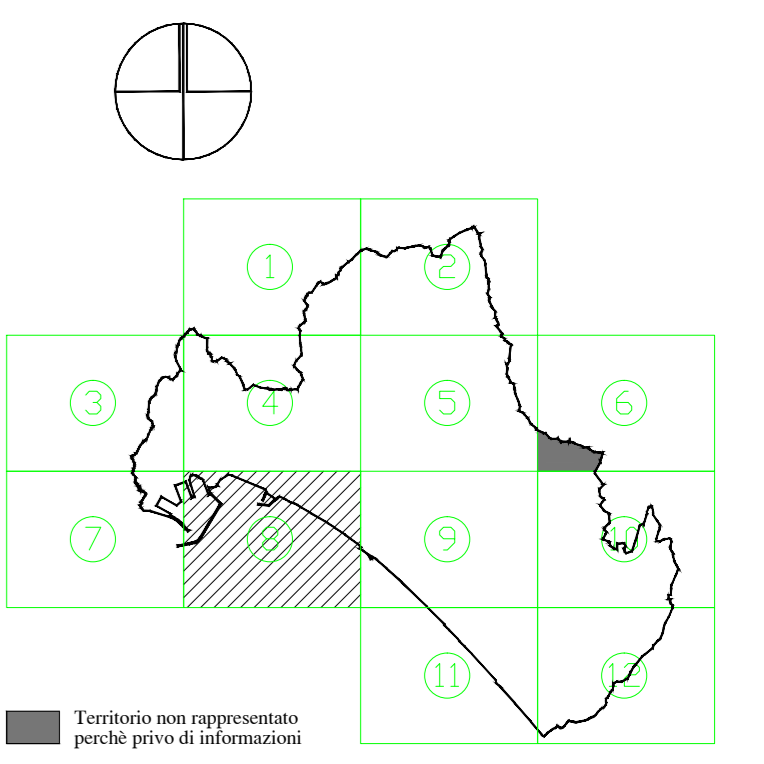
C2.7 LE ATTREZZATURE DI INTERESSE
COLLETTIVO

L'ASSESSORE ALL'URBANISTICA Fausto Martino IL DIRETTORE DI SETTORE Banca Di Roberto
IL SINDACO Mario Di Biase

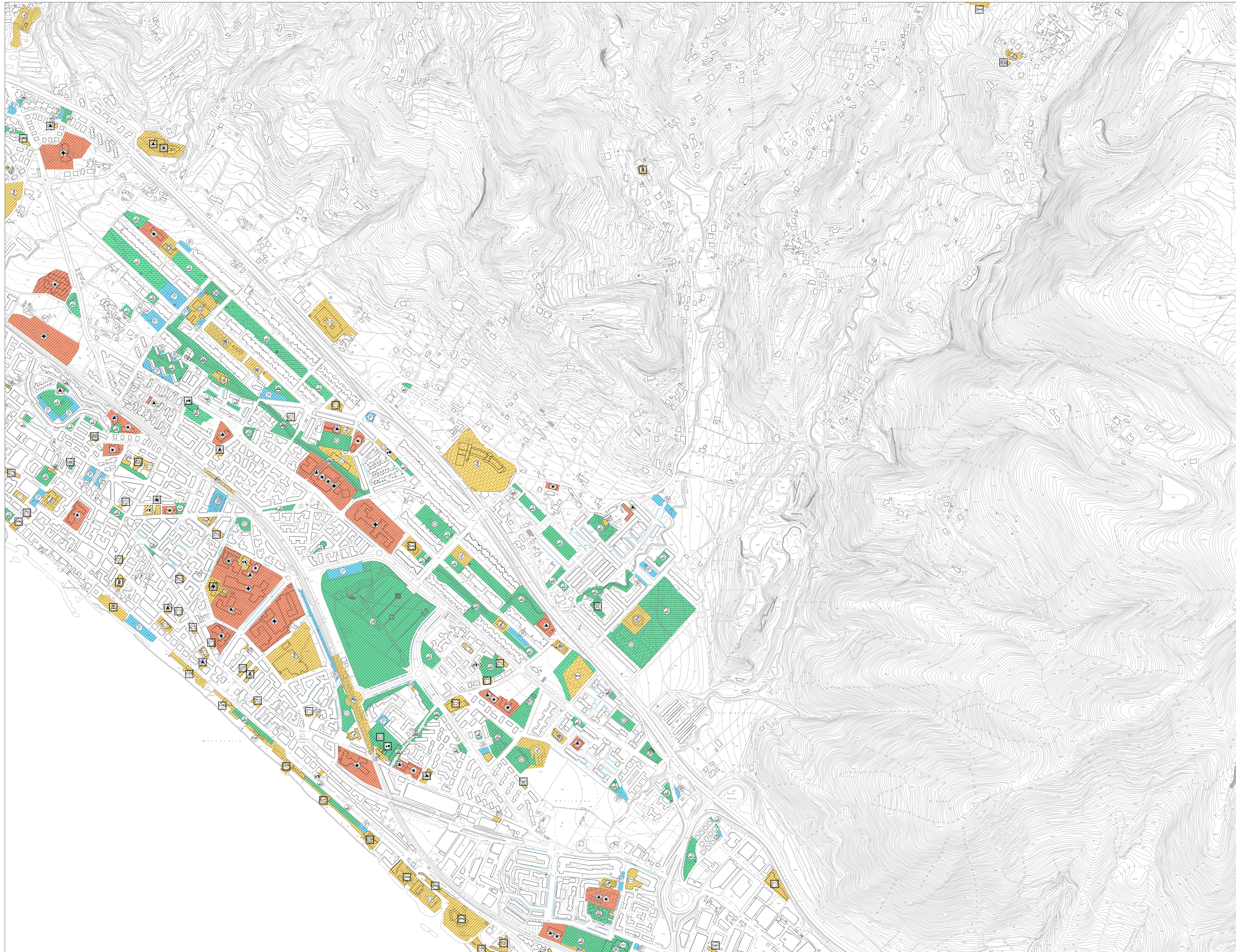
Legenda

- attrezzature pubbliche
- attrezzature private
- situazione
- ▲ asilo nido
- ▲ scuola materna
- scuola elementare
- scuola media
- scuola superiore
- provvidenziato agli studi
- interesse comune
- previncia
- municipio
- stazione ferroviaria
- stazione metropolitana
- stazione autobus
- collegamenti meccanici
- ospedale
- attrezzatura sanitaria
- attrezzatura religiosa
- attrezzatura militare
- tribunale
- posto commerciale
- posto turistico
- biblioteca
- centro polivalente
- socio-recreativa
- struttura assistenziale
- ufficio amministrativo ed altro
- ufficio postale
- ufficio comunale
- ufficio comunale
- museo
- area archeologica
- casello
- teatro
- cinema
- emittente televisiva
- mercato
- stabilimento balneare
- centrale elettrica
- depuratore
- cimitero
- verde e sport
- parco urbano
- villa comunale
- verde attrezzato
- area attrezzata pedonale
- parco giochi
- stadio comunale
- palazzetto sport
- campi polivalenti
- palestra
- campo di calcio o calcetto
- piscina
- discipline nautiche
- pattinaggio
- tennis
- campo bocce
- parcheggio
- parcheggio pubblico
- attrezzature miste

- Condizioni fisiche e giuridiche**
- esistenti
 - in disuso
 - con uso improprio
 - in corso di realizzazione
 - non realizzati - procedure amministrative concluse -
 - non realizzati - diritti giuridici acquisiti -



Cartografia numerica
Ripresa aerea 1992
Controllo ai sensi della Legge n° 48 del 2/2/1960
Nella sua alla diffusione dell'U.C.M. n° 288 del 1994
Aggiornamenti cartografici a cura della
Struttura Speciale Ufficio di Piano - Comune di Salerno



COMUNE DI SALERNO
ASSESSORATO ALL'URBANISTICA



NUOVA COSCIENZA DI IDENTITÀ
NUOVA ESIGENZA DI URBANITÀ

PIANO REGOLATORE GENERALE

ORIOŁ BOHIGAS - ALBERT PUIGDOMÈNECH

MBM ARCHITECTES S.A.
JOSEP MARTORELL
ORIOŁ BOHIGAS
DAVID MACLAY
DINA CASTILLA
FRANÇOIS GUIL

STRUTTURA SPECIALE - UFFICIO DI PIANO
ECOLE DI FILIPPO - viale 2011/11999 - BANCA DI ROBERTO - 84010 11/1000
Rivolto a: Banca Di Roberto
Responsabile: Assessore

STATO DI FATTO

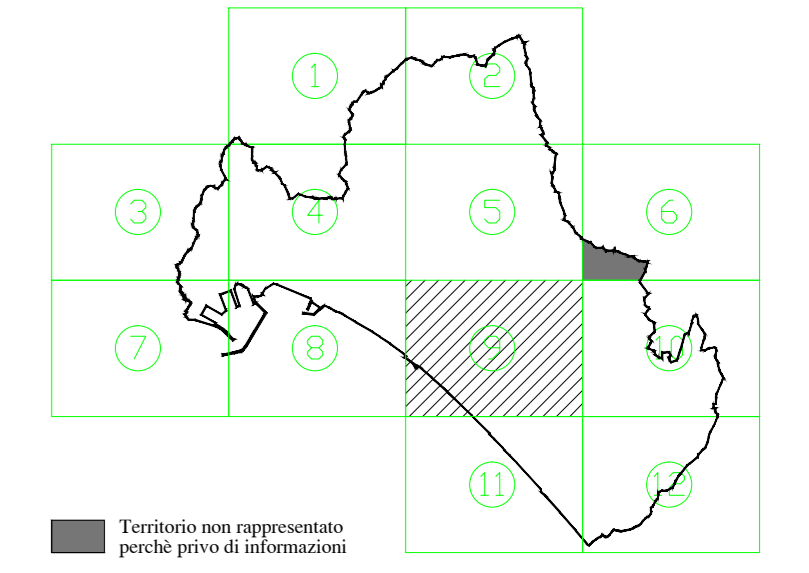
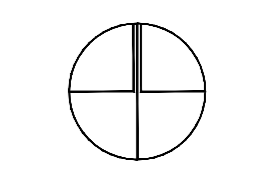
NOVEMBRE 2002

C	SISTEMA INSEDIATIVO
C2	IL TESSUTO URBANO EDILIZIO ESISTENTE
C2.7	LE ATTREZZATURE DI INTERESSE COLLETTIVO

L'ASSESSORE ALL'URBANISTICA: Fausto Martino
IL DIRETTORE DI SETTORE: Banca Di Roberto
IL SINDACO: Marco De Base

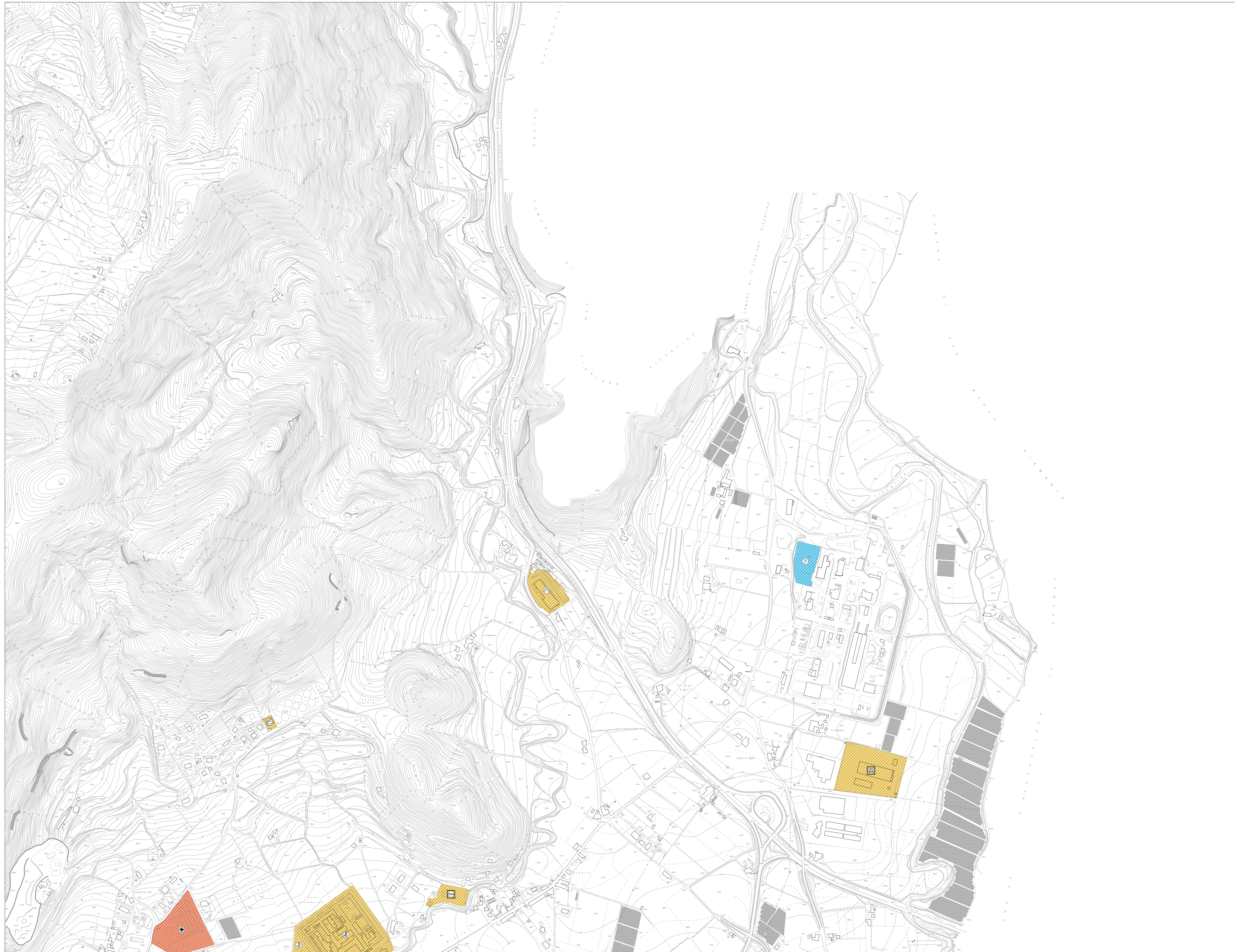
Legenda

- attrezzature pubbliche
- attrezzature private
- situazione
- ▲ aiolo auto
- scuola materna
- scuola elementare
- interesse comune
- provincia
- municipio
- stazione ferroviaria
- stazione metropolitana
- stazione autobus
- collegamenti meccanici
- ospedale
- attrezzatura sanitaria
- attrezzatura religiosa
- attrezzatura militare
- tribunale
- posto commerciale
- posto turistico
- biblioteca
- centro polivalente
- socio-ricreativa
- verde e sport
- parco urbano
- villa comunale
- verde attrezzato
- area attrezzata pedonale
- parco giochi
- stadio comunale
- palazzetto sport
- campi polivalenti
- parcheggi
- parcheggio pubblico
- attrezzature miste
- esistenti
- in disuso
- con uso improprio
- in corso di realizzazione
- non realizzati - procedure amministrative concluse
- non realizzati - diritti giuridici acquisiti
- scuola media
- scuola superiore
- provvidorato agli studi
- struttura assistenziale
- ufficio amministrativo od altro
- ufficio postale
- ufficio comunale
- turistico-ricettiva
- museo
- area archeologica
- casello
- teatro
- cinema
- emittente televisiva
- mercato
- stabilimento balneare
- centrale elettrica
- depuratore
- cimitero
- palestra
- campo di calcio o calcetto
- piscina
- discipline nautiche
- pattinaggio
- tennis
- campo bocce



Scala 1 : 4.000

Cartografia numerica
Ripresa aerea 1992
Controllato ai sensi della Legge n° 48 del 2/2/1960
Nella foto alla diffusione dell'IG.M. n° 298 del 1994
Aggiornamenti cartografici a cura della
Struttura Speciale Ufficio di Piano - Comune di Salerno



COMUNE DI SALERNO
ASSESSORATO ALL'URBANISTICA



NUOVA COSCIENZA DI IDENTITÀ
NUOVA ESIGENZA DI URBANISTICA

PIANO REGOLATORE GENERALE

ORIGLI BOHIGAS - ALBERT PUIGDOMÈNECH

MBM ARCHITECTES S.A.
JOSEP MARTORELL
ORIGLI BOHIGAS
DAVID MACLAY
DIEGO CASTELLANA
FRANCESCO GIULI

STRUTTURA SPECIALE - UFFICIO DI PIANO
ECOLE DI FILIPPO - viale di I. N. 1100 - BANCA DI ROBERTO - 84010 11.000
Disegnati
Francesca D'Amico
Francesco Saverio
Francesco Saverio
Responsabile Amministrativo

STATO DI FATTO
NOVEMBRE 2002

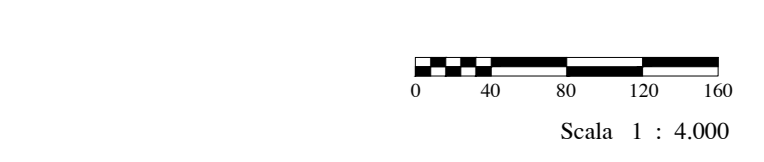
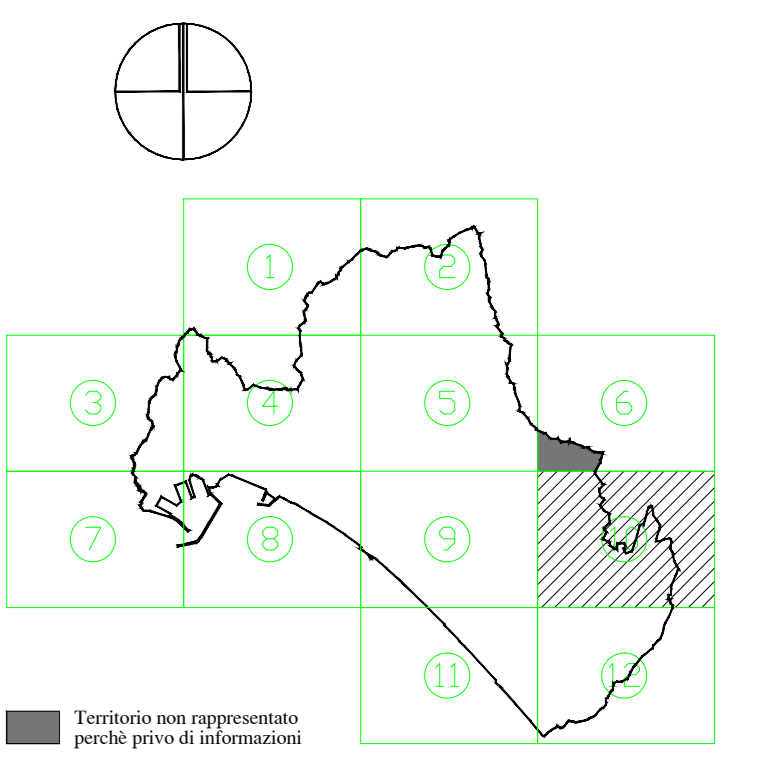
C SISTEMA INSEDIATIVO
C2 IL TESSUTO URBANO EDILIZIO
ESISTENTE

C2.7 LE ATTREZZATURE DI INTERESSE
COLLETTIVO

L'ASSESSORE ALL'URBANISTICA Fausto Martino IL DIRETTORE DI SETTORE Banca Di Roberto
IL SINDACO Maria De Rose

Legenda

- attrezzature pubbliche
- attrezzature private
- situazione
- ▲ asilo nido
- ▲ scuola materna
- scuola elementare
- interesse comune
- provincia
- municipio
- stazione ferroviaria
- stazione metropolitana
- stazione autobus
- collegamenti meccanici
- ospedale
- attrezzatura sanitaria
- attrezzatura religiosa
- attrezzatura militare
- tribunale
- posto commerciale
- posto turistico
- biblioteca
- centro polivalente
- socio-recreativa
- verde e sport
- parco urbano
- villa comunale
- area attrezzata pedonale
- parco giochi
- stadio comunale
- palazzetto sport
- campi polivalenti
- parcheggio
- parcheggio pubblico
- attrezzature miste
- esistenti
- in dissesto
- con uso improprio
- in corso di realizzazione
- non realizzati - procedure amministrative concluse
- non realizzati - diritti giuridici acquisiti
- scuola media
- scuola superiore
- provveditorato agli studi
- struttura accademica
- ufficio amministrativo ed altro
- ufficio postale
- ufficio comunale
- ufficio turistico-ricettivo
- museo
- area archeologica
- casello
- teatro
- cinema
- emittente televisiva
- mercato
- stabilimento balneare
- centrale elettrica
- depuratore
- cimitero
- palestra
- campo di calcio o calcio
- piscina
- discipline nautiche
- pattinaggio
- tennis
- campo bocce



Cartografia numerica
Ripresa aerea 1992
Controllato ai sensi della Legge n° 48 del 2/2/1960
Nella nota alla diffusione dell'U.P.M. n° 288 del 1994
Aggiornamenti cartografici a cura della
Struttura Speciale Ufficio di Piano - Comune di Salerno

PIANO REGOLATORE GENERALE

ORIOI BOHIGAS - ALBERT PUIGDOMÈNECH

MBM ARCHITECTES S.A.
JOSEP MARTORELL
ORIOI BOHIGAS
DAVID MACLAY
DANI CAPELLA
FRANCS GUAL

STRUTTURA SPECIALE - UFFICIO DI PIANO
ECOLE DI FILIPPO - viale di I. N. 119 - BANCA DI ROBERTO - via di I. N. 119 - 84013 Salerno
Raccomanda: Dario
FRANCESCO SIVIERO
Responsabile Amministrativo

STATO DI FATTO
NOVEMBRE 2002

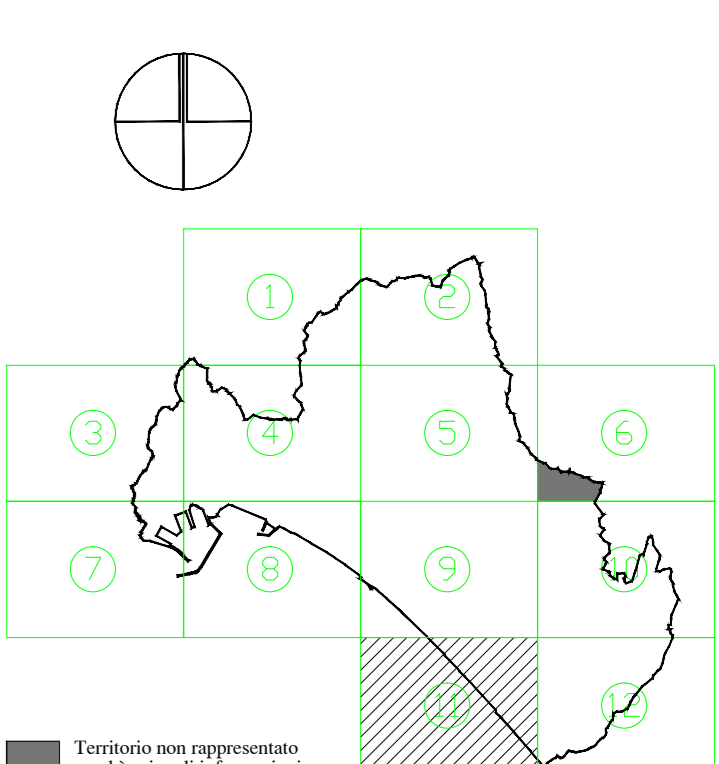
C	SISTEMA INSEDIATIVO
C2	IL TESSUTO URBANO EDILIZIO ESISTENTE
C2.7	LE ATTREZZATURE DI INTERESSE COLLETTIVO

L'ASSESSORE ALL'URBANISTICA: Fausto Martino
IL DIRETTORE DI SETTORE: Banca Di Roberto
IL SINDACO: Mario De Rose

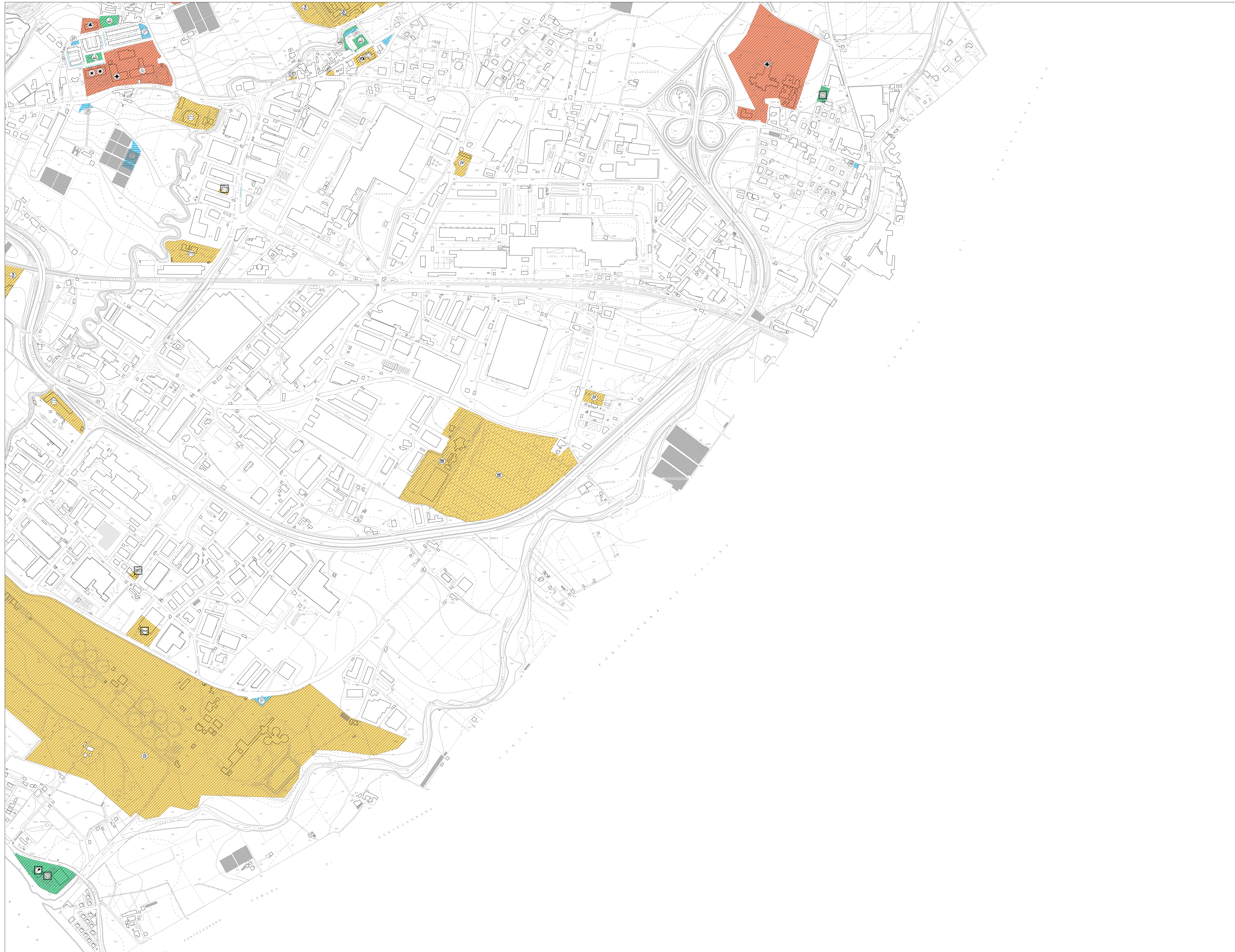
Legenda

- | | | | |
|---|--------------------------|---|---------------------------------|
| ○ | attrezzature pubbliche | □ | attrezzature private |
| ■ | struttura | ● | scuola media |
| ⊙ | asilo nido | ● | scuola superiore |
| ⊙ | scuola materna | ⊙ | provvedimento agli studi |
| ⊙ | scuola elementare | | |
| ■ | interesse comune | | |
| ⊙ | provincia | ⊙ | struttura assistenziale |
| ⊙ | municipio | ⊙ | ufficio amministrativo ed altro |
| ⊙ | stazione ferroviaria | ⊙ | ufficio postale |
| ⊙ | stazione metropolitana | ⊙ | ufficio comunale |
| ⊙ | stazione autobus | ⊙ | turistico-ricettiva |
| ⊙ | collegamenti meccanici | ⊙ | museo |
| ⊙ | ospedale | ⊙ | area archeologica |
| ⊙ | attrezzatura sanitaria | ⊙ | casello |
| ⊙ | attrezzatura religiosa | ⊙ | teatro |
| ⊙ | attrezzatura militare | ⊙ | cinema |
| ⊙ | tribunale | ⊙ | emittente televisiva |
| ⊙ | porto commerciale | ⊙ | mercato |
| ⊙ | porto turistico | ⊙ | stabilimento balneare |
| ⊙ | biblioteca | ⊙ | centrale elettrica |
| ⊙ | centro polivalente | ⊙ | depuratore |
| ⊙ | socio-ricreativa | ⊙ | cimitero |
| ■ | verde e sport | | |
| ⊙ | parco urbano | ⊙ | palestra |
| ⊙ | villa comunale | ⊙ | campo di calcio o calcio |
| ⊙ | verde attrezzato | ⊙ | piacina |
| ⊙ | area attrezzata pedonale | ⊙ | discipline nautiche |
| ⊙ | parco giochi | ⊙ | ping pong |
| ⊙ | stadio comunale | ⊙ | tennis |
| ⊙ | palazzetto sport | ⊙ | campo bocce |
| ⊙ | campi polivalenti | | |
| ■ | parcheggi | | |
| ⊙ | parcheggio pubblico | | |
| ■ | attrezzature miste | | |

- Condizioni fisiche e giuridiche
- | | |
|---|--|
| ▨ | esistenti |
| ▨ | in disuso |
| ▨ | con uso improprio |
| ▨ | in corso di realizzazione |
| ▨ | non realizzati - procedure amministrative concluse - |
| ▨ | non realizzati - diritti giuridici acquisiti - |



Scala 1 : 4.000



COMUNE DI SALERNO
ASSESSORATO ALL'URBANISTICA



PIANO REGOLATORE GENERALE

ORIOI BOHIGAS - ALBERT PUIGDOMÈNECH

MBM ARCHITECTES S.A.
JOSEP MARTORELL
ORIOI BOHIGAS
DAVID MACLAY
DANI CAPELLA
FRANCS GUAL

STRUTTURA SPECIALE - UFFICIO DI PIANO
ECOLE DI FILIPPO - via 20/11/1989 - BANCA DI ROBERTO - via 20/11/1989
Filippo Di Biase
Francesco Saverio
Responsabile Amministrativo

STATO DI FATTO
NOVEMBRE 2002

C	SISTEMA INSEDIATIVO
C2	IL TESSUTO URBANO EDILIZIO ESISTENTE
C2.7	LE ATTREZZATURE DI INTERESSE COLLETTIVO

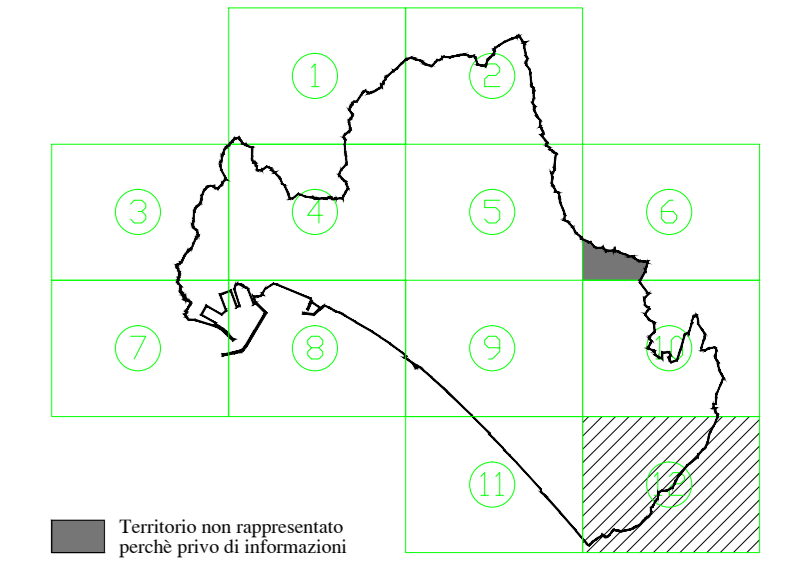
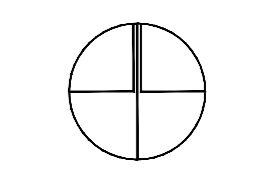
L'ASSESSORATO ALL'URBANISTICA
Fausto Martino

IL DIRETTORE DI SETTORE
Banca Di Roberto

IL SINDACO
Marco De Base

Legenda

- attrezzature pubbliche
- attrezzature private
- situazione
- ♣ asilo nido
- ♣ scuola materna
- ♣ scuola elementare
- interesse comune
- ♣ provincia
- ♣ municipio
- ♣ stazione ferroviaria
- ♣ stazione metropolitana
- ♣ stazione autobus
- ♣ collegamenti meccanici
- ♣ ospedale
- ♣ attrezzatura sanitaria
- ♣ attrezzatura religiosa
- ♣ attrezzatura militare
- ♣ tribunale
- ♣ posto commerciale
- ♣ posto turistico
- ♣ biblioteca
- ♣ centro polivalente
- ♣ socio-recreativa
- verde e sport
- ♣ parco urbano
- ♣ villa comunale
- ♣ verde attrezzato
- ♣ area attrezzata pedonale
- ♣ parco giochi
- ♣ stadio comunale
- ♣ palazzetto sport
- ♣ campi polivalenti
- parcheggi
- ♣ parcheggio pubblico
- attrezzature miste
- esistenti
- in disuso
- con uso improprio
- in corso di realizzazione
- non realizzati - procedure amministrative concluse
- non realizzati - diritti giuridici acquisiti
- ♣ scuola media
- ♣ scuola superiore
- ♣ provveditorato agli studi
- ♣ struttura accademica
- ♣ ufficio amministrativo od altro
- ♣ ufficio postale
- ♣ ufficio comunale
- ♣ turistico-ricettiva
- ♣ museo
- ♣ area archeologica
- ♣ casello
- ♣ teatro
- ♣ cinema
- ♣ emittente televisiva
- ♣ mercato
- ♣ stabilimento balneare
- ♣ centrale elettrica
- ♣ depuratore
- ♣ cimitero
- ♣ palestra
- ♣ campo di calcio o calcetto
- ♣ piscina
- ♣ discipline nautiche
- ♣ pattinaggio
- ♣ tennis
- ♣ campo bocce



Scala 1 : 4.000

Cartografia numerica
Ripresa aerea 1992
Controllo ai sensi della Legge n° 48 del 2/2/1960
Nota ora alla diffusione dell'U.C.M. n° 298 del 1994

Aggiornamenti cartografici a cura della
Struttura Speciale Ufficio di Piano - Comune di Salerno