



**Finanziato
dall'Unione europea**
NextGenerationEU

Comune di Salerno
P.N.R.R. - MISSIONE 5 - COMPONENTE 2
INVESTIMENTO/SUB. INVESTIMENTO
2.1 - "RIGENERAZIONE URBANA". PROGETTO "PARCO
NATURALISTICO E RIQUALIFICAZIONE AREA EX D'AGOSTINO"
- CUP I51B21001820001 - CIG: 92473713F5.

Codice commessa
B1031P

**RIGENERAZIONE URBANA". PROGETTO "PARCO NATURALISTICO
E RIQUALIFICAZIONE AREA EX D'AGOSTINO**

Responsabile unico del procedimento: Ing. Giovanni Micillo

Integrazione prestazioni specialistiche: Arch. Elisabeth Foroni
Responsabile del progetto: Arch. Elisabeth Foroni
Strutture: Ing. Michele Barletta
Impianti: Ing. Michele Barletta
Coordinatore della sicurezza in fase di progettazione: Arch. Elisabeth Foroni

Stati di progetto: inserimento opere a verde - Book fotografico

Scala varie
Plottaggio 1:1
Formato A1

Codice
Cat. Progr. Rev.
PE.04.EG-VER-0050-00

Stati di progetto: inserimento opere a verde - Book fotografico

Data	20.03.2023
Nome file	PE.04.EG-VER-0050-00.pdf
File sorgente	PE.04.EG-VER-0050-00.dwg
Redatto	Dott. Massimo Ranghetti
Revisione	Dott. Aldo Bettinetti
Approvazione	Arch. Elisabeth Foroni

Rev. 00 - 20.03.2023 - Emissione 1° consegna

Protocollo/Note/Timbri/Firme

Comune di Salerno



Gruppo di progettazione RTP





AREA PINETA

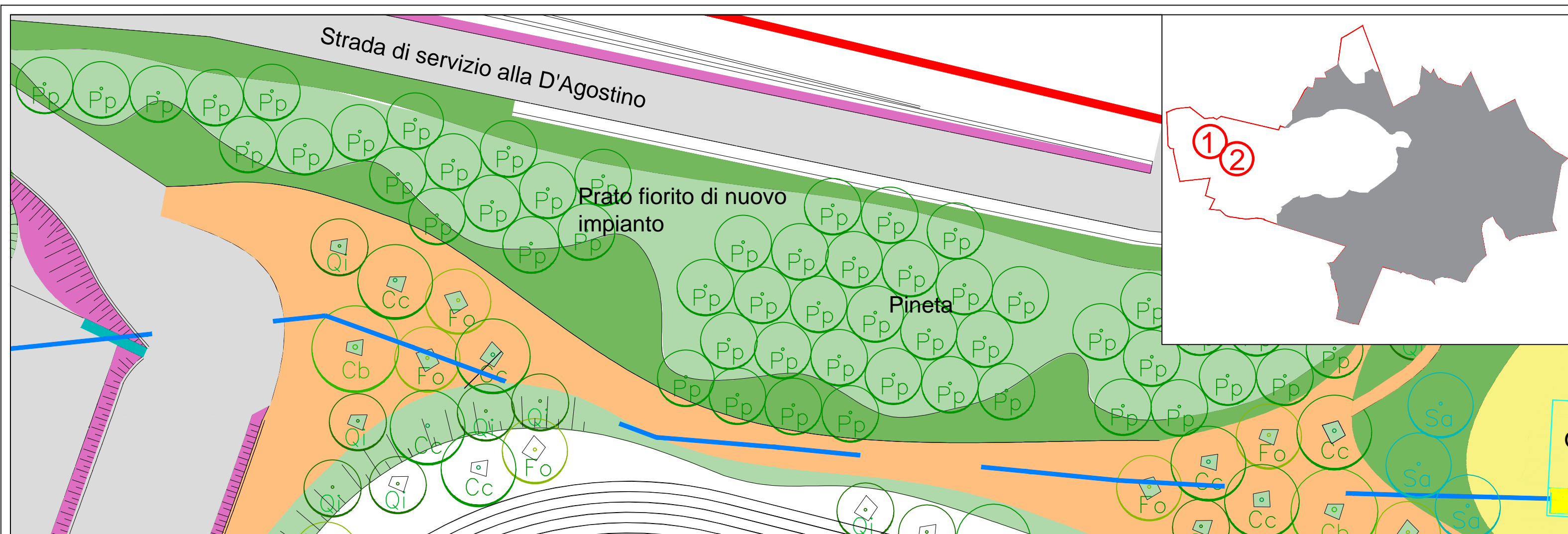
AREA CAMP SP RTIV

AREA PARC EGGI

AREA TRIB NE

AREA AG

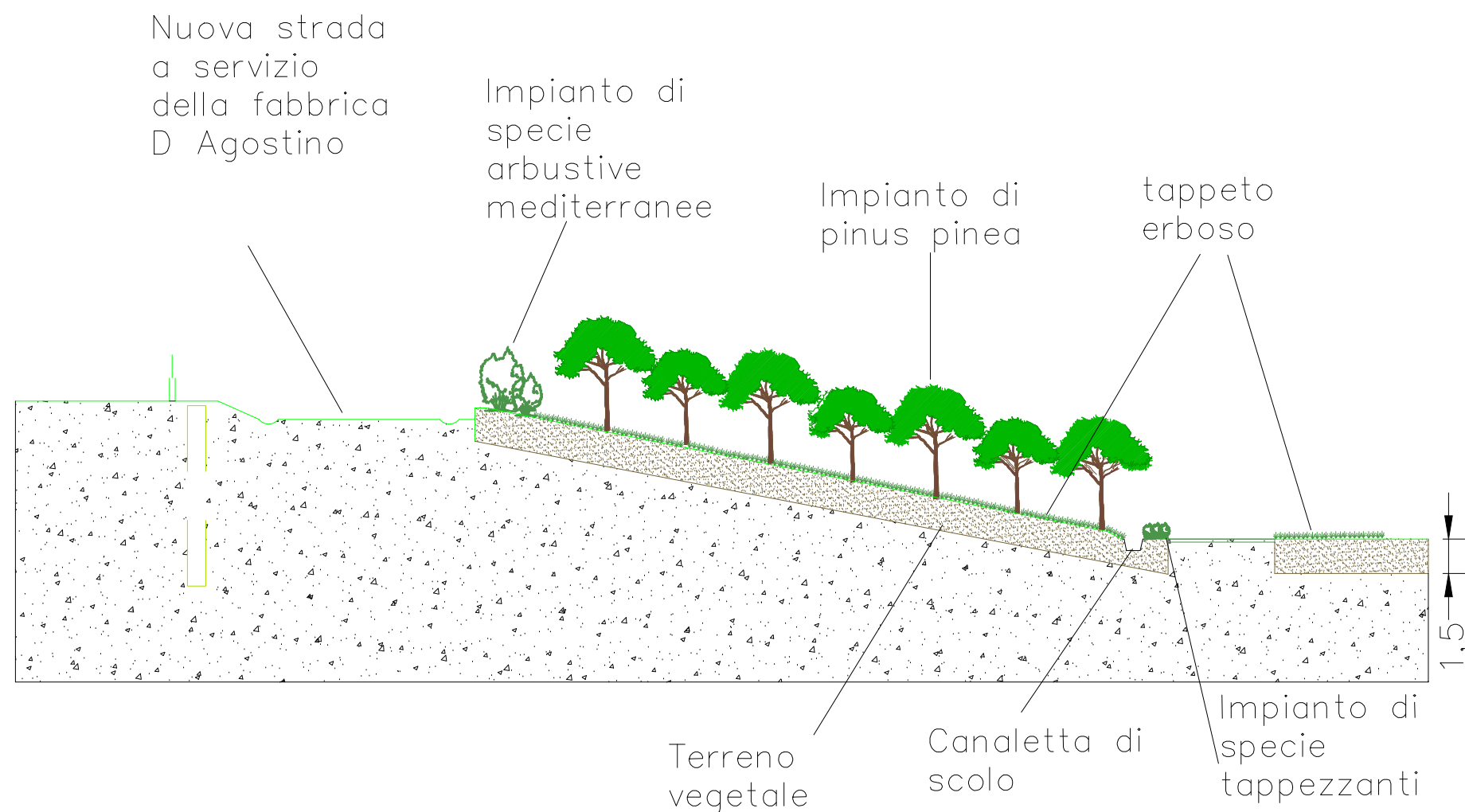
AREA E -PATTIN DR M



PLANIMETRIA DI DETTAGLIO ZONA 1 e 2 - AREA PINETA E CAMPO SPORTIVO

LEGENDA AREE

- Aree a prato
- Aree con presenza di arbusti mediterranei
- Aree oggetto di stabilizzazione
- Canneto da mantenere
- Aree con essenze acquatiche
- Pavimentazione sentieri
- Aree con piante rampicanti
- Lago
- Pavimentazione carrabile

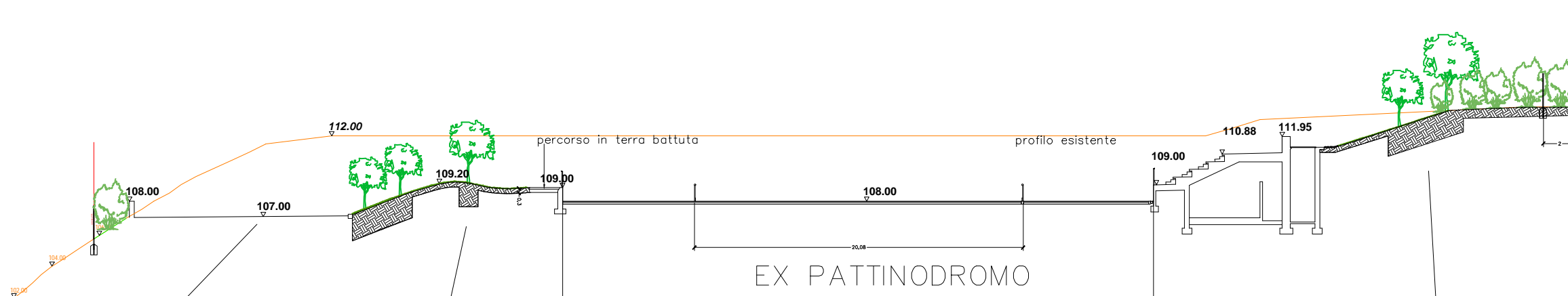




PLANIMETRIA DI DETTAGLIO ZONA 3 - AREA EX PATTINODROMO

LEGENDA AREE

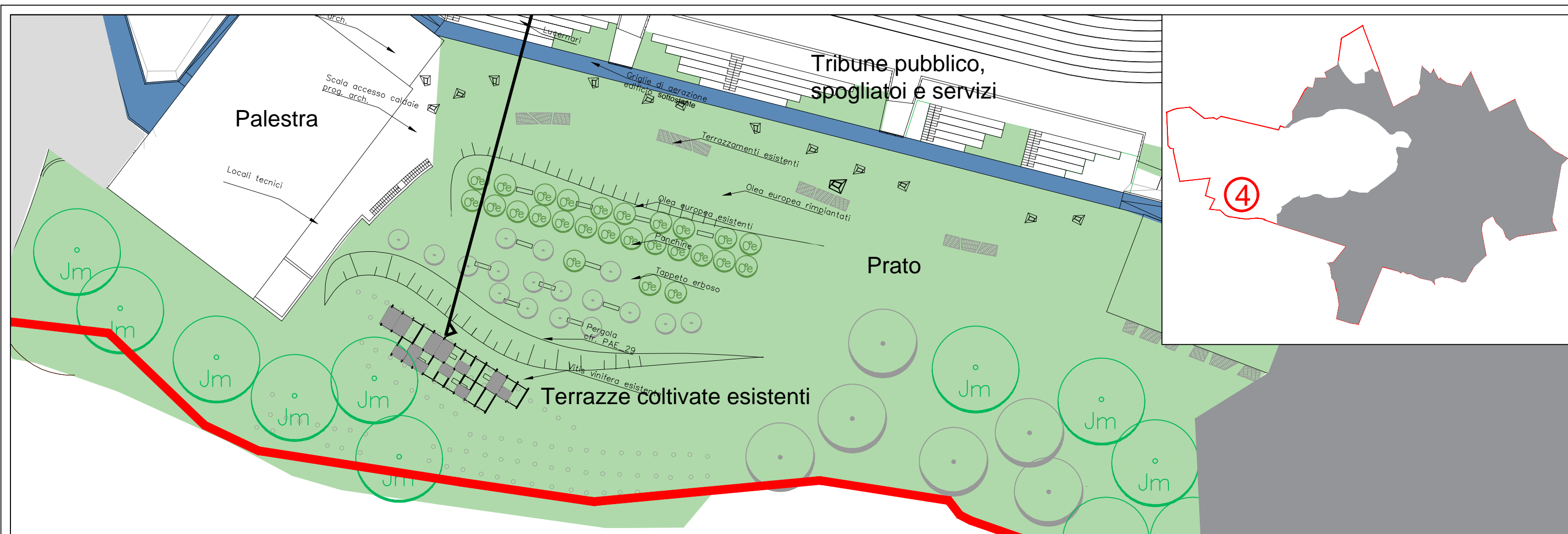
- Aree a prato
- Aree con presenza di arbusti mediterranei
- Aree oggetto di stabilizzazione
- Canneto da mantenere
- Aree con essenze acquatiche
- Pavimentazione sentieri
- Aree con piante rampicanti
- Lago
- Pavimentazione carrabile



Parcheggio pattinodromo
Pavimentazione drenante
in grigliati di calcestruzzo

Rilevato di nuova realizzazione
con messa a dimora di prato e
specie arboree: Acacia
baileyana, Ficus carica, Prunus
amygdalus; terreno vegetale
per alberi 1,5m, per prato 0,3m

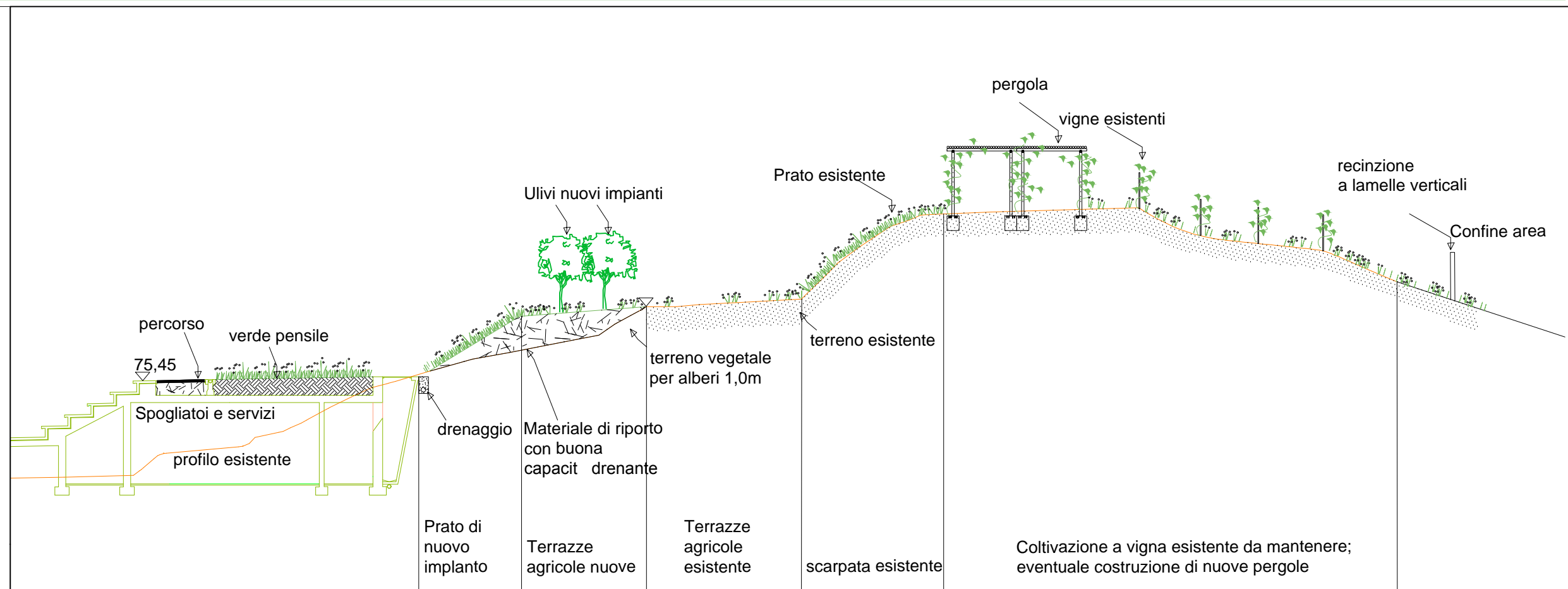
Realizzazione di scarpata di raccordo
con il rilevato esistente con messa a
dimora di prato e specie arboree: Acacia
baileyana, Ficus carica, Prunus
amygdalus; specie arbustive sulle parti
esterne, a nascondere la recinzione
metallica terreno vegetale per alberi
1,5m, per arbusti 0,5m, per prato 0,3m

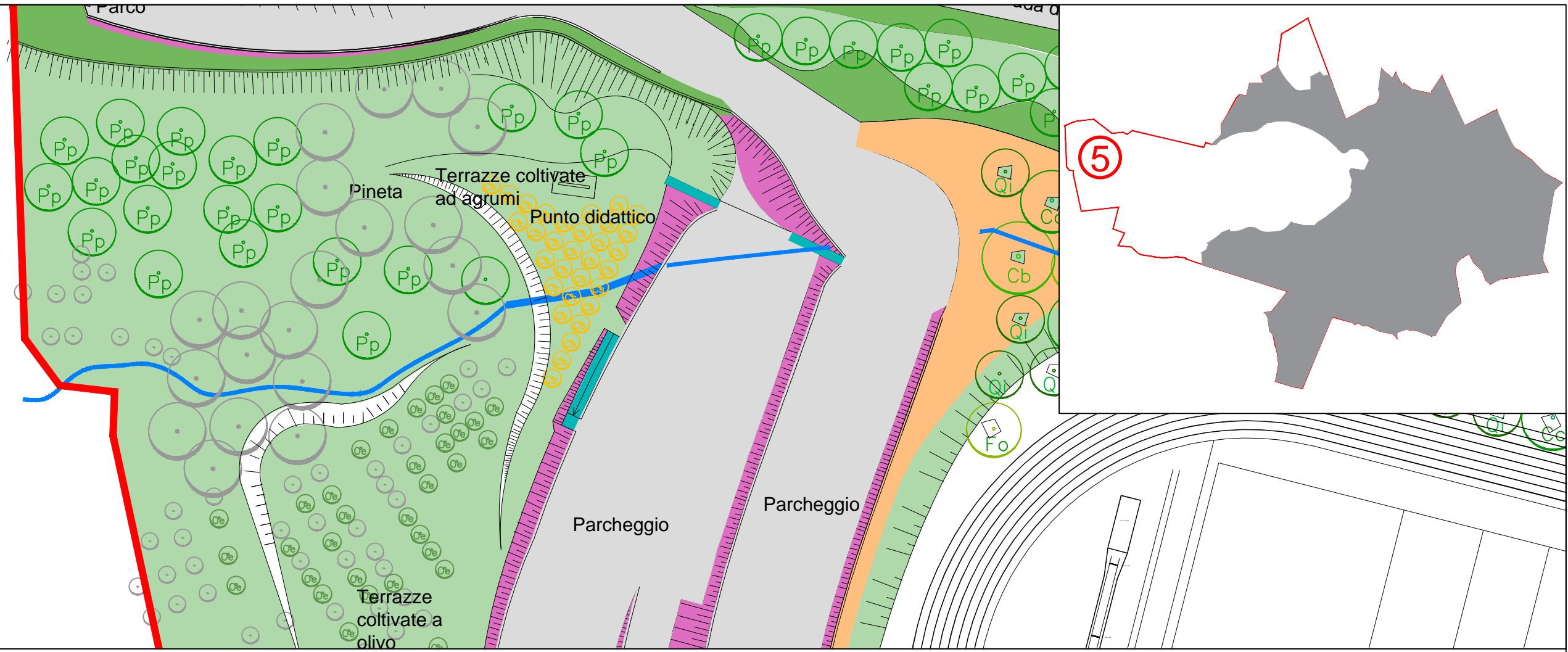


PLANIMETRIA DI DETTAGLIO ZONA 4 - AREA TRIBUNE E PALESTRE

LEGENDA AREE

- Aree a prato
- Aree con presenza di arbusti mediterranei
- Aree oggetto di stabilizzazione
- Canneto da mantenere
- Aree con essenze acquatiche
- Pavimentazione sentieri
- Aree con piante rampicanti
- Lago
- Pavimentazione carrabile





PLANIMETRIA DI DETTAGLIO ZONA 5 - AREA PARCHEGGIO

LEGENDA AREE

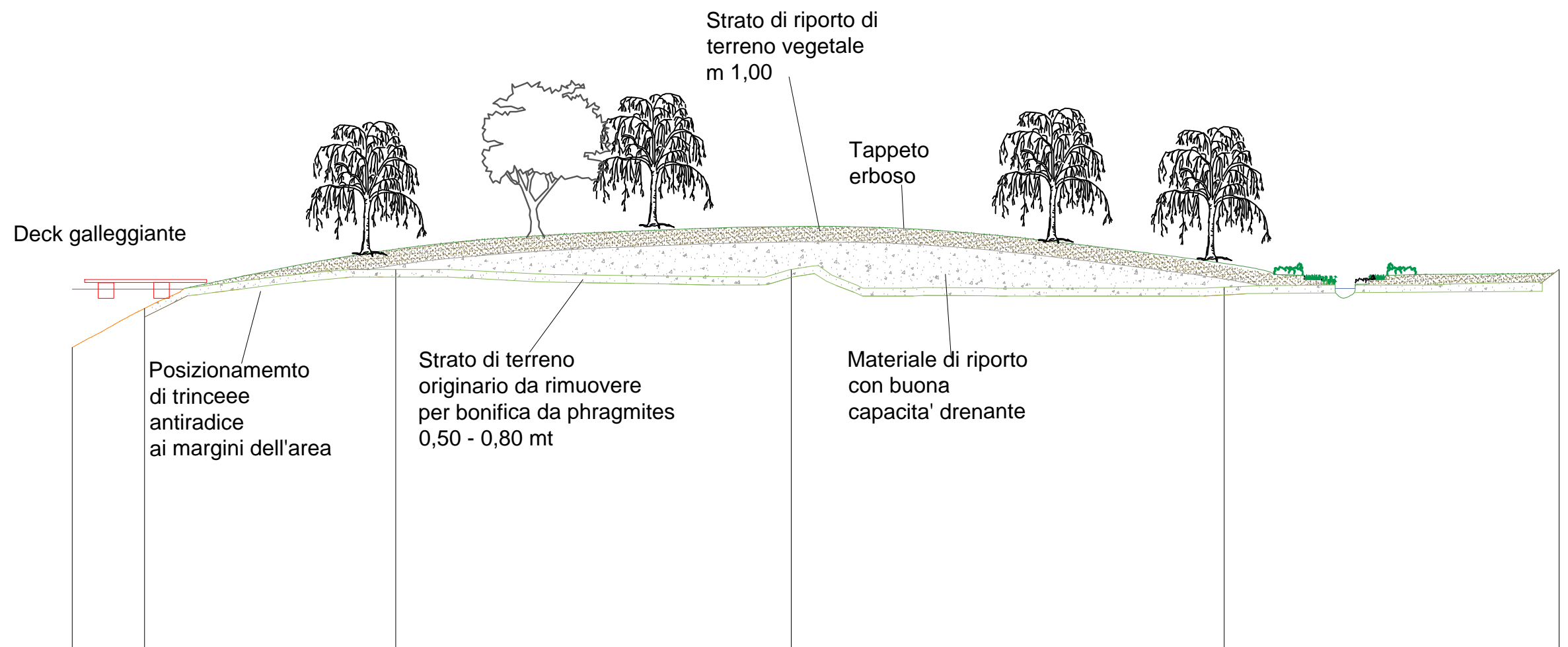
- Aree a prato
- Aree con presenza di arbusti mediterranei
- Aree oggetto di stabilizzazione
- Canneto da mantenere
- Aree con essenze acquatiche
- Pavimentazione sentieri
- Aree con piante rampicanti
- Lago
- Pavimentazione carrabile

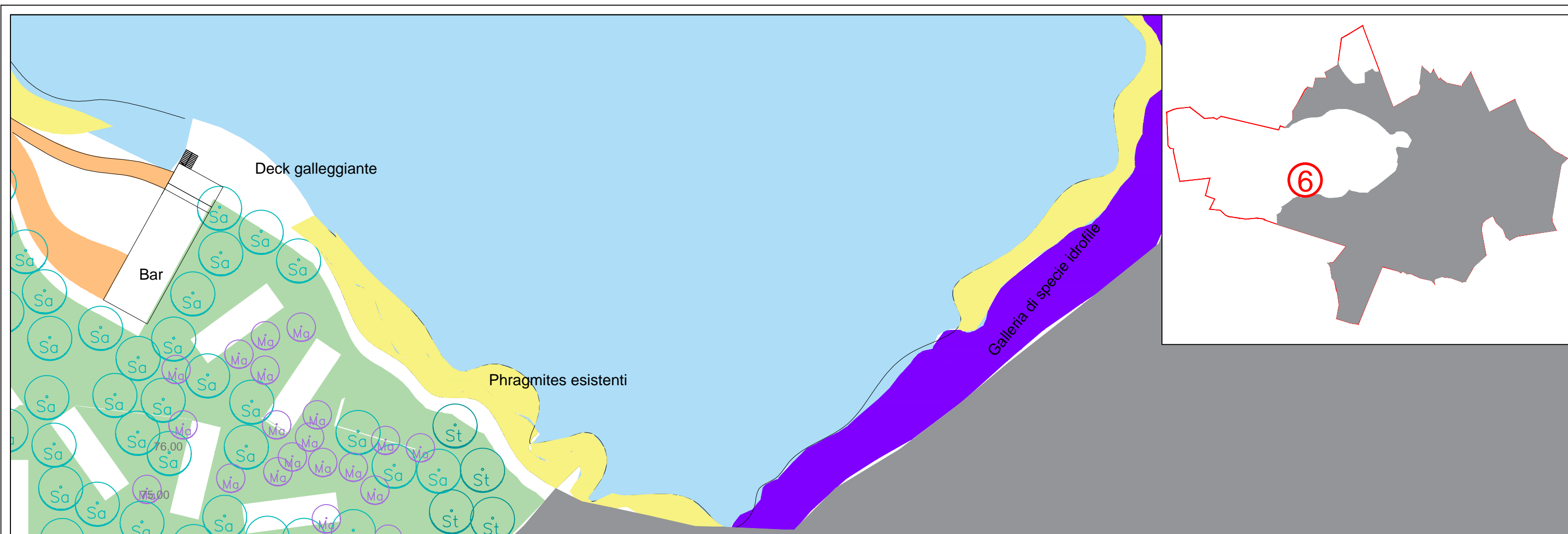


PLANIMETRIA DI DETTAGLIO ZONA 6 - AREA LAGO SALICETO

LEGENDA AREE

- Aree a prato
- Aree con presenza di arbusti mediterranei
- Aree oggetto di stabilizzazione
- Canneto da mantenere
- Aree con essenze acquatiche
- Pavimentazione sentieri
- Aree con piante rampicanti
- Lago
- Pavimentazione carrabile

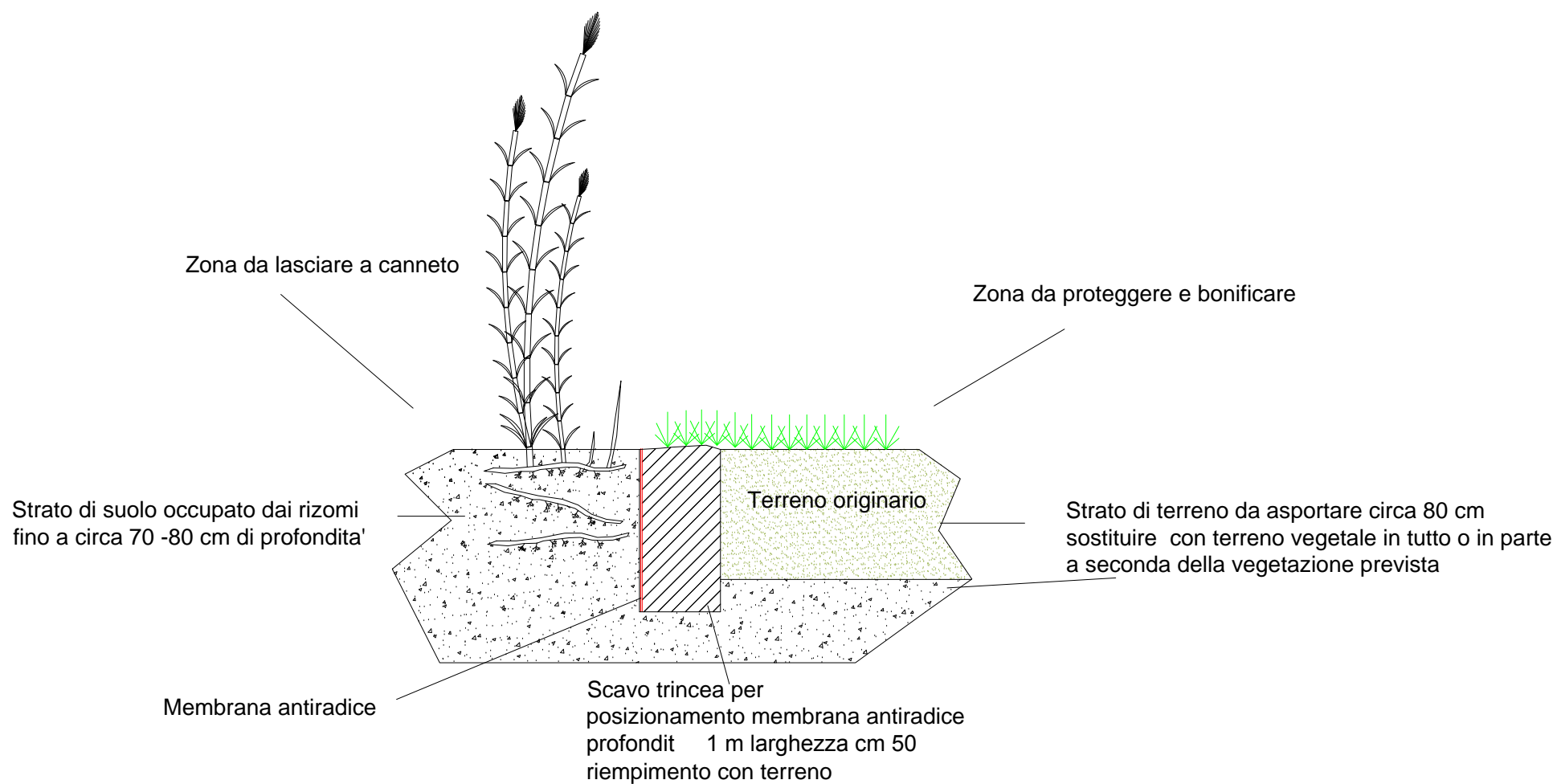


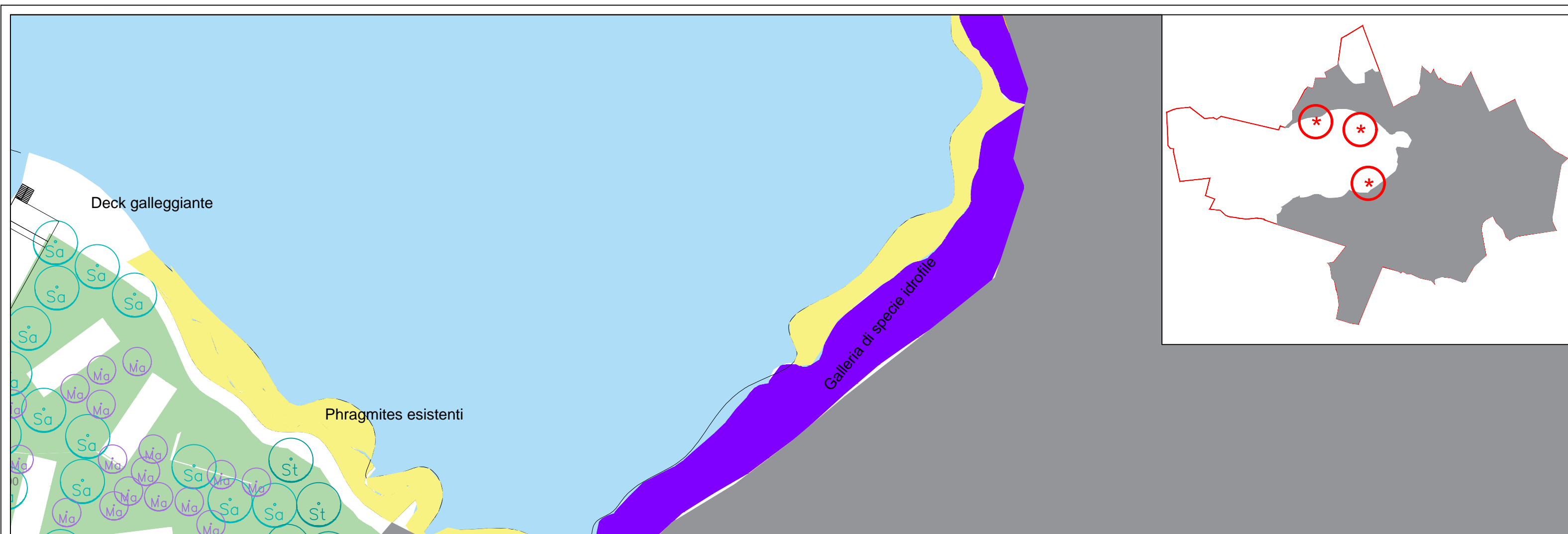


PLANIMETRIA DI DETTAGLIO ZONA 6 - AREA LAGO - TRINCEA ANTI-RADICE

LEGENDA AREE

- Aree a prato
- Aree con presenza di arbusti mediterranei
- Aree oggetto di stabilizzazione
- Canneto da mantenere
- Aree con essenze acquatiche
- Pavimentazione sentieri
- Aree con piante rampicanti
- Lago
- Pavimentazione carrabile

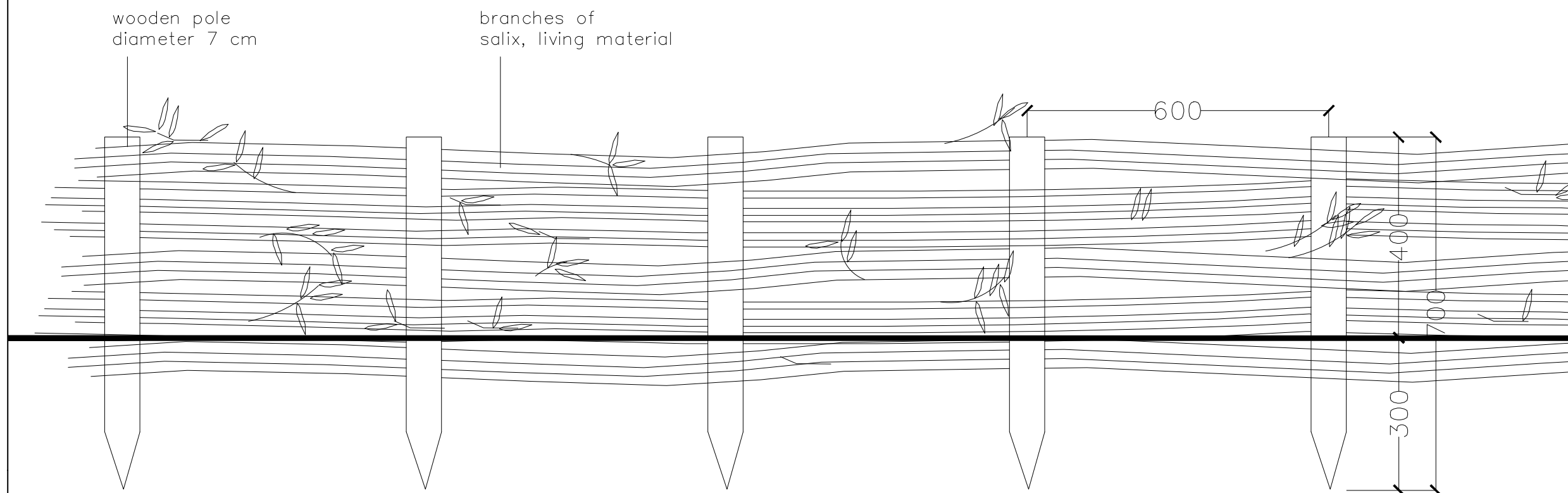




PLANIMETRIA DI DETTAGLIO ZONA DI STABILIZZAZIONE

LEGENDA AREE

- Aree a prato
- Aree con presenza di arbusti mediterranei
- Aree oggetto di stabilizzazione
- Canneto da mantenere
- Aree con essenze acquatiche
- Pavimentazione sentieri
- Aree con piante rampicanti
- Lago
- Pavimentazione carrabile

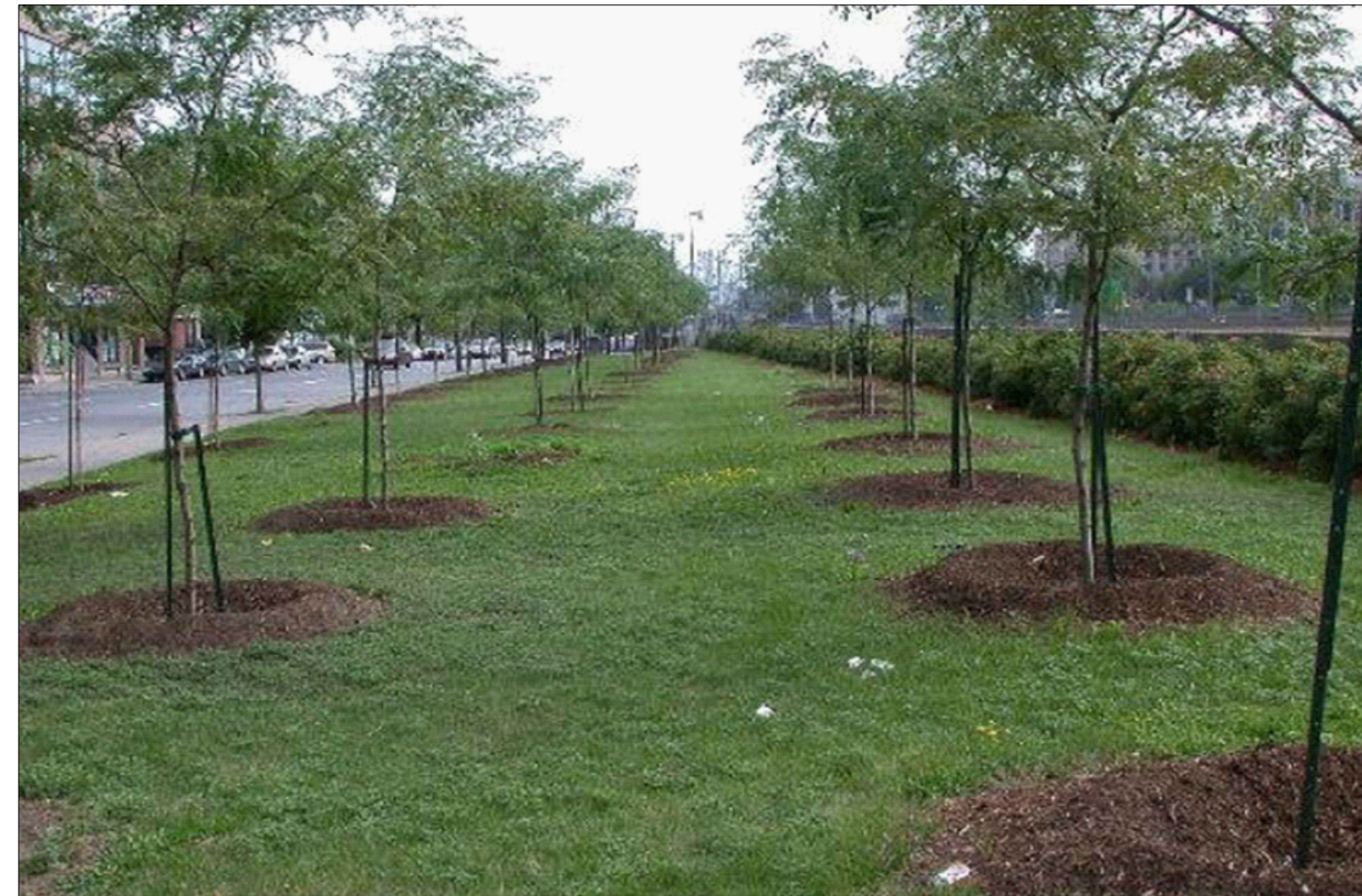
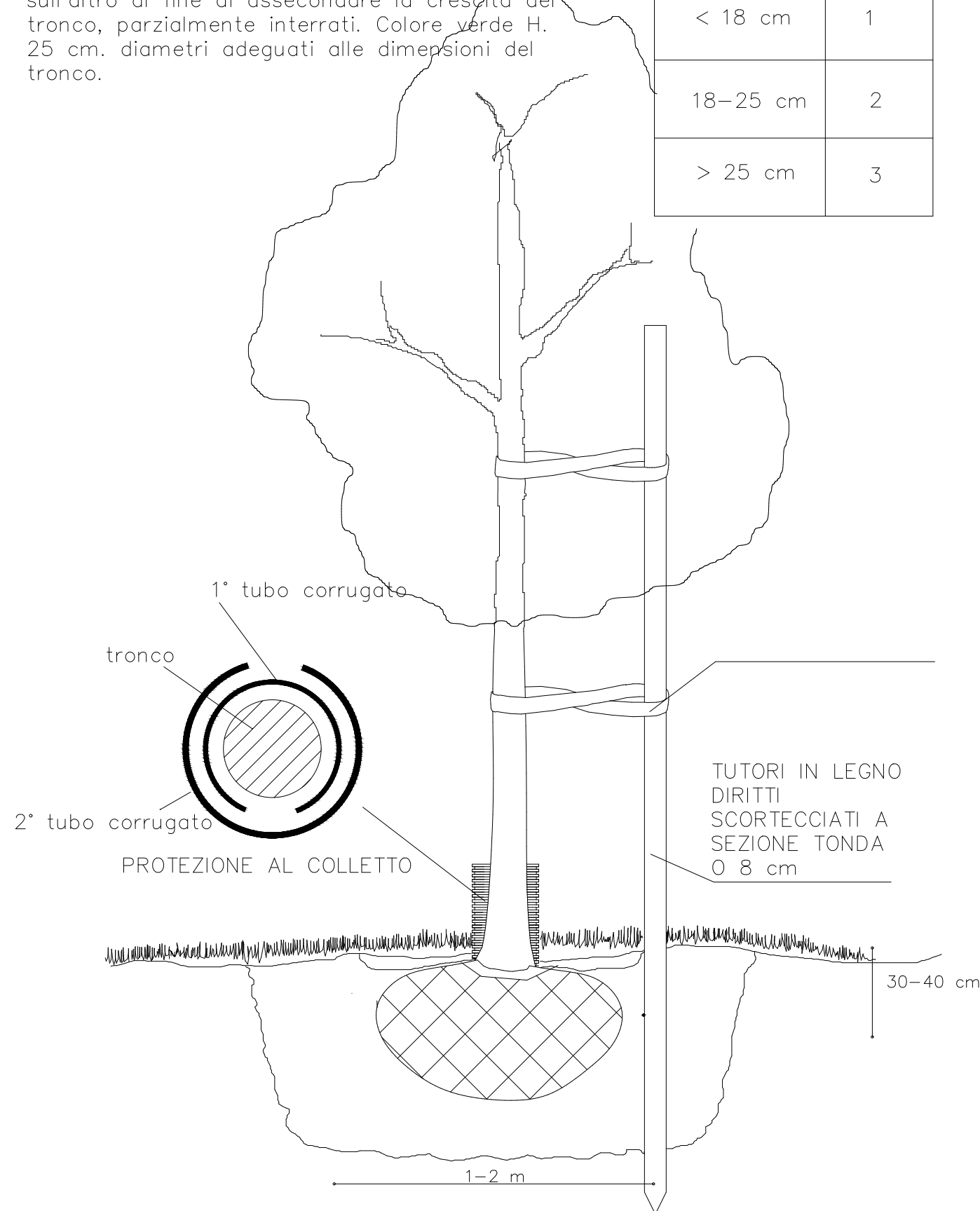


TAV A DI DETTAG I DEI PARTIC ARI TECNICI

PROTEZIONE AL COLLETO
 doppio tubo corrugato per protezione colletto, posa di 2 tubi con taglio trasversale posati uno sull'altro al fine di assecondare la crescita del tronco, parzialmente interrati. Colore verde H. 25 cm. diametri adeguati alle dimensioni del tronco.

NUMERO DI TUTORI

CIRC. TRONCO	N° PALI
< 18 cm	1
18-25 cm	2
> 25 cm	3



PACCIAMAT RA



MESSA A DIM RA A BERI