

**CITTA' DI SALERNO**  
 SETTORE TRASFORMAZIONE URBANISTICA ED EDILIZIA  
 SETTORE RISORSE COMUNITARIE, GESTIONE PATRIMONIO PUBBLICO E CONTROLLO DI GESTIONE

**PAD**  
 PIANO ATTUATIVO DI UTILIZZAZIONE DELLE AREE DEL DEMANIO MARITTIMO

**3.1 PIANO TERRITORIALE REGIONALE - I QUADRI TERRITORIALI DI RIFERIMENTO**

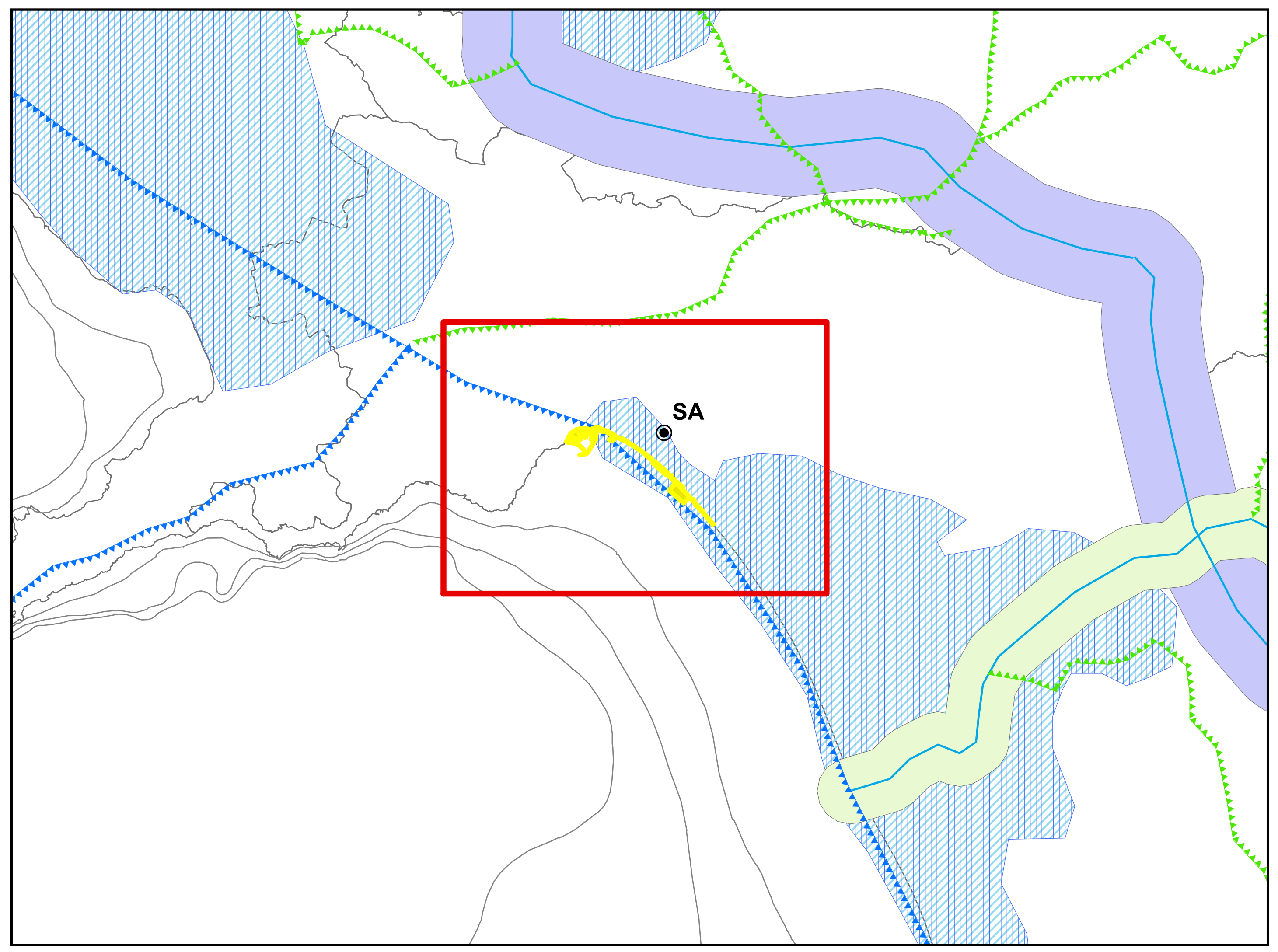
**GRUPPO DI LAVORO**  
 Settore Trasformazione Urbanistica ed Edilizia  
 Direttore: Maria Maddalena Cantisani

Servizio Gestione del Territorio - Ufficio di Piano  
 Filomena Darai - responsabile  
 Antonio Nigro  
 Lucia Stronadi  
 Achille Adinolfi

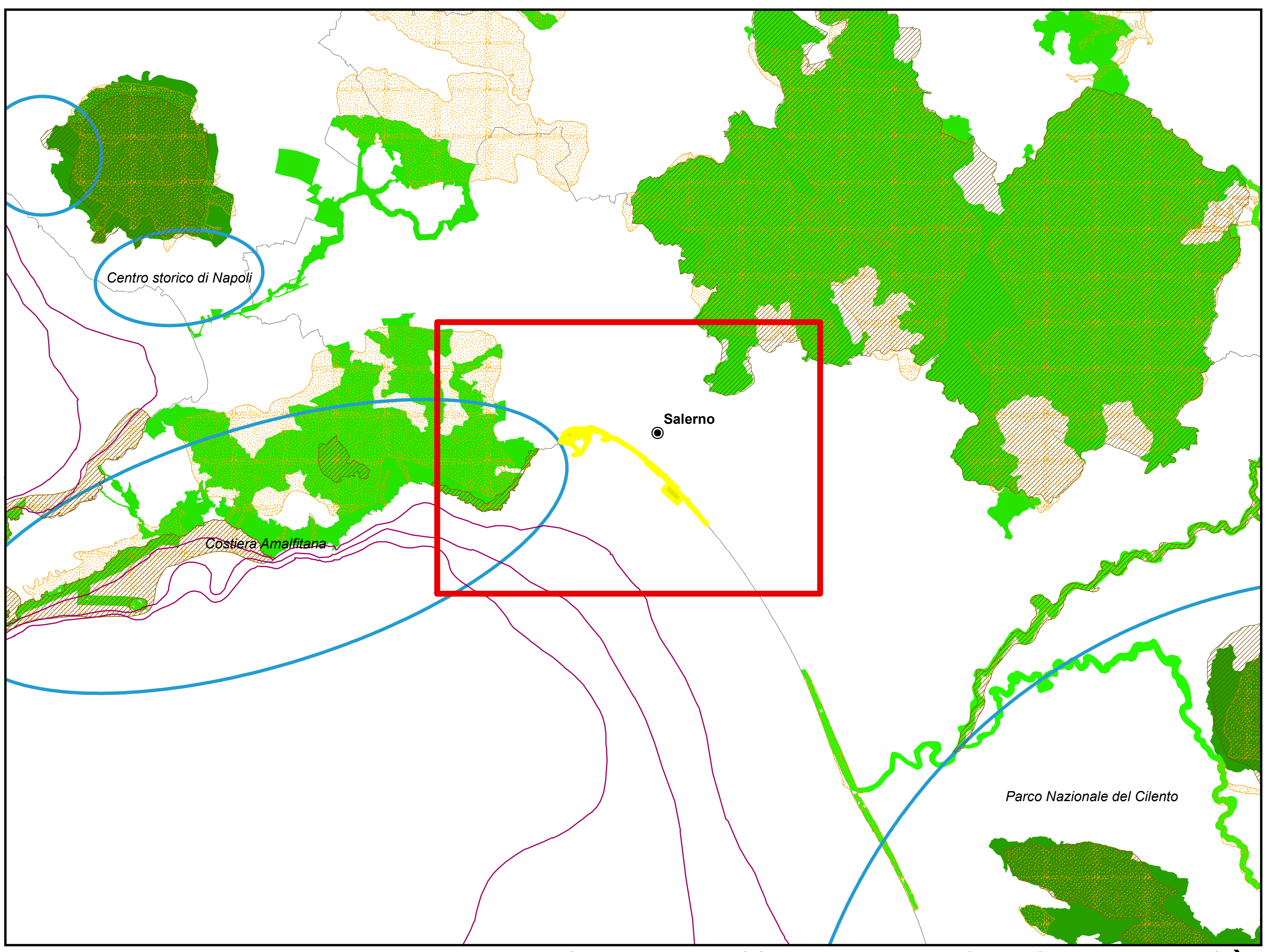
SETTORE RISORSE COMUNITARIE, GESTIONE PATRIMONIO PUBBLICO E CONTROLLO DI GESTIONE  
 Direttore: Annalisa Del Pozzo

Ufficio Demanio  
 Francesco Rinaldi - responsabile  
 Michele Petti  
 Maria Tomasiolo  
 Francesco Castaldo - consulente tecnico

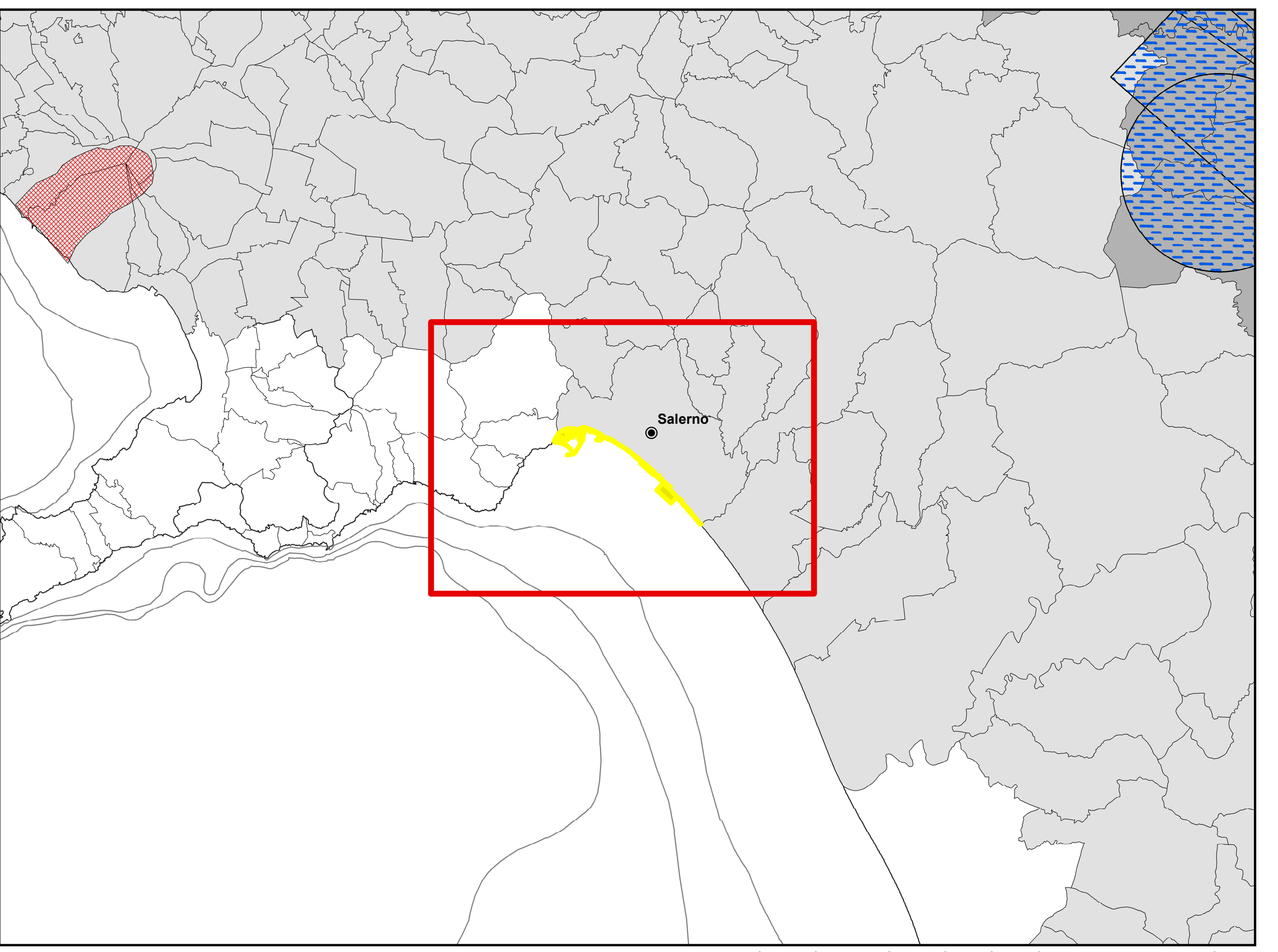
settembre 2018



1° QTR – Rete ecologica



1° QTR – Aree naturali protette e siti UNESCO "Patrimonio dell'Umanità"



1° QTR – Governo del rischio – Rischio sismico e vulcanico

**1° QTR – Rete ecologica**

- Linee demaniale marittime
- Aree di massima frammentazione ecosistema
- Corridoio appenninico principale
- Corridoio regionale trasversali
- Corridoio costiero litoraneo
- Corridoio regionale da potenziare

**1° QTR – Aree naturali protette e siti UNESCO "Patrimonio dell'Umanità"**

- Siti UNESCO
- Zone di protezione speciale - ZPS
- Siti di interesse comunitario - SIC
- Parco Nazionale
- Parco Regionale
- Riserva Naturale
- Parchi Urbani Regionali

**1° QTR – Governo del rischio – Rischio sismico e vulcanico**

- 1- Elevata Sismicità
- 2- Media Sismicità
- 3- Basso Sismicità
- Sorgenti di rischio vulcanico
- Sorgenti di rischio sismico

**1° QTR – Rete infrastrutturale**

- Aeroporti
- Rete ferroviaria
- Rete ferroviaria attuale
- Rete ferroviaria di progetto
- Linee AVIAC previste
- Rete stradale
- Rete autostradale
- Viabilità primaria
- Nuova realizzazione

**2° QTR – Ambienti insediativi**

- Aeroporti
- Ferrovie
- Arterie stradali principali
- Ambiente insediativo n. 4 - Salernitano-Piano del Sale

**3° QTR – Sistemi territoriali di sviluppo**

- Sistema Territoriale di Sviluppo - D5 "Area urbana di Salerno"
- Sistema Territoriale di Sviluppo dominante - D "URBANA"
- 6 - Costa Salernitana/7 - Costa Sorrentina

**4° QTR – Campi territoriali complessi**

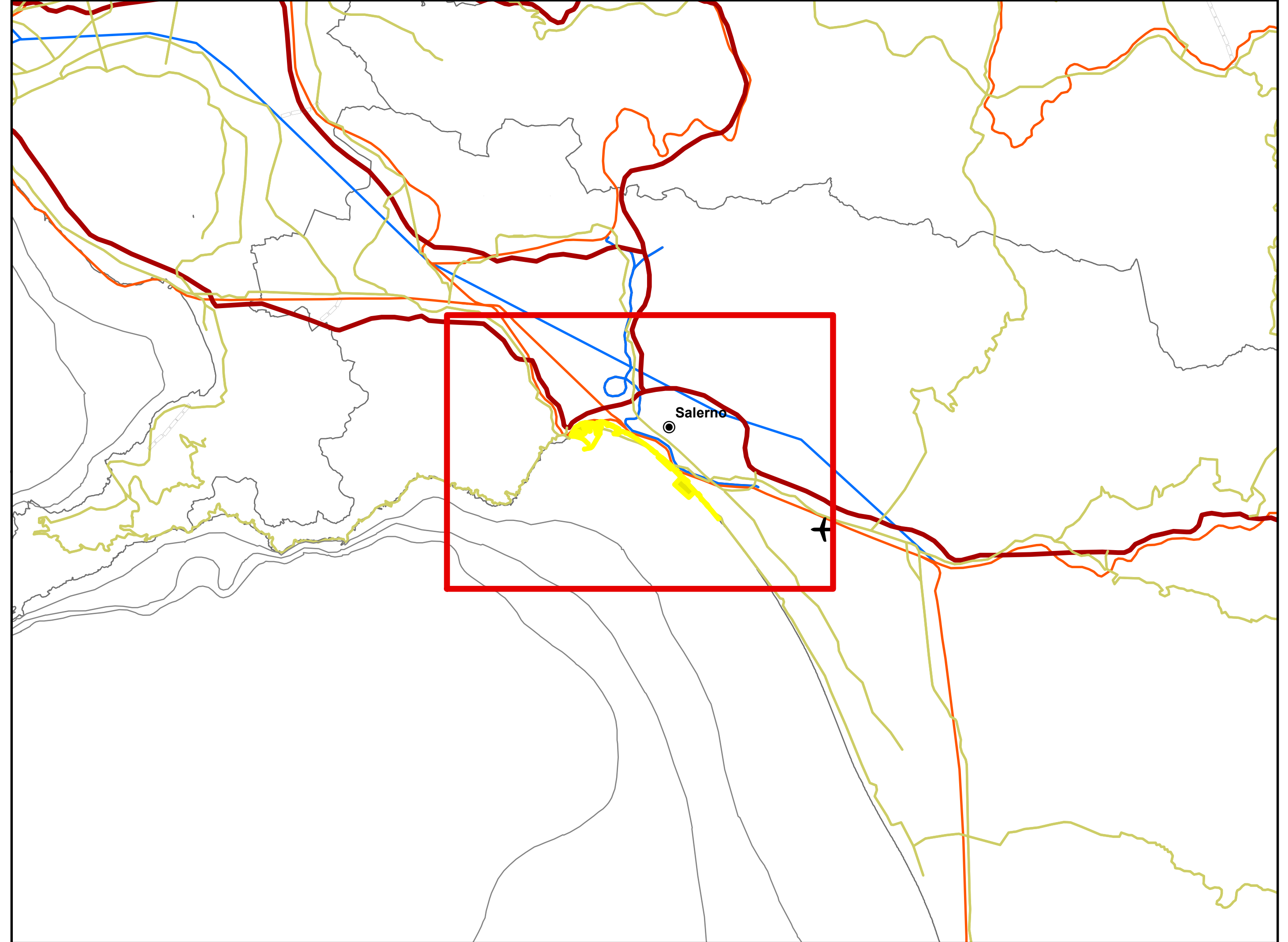
- 6 - Costa Salernitana/7 - Costa Sorrentina

**Visioning preferita**

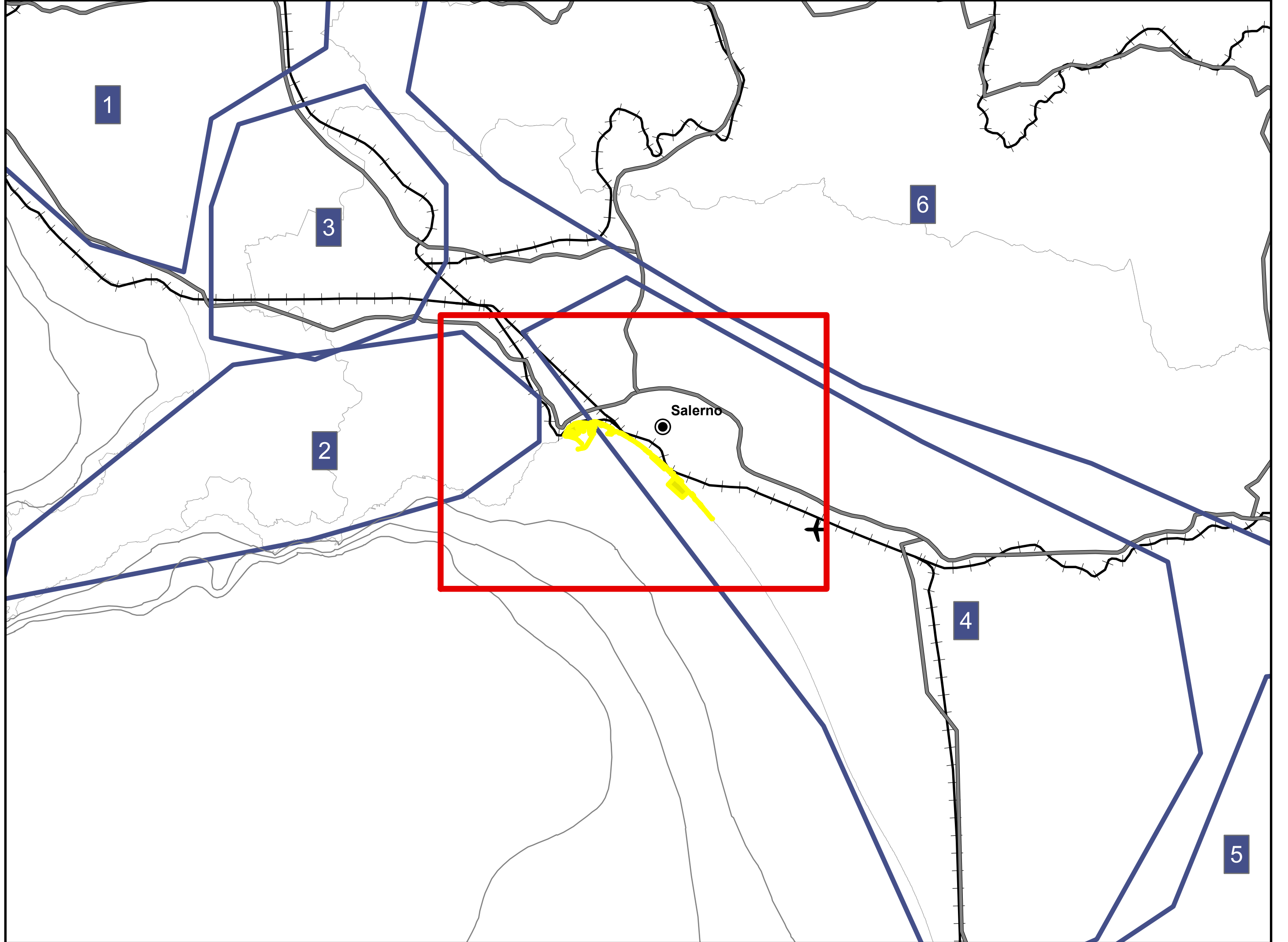
- Arterie stradali principali
- Rete ferroviaria attuale
- Fascia costiera prevalentemente integra
- Fascia costiera da riqualificare
- Nodi
- Centralità di primo livello
- Centralità di secondo livello
- Centralità di terzo livello
- Sistemi policentrici minori
- Centralità metropolitane
- Aree Naturali protette
- Corridoi ecologici protetti
- Aree a vocazione agro-zootecnica degradate sottoposte a pressione insediativa e produttiva
- Aree vallive irrigue con tendenza a specializzazione produttiva
- Aree deboli a naturalità diffusa
- Aree insediative da riqualificare
- Sistema insediativo polarizzato sul capoluogo
- Conurbazione multilineare continua e compatta con localizzazioni commerciali e/o industriali, con presenza di centri principali
- Aeroporto

**Visioning tendenziale**

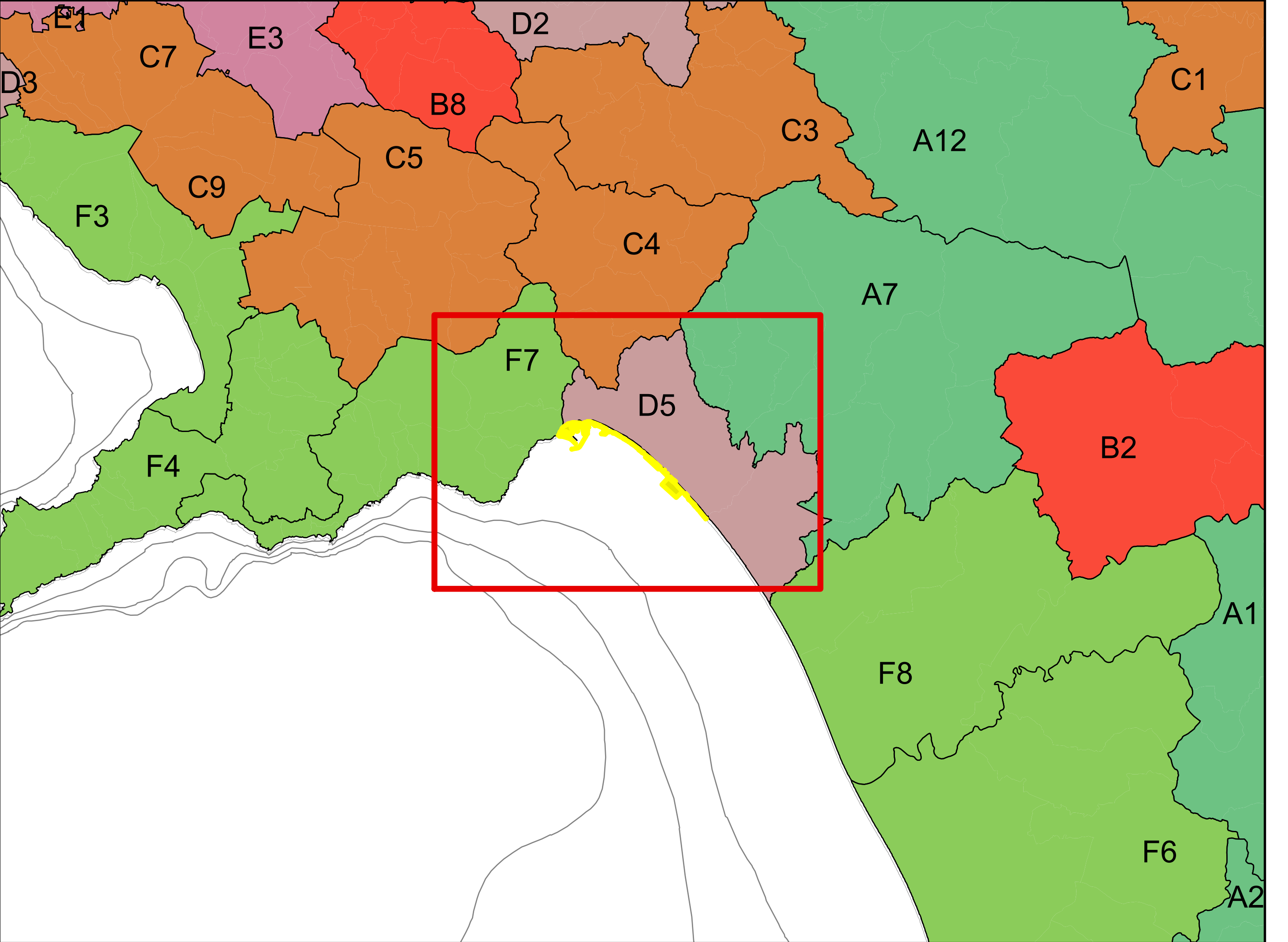
- Rete ferroviaria
- Arterie stradali principali
- Macroconurbazione con forte polarizzazione sul capoluogo
- Conurbazione monocentrica sul capoluogo
- Centri sub provinciali di raccordo di primo livello
- Centri sub provinciali di raccordo di secondo livello



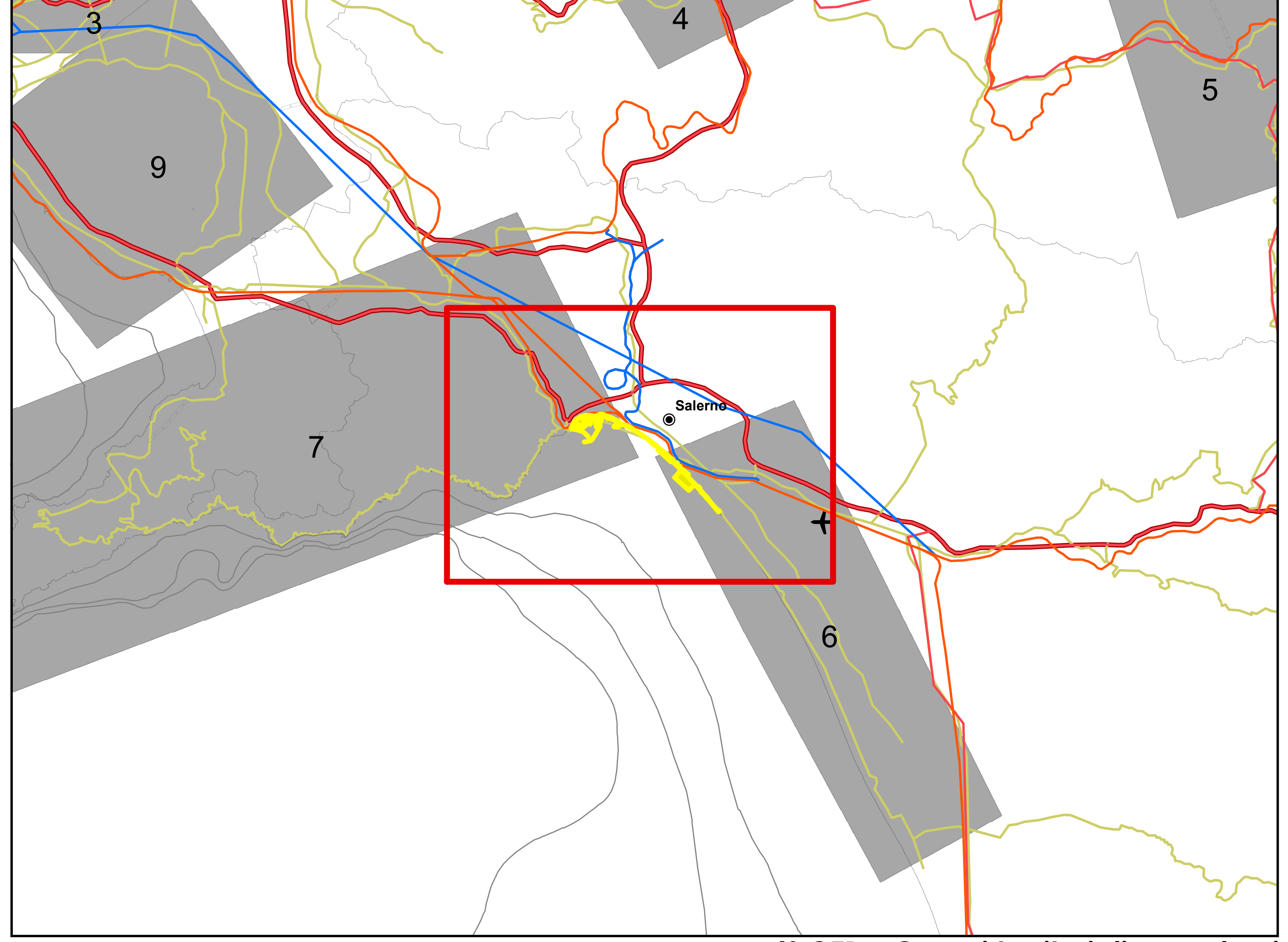
1°QTR - Rete infrastrutturale



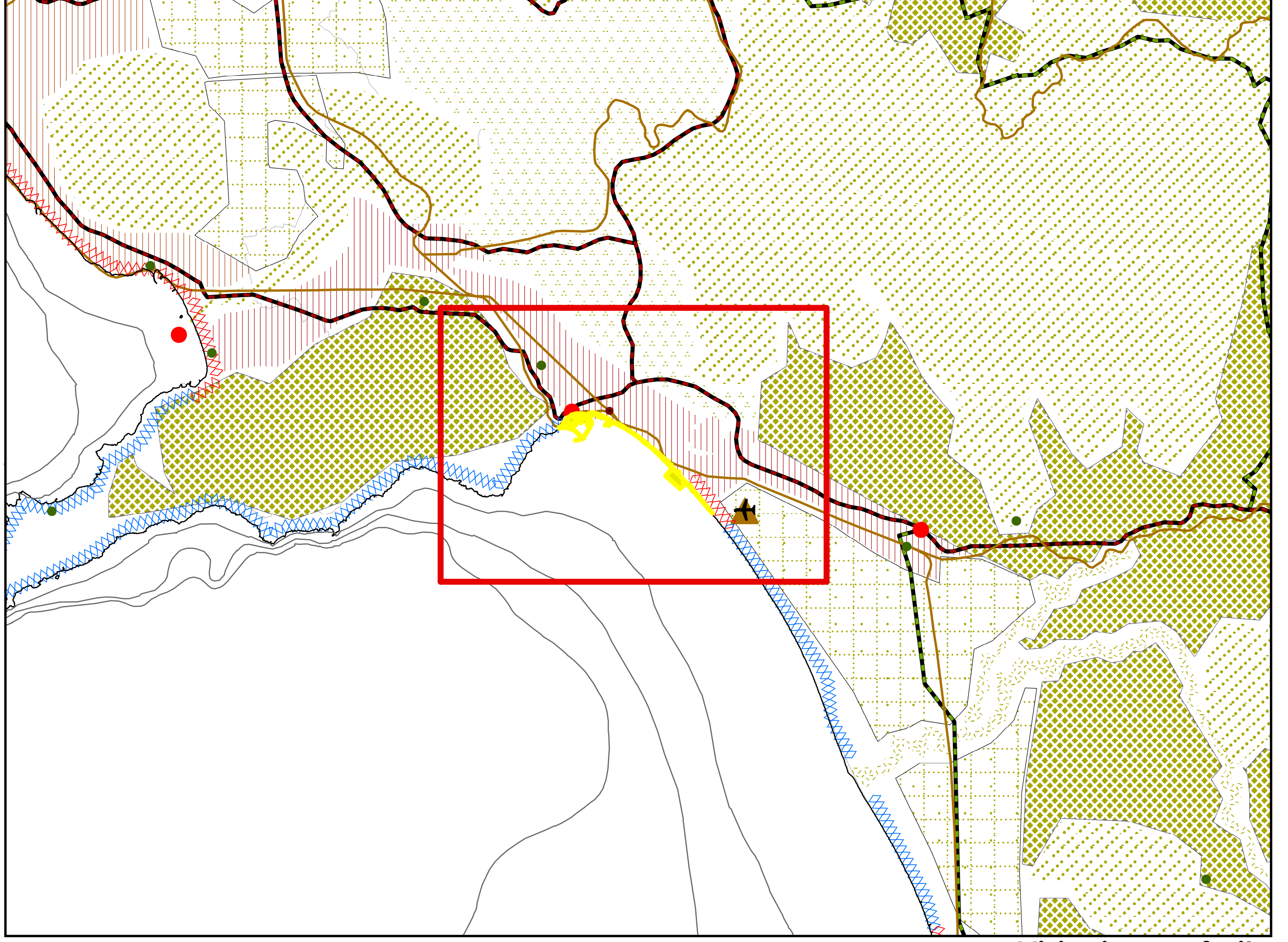
2° QTR - Ambienti insediativi



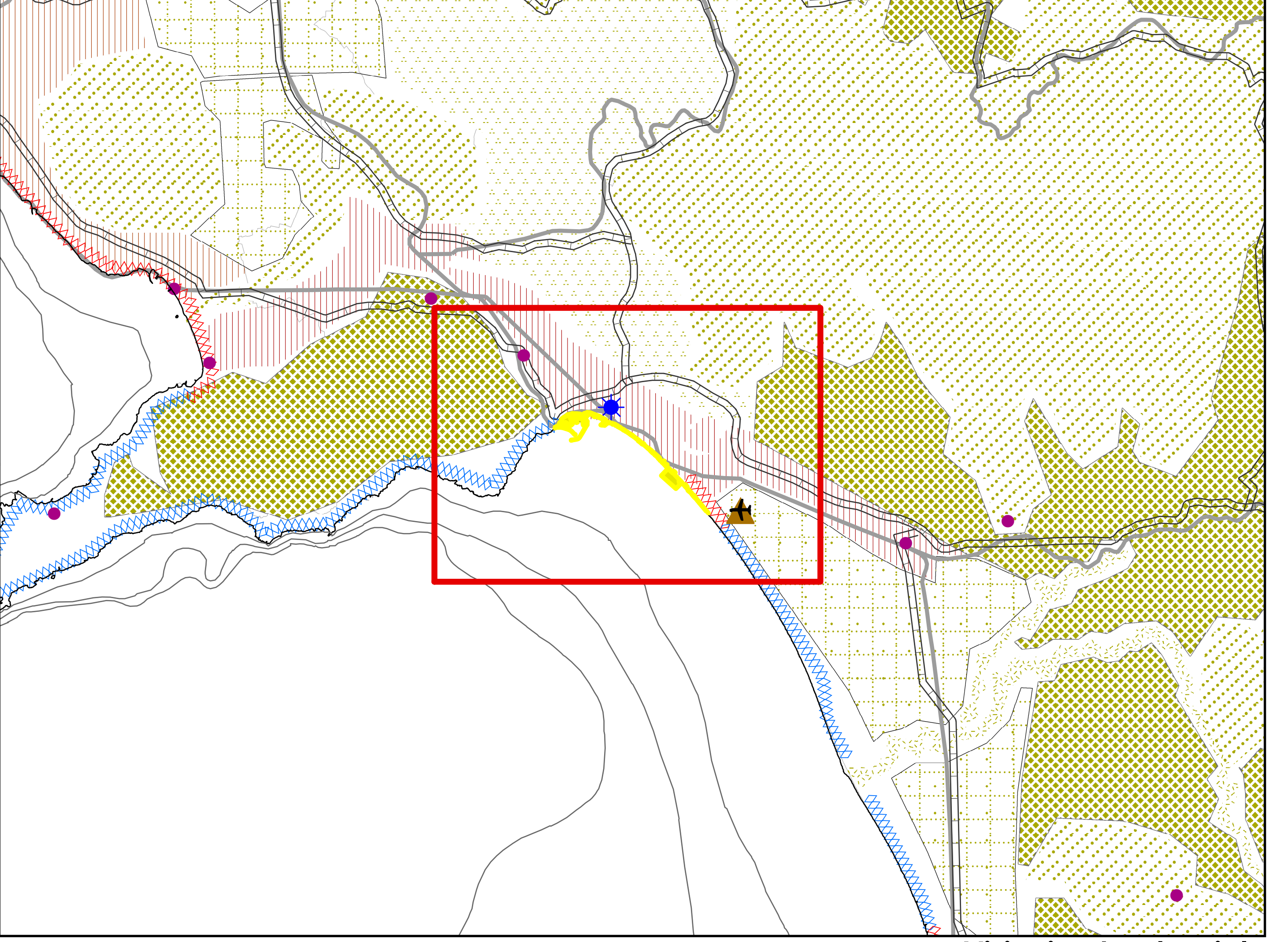
3° QTR – Sistemi territoriali di sviluppo



4° QTR – Campi territoriali complessi



Visioning preferita



Visioning tendenziale