

COMUNE DI SALERNO
 SETTORE TRASFORMAZIONE URBANISTICA ED EDILIZIA
 SETTORE RISORSE COMUNITARIE, GESTIONE PATRIMONIO PUBBLICO E CONTROLLO DI GESTIONE



PAD
 PIANO ATTUATIVO DI UTILIZZAZIONE DELLE AREE DEL DEMANIO MARITTIMO

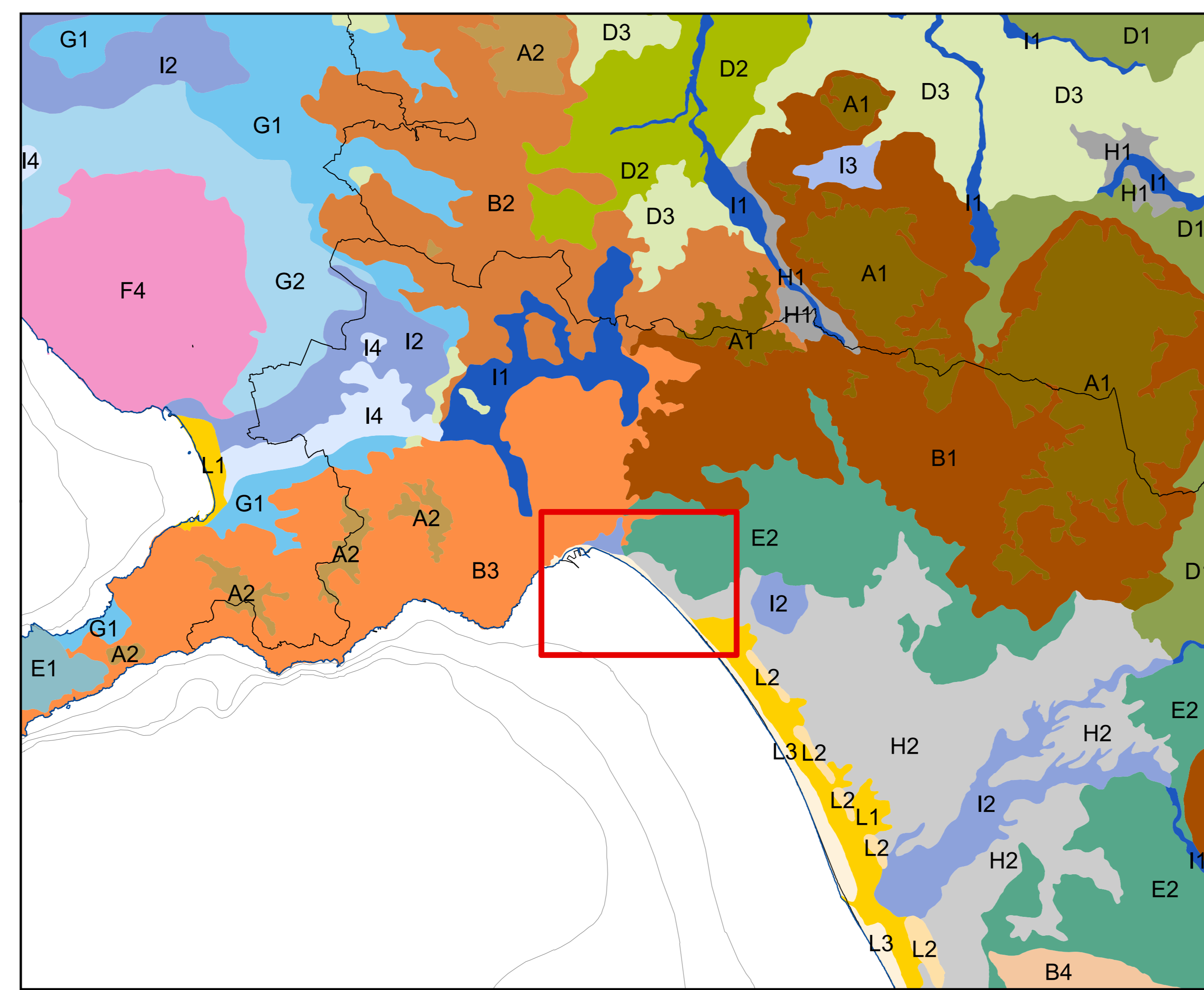
3.2 PIANO TERRITORIALE REGIONALE - LE LINEE GUIDA PER IL PAESAGGIO

GRUPPO DI LAVORO
 SETTORE TRASFORMAZIONE URBANISTICA ED EDILIZIA
 Direttore: Maria Maddalena Cantisani
 Servizio Gestione del Territorio - Ufficio di Piano
 Filomena Daralo - responsabile
 Antonio Nigro
 Lucia Ritondale
 Achille Adinolfi
 SETTORE RISORSE COMUNITARIE, GESTIONE PATRIMONIO PUBBLICO E CONTROLLO DI GESTIONE
 Direttore: Annalisa Del Pozzo
 Ufficio Demanio
 Francesco Rinaldi - responsabile
 Michele Petti
 Maria Tomaiuolo
 Francesco Castaldo - consulente tecnico

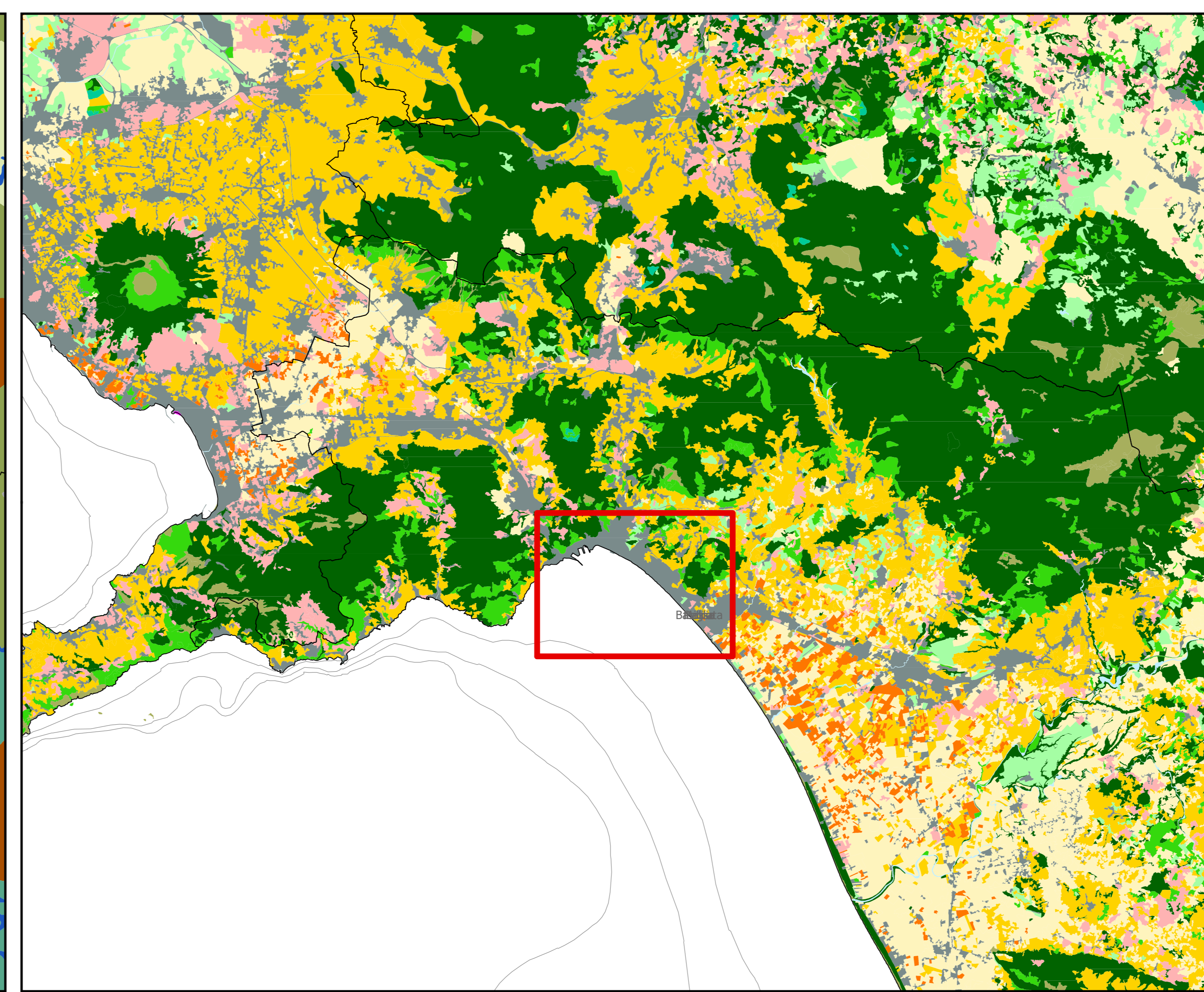
Marzo 2021

- Uso Agricolo dei Suoli**
- A - Boschi
 - B - Arbusteti ed aree in evoluzione
 - C - Prati e pascoli
 - D - Aree agricole eterogenee
 - E - Colture permanenti
 - F - Seminativi
 - G - Colture protette
 - H - Aree aperte con vegetazione rada o assente
 - I - Rimboschimenti antropici
 - L - Aree umide
 - M - Ambienti di più diretta influenza dei sistemi urbani e della rete infrastrutturale
 - N - Corpi idrici

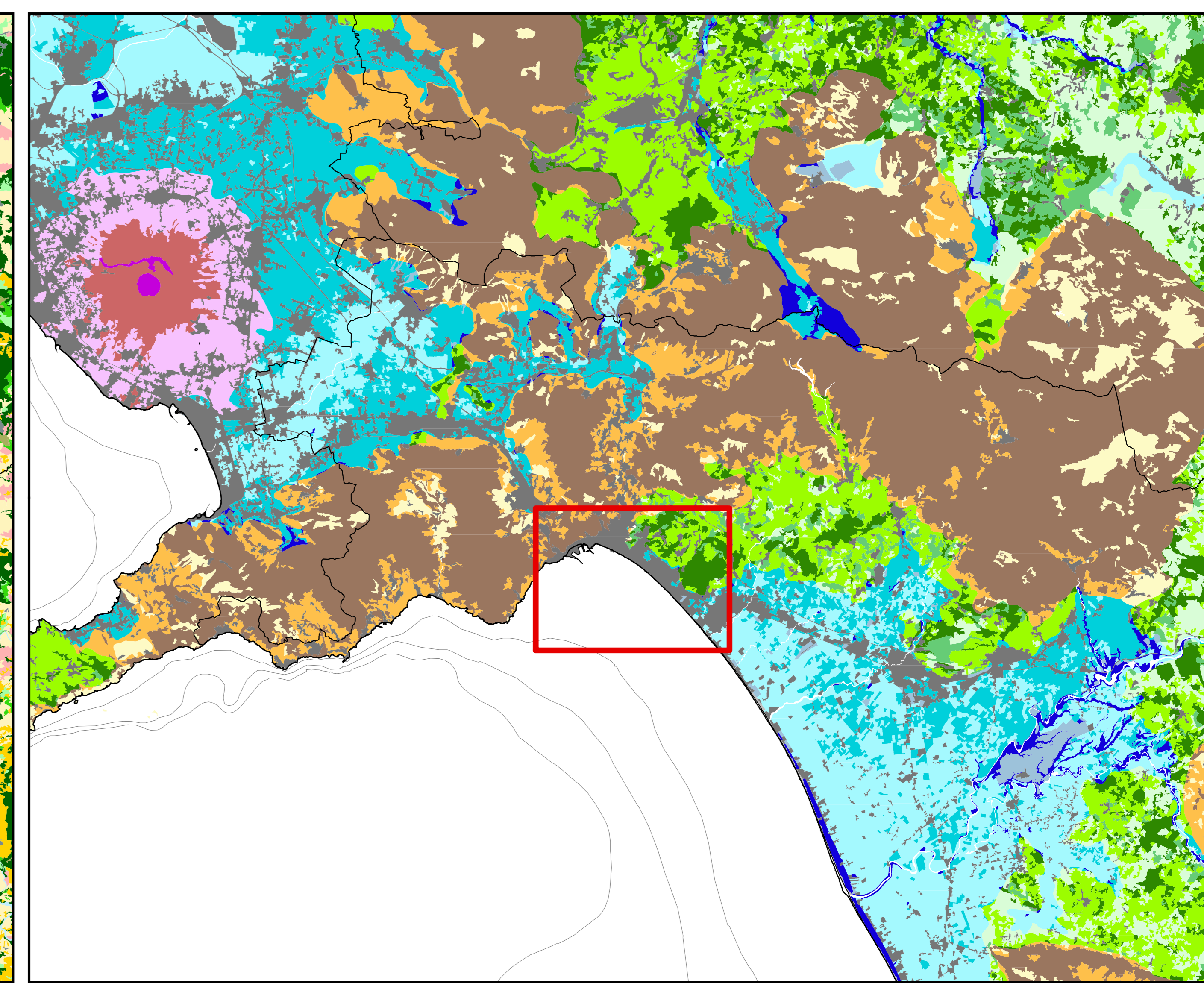
- Risorse naturalistiche e agroforestali**
- A1 - Aree forestali dei rilievi montani
 - A2 - Praterie dei rilievi montani
 - A3 - Mosaici agricoli ed agroforestali dei rilievi montani, ed aree agricole a più elevata complessità strutturale
 - B1 - Aree forestali dei rilievi collinari
 - B2 - Praterie dei rilievi collinari
 - B3 - Aree agricole dei rilievi collinari
 - B4 - Mosaici agricoli ed agroforestali dei rilievi collinari, ed aree agricole a più elevata complessità strutturale
 - C1 - Aree forestali dei rilievi vulcanici
 - C2 - Praterie dei rilievi vulcanici
 - C3 - Mosaici agricoli ed agroforestali dei rilievi vulcanici, ed aree agricole a più elevata complessità strutturale
 - D1 - Aree forestali della pianura
 - D2 - Praterie della pianura
 - D3 - Aree agricole della pianura
 - D4 - Mosaici agricoli della pianura ed aree agricole a più elevata complessità strutturale
 - E - Ambienti di più diretta influenza dei sistemi urbani e della rete infrastrutturale
 - F - Spiagge
 - G - Corpi idrici



SISTEMI DI TERRE

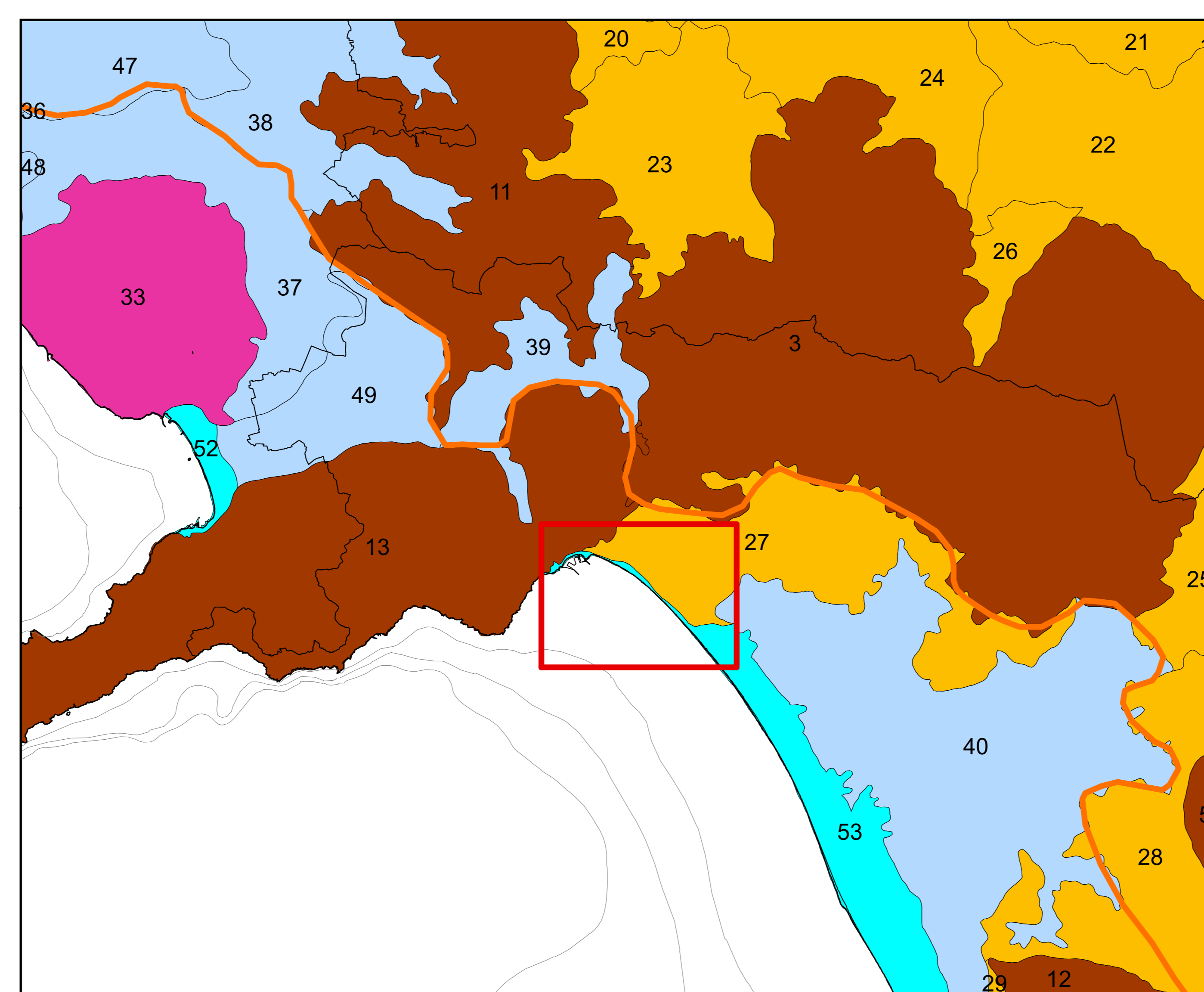


USO AGRICOLO DEI SUOLI

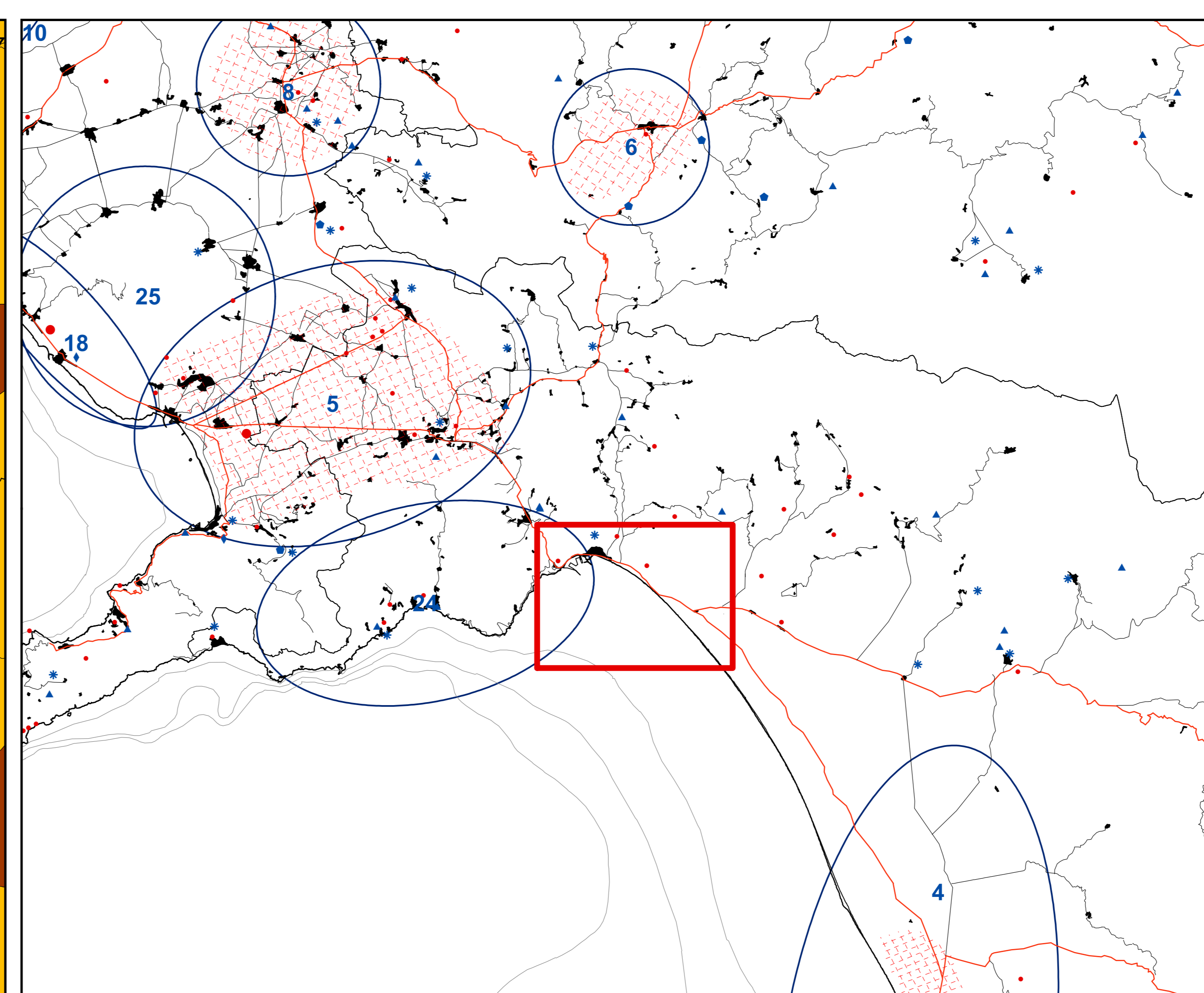


RISORSE NATURALISTICHE E AGROFORESTALI

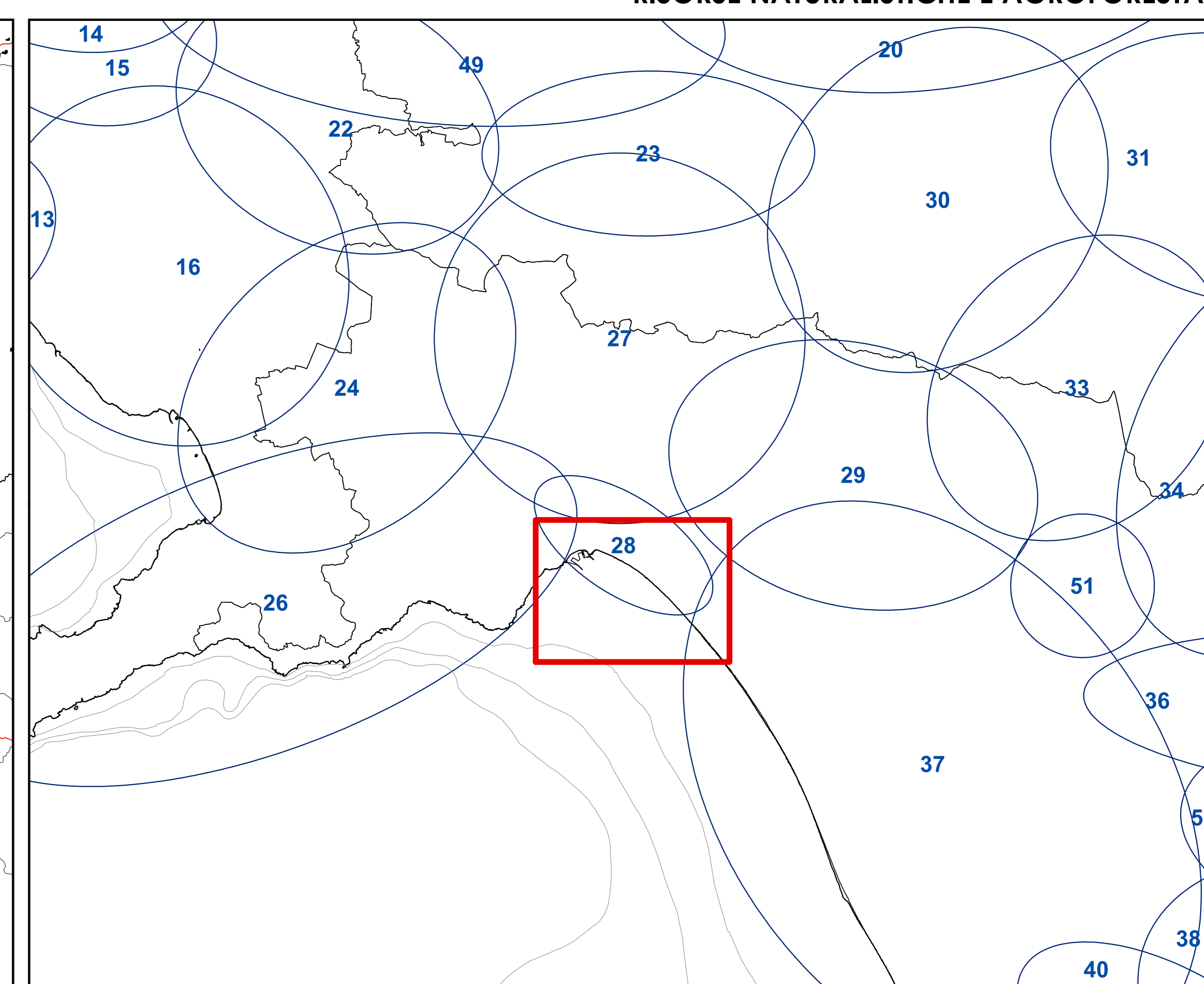
- Limite Demanio Marittimo
- Sistemi di terre**
- A1 - Alta montagna calcarea con coperture piroclastiche (depositi da caduta di ceneri e pomici)
 - A2 - Alta montagna calcarea con coperture piroclastiche (depositi da caduta di ceneri e pomici)
 - A3 - Alta montagna marnoso-arenacea e marnoso-calcarea
 - B1 - Rilievi calcarei interni con coperture piroclastiche (depositi da caduta di ceneri e pomici)
 - B2 - Rilievi calcarei di Montevergine e dei monti di Sarno con coperture piroclastiche (depositi da caduta di ceneri e pomici)
 - B3 - Rilievi calcarei della penisola Sorrentina-Amalfitana con coperture piroclastiche (depositi da caduta di ceneri e pomici)
 - B4 - Rilievi calcarei preappenninici con coperture piroclastiche
 - B5 - Rilievi calcarei costieri del monte Bulgheria
 - C1 - Rilievi montani marnoso-arenacei e marnoso-calcarei
 - D1 - Collina argillosa
 - D2 - Collina argillosa con coperture piroclastiche
 - D3 - Collina marnoso-arenacea, marnoso-calcarea e conglomeratica
 - E1 - Collina costiera della penisola Sorrentina-Amalfitana
 - E2 - Collina costiera del Cilento
 - F1 - Complesso vulcanico del Roccamartina
 - F2 - Rilievi vulcanici dei Campi Flegrei
 - F3 - Rilievi vulcanici dell'isola d'Ischia
 - F4 - Complesso vulcanico del Somma-Vesuvio
 - G1 - Pianura pedemontana dei rilievi calcarei
 - G2 - Pianura pedemontana dei rilievi vulcanici
 - H1 - Terrazzi alluvionali dell'alto e medio corso del fiume Volturno e dei fiumi appenninici
 - H2 - Terrazzi alluvionali della piana del fiume Sele
 - H3 - Conche terrazzate degli antichi bacini lacustri
 - I1 - Aree relativamente elevate delle pianure alluvionali nell'alto e medio corso del fiume Volturno e dei fiumi appenninici
 - I2 - Aree relativamente elevate delle pianure alluvionali nel basso corso dei fiumi Garigliano, e Volturno e dei fiumi appenninici
 - I3 - Aree morfologicamente depresse delle pianure alluvionali interne
 - I4 - Aree morfologicamente depresse delle pianure alluvionali, nel basso corso del fiume Volturno e dei corsi d'acqua minori
 - L1 - Depressioni retradunari
 - L2 - Dune antiche e terrazzi marini
 - L3 - Appartati dunari e spiagge
- Sistemi del territorio rurale e aperto**
- 27 - Colline di Salerno ed Eboli
 - 40 - Piana del Sele
 - 53 - Pianura costiera del Sele
 - Fascia costiera
- Carta delle strutture Storiche-Archeologiche del paesaggio**
- Beni storici extraurbani**
- Architettura difensiva
 - Architettura religiosa
 - Architettura residenziale
 - Opifici e infrastrutture
- Siti archeologici**
- di grande rilievo
 - di medio rilievo
- Centurazioni**
- Tracciati rinvenuti
 - Tracciati ipotetici
 - Rete stradale storica
 - Rete stradali di epoca Romana
 - Centri e agglomerati storici
- Ambiti di paesaggio archeologici**
- 24. Costiera amalfitana e sorrentina
- Schema di articolazione dei paesaggi della Campania**
- 28 - Salerno
 - 37 - Piana del Sele



SISTEMI DEL TERRITORIO RURALE E APERTO



CARTA DELLE STRUTTURE STORICHE-ARCHEOLOGICHE DEL PAESAGGIO



SCHEMA DI ARTICOLAZIONE DEI PAESAGGI DELLA CAMPANIA