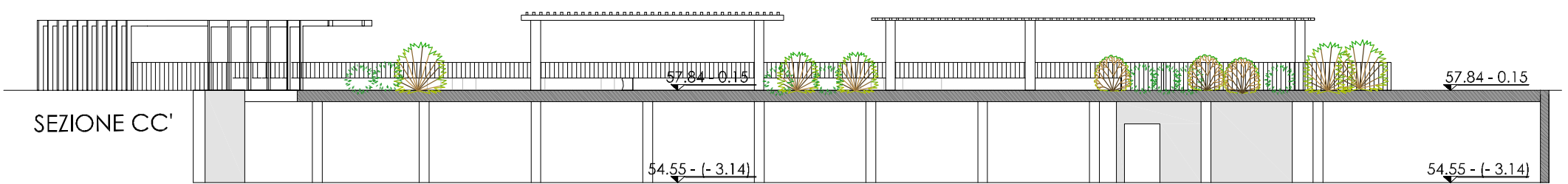




INDIVIDUAZIONE DELLE ESSENZE: STRALCIO Pianta A QUOTA +73.47 s.l.m. 1:200



Siepi

MCM Myrtus communis



AGR Abelia x grandiflora



ADF Andina Domestica Firepower



Arbusti

OBU Osmanthus x burkwoodii



Rampicanti e sarmentose

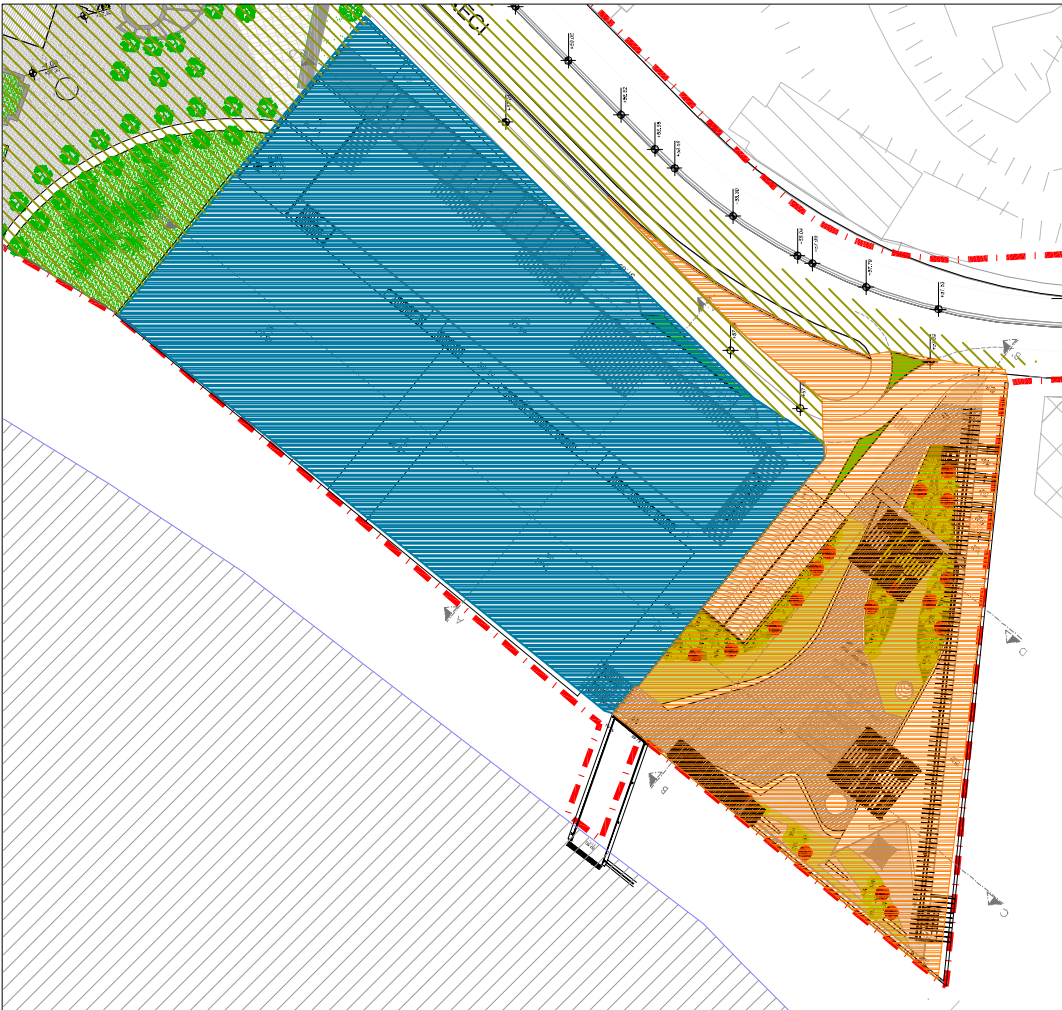
FPU Ficus pumila



WFR Wisteria floribunda 'Rosea'



STRALCIO II scala 1:5000



Individuazione Opere Private ed Opere Pubbliche scala 1:1000

Opere Private  
Opere Pubbliche

COMUNE DI SALERNO  
PIRU  
(ai sensi della Legge Regionale n. 16 del 22/12/2004)

PROGETTO:  
PROGRAMMA INTEGRATO DI RIQUALIFICAZIONE URBANISTICA,  
EDILIZIA E AMBIENTALE DELL' AREA DELLE MANIFATTURE COTONIERE  
S.P.A. "MCM" IN FRATTE - SALERNO  
variante al PIRU approvato con delibera giunta comunale  
n.715 del 22/08/2011

TIMBRO E FIRMA

PROGETTISTI

Architettonico

studicelt

Stefano Esposito Fabiana Longo Rosa Troja - Studio d'Architetti Associati  
Calata Trinità Maggiore, 53 - 80134 Napoli - tel. +39 081 19320491  
fax +39 081 19320492 info@studicelt.eu - www.studicelt.eu

GRUPPO DI LAVORO: arch. Claudia Casale, Sara Palmieri

TIMBRO E FIRMA

Committente

Salerno Invest S.r.l.

REVISIONI/REVISIONS

APPROVATO DA:  
IL COMMITTENTE IL PROGETTISTA

05

04

03

02

01

00

REV. DATA DIS. CONT.

OGGETTO REVISIONE

OGGETTO

PROGETTO DEFINITIVO

Titolo

SISTEMAZIONE A VERDE:  
PIANTA a q. 73.47 INDIVIDUAZIONE DELLE ESSENZE

Commessa

PU\_SA\_VP2015\_PR

Data emissione

15/10/2015

Redatto da

D8.a.pdf

Scala

1:200 - 1:1.000 - 1:5.000

Nome file

D8.a.pdf

TAVOLA

D8.a

QUESTO DISEGNO E' DI NOSTRA PROPRIETA' RISERVATA. A TERMINI DI LEGGE, E' NE' E' VIETATA LA RIPRODUZIONE, ANCHE PARZIALE, SENZA NOSTRA AUTORIZZAZIONE SCRITTA.