

Legenda

- ● ●

CONFINE COMUNALE
- .....

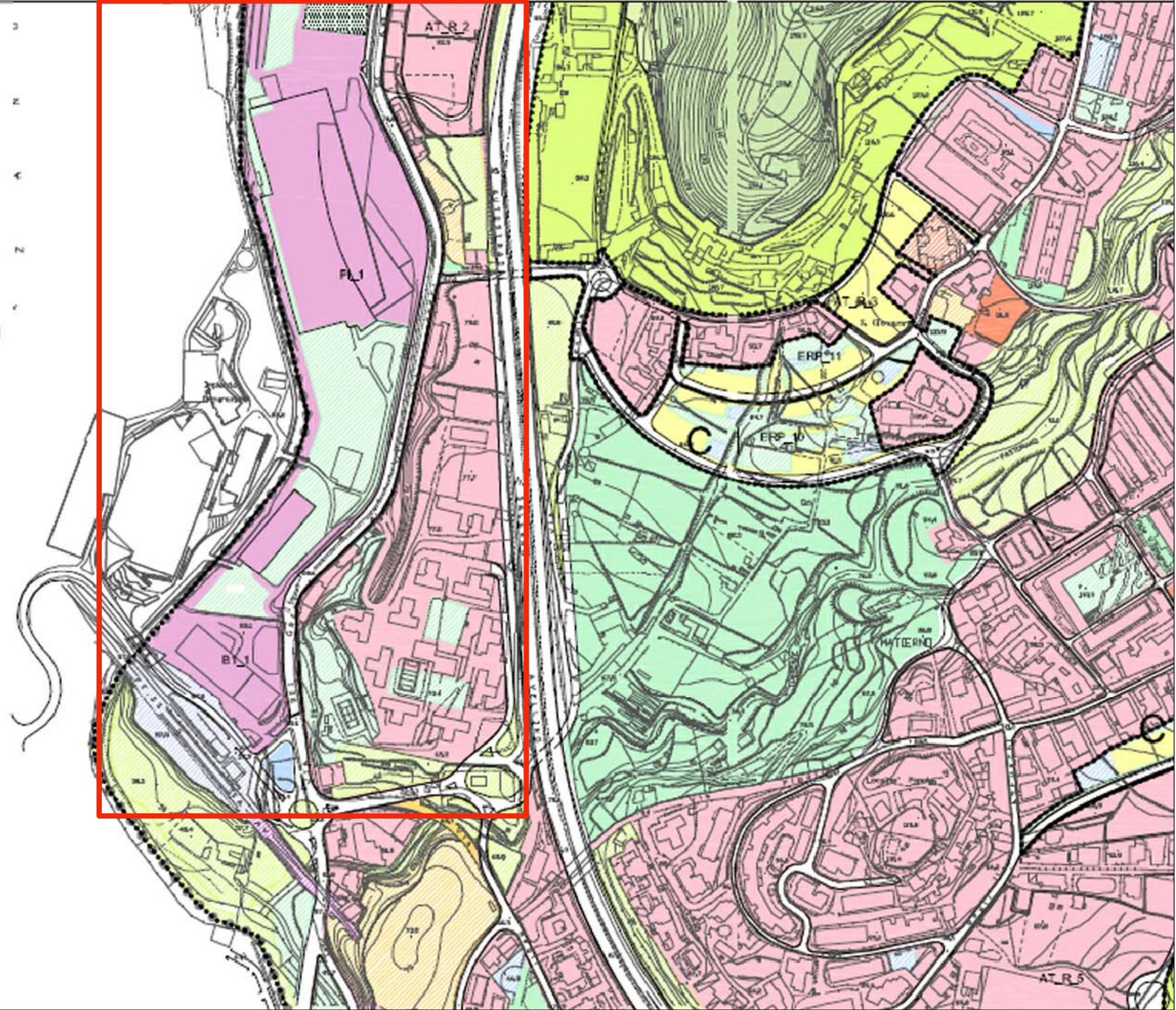
LIMITE DI ZONA OMOGENEA
- ZONA OMOGENEA A
- A<sub>n</sub> - Ambito di riqualificazione urbana
- ZONA OMOGENEA B
- B1<sub>n</sub> - Agglomerato urbano esistente a destinazione prevalentemente produttiva-servizi
- AT\_R<sub>n</sub>

Area di trasformazione a destinazione prevalentemente residenziale
- AT\_PS<sub>n</sub>

Area di trasformazione a destinazione prevalentemente produttiva-servizi
- .....

RU - Ristrutturazione urbana con sostituzione edilizia
- Piano di lottizzazione in itinere
- Limite ambito da sottoporre a Piano particolareggiato
- Ambito da sottoporre a P.d.R. per gli insediamenti abusivi
- AT\_R<sub>A</sub>

ZONA OMOGENEA C- C<sub>n</sub> - Nuova edilizia residenziale



COMUNE DI SALERNO

PIRU

(ai sensi della Legge Regionale n. 16 del 22/12/2004)

TIMBRO E FIRMA

TIMBRO E FIRMA

REVISIONI/REVISIONS

APPROVATO DA:  
IL COMMITTENTE IL PROGETTISTA

05				
04				
03				
02				
01				
00				
REV.	DATA	DIS.	CONT.	
OGGETTO REVISIONE				

QUESTO DISEGNO E' DI NOSTRA PROPRIETA' RISERVATA A TERMINI DI LEGGE E NE E' VIETATA LA RIPRODUZIONE ANCHE PARZIALE SENZA NOSTRA AUTORIZZAZIONE SCRITTA

PROGETTO:  
PROGRAMMA INTEGRATO DI RIQUALIFICAZIONE URBANISTICA,  
EDILIZIA E AMBIETALE DELL' AREA DELLE MANIFATTURE COTONIERE  
S.P.A. "MCM" IN FRATTE - SALERNO

variante al PIRU approvato con delibera giunta comunale  
n.715 del 22/08/2011



PROGETTISTI

Architettonico



Stefano Esposito Fabiana Longo Rosa Troja - Studio d'Architetti Associati  
Calata Trinità Maggiore, 53 - 80134 Napoli - tel. +39 081 19320491  
fax +39 081 19320492 info@studioell.eu - www.studioell.eu

GRUPPO DI LAVORO: archh. Claudia Casale, Sara Palmieri

Committente

Salerno Invest S.r.l.

OGGETTO

PROGETTO DEFINITIVO

Titolo

INQUADRAMENTO URBANISTICO: ESTRATTO DEL PUC

Commessa

PU\_SA\_VP2015\_PR

Data emissione

15/10/2015

Redatto da

Scala

Nome file

A1.pdf

TAVOLA

A1